

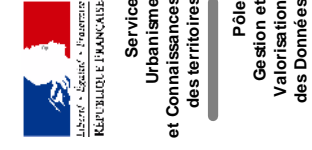
**Servitudes d'Utilité Publique**

**Direction Départementale**

**des Territoires**

**et de la Mer du Nord**

**D.D.T.M 59**



Service  
Urbanisme  
et Connaissance  
des Territoires  
Pôle  
Observation  
des Données

Type Procédure : Elaboration CC Pays Solesmes  
Délibération du : 13/06/2012

Date mise à jour : 20/02/2013  
ref: carte\_pac\_urbanisme\_servitude\_59614.wor

Echelle : 1 / 800

Source : Cadastre des Servitudes  
(© Cadastre / Parc - Dgfi)

Email : ddtdm.aust@nord.gov.fr

**LÉGENDE**

Limite communale

Batiments

AS1 - Protection des Captages en Eau Potable  
Captage de Viesly  
AP du 17/01/2002

Protection Immédiate.

Protection Rapprochée.

Protection Eloignée.

EL7 - Alignement

RD 916 / 15/01/1853

RD 134 / 27/04/1897

Canalisation - zone de protection

I3 - Protection des Canalisations de Transport de Gaz.  
Canalisation Neuville Honnaing DN 600  
DUP du 19/09/2008

I4 - Protection des Lignes Haute-Tension.  
Ligne Cauchy / Solesmes 63 kv

T7 - Installations particulières à l'extérieur des zones de dégagement.

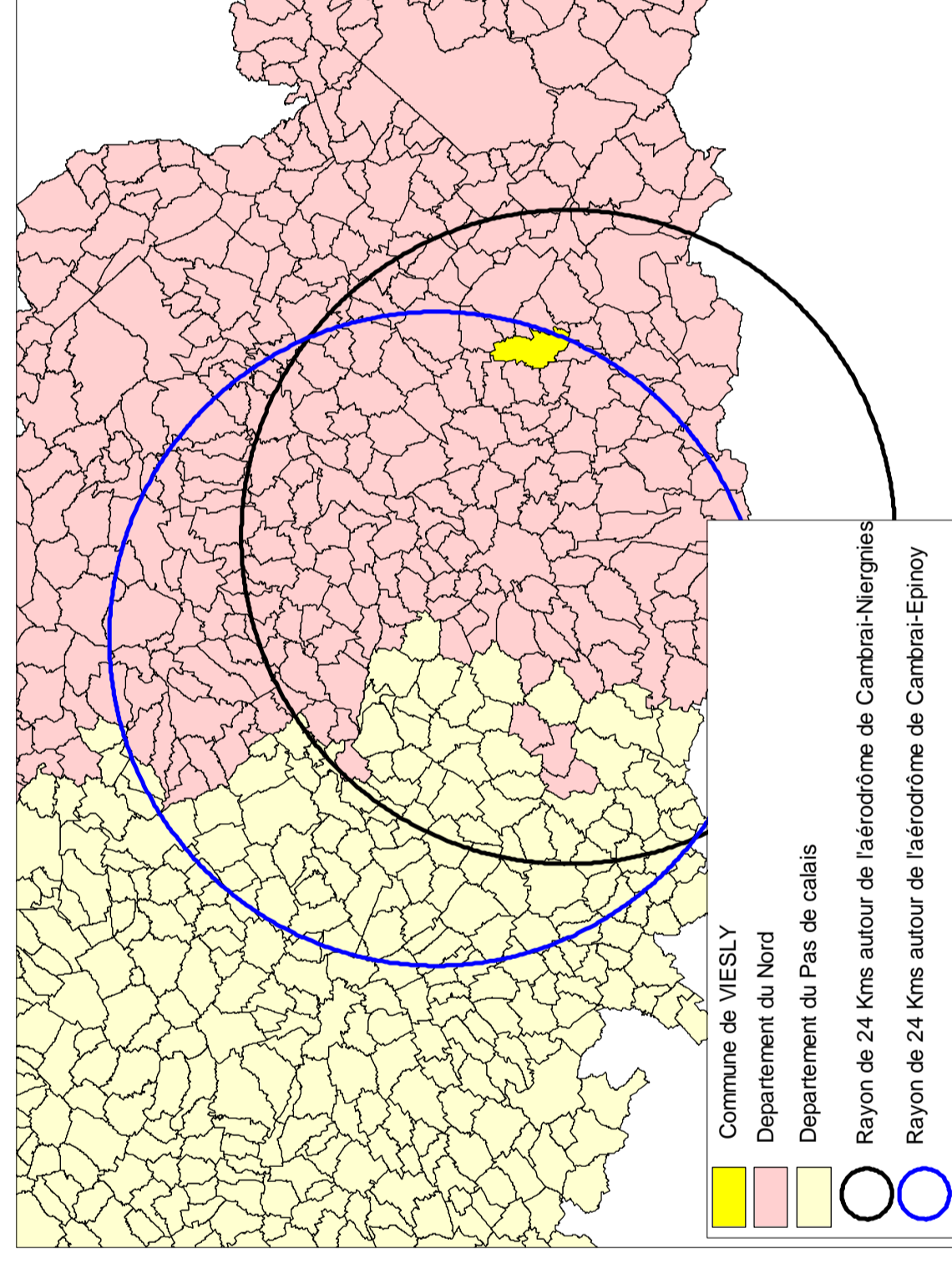
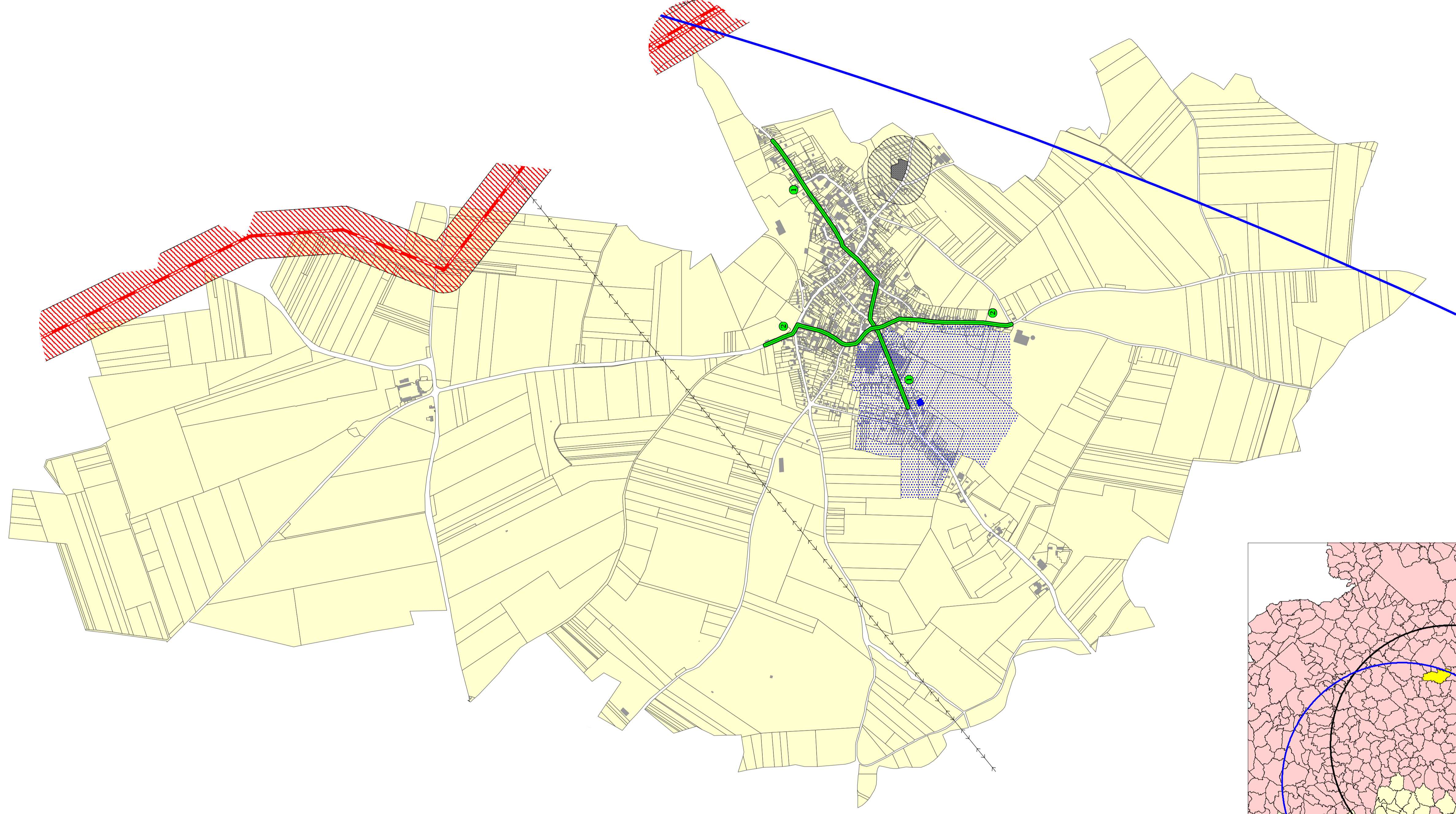
Commune située dans les limites d'un cercle de 24 km centré sur les aérodromes de Cambrai Neignies et de Cambrai Epinoy.

INT1 - Cimetières civils et militaires

Cimetière Communal

**Nota:**

Pour plus d'informations concernant une servitude en particulier, vous pouvez consulter la réponse du contributeur concerné, via notre site internet à l'adresse suivante:  
<http://www.nord.equipement-agriculture.gouv.fr/les-porter-a-connaissance-realises-r792.html>  
Ou contacter directement le gestionnaire.



Commune de VIESLY  
Département du Nord  
Département du Pas de Calais  
Rayon de 24 Kms autour de l'aérodrome de Cambrai-Neignies  
Rayon de 24 Kms autour de l'aérodrome de Cambrai-Epinoy