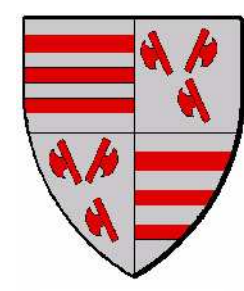


Commune de BERMERAIN

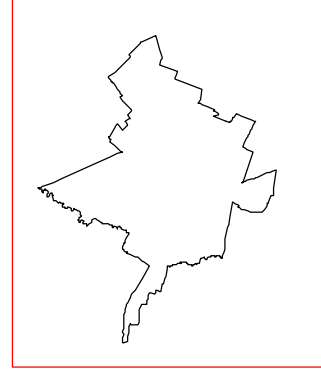
59069



Plan Local d'Urbanisme

PLAN 1/1

Éléments constitutifs
du Porter à Connaissance (P.A.C)
Art.R.121-1
du Code de l'Urbanisme



Servitudes d'Utilité Publique

Direction Départementale

des Territoires

et de la Mer du Nord

D.D.T.M 59

Type Procédure : Elaboration CC Pays Solesmois
Délibération du : 13/06/2012

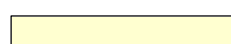

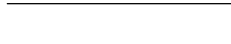



Date mise à jour : 28/05/2013
ref : carte_pac_urbanisme_servitude_59069.wor

Echelle : 1 / 7500

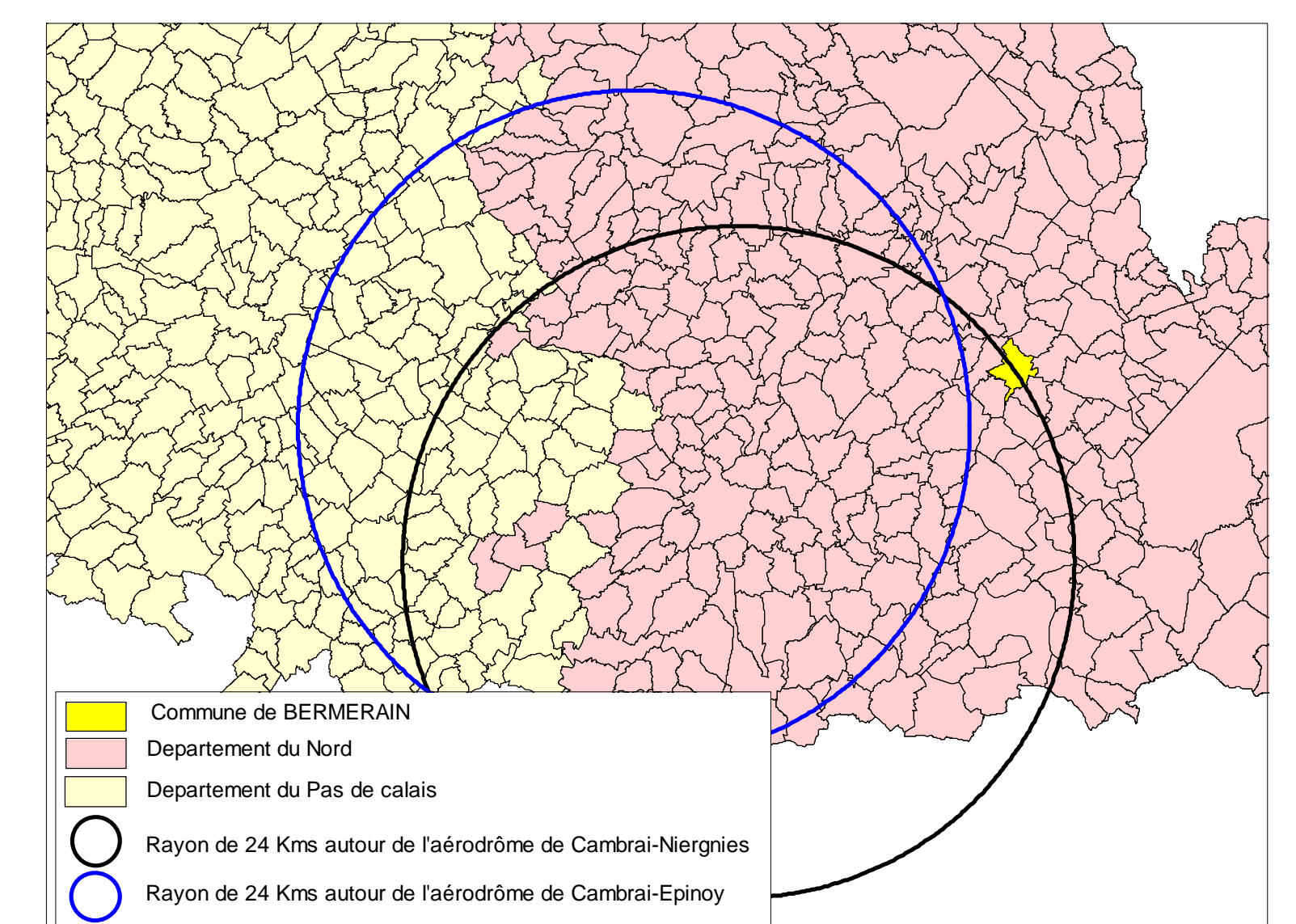
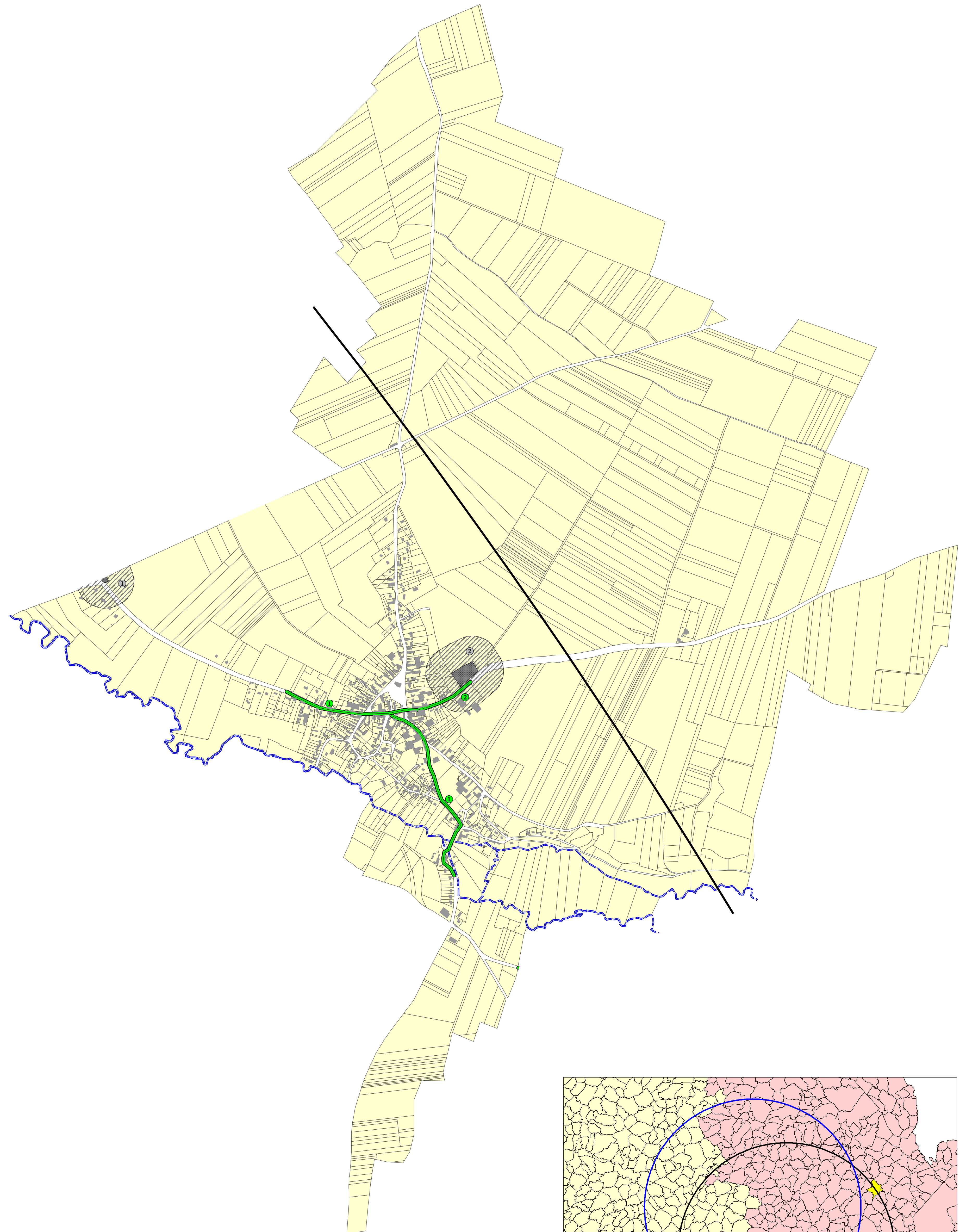
Sources : Géomatiques Servitudes
(G) Cadastre / Pci - Dgto

Email : ddm-suct@nord.gov.fr

LÉGENDE

-  Limite communale
-  Bâtiments
-  A4 - Protection des Cours d'eau non Domaniaux.
Ruisseau Saint Georges
Rivière de l'Ecaillon
AP du 09/12/1970
-  EL7 - Alignement
● RD 85 Rue du Général de Gaulle et Rue de Capelle
● RD 114 Rue du Quesnoy
-  T7 - Installations particulières à l'extérieur des zones de dégagement.
Commune située dans les limites d'un cercle de 24 km centré sur l'aérodrome de Cambrai Niergnies.
-  INT1 - Cimetières civils et militaires
① Cimetière militaire Britannique de Bermerain
② Cimetière Communal

Nota:
Pour plus d'informations concernant une servitude en particulier, vous pouvez consulter la réponse du contributeur concerné, via notre site internet à l'adresse suivante:
<http://www.nord.equipement-agriculture.gouv.fr/les-porter-a-connaissance-realises-r792.html>
Ou contacter directement le gestionnaire.



SERVITUDE T7 SUR LA COMMUNE DE BERMERAIN