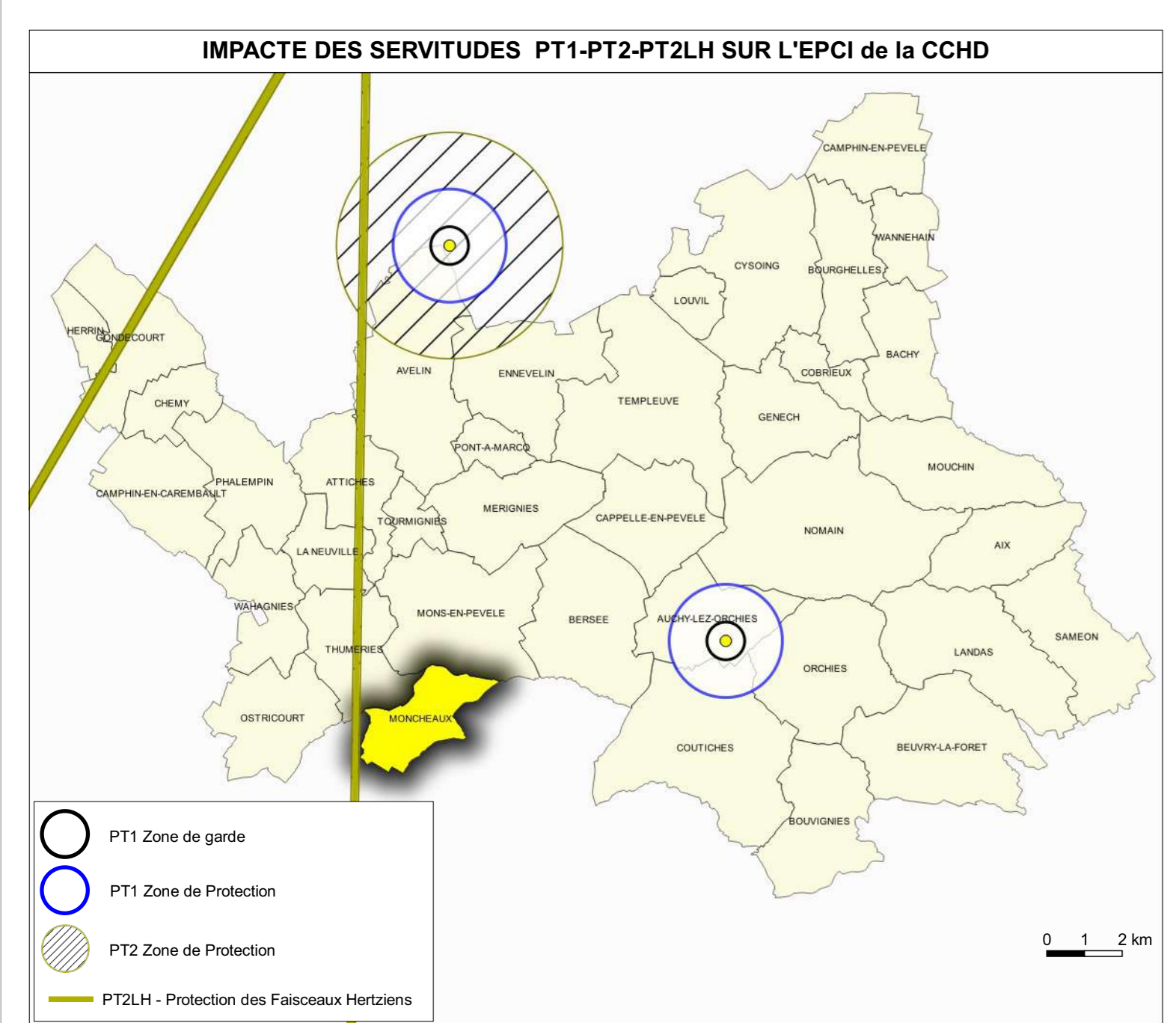
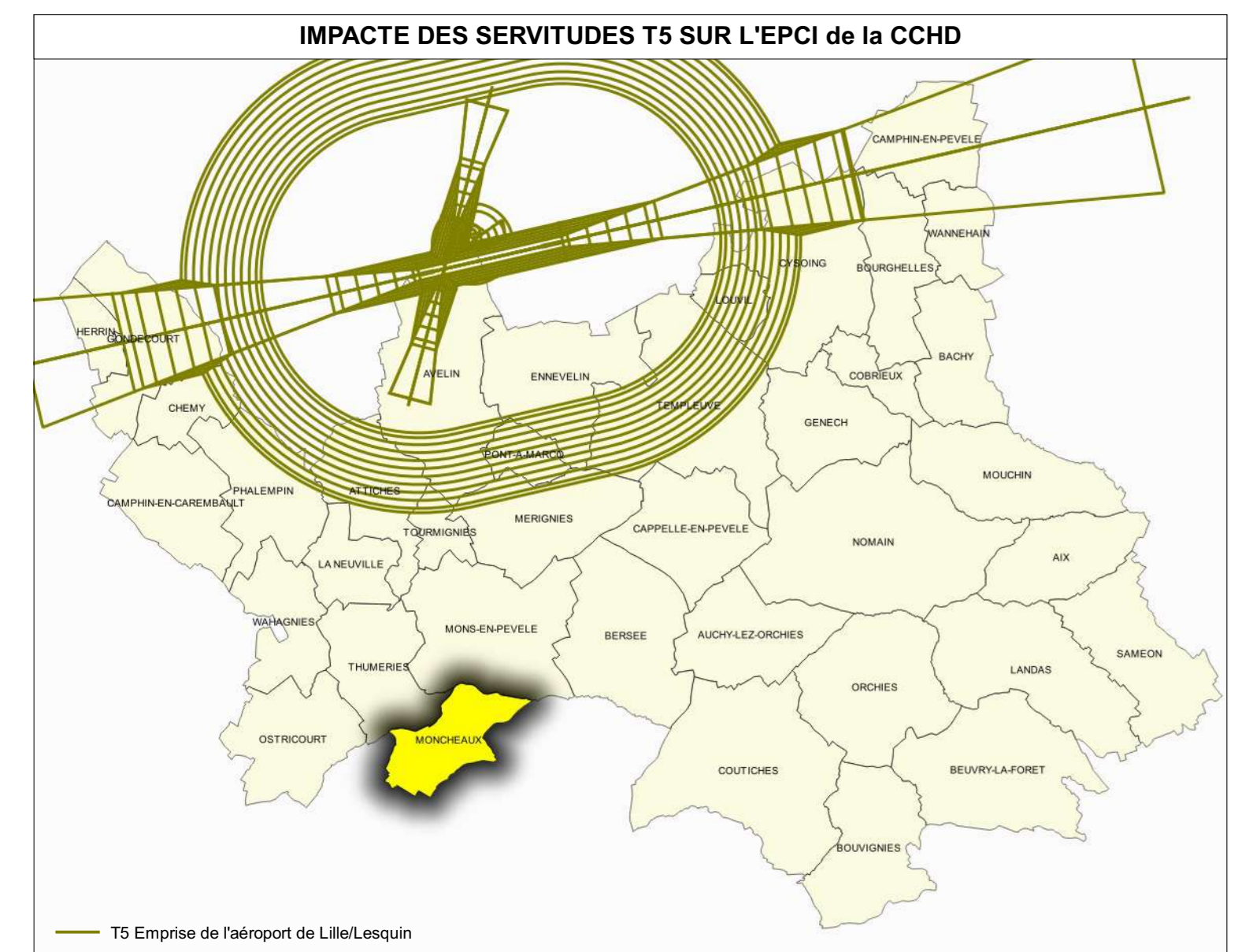
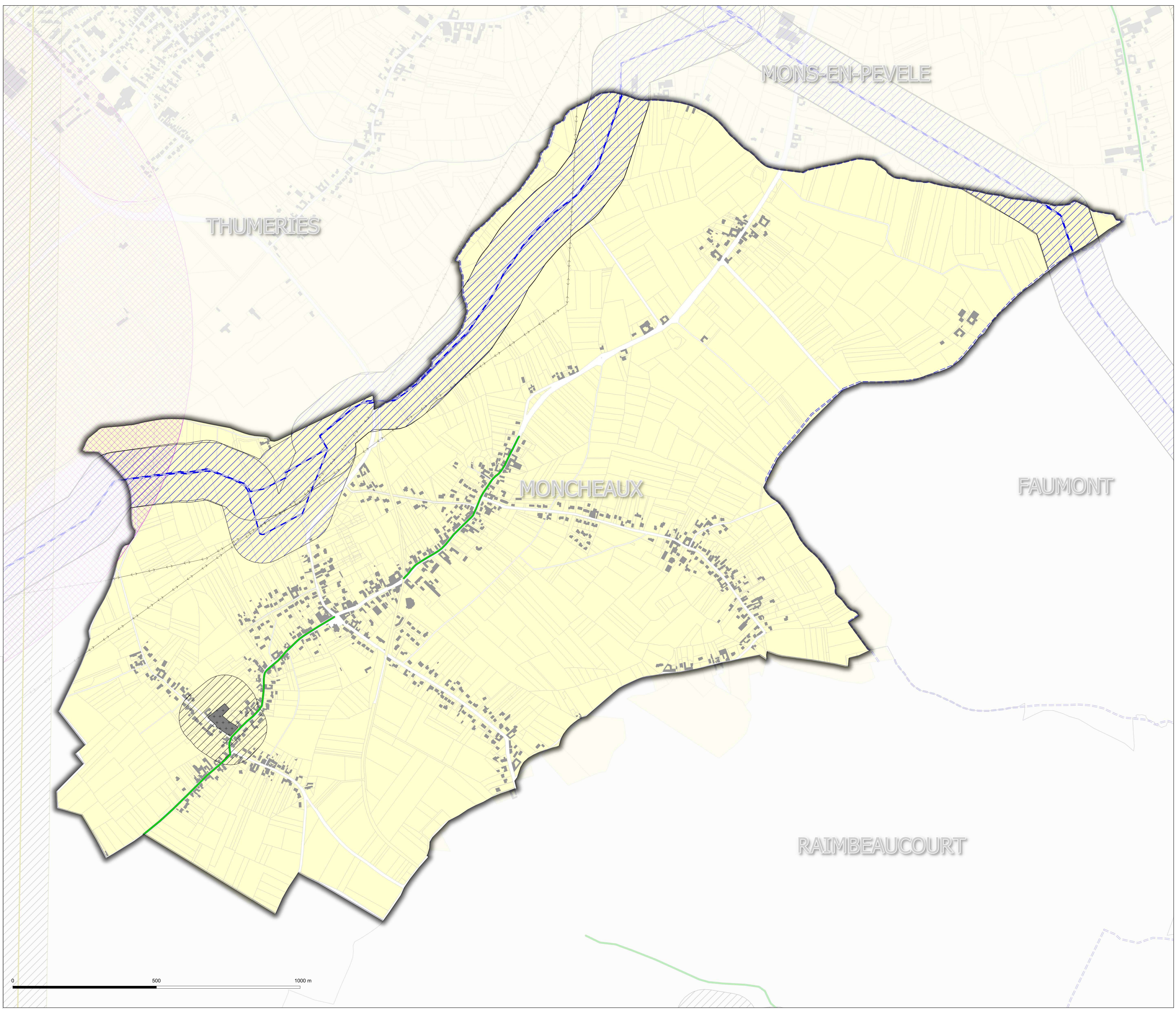


- Parcelles
- Bâti
- A4 - Protection des Cours d'eau non Domaniaux
- EL7 - Alignement
- I4 - Protection des Lignes Haute-Tension
- I5 - Produits Chimique - Protection des Conduites (Générateur)
- I5 - Produits Chimique - Protection des Conduites (zone de protection)
- INT1 - Cimetières civils et militaires
- INT1 - Zone de protection
- PM3 - P.P.R.T (Plans Préventions Risques Technologiques)



Notes:
 Pour plus d'informations concernant une servitude en particulier, vous pouvez consulter la réponse du contributeur concerné, via notre site internet à l'adresse suivante:
<https://nord.gouv.fr/Politiques-publiques/Amenagement-du-territoire-construction-et-logement/Les-documents-de-planification-de-niveau-communal-PLU-PoC-Commune/Porter-a-connaissance-PLU-PoC-Co/Lea-porter-a-connaissance-realises>
 Ou contacter directement le gestionnaire.

 PREFET DU NORD	 DDTM NORD	Servitudes d'Utilité Publique P.L.U.i - C.C.P.C Plan Local d'Urbanisme Intercommunal de la communauté de communes Pévèle - Carembault
Commune de MONCHEAUX 59408		
Type Procédure : Elaboration Date de mise à jour : 13 décembre 2021 Révisé le : 04/06/2022 Sources : Descriptions Servitudes Source : 01/01/2019 - 04/06/2022 Révisé le : 04/06/2022 Email : ddtm-nord@gouv.fr		

