

PLAN

Porter à Connaissance pour la procédure de planification Urbanisme

Pour information

Direction Départementale des Territoires et de la Mer du Nord

Carte Actualisée le : 17/03/2010

Limite communale de MERVILLE

- Infrastructures: Départementale, Voie Fermée, Plan Départemental des Itinéraires de Promenade et de Randonnée (Pdpr), Voie Bruyante - Secteur de Bruit, Cimetière pour information - Servitude INT1

- Etablissements Industriels: Severso Roquette, Installation Classée pour la protection de l'Environnement, Patrimoine Naturel: ZNIEFF de Type 1, Inventaire des Zones à Dominantes Humides (Voir Annexe), Inventaire Espace Boisé 2005

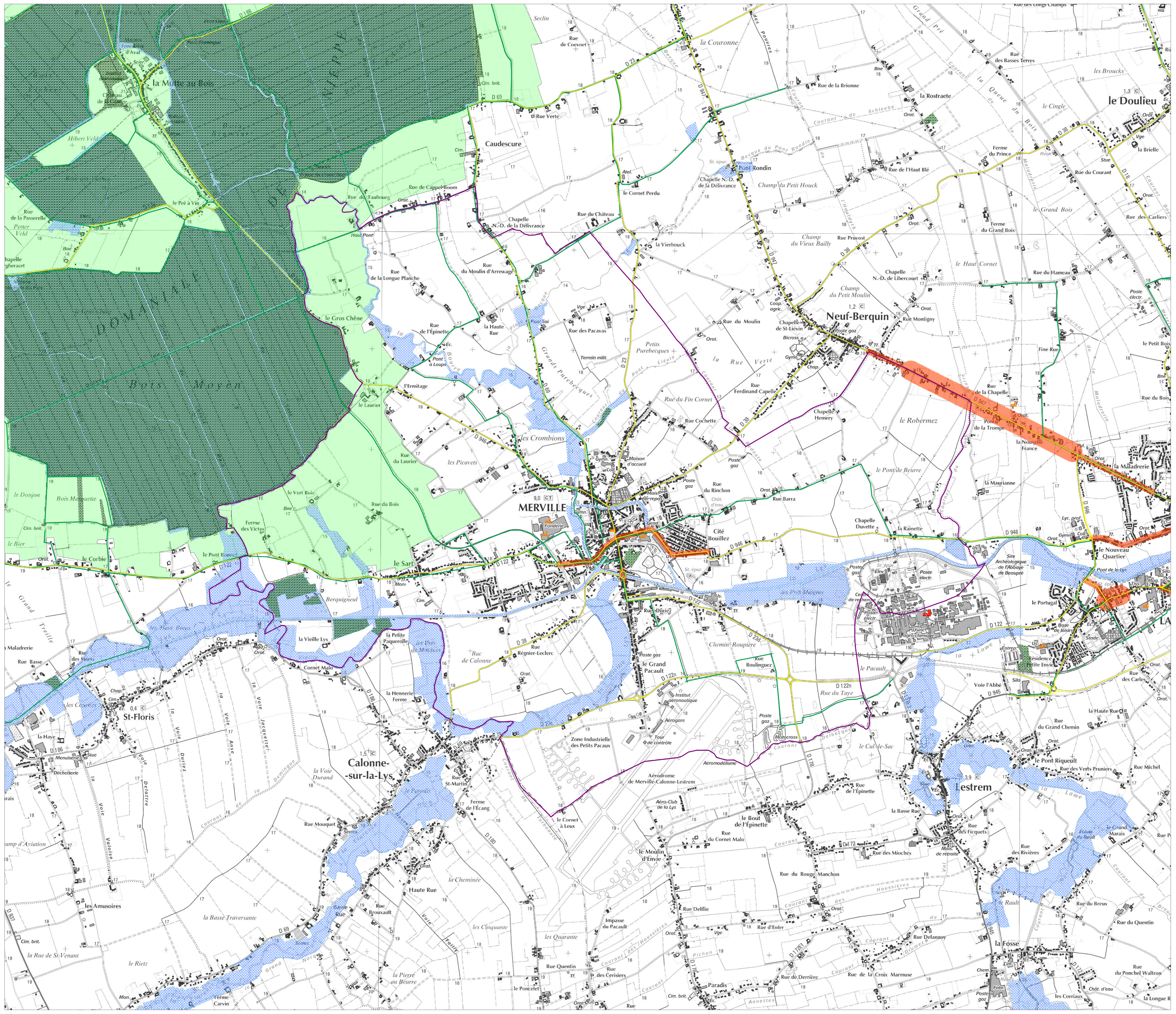
Voies Bruyantes - Secteur de bruit

Les infrastructures de transports terrestres sont classées en 5 catégories selon le niveau de bruit qu'elles engendrent. Un secteur affecté par le bruit est défini autour de chaque infrastructure classée.

Znieff (Zones naturelles d'intérêt écologique, faunistique et floristique) Les objectifs sont la connaissance permanente aussi exhaustive que possible des espèces naturelles, terrestres et marines, dont l'intérêt repose soit sur l'équilibre et la richesse de l'écosystème...

Zones à dominantes humides du SDAGE

Les documents d'urbanisme (SCOT, PLU et cartes communales) et les décisions administratives dans le domaine de l'eau préservent les zones humides en s'appuyant notamment sur la carte des zones à dominante humide annexée du SDAGE (carte N°27) et sur l'identification des zones humides qui est faite dans les SAGE.



Annexe