

Carte Environnementale

PLAN

Porter à Connaissance
pour la
procédure
de
planification Urbanisme

Pour information

Carte Actualisée le 12/04/2012

Echelle : 1 : 17 500 ans

Source : DGM 50, DGM Nord-Pas-de-Calais
(1) Scan 25 kg - Page

Email : urbanisme@petit-fayt.fr

Source : Conseil Général 59

Source : Dreal

Source : Dreal

Source : SDAGE 2009 - Agence de l'Eau Artois Picardie

Source : Ddmi59 - Sigale Conseil Régional

Source : Ddmi59 - Sigale Conseil Régional

Source : Ddmi59 - Sigale Conseil Régional

Source : Ddmi59 - Sigale Conseil Régional

Source : Ddmi59 - Sigale Conseil Régional

Source : Ddmi59 - Sigale Conseil Régional

Source : Ddmi59 - Sigale Conseil Régional

Source : Ddmi59 - Sigale Conseil Régional

Source : Ddmi59 - Sigale Conseil Régional

Source : Ddmi59 - Sigale Conseil Régional

Source : Ddmi59 - Sigale Conseil Régional

Source : Ddmi59 - Sigale Conseil Régional

Source : Ddmi59 - Sigale Conseil Régional

Source : Ddmi59 - Sigale Conseil Régional

Source : Ddmi59 - Sigale Conseil Régional

Source : Ddmi59 - Sigale Conseil Régional

Source : Ddmi59 - Sigale Conseil Régional

Source : Ddmi59 - Sigale Conseil Régional

Source : Ddmi59 - Sigale Conseil Régional

Source : Ddmi59 - Sigale Conseil Régional

Source : Ddmi59 - Sigale Conseil Régional

Source : Ddmi59 - Sigale Conseil Régional

Source : Ddmi59 - Sigale Conseil Régional

Source : Ddmi59 - Sigale Conseil Régional

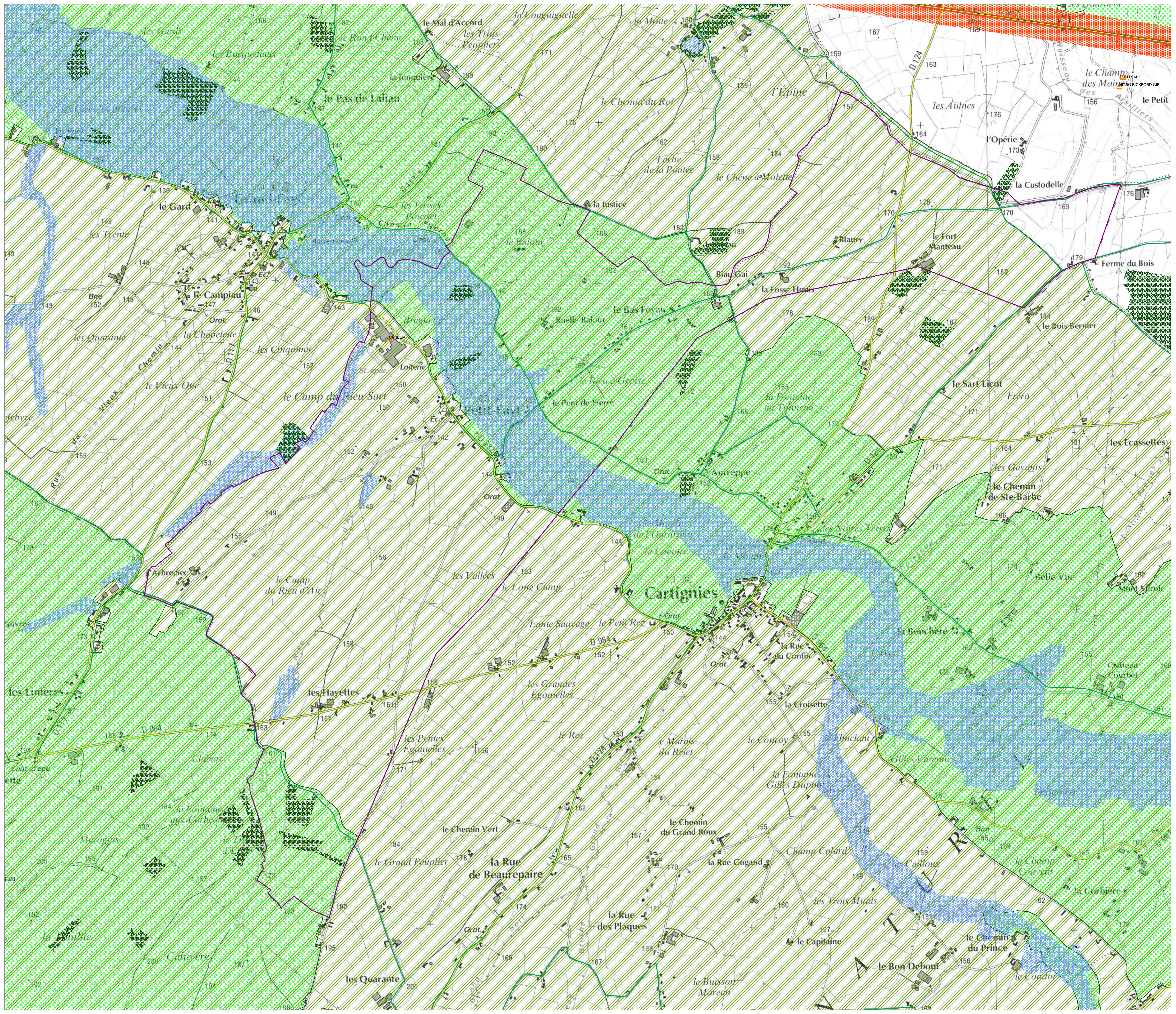
Source : Ddmi59 - Sigale Conseil Régional

Source : Ddmi59 - Sigale Conseil Régional

Source : Ddmi59 - Sigale Conseil Régional

Source : Ddmi59 - Sigale Conseil Régional

Source : Ddmi59 - Sigale Conseil Régional



Limite communale de PETIT-FAYT

Infrastructures

Départementale

Plan Départemental des Itinéraires de Promenade et Randonnée (Pdipr)

Source : Conseil Général 59

Patrimoine Naturel

ZNIEFF de Type 2

Source : Dreal

Nom des znieff : ZNIEFF 0080

La Thiérache Bocagère

ZNIEFF de Type 1

Source : Dreal

Nom des znieff : ZNIEFF 0080 - 1

Bocage de Prisches

Nom des znieff : ZNIEFF 0080 - 2

Valée de l'Halpe mineure

Inventaire des Zones à Dominantes Humides (Voir Annexe)

Source : SDAGE 2009 - Agence de l'Eau Artois Picardie

Inventaire Espace Basé 2005

Source : Ddmi59 - Sigale Conseil Régional

Inventaire Espace Basé 2005

Source : Ddmi59 - Sigale Conseil Régional

Inventaire Espace Basé 2005

Source : Ddmi59 - Sigale Conseil Régional

Inventaire Espace Basé 2005

Source : Ddmi59 - Sigale Conseil Régional

Inventaire Espace Basé 2005

Source : Ddmi59 - Sigale Conseil Régional

Inventaire Espace Basé 2005

Source : Ddmi59 - Sigale Conseil Régional

Inventaire Espace Basé 2005

Source : Ddmi59 - Sigale Conseil Régional

Inventaire Espace Basé 2005

Source : Ddmi59 - Sigale Conseil Régional

Inventaire Espace Basé 2005

Source : Ddmi59 - Sigale Conseil Régional

Inventaire Espace Basé 2005

Source : Ddmi59 - Sigale Conseil Régional

Inventaire Espace Basé 2005

Source : Ddmi59 - Sigale Conseil Régional

Inventaire Espace Basé 2005

Source : Ddmi59 - Sigale Conseil Régional

Inventaire Espace Basé 2005

Source : Ddmi59 - Sigale Conseil Régional

Inventaire Espace Basé 2005

Source : Ddmi59 - Sigale Conseil Régional

Inventaire Espace Basé 2005

Source : Ddmi59 - Sigale Conseil Régional

Inventaire Espace Basé 2005

Source : Ddmi59 - Sigale Conseil Régional