

Commune de

BAUVIN

59052

P.L.U.i - C.C.H.D

Plan Local d'Urbanisme Intercommunal de la communauté de communes de la Haute d'edule



**PLAN
1/1**

Document consultable
du Porteur à connaissance (P.A.C.)
de l'article R121-1
du Code de l'urbanisme

Servitudes d'Utilité Publique

Direction Départementale

des Territoires

et de la Mer du Nord

D.D.T.M 59

Type Procédure : Elaboration
Délibération du : 16/09/2018

Date de mise à jour : novembre 2017

Sources : Gestionnaires Servitudes
Source : © IGN / Dgbr - C29 /
Email : ddtm59@nord.gouv.fr

LEGENDE

--- A4 - Protection des Cours d'eau non Domaniaux

AS1- Protection des Captages en Eau Potable

■ Périmètre de protection éloignée

■ Périmètre de protection immédiate

■ Périmètre de protection rapproché

— EL7 - Alignement

— I3 - Protection des Canalisations de Transport de Gaz (Générateur)

— I3 - Protection des Canalisations de Transport de Gaz (zone de protection)

— I4 - Protection des Lignes Haute-Tension

— I5 - Produits Chimique - Protection des Conduites (zone de protection)

T1 - Protection des Lignes Ferroviaires

— T1 - Voie ferrée principale

— INT1 - Cimetières civils et militaires

— INT1 - Zone de protection

PT1 - Protection des Centres Hertzien contre les Perturbations Electromagnétiques

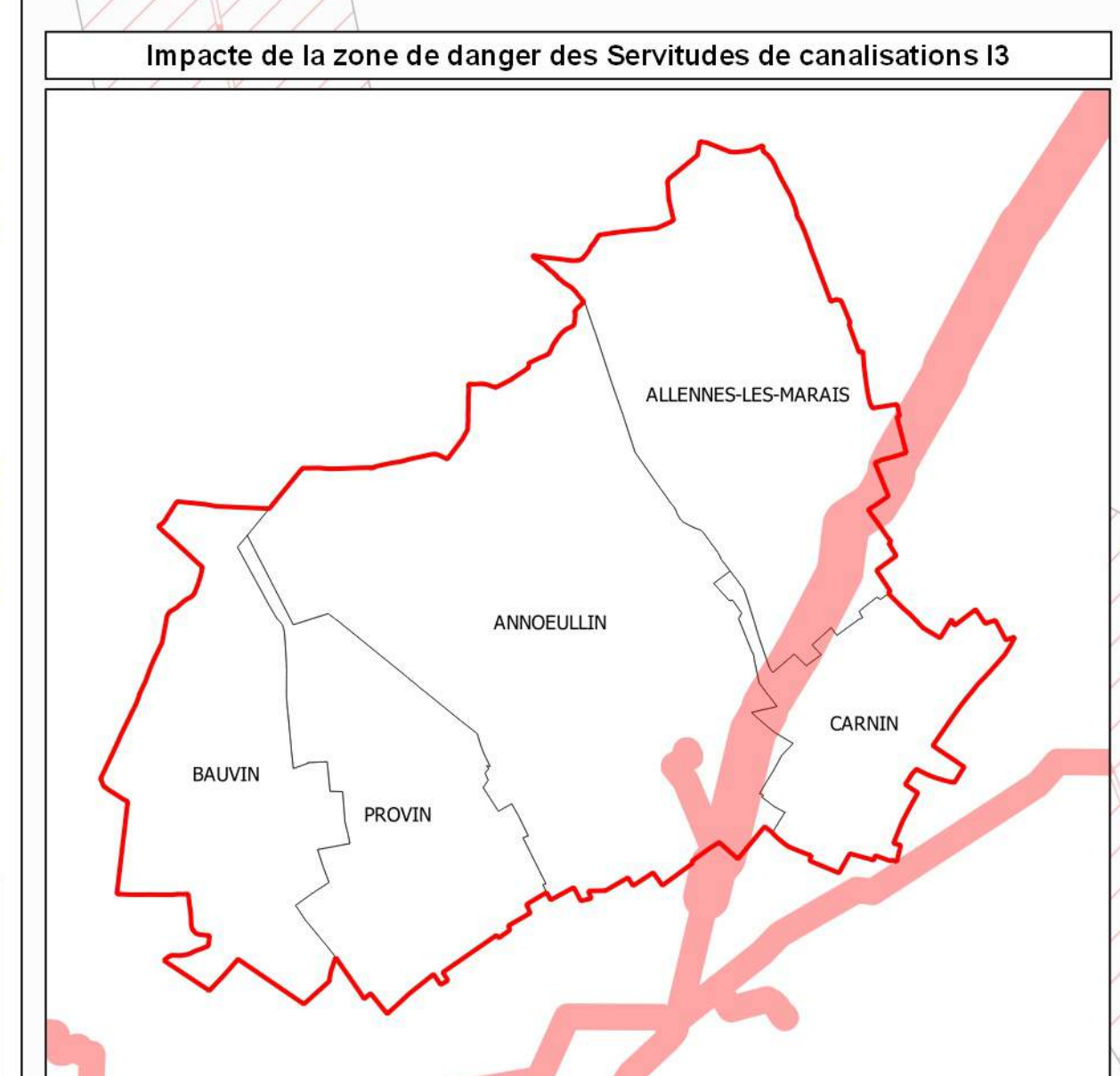
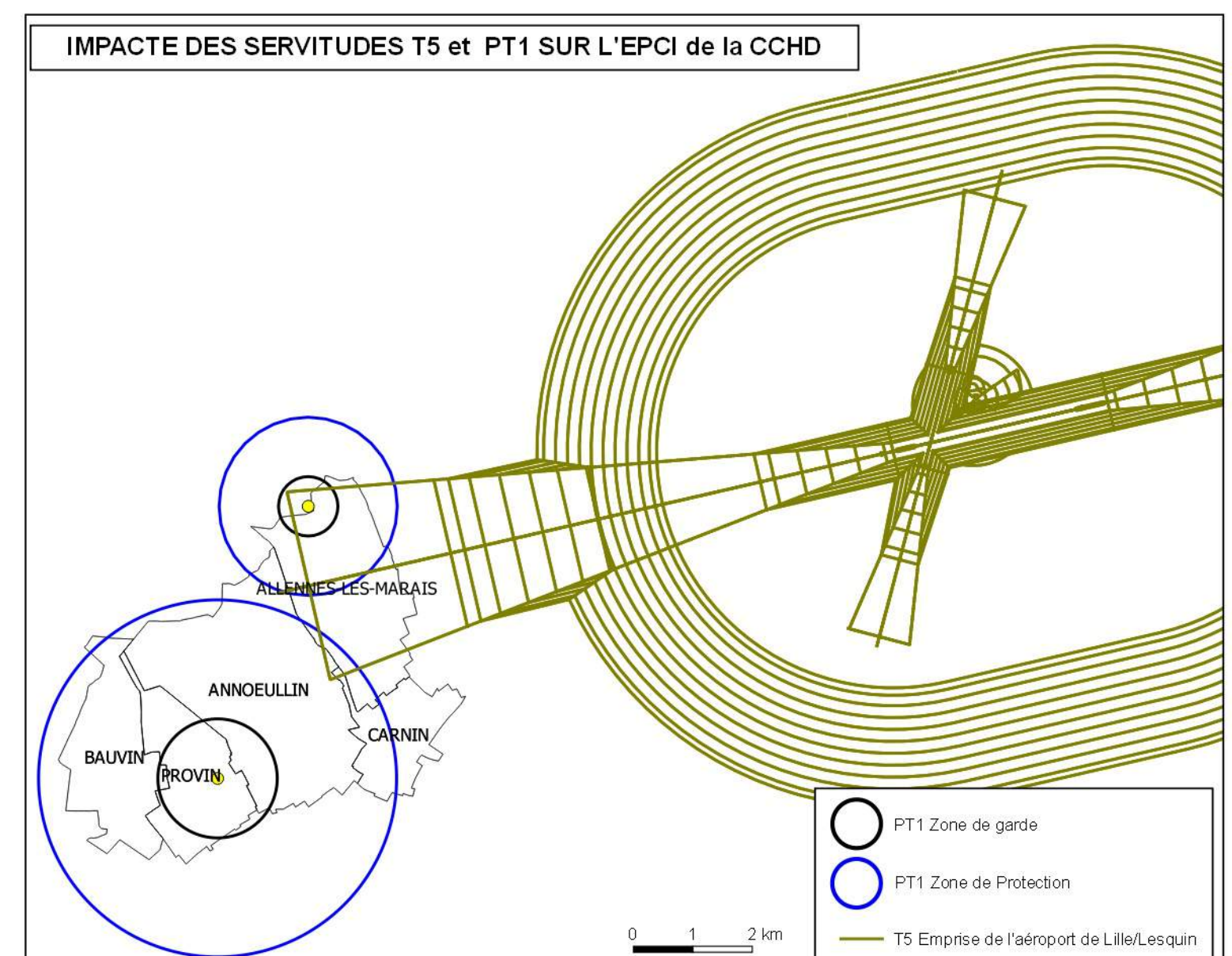
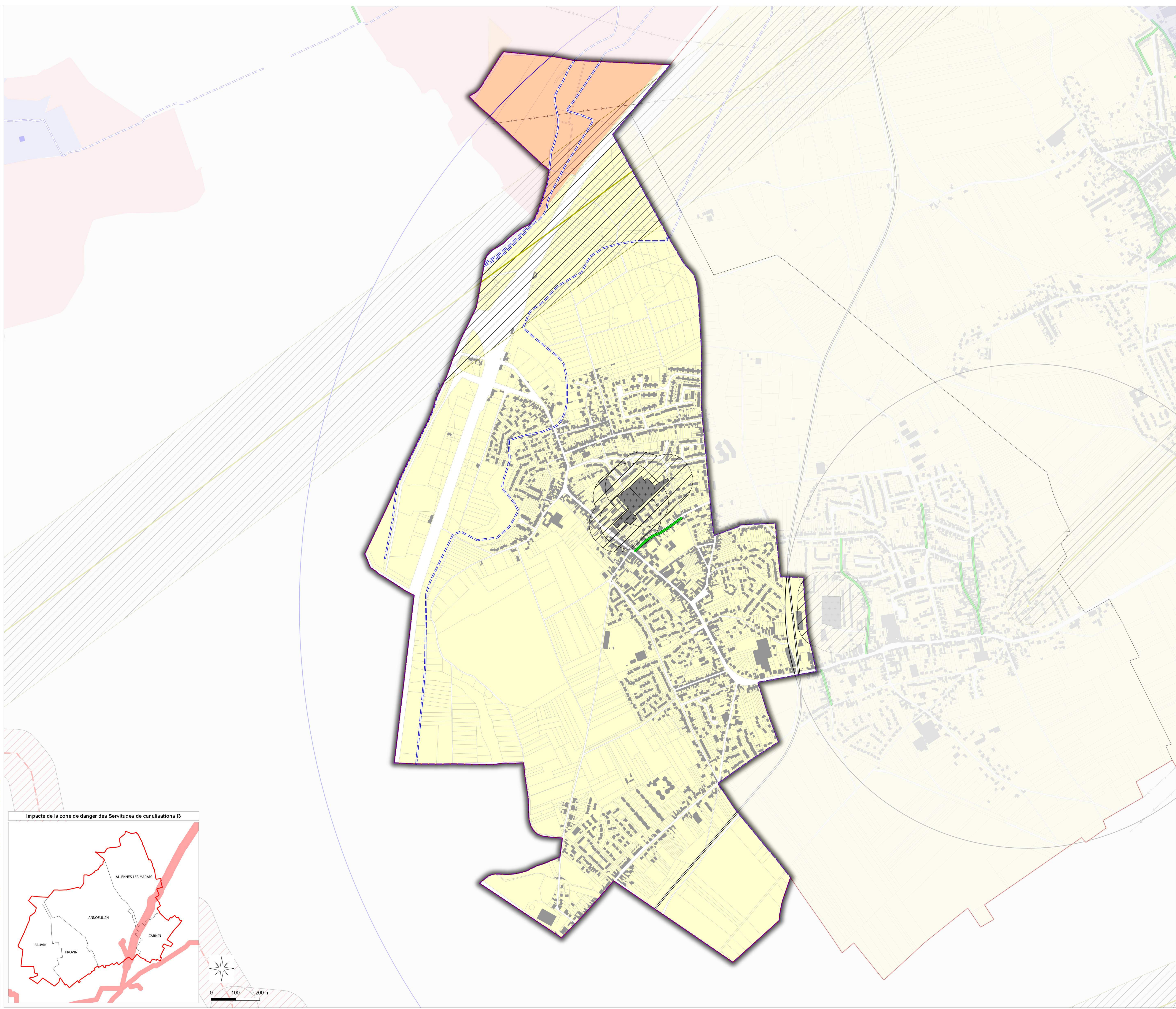
— PT1 - (Zone de garde)

— PT1 - (Zone de protection)

● PT1 - (Générateur)

— PT2LH - Protection des Faisceaux Hertzien (Générateur)

— PT2LH - Protection des Faisceaux Hertzien (zone de protection)



Nota:
Pour plus d'informations concernant une servitude en particulier, vous pouvez consulter la réponse du contributeur concerné,
via notre site internet à l'adresse suivante:
<https://nord.gouv.fr/Politiques-publiques/Amenagement-du-territoire-construction-et-logement/Les-documents-de-planification-de-niveau-communal-Plu-Pos-Carte-Communale/Porteur-a-connaissance-Plu-Pos-Cc/Les-porteur-a-connaissance-realises>
Ou contacter directement le gestionnaire.