

Commune de
ALLENES-LES-MARAIS
59005



P.L.U.i - C.C.H.D
Plan Local d'Urbanisme Intercommunal de la communauté de communes de la Haute Vallée



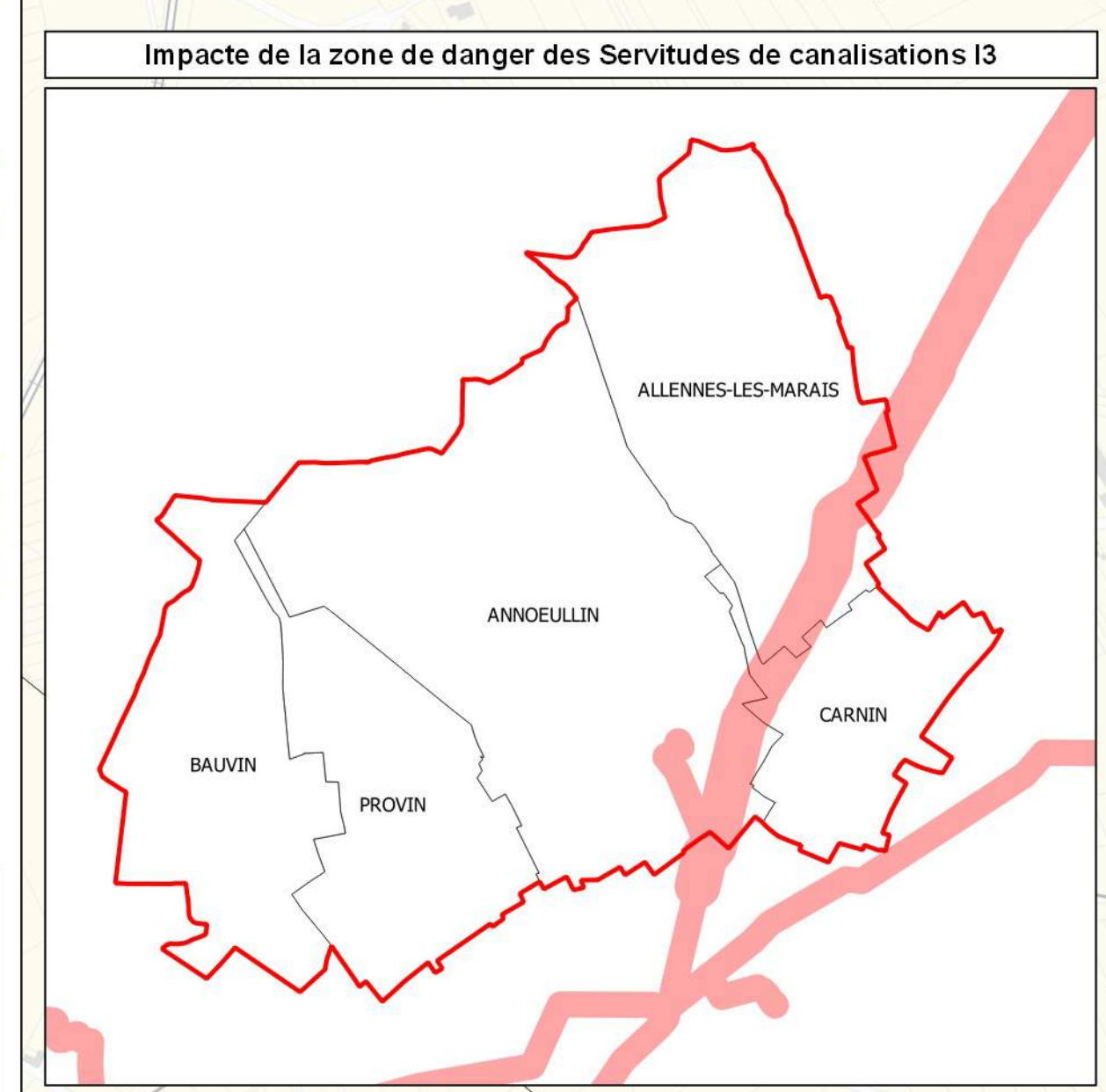
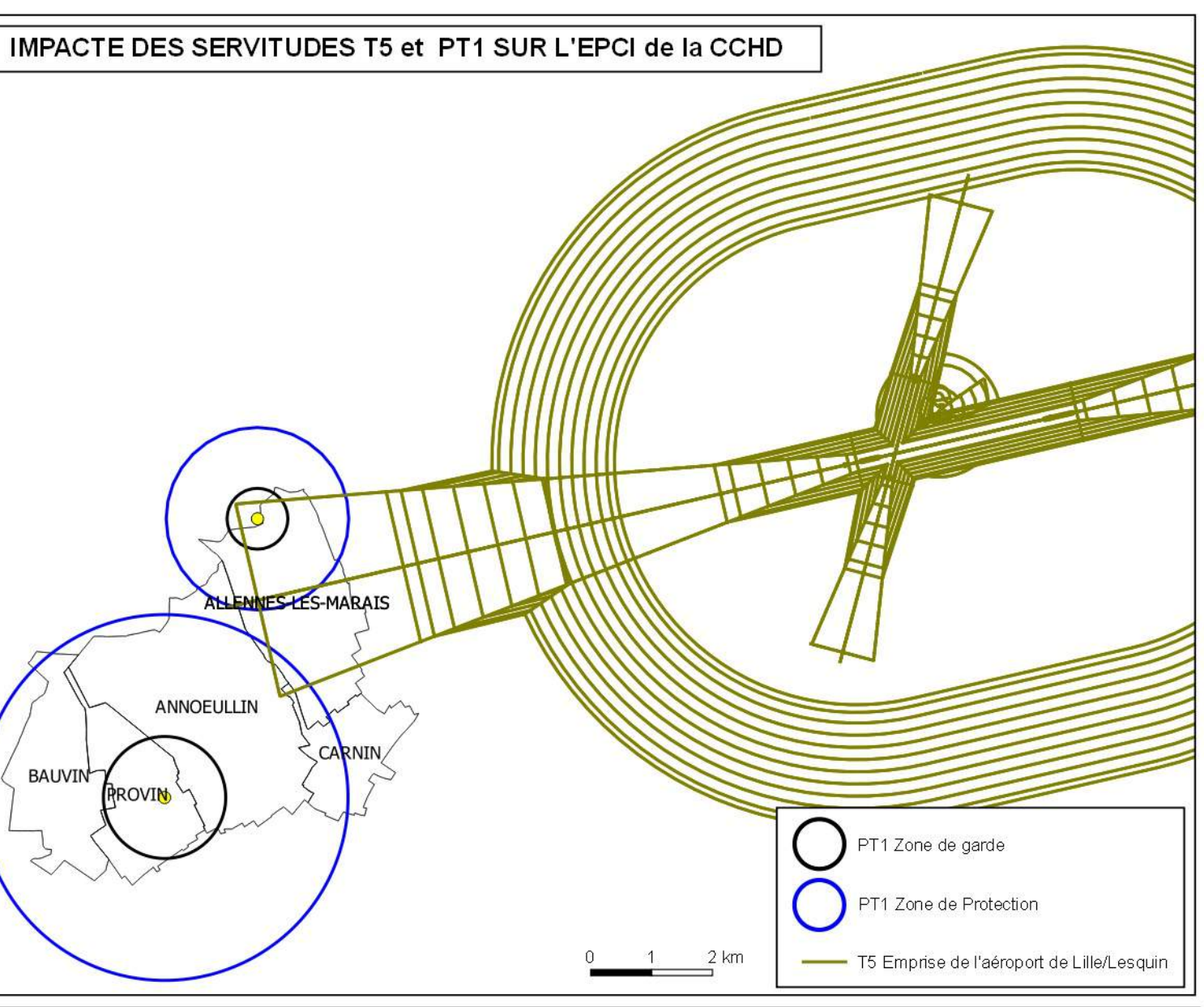
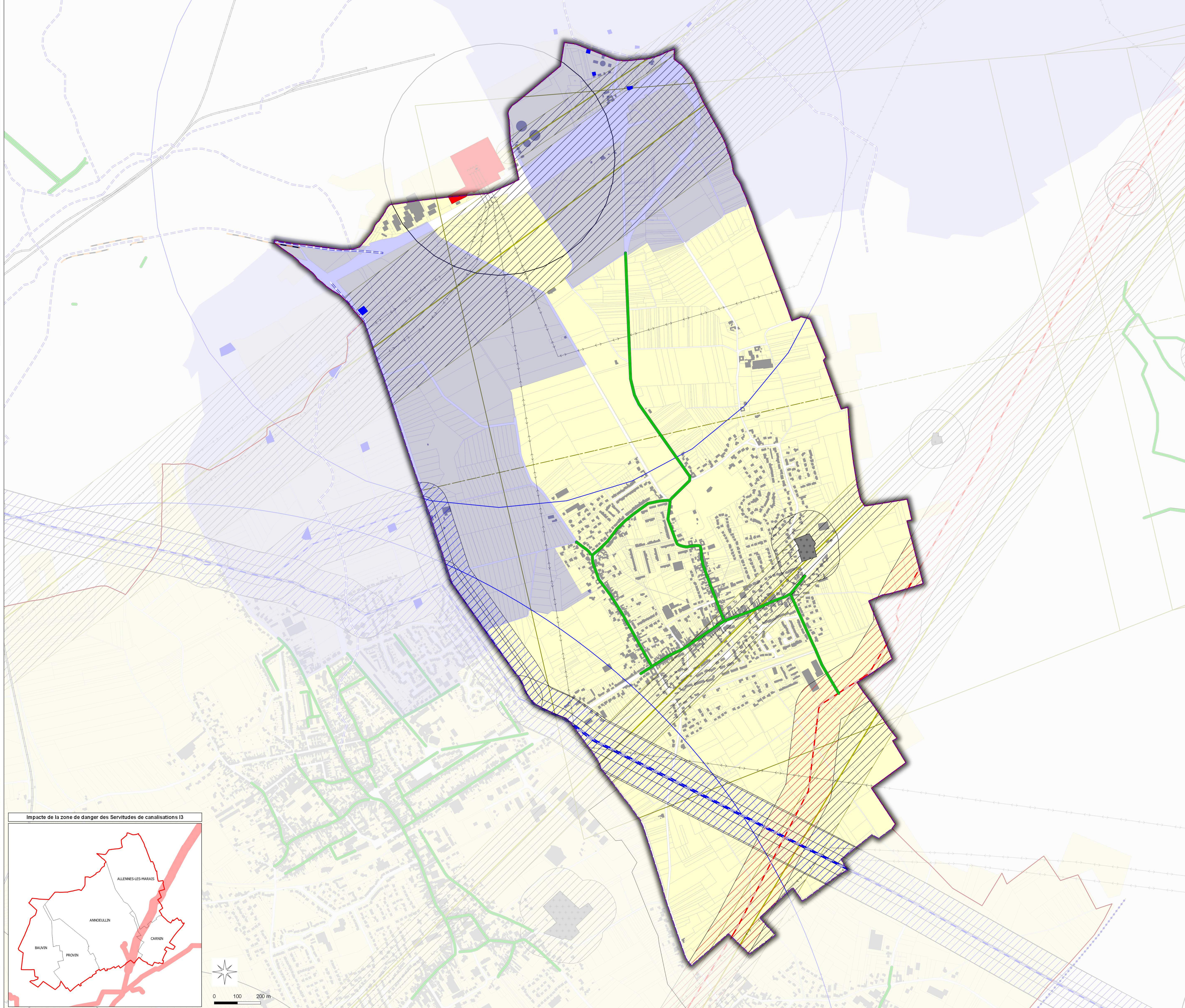
PLAN 1/1
Éléments constitutifs du Porter à connaissance (P.A.C) du Code de l'urbanisme

Servitudes d'Utilité Publique

**Direction Départementale
des Territoires
et de la Mer du Nord**
D.D.T.M 59

Type Procédure : Elaboration
Délibération du : 16/09/2018
Date de mise à jour : novembre 2017
Sources : Géomatrices Servitudes
Source : © IGN / Dgbr - Cg59 / ...
Email : ddtm59@nord.gov.fr

- LEGENDE**
- A4 - Protection des Cours d'eau non Domaniaux
 - AS1- Protection des Captages en Eau Potable**
 - Périmètre de protection immédiate
 - Périmètre de protection rapproché
 - EL3 - Chemin de Halage et de Marchepied
 - EL7 - Alignement
 - I3 - Protection des Canalisations de Transport de Gaz (Générateur)
 - I3 - Protection des Canalisations de Transport de Gaz (zone de protection)
 - I4 - Protection des Lignes Haute-Tension
 - Transformateur
 - Transformateur
 - I5 - Produits Chimique - Protection des Conduites (Générateur)
 - I5 - Produits Chimique - Protection des Conduites (zone de protection)
 - T1 - Protection des Lignes Ferroviaires**
 - T1 - Voie de service
 - T1 - Voie ferrée principale
 - T5 - Relations Aériennes Servitude de Dégagement
 - INT1 - Cimetières civils et militaires
 - INT1 - Zone de protection
 - PT1 - Protection des Centres Hertzien contre les Perturbations Electromagnétiques**
 - PT1 - (Zone de garde)
 - PT1 - (Zone de protection)
 - PT1 - (Générateur)
 - PT2LH - Protection des Faisceaux Hertiens (Générateur)
 - PT2LH - Protection des Faisceaux Hertiens (zone de protection)



Nota:
Pour plus d'informations concernant une servitude en particulier, vous pouvez consulter la réponse du contributeur concerné, via notre site internet à l'adresse suivante:
<https://nord.gov.fr/Politiques-publiques/Amenagement-du-territoire-construction-et-logement/Les-documents-de-planification-de-niveau-communal-Plu-Pos-Carte-Communale/Porter-a-connaissance-Plu-Pos-Cc/Les-porter-a-connaissance-realises>
Ou contacter directement le gestionnaire.

