

Commune de

WATTEN

59647

P.L.U.i - C.C.H.F

Plan Local d'Urbanisme Intercommunal de la communauté de communes des Hauts de Flandre



PLAN  
1/1

Éléments constitutifs  
du Porter à connaissance (P.A.C.)  
de l'RTU 1  
du Code de l'urbanisme

Servitudes d'Utilité Publique

Direction Départementale

des Territoires

et de la Mer du Nord

D.D.T.M 59

Type Procédure : Elaboration  
Délibération du : 16/12/2015

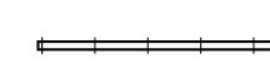






Date de mise à jour : septembre 2017

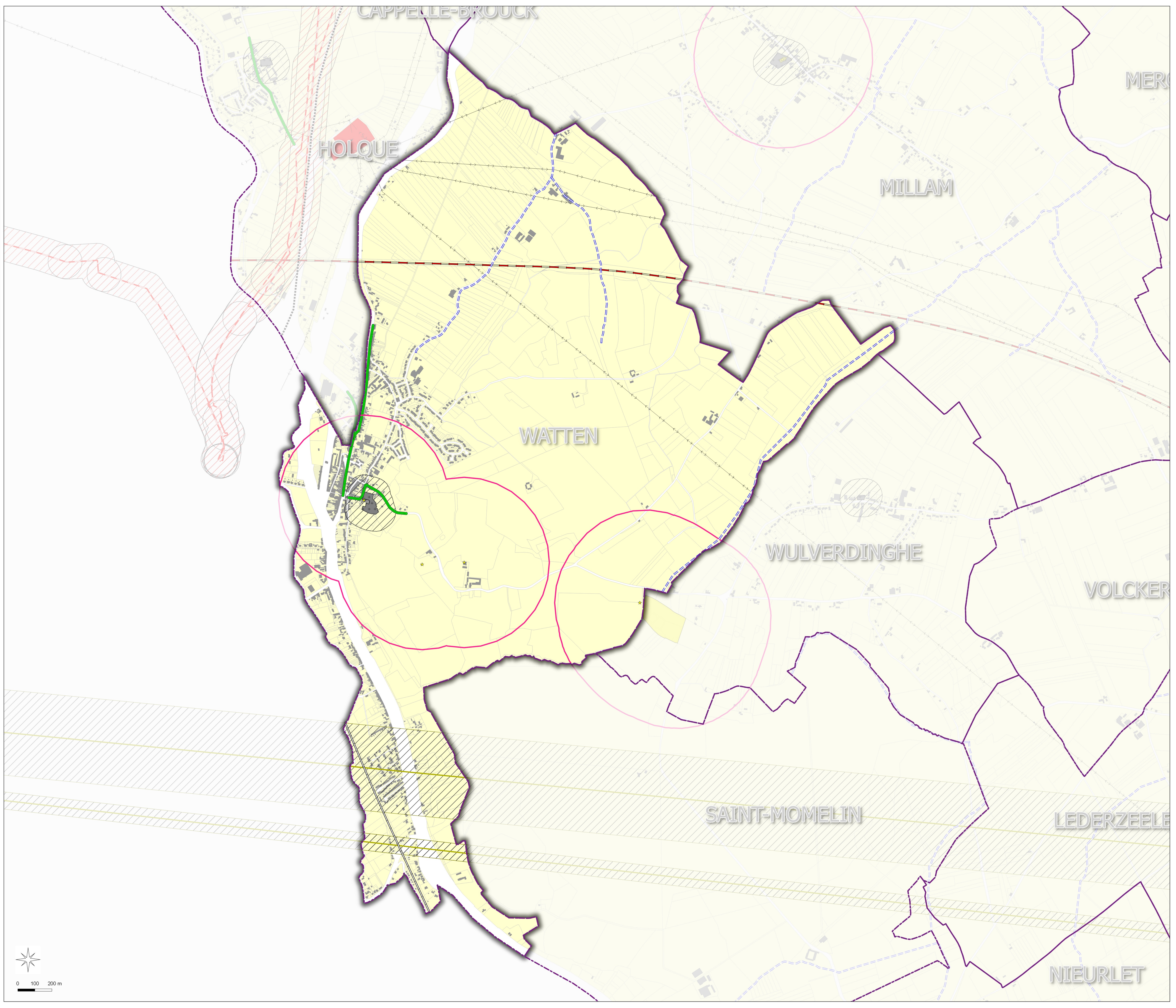
Sources : Gestionnaires Servitudes  
(c) Cadastre / P3 - Ddtp  
Email : ddtm59@nord.gouv.fr

LEGENDE

-  Limites communales
-  Bâti
-  Parcelles
-  A4 - Protection des Cours d'eau non Domaniaux
-  AC1 - Protection des Monuments Historiques (Générateur)
-  AC1 - Protection des Monuments Historiques (assiette)
-  EL7 - Alignement
-  I4 - Protection des Lignes Haute-Tension

T1 - Protection des Lignes Ferroviaires

-  T1 - Voie ferrée principale
-  T1 - Voie TGV
-  INT1 - Cimetières civils et militaires
-  INT1 - Zone de protection
-  PTZLH - Protection des Faisceaux Hertzien (Générateur)
-  PTZLH - Protection des Faisceaux Hertzien (zone de protection)
-  PTZLH - Protection des Faisceaux Hertzien (zone de protection)



0 100 200 m

Nota:  
Pour plus d'informations concernant une servitude en particulier, vous pouvez consulter la réponse du contributeur concerné,  
via notre site internet à l'adresse suivante:  
<https://nord.gouv.fr/Politiques-publiques/Amenagement-du-territoire-construction-et-logement/Les-documents-de-planification-de-niveau-communal-Pla-Pos-Carte-Communale/Porter-a-connaissance-Pla-Pos-Cc/Les-porter-a-connaissance-realises>  
Ou contacter directement le gestionnaire.