

Commune de

STEENE

59579

**P.L.U.i - C.C.H.F**

Plan Local d'Urbanisme Intercommunal de la communauté de communes  
des Hauts de Flandre



**Servitudes d'Utilité Publique**

**Direction Départementale**

**des Territoires**

**et de la Mer du Nord**

**D.D.T.M 59**

**PLAN**

**1/1**

Éléments constitutifs  
du Porter à connaissance (P.A.C.)  
de l'RTU 1  
du Code de l'urbanisme







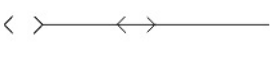
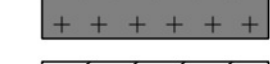

Type Procédure : Elaboration

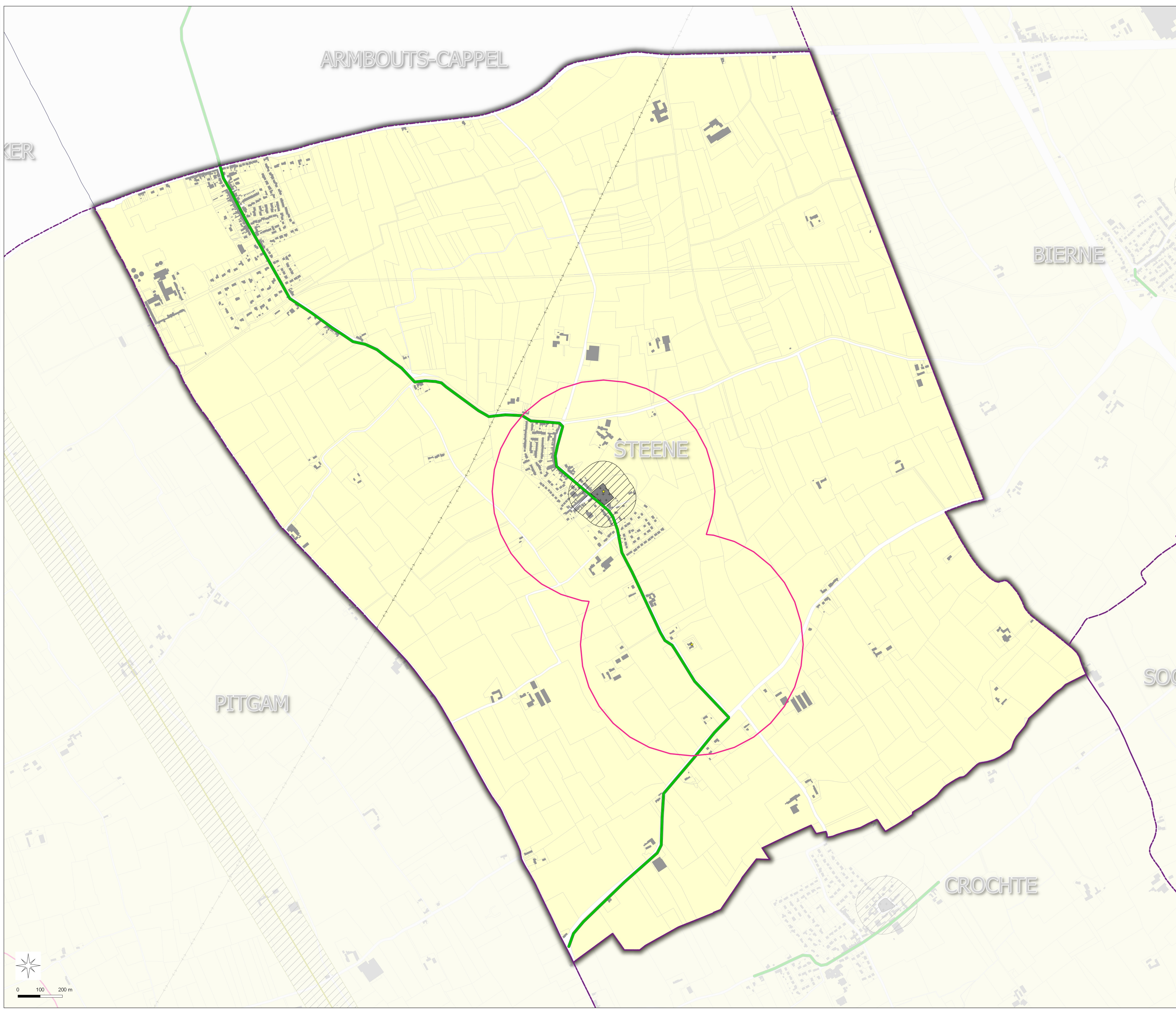
Délibération du : 16/12/2015

Date de mise à jour : septembre 2017

Sources : Gestionnaires Servitudes  
(c) Cadastre / P3 - Dgfp  
Email : ddtm59@nord.gouv.fr

**LEGENDE**

-  Limites communales
-  Bâti
-  Parcelles
-  AC1 - Protection des Monuments Historiques (Générateur)
-  AC1 - Protection des Monuments Historiques (assiette)
-  EL7 - Alignement
-  I4 - Protection des Lignes Haute-Tension
-  INT1 - Cimetières civils et militaires
-  INT1 - Zone de protection



0 100 200 m

Nota:  
Pour plus d'informations concernant une servitude en particulier, vous pouvez consulter la réponse du contributeur concerné,  
via notre site internet à l'adresse suivante:  
<https://nord.gouv.fr/Politiques-publiques/Amenagement-du-territoire-construction-et-logement/Les-documents-de-planification-de-niveau-communal-Plu-Pos-Carte-Communale/Porter-a-connaissance-Plu-Pos-Cc/Les-porter-a-connaissance-realises>  
Ou contacter directement le gestionnaire.