

Commune de  
**REXPOEDE**  
59499

**P.L.U.i - C.C.H.F**  
Plan Local d'Urbanisme Intercommunal de la communauté de communes  
des Hauts de Flandre



**Servitudes d'Utilité Publique**

**Direction Départementale  
des Territoires  
et de la Mer du Nord**  
**D.D.T.M 59**

**PLAN  
1/1**

Éléments constitutifs  
du Porter à connaissance (P.A.C.)  
de l'RTU 2 de  
du Code de l'urbanisme

Type Procédure : Elaboration  
Délibération du : 15/12/2015

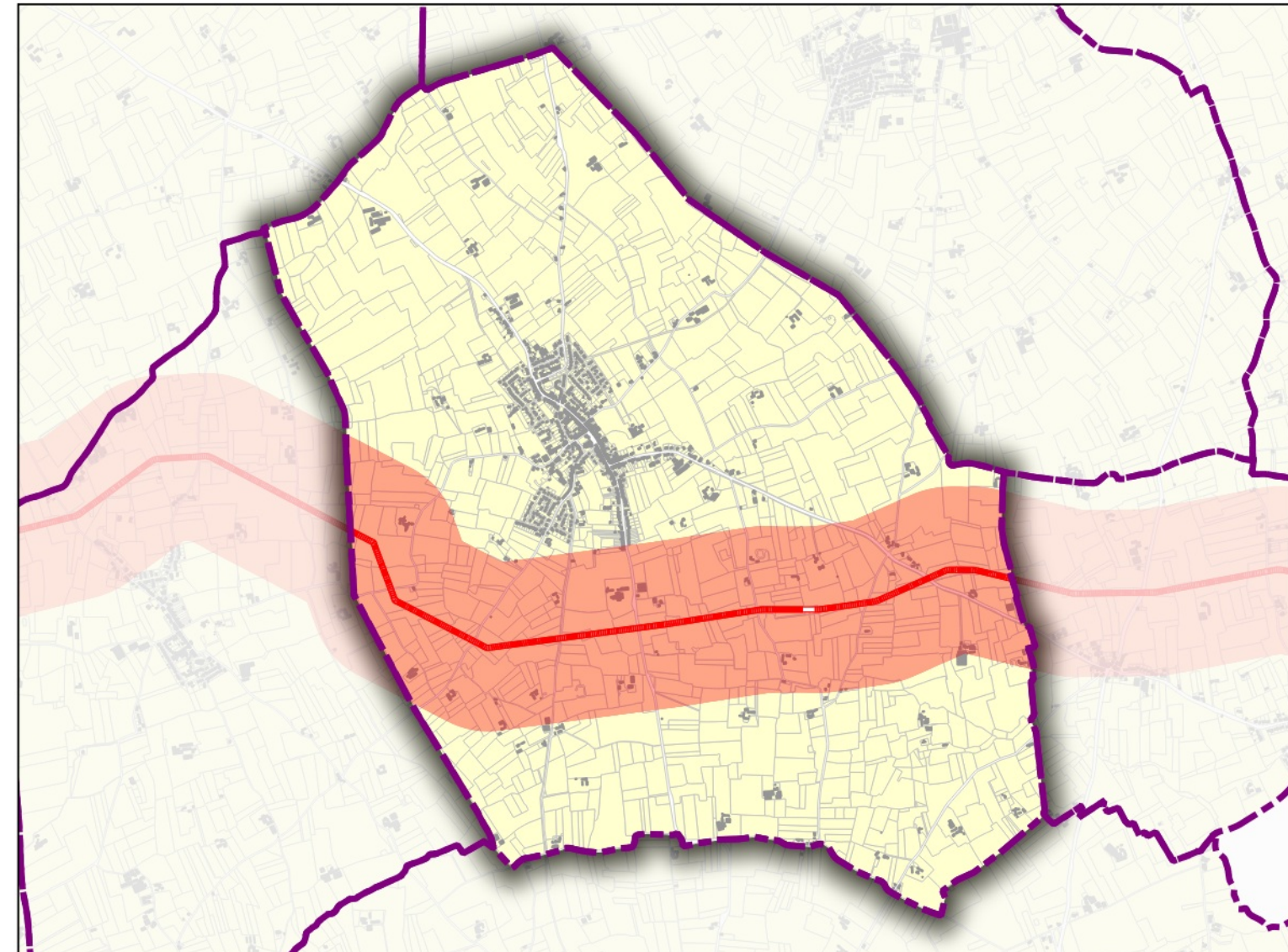
Date de mise à jour : septembre 2017

Sources : Gestionnaires Servitudes  
(c) Cadastre / P3 - Ddtp  
Email : ddtm59@nord.gouv.fr



**LEGENDE**

-  Limites communales
-  Bâti
-  Parcelles
-  A4 - Protection des Cours d'eau non Domaniaux
-  EL7 - Alignement
-  I3 - Protection des Canalisations de Transport de Gaz (Générateur)
-  I3 - Protection des Canalisations de Transport de Gaz (zone de protection)
-  INT1 - Cimetières civils et militaires
-  INT1 - Zone de protection
-  PM1 - P.R.R.N (Plans de Préventions des Risques Naturels)

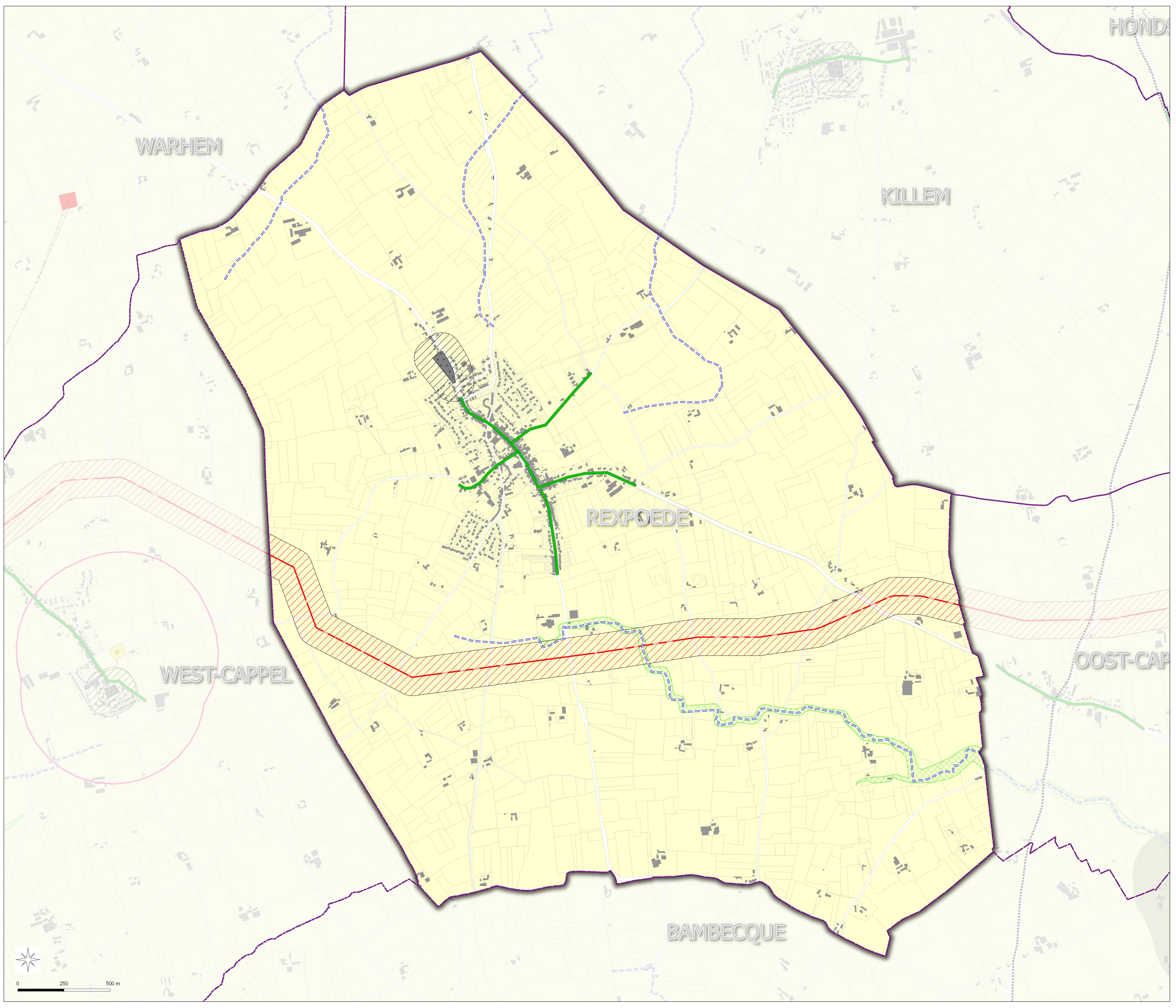
Impacte de la zone de danger des Servitudes de canalisations I3



**Légende**

-  I3 - Protection des Canalisations de Transport de Gaz (Générateur)
-  I3 - Protection des Canalisations de Transport de Gaz (zone de danger)

Nota:  
Pour plus d'informations concernant une servitude en particulier, vous pouvez consulter la réponse du contributeur concerné,  
via notre site internet à l'adresse suivante:  
<https://nord.gouv.fr/Politiques-publiques/Amenagement-du-territoire-construction-et-logement/Les-documents-de-planification-de-niveau-communal-Plu-Pos-Carte-Commune/Porter-a-connaissance-Plu-Pos-Cc/Les-porter-a-connaissance-realises>  
Ou contacter directement le gestionnaire.



0 250 500 m