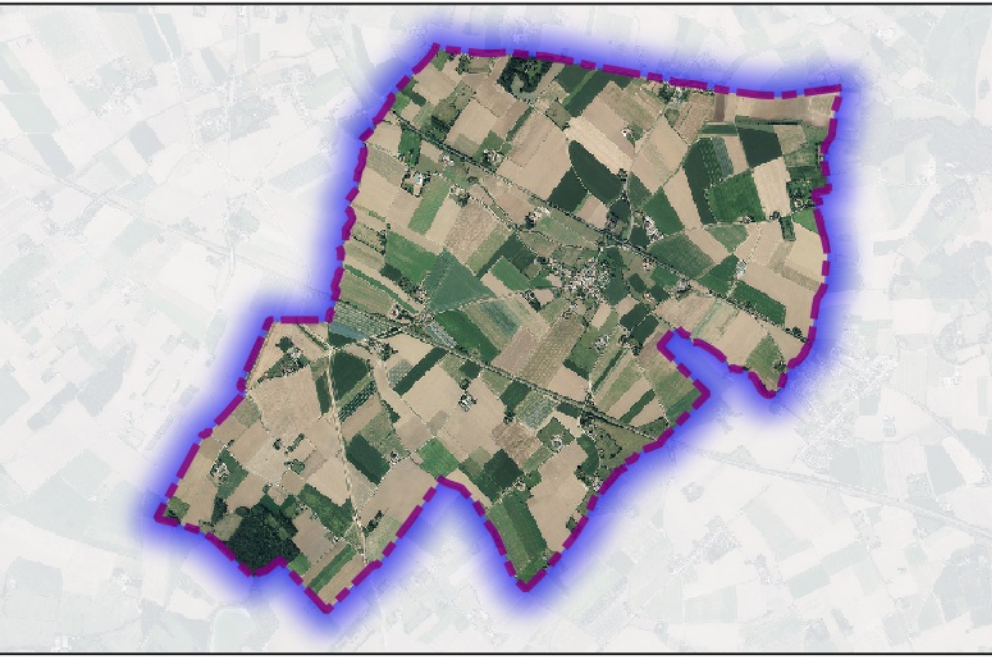


**Commune de
ZUYTPEENE**

59669

P.L.U.i - C.C.F.I

Plan Local d'Urbanisme Intercommunal de la communauté de communes
de la Flandre intérieure



Servitudes d'Utilité Publique

Direction Départementale

des Territoires

et de la Mer du Nord

D.D.T.M 59

**PLAN
1/1**

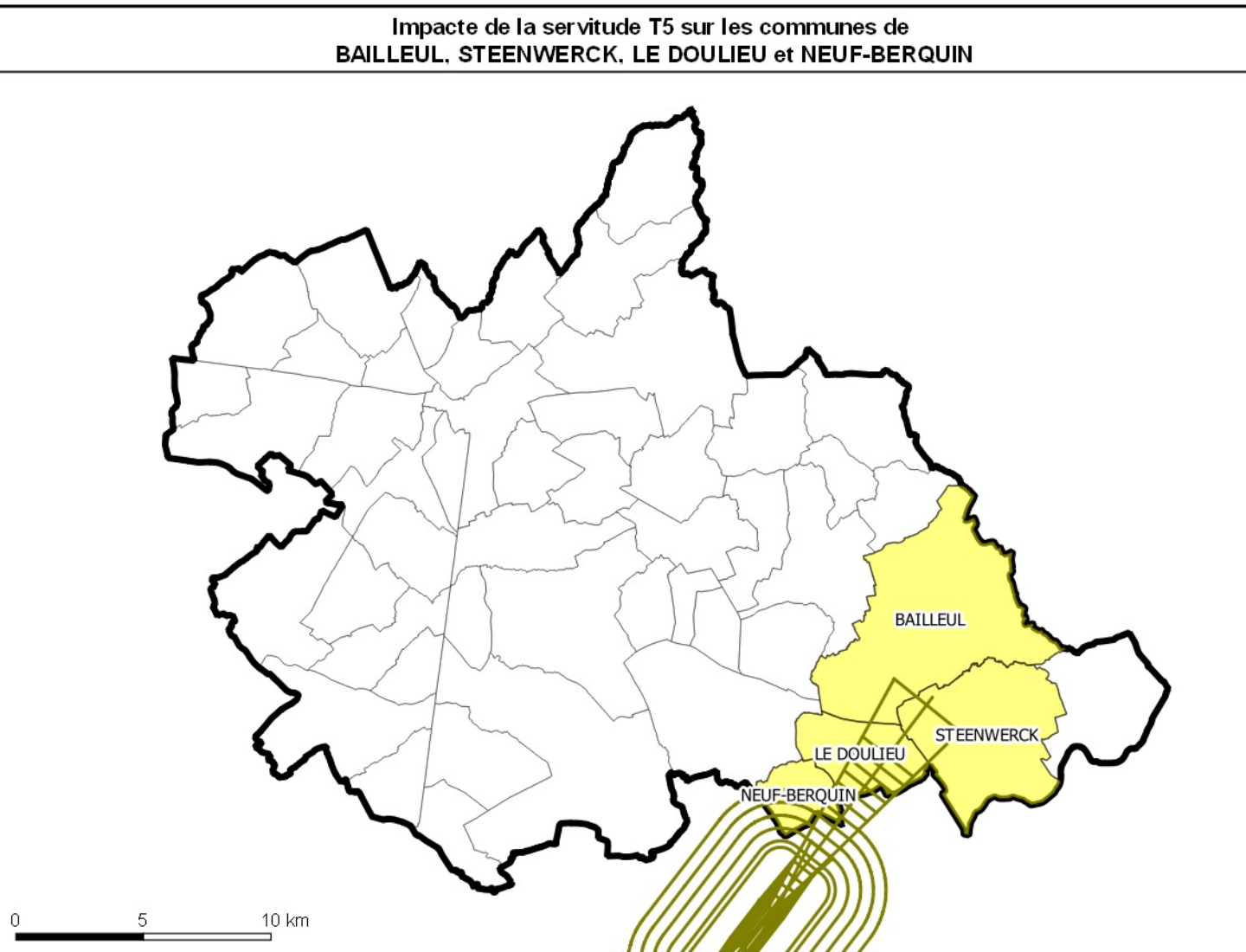
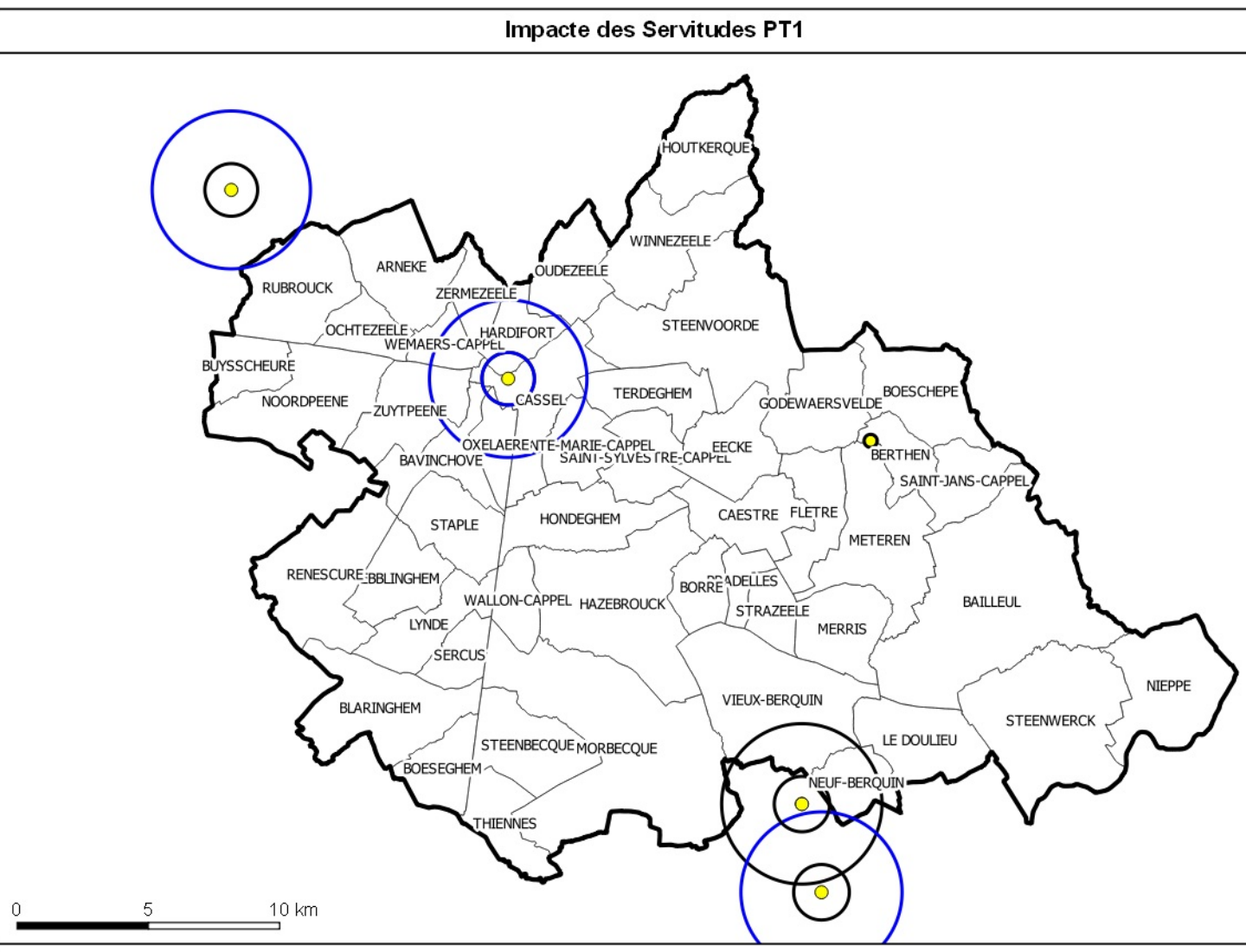
Document consultable
du Porteur à connaissance (P.A.C.)
du Code de l'urbanisme

Type Procédure : Elaboration
Délibération du : 30/09/2014

Date de mise à jour :
Mars 2016
Novembre 2015 (M3) - EL7 Hainbourg
septembre 2013 (M2) - suppression du PT1
de Houtempenne
ref : Commune de ZUYTPEENE (59669) - Carte
Servitudes-upp
Sources : Gestionnaires Servitudes
(c) Cadastre / P3 - Ddtp
Email : ddtm59@nord.gouv.fr

LEGENDE

- A4 - Protection des Cours d'eau non Domaniaux
- AC1 - Protection des Monuments Historiques (Générateur)
- AC1 - Protection des Monuments Historiques (assiette)
- AC2 - Protection des Sites Naturels
- EL7 - Alignement
- I3 - Protection des Canalisations de Transport de Gaz
- I3 - Protection des Canalisations de Transport de Gaz (zone de protection)
- I4 - Protection des Lignes Haute-Tension
- I5 - Produits Chimique - Protection des Conduites
- I5 - Zone de protection
- INT1 - Cimetières civils et militaires
- INT1 - Zone de protection
- PT2LH - Protection des Faisceaux Hertzien
- PT2LH - Zone de protection
- PT3 - Télécommunications, servitude relative aux câbles du réseau national
- PM1 - P.P.R.N (Plans de Préventions des Risques Naturels)
- T1 - Protection des Lignes ferrovières - Voie ferrée principale
- T1 - Protection des Lignes ferrovières - Voie TGV



Nota:
Pour plus d'informations concernant une servitude en particulier, vous pouvez consulter la réponse du contributeur concerné,
via notre site internet à l'adresse suivante:
<https://nord.gouv.fr/Politiques-publiques/Amenagement-du-territoire-construction-et-logement/Les-documents-de-planification-de-niveau-communal-Plu-Pos-Plan-Communal-Porteur-a-connaissance-Plu-Pos-Cc/Les-porteur-a-connaissance-realises>
Ou contacter directement le gestionnaire.

