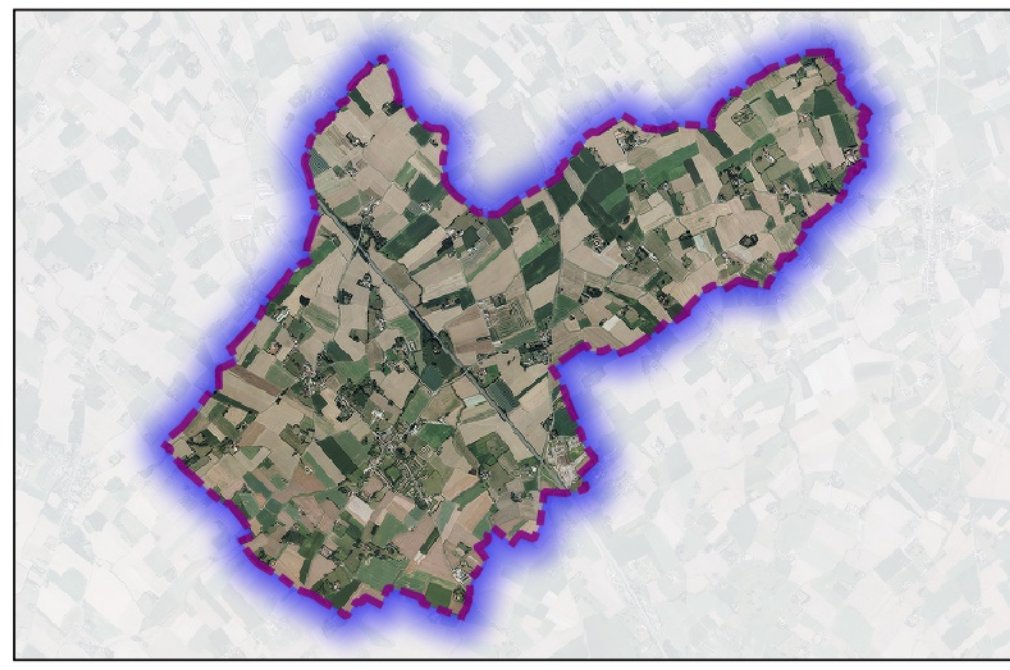


Commune de WINNEZEELE

59662

P.L.U.i - C.C.F.I

Plan Local d'Urbanisme Intercommunal de la communauté de communes de la Flandre intérieure



Servitudes d'Utilité Publique

**Direction Départementale
des Territoires
et de la Mer du Nord**

D.D.T.M 59


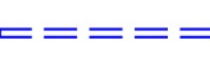








**PLAN
1/1**

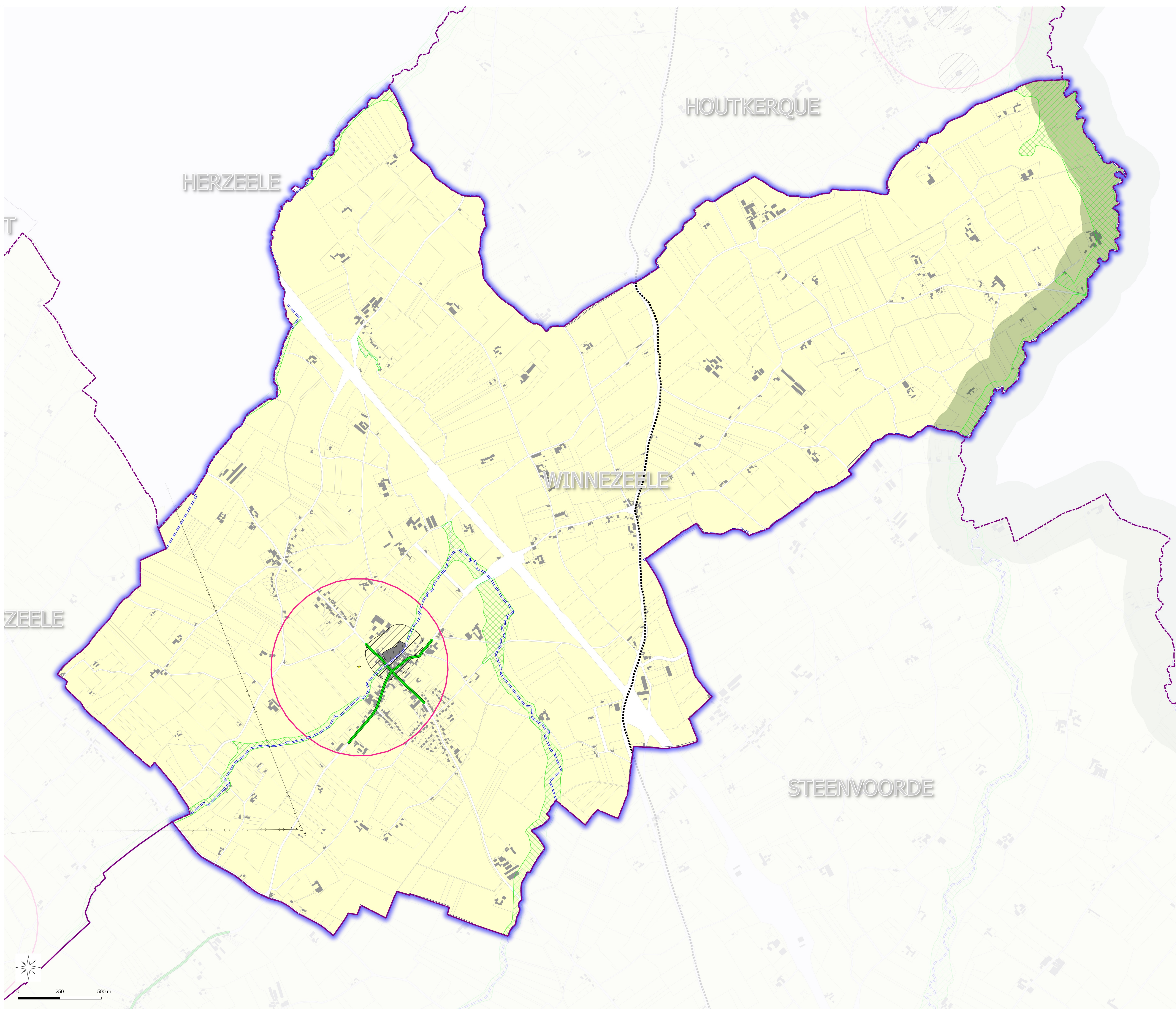
Éléments constitutifs
du Porter à connaissance (P.A.C.)
de l'RTU
du Code de l'urbanisme

Type Procédure : Elaboration
Délibération du : 30/09/2014

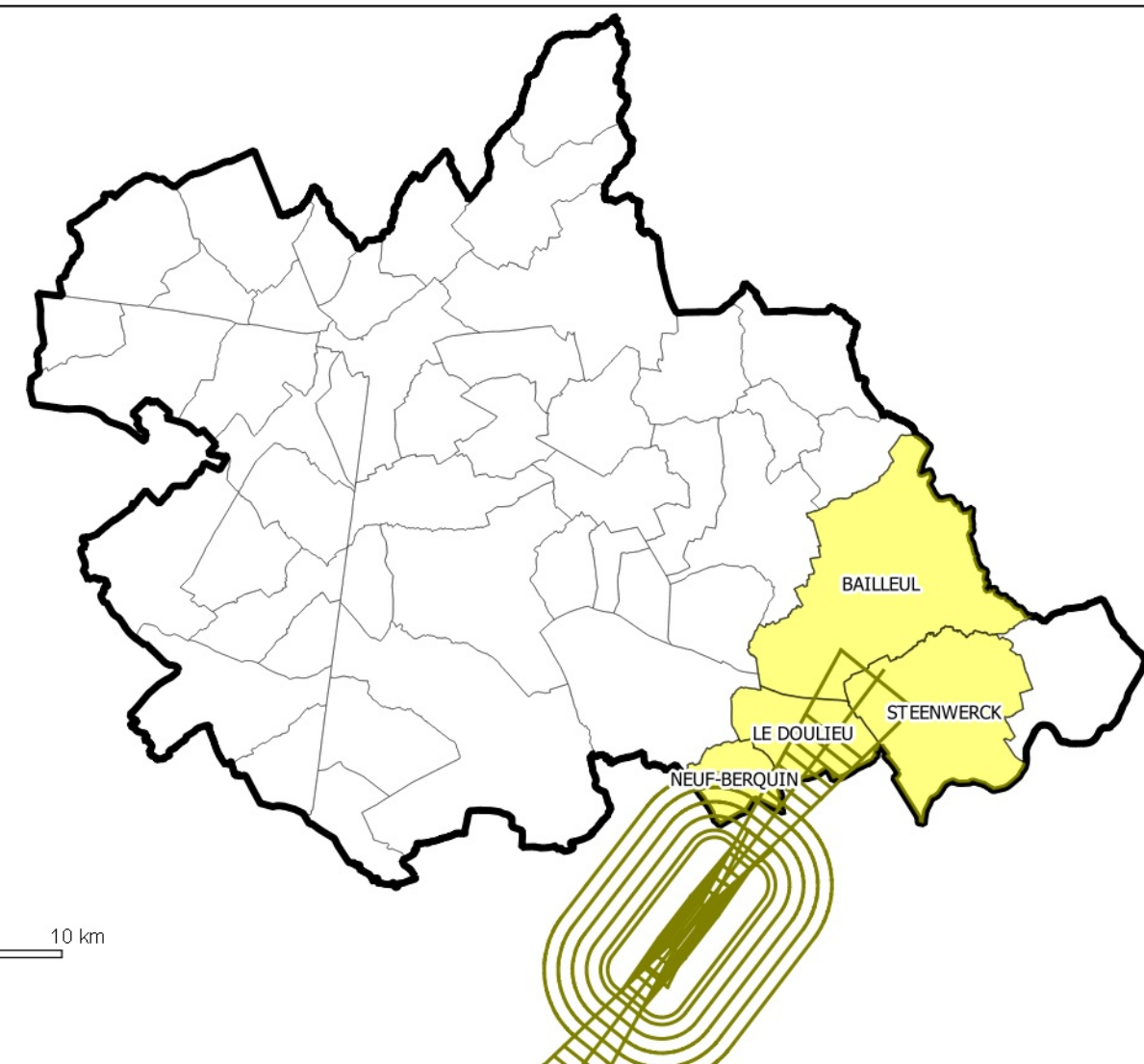
Date de mise à jour :
Mars 2016
Novembre 2016 : PM - EL7 (Médanoul)
Septembre 2017 : MA - suppression du p12
de Houtkerque
Sources : Gestionnaires Servitudes
(c) Cadastre / P3 - Ddtp
Email : ddtm59@nord.gov.fr

LEGENDE

-  Frontière Belge
-  A4 - Protection des Cours d'eau non Domaniaux
-  AC1 - Protection des Monuments Historiques (Générateur)
-  AC1 - Protection des Monuments Historiques (assiette)
-  EL7 - Alignement
-  EL11 - Interdiction d'Accès
-  I4 - Protection des Lignes Haute-Tension
-  INT1 - Cimetières civils et militaires
-  INT1 - Zone de protection
-  PM1 - PRR.N (Plans de Préventions des Risques Naturels)



Impacte de la servitude T5 sur les communes de
BAILLEUL, STEENWERCK, LE DOULIEU et NEUF-BERQUIN



Nota:
Pour plus d'informations concernant une servitude en particulier, vous pouvez consulter la réponse du contributeur concerné,
via notre site internet à l'adresse suivante:
<https://nord.gov.fr/Politiques-publiques/Amenagement-du-territoire-construction-et-logement/Les-documents-de-planification-de-niveau-communal-Pla-Pos-Commune/Porter-a-connaissance-Pla-Pos-Cc/Les-porter-a-connaissance-realises>
Ou contacter directement le gestionnaire.