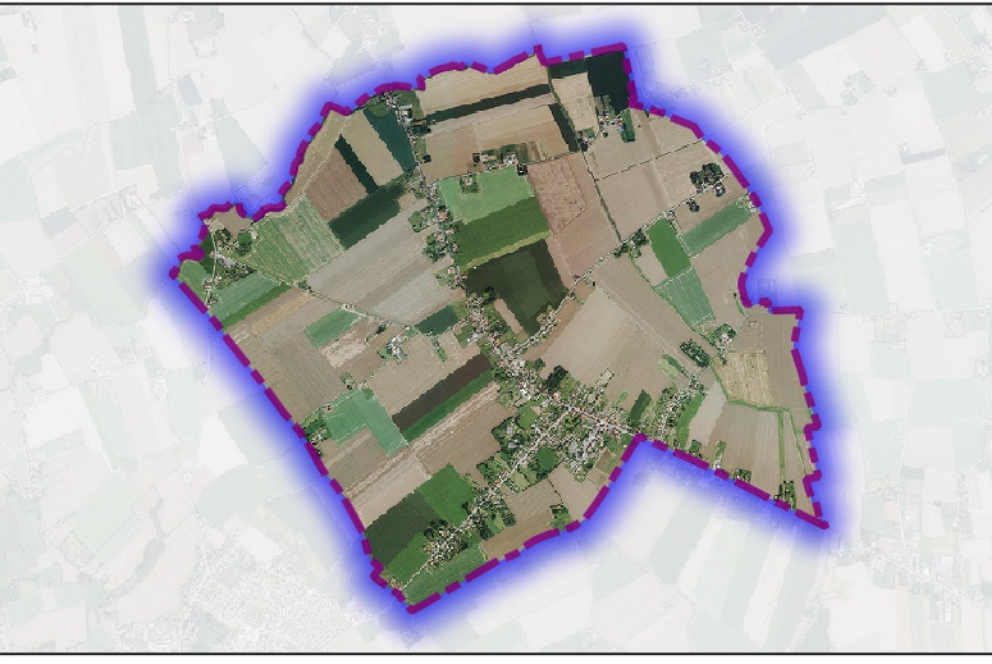


Commune de NEUF-BERQUIN

59423

P.L.U.i - C.C.F.I

Plan Local d'Urbanisme Intercommunal de la communauté de communes de la Flandre intérieure



PLAN 1/1

Éléments constitutifs du Porter à connaissance (P.A.C.) de l'RTU de la commune de Neuf-Berquin

Servitudes d'Utilité Publique

Direction Départementale

des Territoires

et de la Mer du Nord

D.D.T.M 59

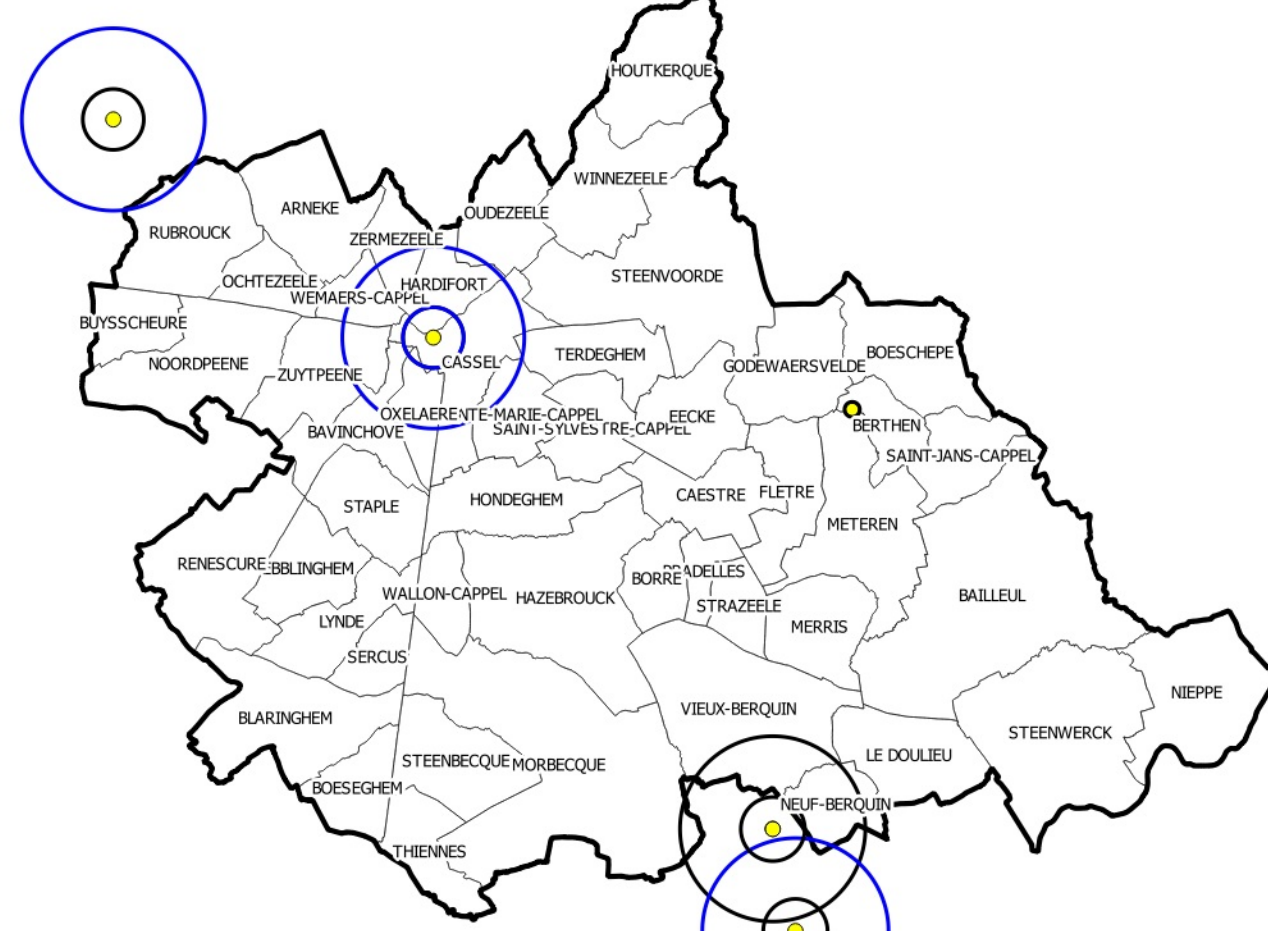
Type Procédure : Elaboration
Délibération du : 30/09/2014

Date de mise à jour :
Mars 2016
Novembre 2015 (M3) - EL7 Hainaut
septembre 2013 (M2) - suppression du PT2 de Neuf-Berquin
ref : Commune de NEUF-BERQUIN - Carte Servitudes app
Sources : Gestionnaires Servitudes
(c) Cadastre / P3 - Ddtp
Email : ddtm59@nord.gouv.fr

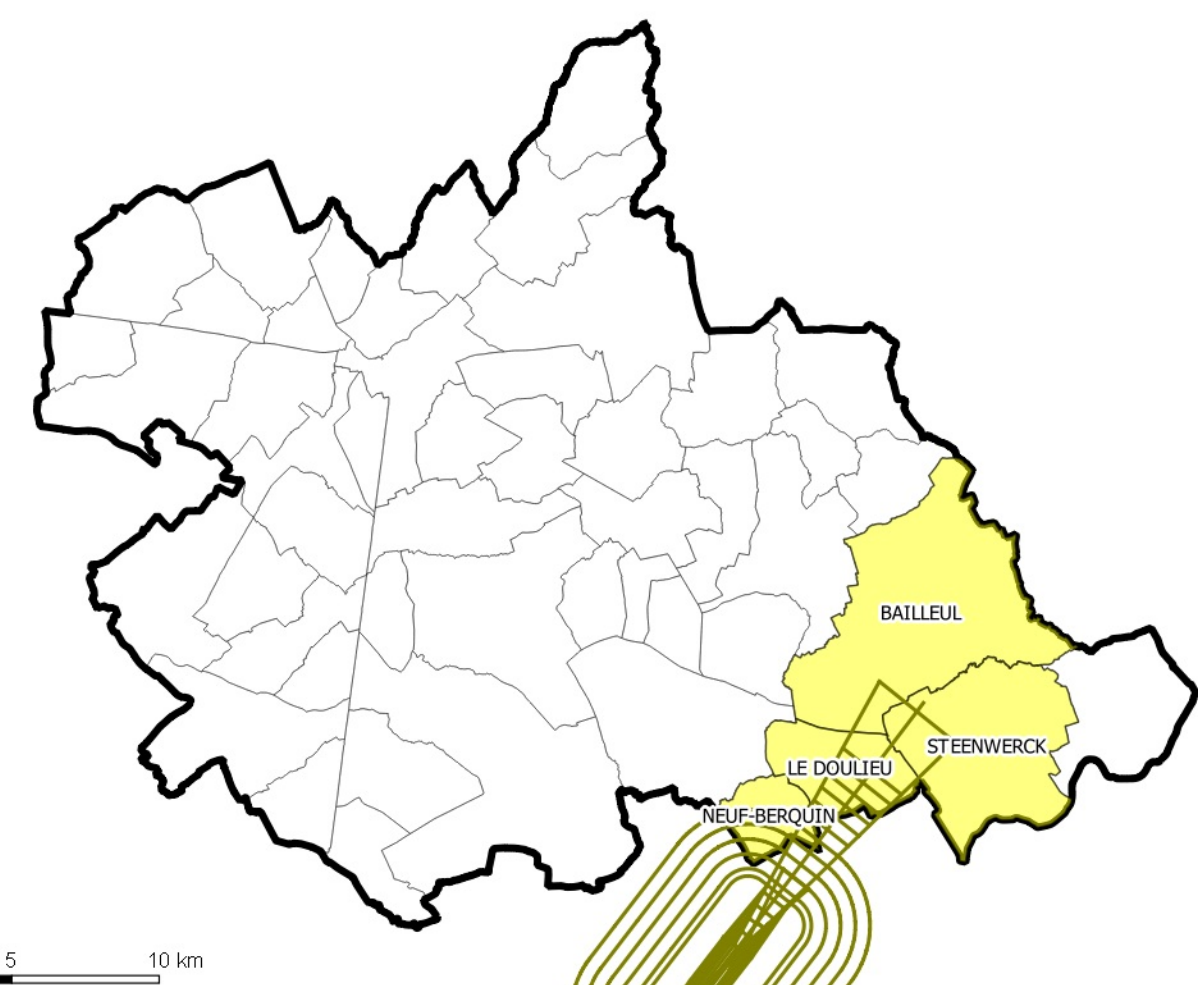
LEGENDE

- A4 - Protection des Cours d'eau non Domaniaux
- EL7 - Alignement
- ELL1 - Interdiction d'Accès
- I1Bis - Hydrocarbures Liquides - Protection des pipe lines
- I1Bis - Hydrocarbures Liquides - Protection des pipe lines (zone de protection)
- I3 - Protection des Canalisations de Transport de Gaz
- I3 - Protection des Canalisations de Transport de Gaz (zone de protection)
- I4 - Protection des Lignes Haute-Tension
- I5 - Produits Chimique - Protection des Conduites
- I5 - Zone de protection
- T5 - Relations Aériennes Servitude de Dégagement
- INT1 - Cimetières civils et militaires
- INT1 - Zone de protection
- PT2LH - Zone de protection
- PT2 - Protection des Faisceaux Hertiens

Impacte des Servitudes PT1



Impacte de la servitude T5 sur les communes de BAILLEUL, STEENWERCK, LE DOULIEU et NEUF-BERQUIN



Nota:
Pour plus d'informations concernant une servitude en particulier, vous pouvez consulter la réponse du contributeur concerné, via notre site internet à l'adresse suivante:
<https://nord.gouv.fr/Politiques-publiques/Amenagement-du-territoire-construction/les-documents-de-planification-de-niveau-communal-Plu-Pop-Carte-Communale/Porter-a-connaissance-Plu-Pop-Cc/Les-porter-a-connaissance-realises>
Ou contacter directement le gestionnaire.

