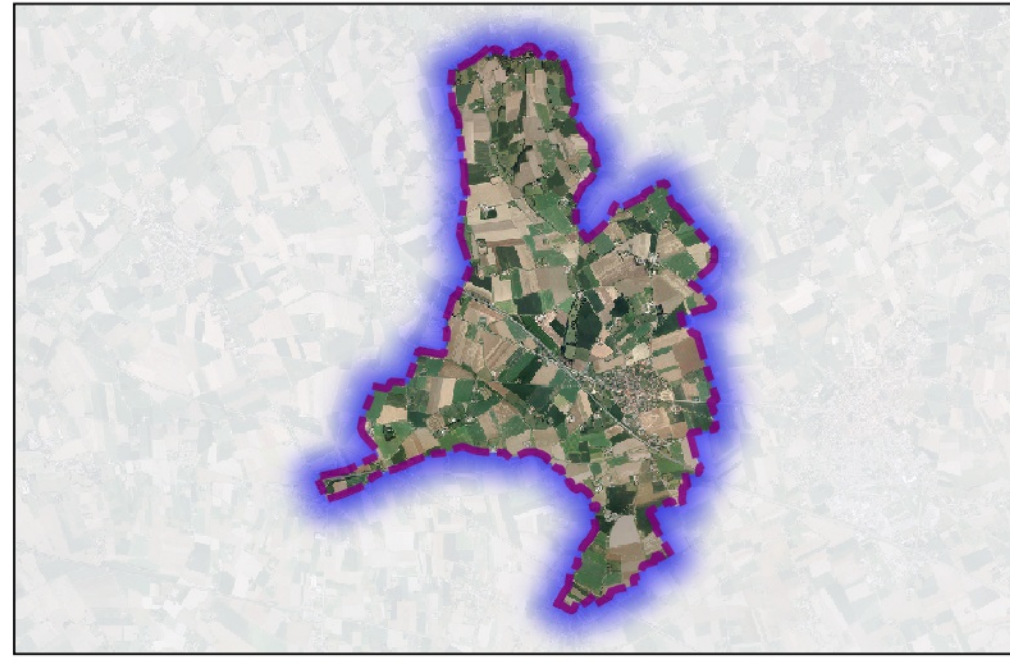


# Commune de METEREN

59401

## P.L.U.i - C.C.F.I

Plan Local d'Urbanisme Intercommunal de la communauté de communes de la Flandre intérieure



### Servitudes d'Utilité Publique

Direction Départementale

des Territoires

et de la Mer du Nord

D.D.T.M 59

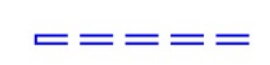





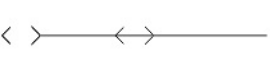
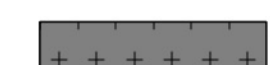
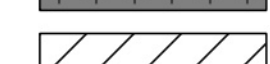



PLAN  
1/1

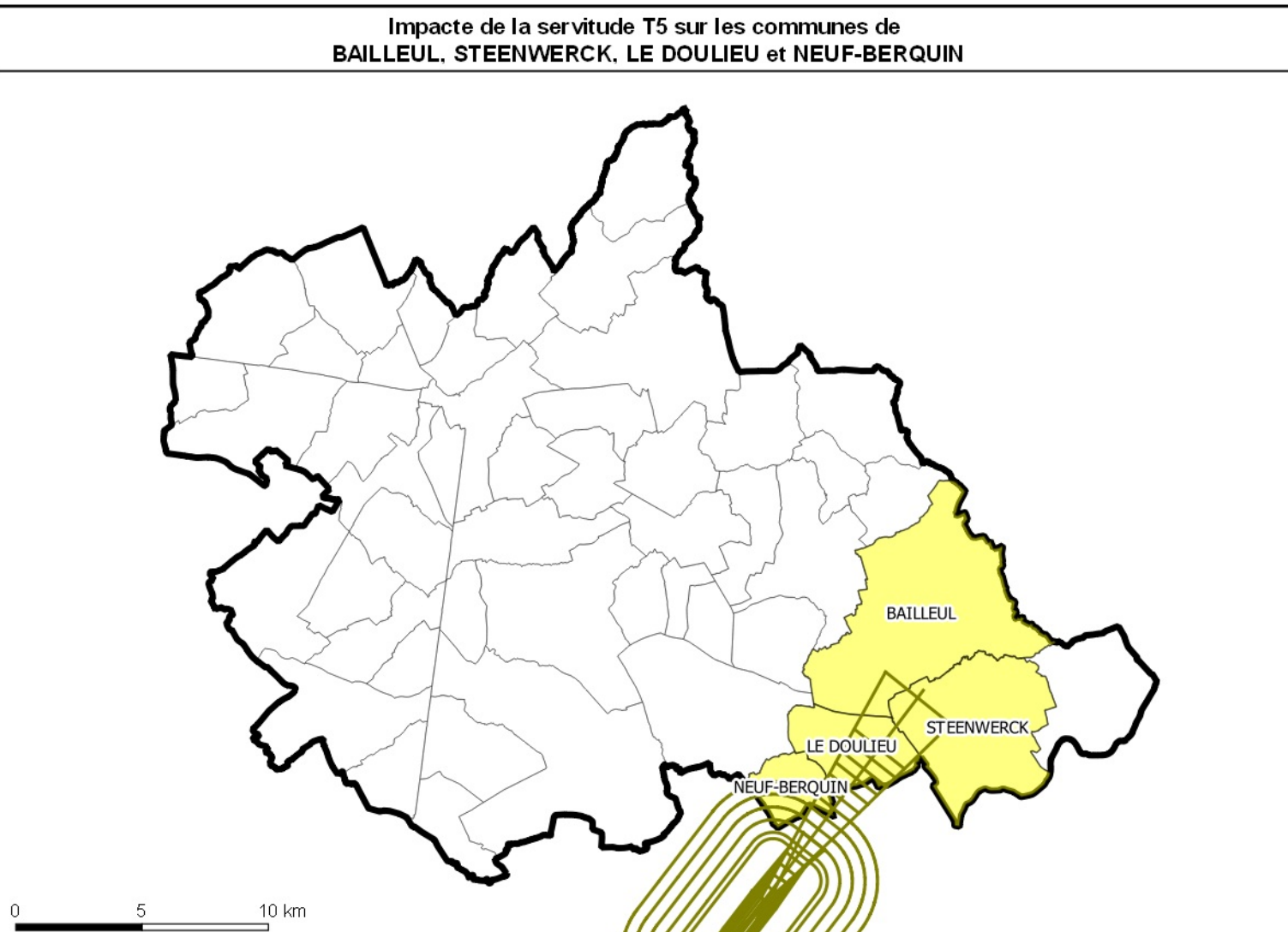
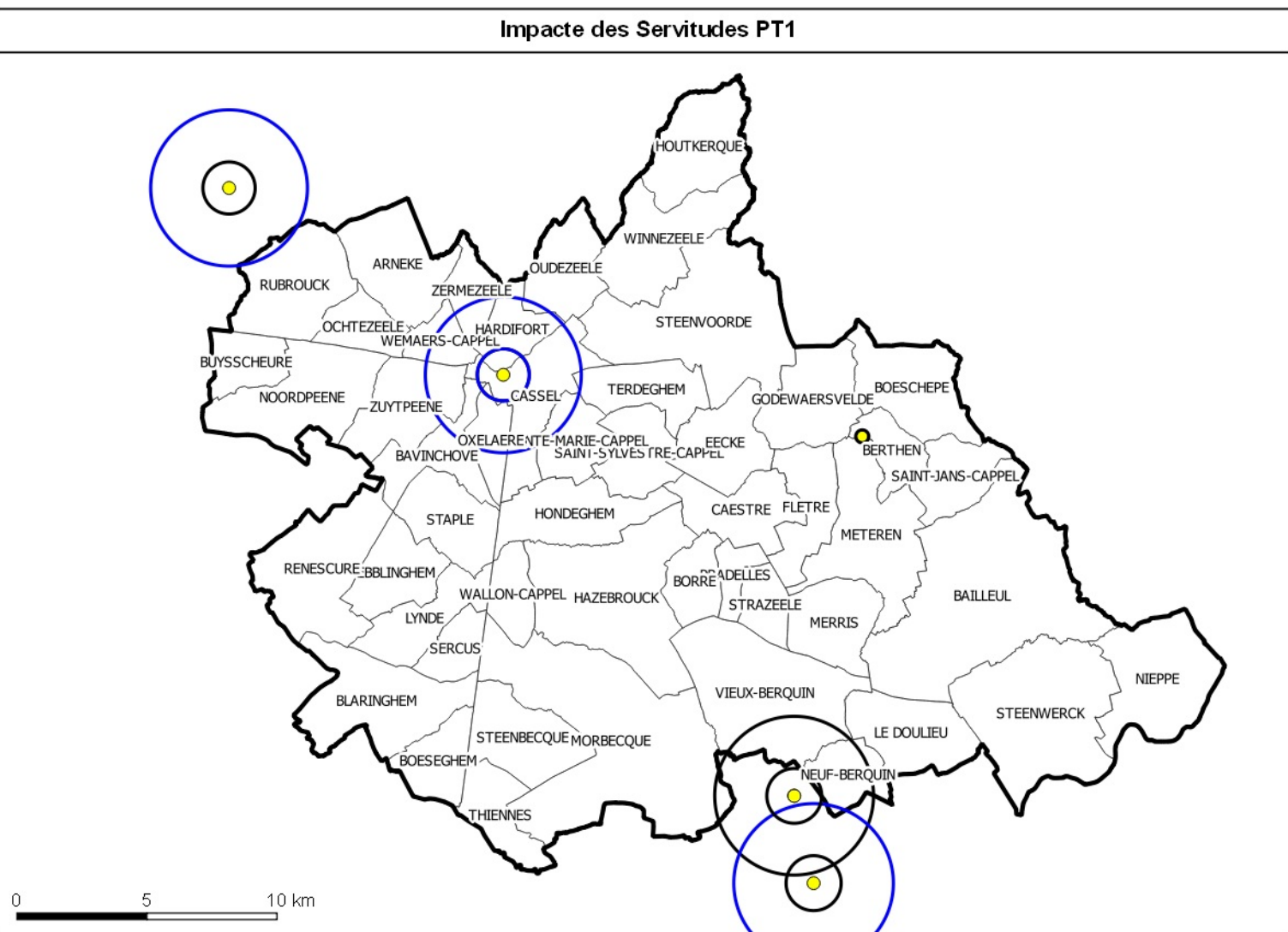
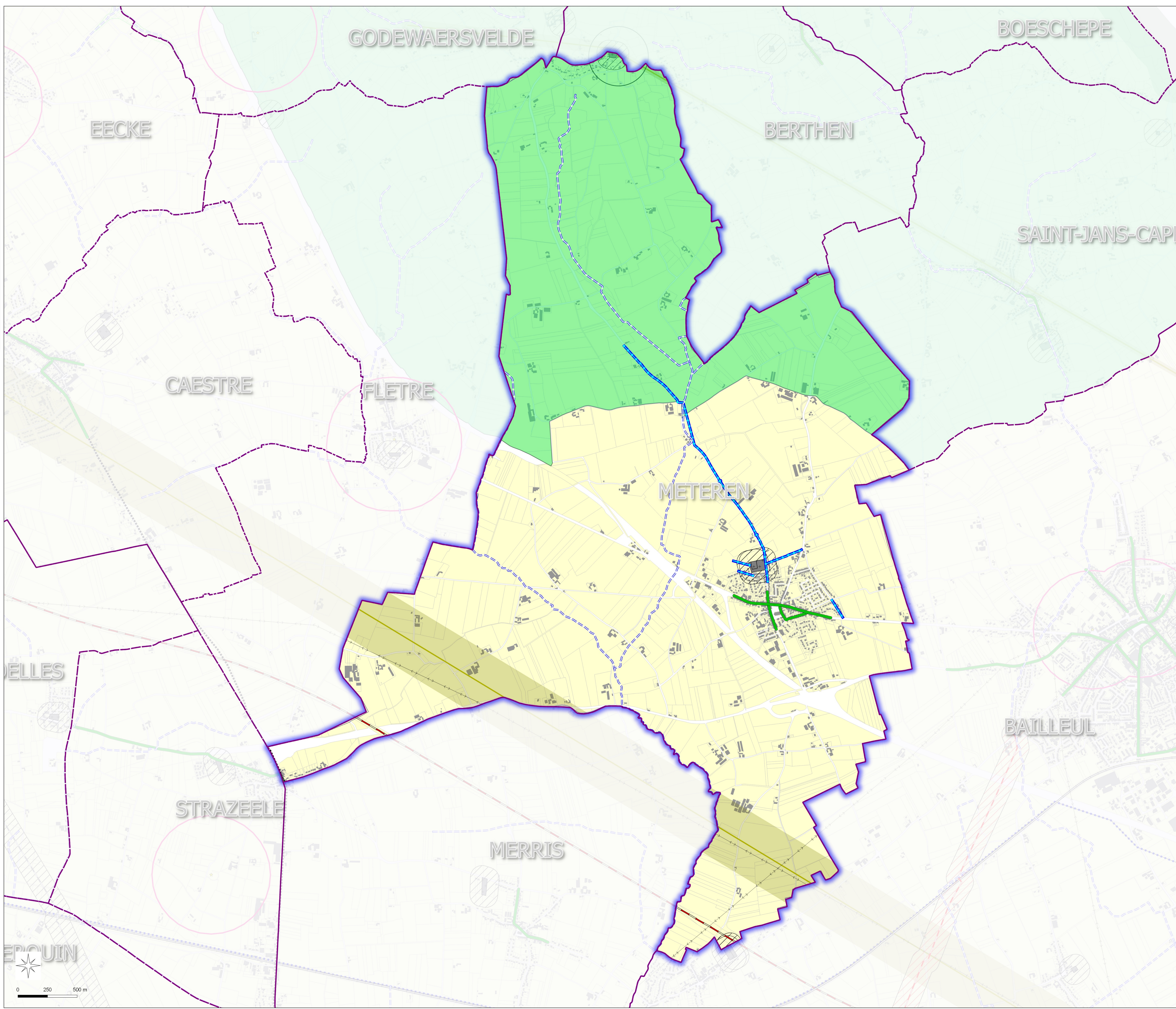
Document consultable  
du Porteur à connaissance (P.A.C.)  
en RT2i-0  
du Code de l'urbanisme

Type Procédure : Elaboration  
Délibération du : 30/09/2014

Date de mise à jour :  
Mars 2014  
Novembre 2015 (P&S) - EL7 Interdiction  
septembre 2017 (P&S) - suppression du PT1  
de l'urbanisme  
ref : Commune de METEREN (59518) - Carte  
Servitudes  
Sources : Gestionnaires Servitudes  
(c) Cadastre / P&S - Ddtp  
Email : ddtm59@nord.gov.fr

### LEGENDE

-  A4 - Protection des Cours d'eau non Domaniaux
-  A5 - Eau et Assainissement/Canalisations Publiques
-  AC2 - Protection des Sites Naturels
-  EL7 - Alignement
-  EL11 - Interdiction d'Accès
-  I4 - Protection des Lignes Haute-Tension
-  IMT1 - Cimetières civils et militaires
-  IMT1 - Zone de protection
-  PT1 - Protection des Centres Hertzien contre les Perturbations Electromagnétiques
-  PT2LH - Protection des Faisceaux Hertziens
-  PT2LH - Zone de protection
-  T1 - Protection des Lignes ferrovières - Voie TGV



Nota:  
Pour plus d'informations concernant une servitude en particulier, vous pouvez consulter la réponse du contributeur concerné,  
via notre site internet à l'adresse suivante:  
<https://nord.gov.fr/Pages-publiques/Amenagement-du-territoire-construction-et-logement/Les-documents-de-planification-de-niveau-communal-Pla-Pos-Carte-Commune/Porteur-a-connaissance-Pla-Pos-Cc/Les-porteur-a-connaissance-realises>  
Ou contacter directement le gestionnaire.

