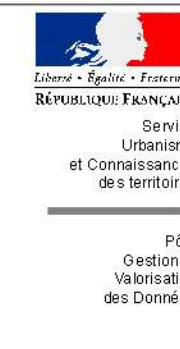


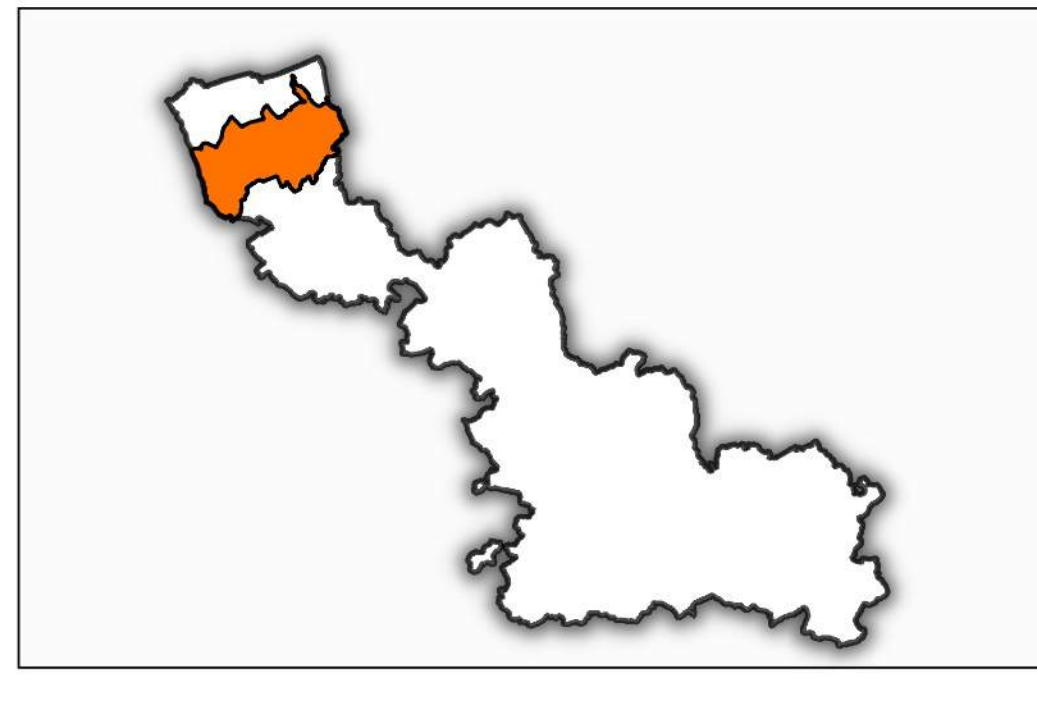
**E.P.C.I
des
HAUTS DE FLANDRE**



D.D.T.M 59

Direction Départementale
des Territoires
et de la Mer du Nord

Carte S.R.C.E



Pour information

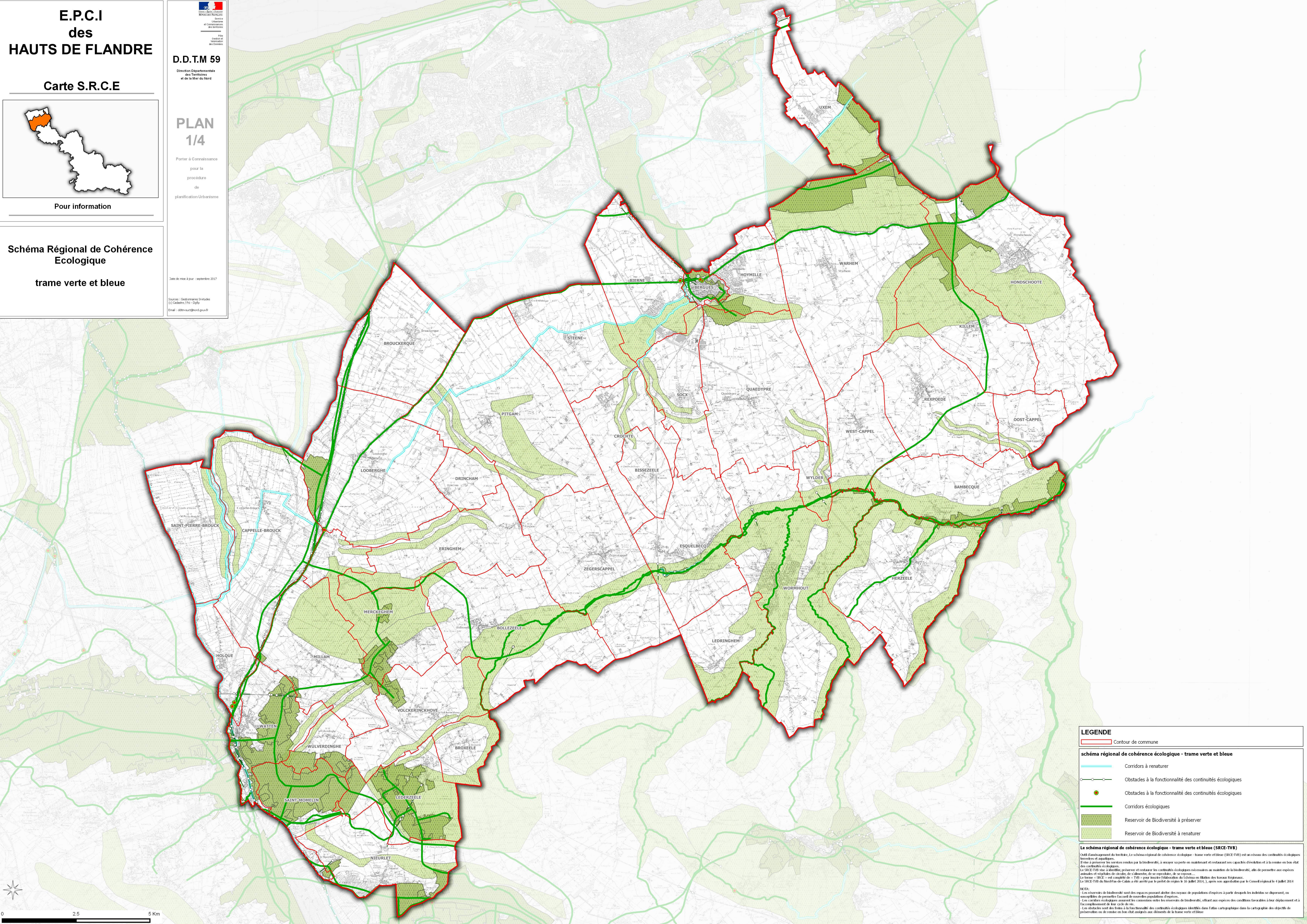
**PLAN
1/4**

Porter à Connaissance
pour la
procédure
de
planification Urbaine

Date de mise à jour : septembre 2017

Sources : Geomatics Brabant
(C) Cadastre / PIR / SDP
Email : ddtm@hautsflandre.be

**Schéma Régional de Cohérence
Ecologique
trame verte et bleue**



LEGENDE

- Contour de commune

schéma régional de cohérence écologique - trame verte et bleue

- Corridors à restaurer
- Obstacles à la fonctionnalité des continuités écologiques
- Obstacles à la fonctionnalité des continuités écologiques
- Corridors écologiques
- Réservoir de Biodiversité à préserver
- Réservoir de Biodiversité à restaurer

Le schéma régional de cohérence écologique - trame verte et bleue (SRCE-TVB)

Outre l'aménagement du territoire, le schéma régional de cohérence écologique - trame verte et bleue (SRCE-TVB) est un réseau des continuités écologiques terrestres et aquatiques.

Il vise à préserver les services rendus par la biodiversité, à assurer sa pérennité en maintenant et restaurant ses capacités d'évolution et à la rendre en bon état des continuités écologiques.

Le SRCE-TVB vise à identifier, préserver et restaurer les continuités écologiques nécessaires au maintien de la biodiversité, afin de permettre aux espèces animales et végétales de circuler, de coloniser, de se reproduire, de se régénérer...

Le terme « SRCE » est composé de « TVB » pour Trame Verte et Bleue et de « SRCE » pour Schéma Régional de Cohérence Ecologique.

Le SRCE-TVB du Nord-Pas-de-Calais a été arrêté par le préfet de région le 10 juillet 2017, après son approbation par le Conseil régional le 4 juillet 2014.

NOTA:

- Les réservoirs de biodiversité sont des espaces pouvant abriter des noyaux de populations d'espèces à partir desquels les individus se dispersent, ou susceptibles de permettre l'accueil de nouvelles populations d'espèces.
- Les corridors écologiques assurent les connexions entre les réservoirs de biodiversité, offrant aux espèces des conditions favorables à leur déplacement et à l'établissement de leur cycle de vie.
- Les obstacles sont des freins à la fonctionnalité des continuités écologiques identifiés dans l'acte cartographique dans la cartographie des objectifs de préservation ou de remise en bon état assignés aux éléments de la trame verte et bleue.

