

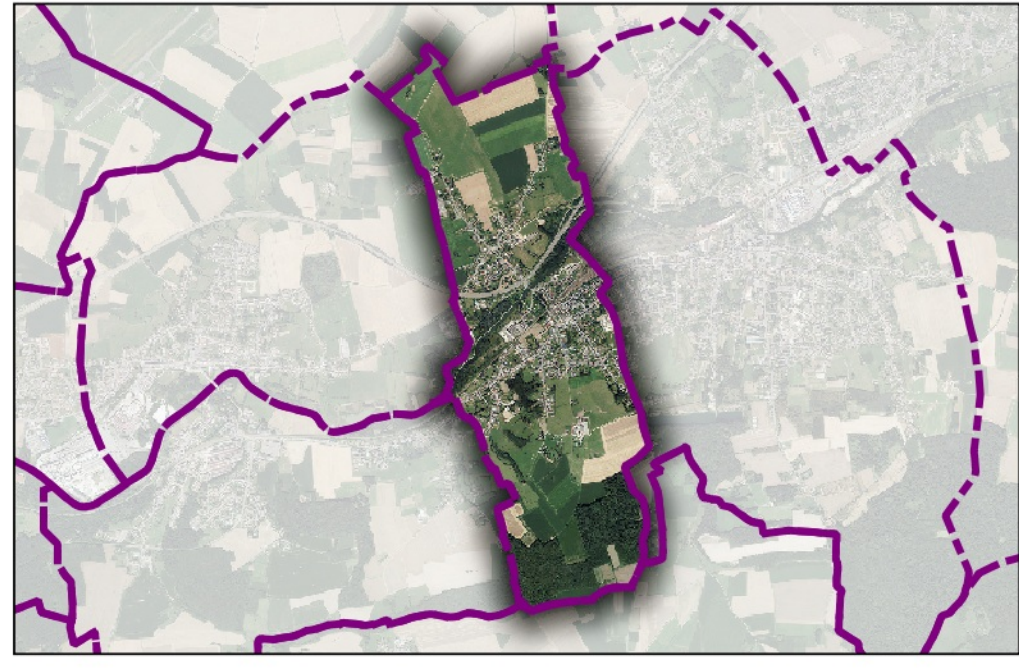
Commune de
MARPENT
59385



P.L.U.i - C.A.V.M.S
Plan Local d'Urbanisme Intercommunal de l'agglomération
Maubeuge-Val-de-Sambre

**PLAN
1/1**

Éléments constitutifs
du Porter à connaissance (P.A.C.)
de l'RTU
du Code de l'urbanisme



Servitudes d'Utilité Publique

**Direction Départementale
des Territoires
et de la Mer du Nord**
D.D.T.M 59

Type Procédure : Elaboration
Délibération du : 17/12/2015

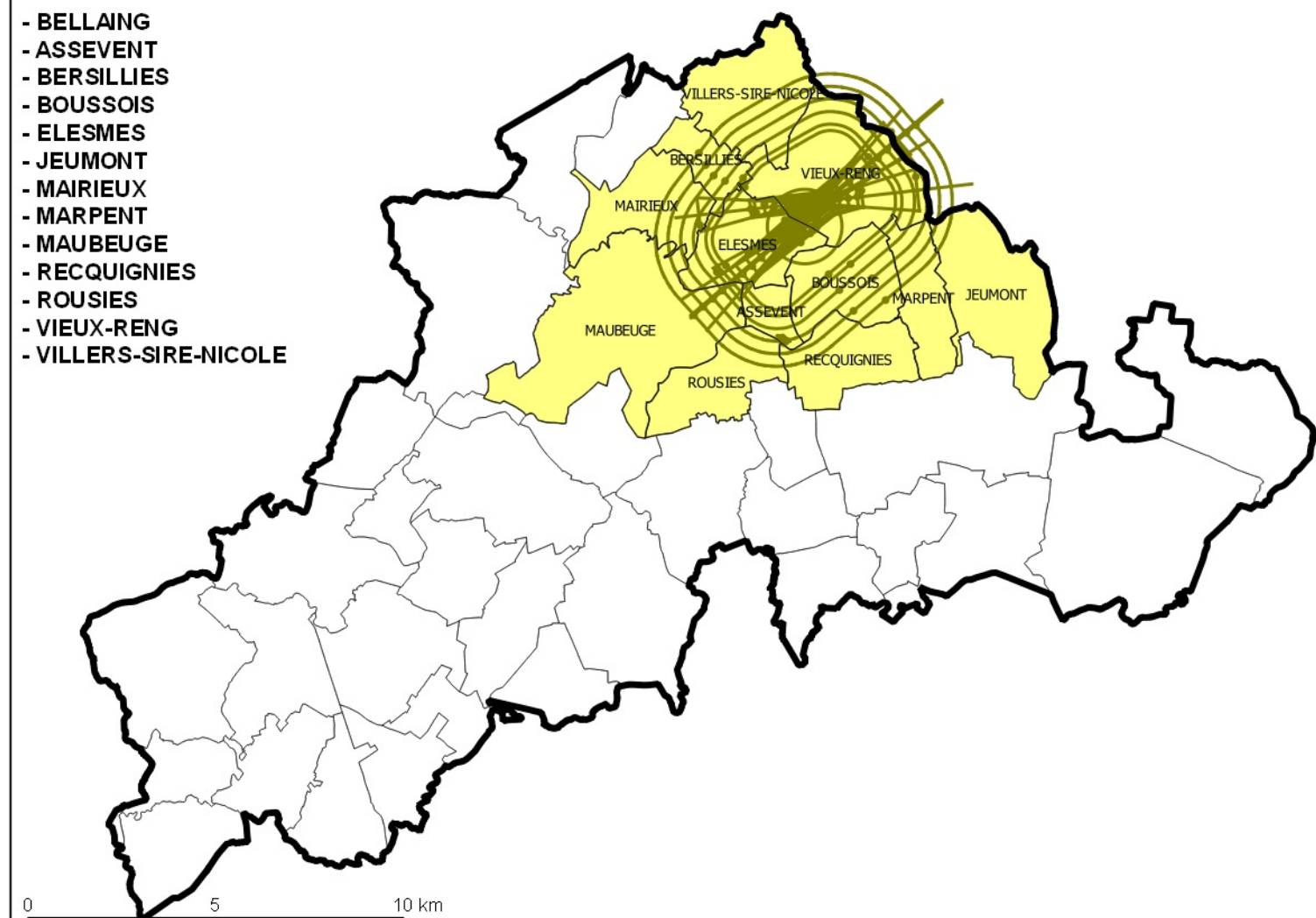
Date de mise à jour :

Sources : Gestionnaires Servitudes
(c) Cadastre / P3 - Ddtp
Email : ddtm59@nord.gouv.fr

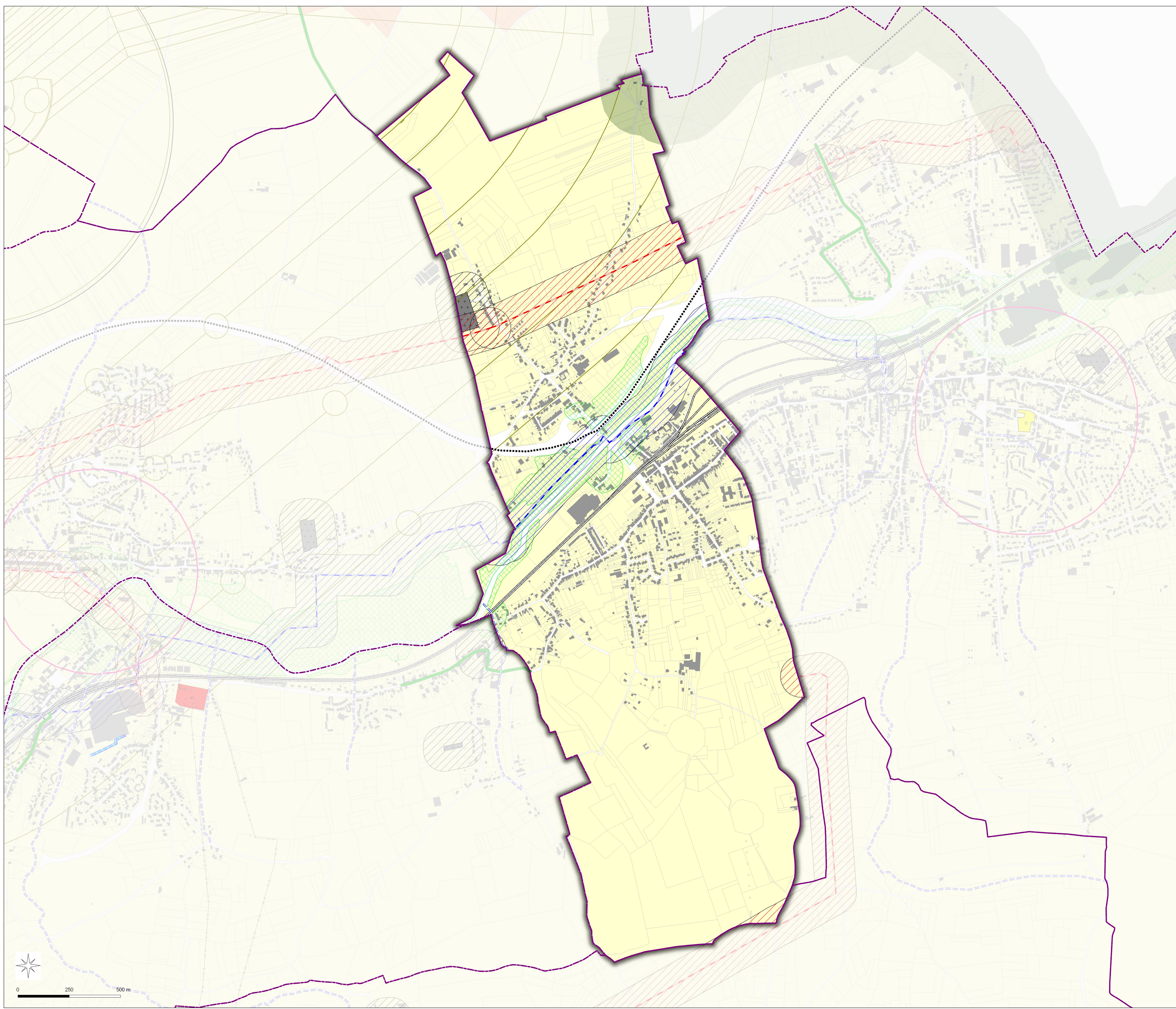
LEGENDE

- Limites communales
- Parcelles
- Bâti
- Frontière Belge
- A4 - Protection des Cours d'eau non Domaniaux
- A5 - Eau et Assainissement/Canalisations Publiques
- AC1 - Protection des Monuments Historiques (Générateur)
- AC1 - Protection des Monuments Historiques (Générateur)
- AC1 - Protection des Monuments Historiques (assiette)
- AS1 - Protection des Captages en Eau Potable**
- Périmètre de protection éloignée
- EL7 - Alignement
- EL11 - Interdiction d'accès
- I3 - Protection des Canalisations de Transport de Gaz (Générateur)
- I3 - Protection des Canalisations de Transport de Gaz (zone de protection)
- I4 - Protection des Lignes Haute-Tension
- Transformateur
- Transformateur
- I5 - Produits Chimique - Protection des Conduites (Générateur)
- I5 - Produits Chimique - Protection des Conduites (zone de protection)
- T1 - Protection des Lignes Ferroviaires**
- T1 - Voie de service
- T1 - Voie ferrée principale
- T5 - Relations Aériennes Servitude de Dégagement
- INT1 - Cimetières civils et militaires
- INT1 - Zone de protection
- PT1 - Protection des Centres Hertzien contre les Perturbations Electromagnétiques**
- PT1 - (Zone de garde)
- PM1 - P.P.R.N (Plans de Préventions des Risques Naturels)
- Frontière Belge Tampon

IMPACTE DE LA SERVITUDE TS SUR LES COMMUNES DE :



Nota:
Pour plus d'informations concernant une servitude en particulier, vous pouvez consulter la réponse du contributeur concerné,
via notre site internet à l'adresse suivante:
<https://nord.gouv.fr/Politiques-publiques/Amenagement-du-territoire-construction-et-logement/Les-documents-de-planification-de-niveau-communal-Pla-Pos-Commune/Porter-a-connaissance-Pla-Pos-Cc/Les-porter-a-connaissance-realises>
Ou contacter directement le gestionnaire.



0 250 500 m