

Commune de
JEUMONT
59324



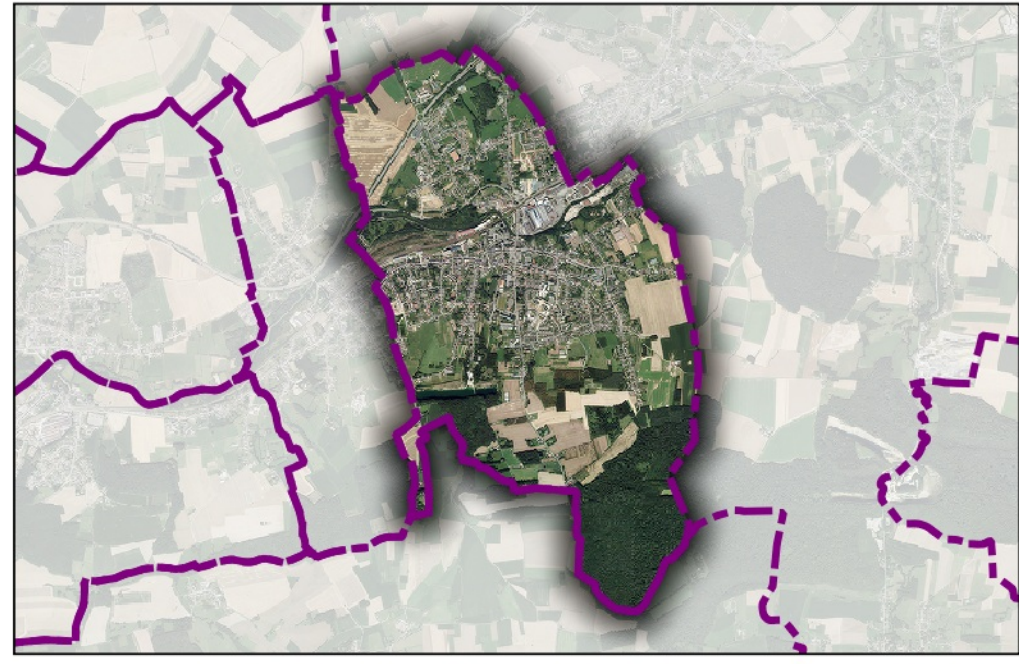
Ministère de l'Énergie
du Développement
durable
et des Territoires
Région
Nord-Pas-de-Calais
et de la Mer du Nord

P.L.U.i - C.A.V.M.S

Plan Local d'Urbanisme Intercommunal de l'agglomération
Maubeuge-Val-de-Sambre

**PLAN
1/1**

Éléments constitutifs
du Porter à connaissance (P.A.C.)
de l'Article R123-1
du Code de l'urbanisme



Servitudes d'Utilité Publique

**Direction Départementale
des Territoires
et de la Mer du Nord**

D.D.T.M 59

Type Procédure : Elaboration

Délibération du : 17/12/2015

Date de mise à jour :

Sources : Gestionnaires Servitudes
(c) Cadastre / P1 - Ddtp
Email : ddtm59@nord.gouv.fr

LEGENDE

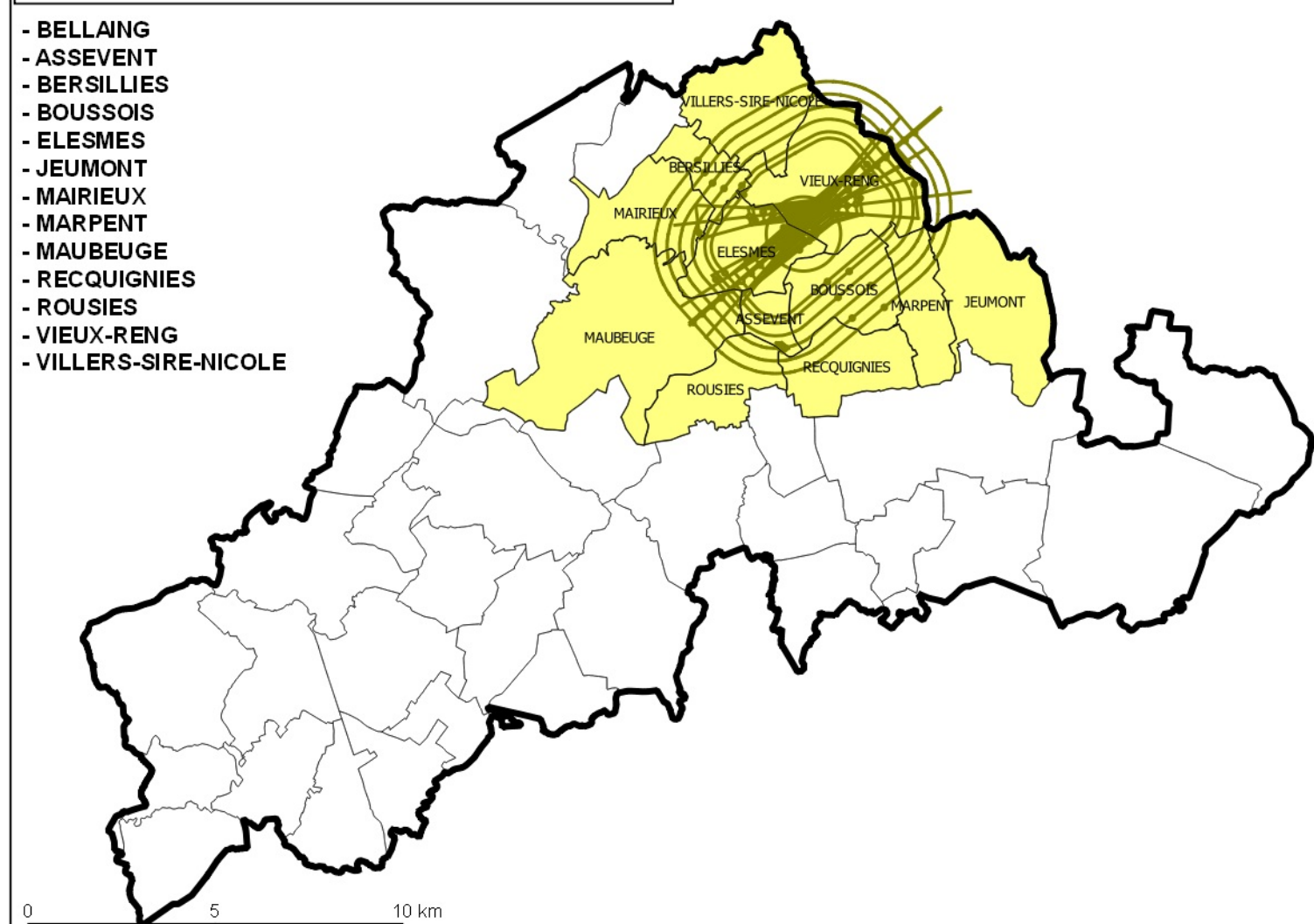
- Limites communales
- Parcelles
- Bâti
- Frontière Belge

- A4 - Protection des Cours d'eau non Domaniaux
- AC1 - Protection des Monuments Historiques (Générateur)
- AC1 - Protection des Monuments Historiques (Générateur)
- AC1 - Protection des Monuments Historiques (assiette)

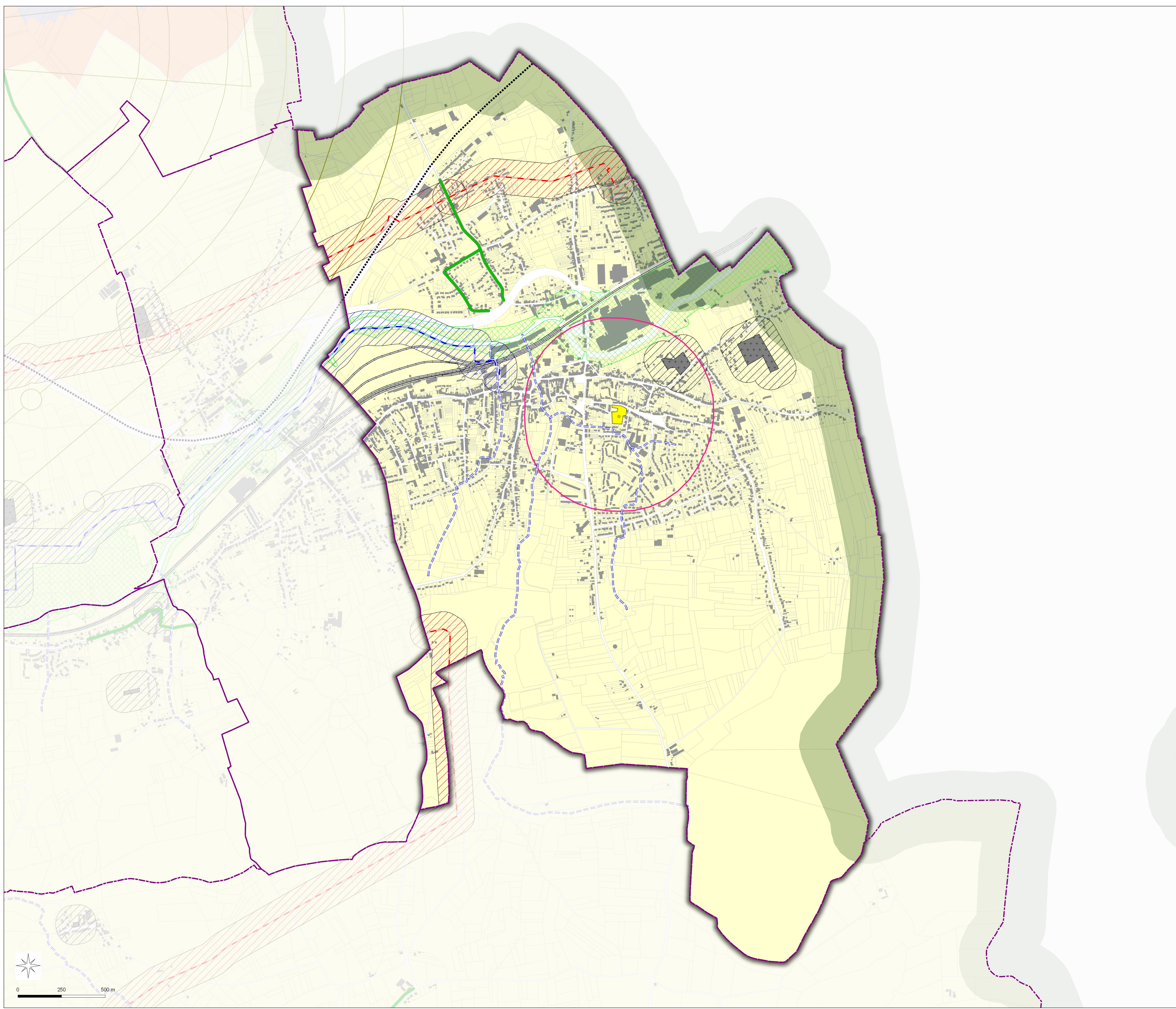
- AS1 - Protection des Captages en Eau Potable**
- Périmètre de protection éloignée
- Périmètre de protection rapproché
- EL7 - Alignement
- EL11 - Interdiction d'Accès
- I3 - Protection des Canalisations de Transport de Gaz (Générateur)
- I3 - Protection des Canalisations de Transport de Gaz (zone de protection)
- I5 - Produits Chimique - Protection des Conduites (Générateur)
- I5 - Produits Chimique - Protection des Conduites (zone de protection)

- T1 - Protection des Lignes Ferroviaires**
- T1 - Voie de service
- T1 - Voie ferrée principale
- T5 - Relations Aériennes Servitude de Dégagement
- INT1 - Cimetières civils et militaires
- INT1 - Zone de protection
- PM1 - P.P.R.N (Plans de Préventions des Risques Naturels)
- Frontière Belge Tampon

IMPACTE DE LA SERVITUDE TS SUR LES COMMUNES DE:



Nota:
Pour plus d'informations concernant une servitude en particulier, vous pouvez consulter la réponse du contributeur concerné,
via notre site internet à l'adresse suivante:
<https://nord.gouv.fr/Politiques-publiques/Amenagement-du-territoire-construction-et-logement/Les-documents-de-planification-de-niveau-communal-Plu-Pos-Carte-Communale/Porter-a-connaissance-Plu-Pos-Cc/Les-porter-a-connaissance-realises>
Ou contacter directement le gestionnaire.



0 250 500 m