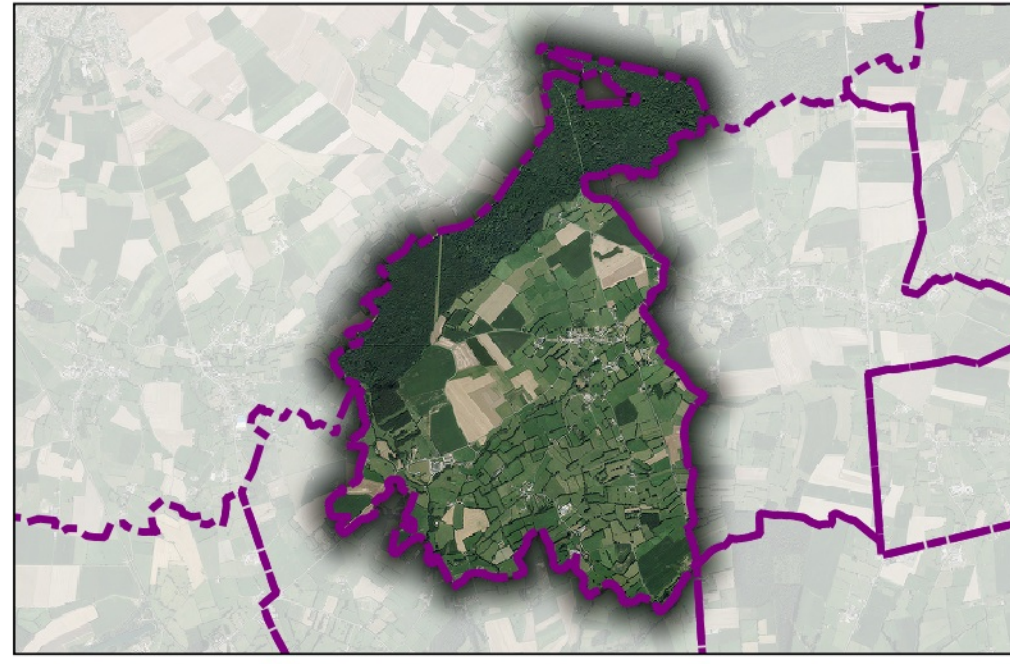


Commune de  
**SAINT-AUBIN**  
59529



**P.L.U.i - C.C.C.A**

Plan Local d'Urbanisme Intercommunal de la Communauté de communes  
du Cœur de l'Avesnois



**PLAN  
1/1**

Éléments constitutifs  
du Porter à connaissance (P.A.C.)  
de l'RTU 2010  
du Code de l'Urbanisme

**Servitudes d'Utilité Publique**











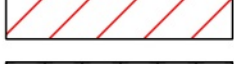


**Direction Départementale  
des Territoires  
et de la Mer du Nord**  
**D.D.T.M 59**

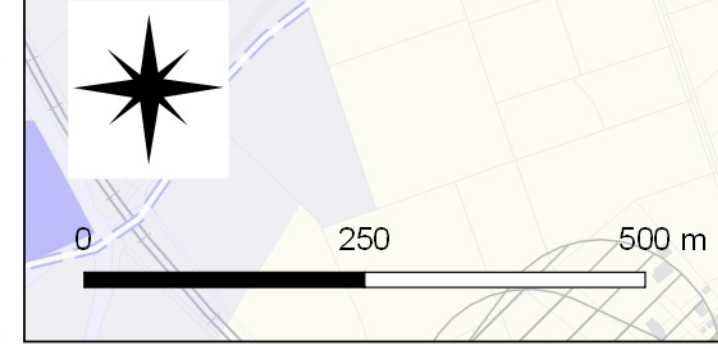
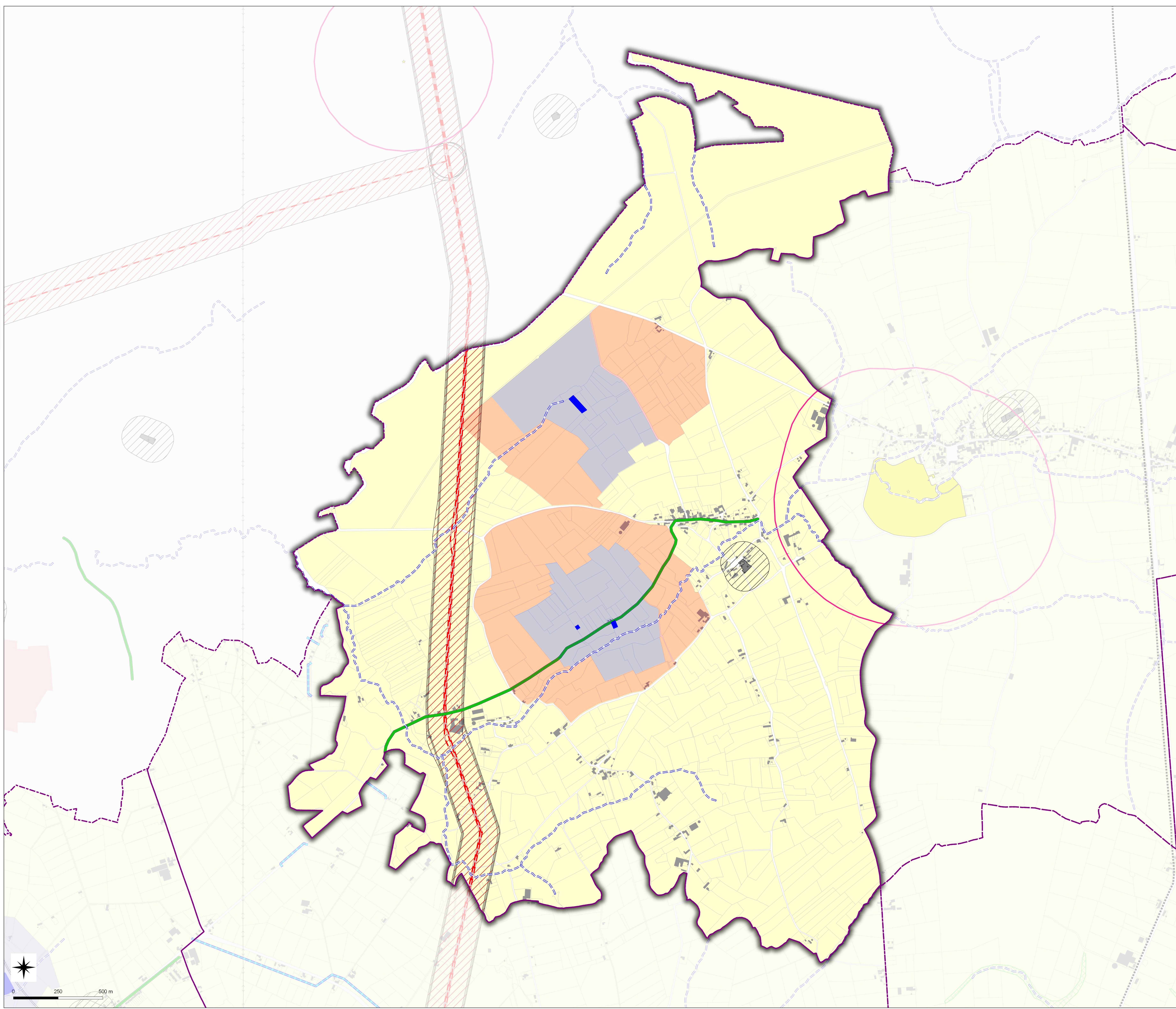
Type Procédure : Elaboration  
Délibération du : 17/12/2015

Date de mise à jour :

Sources : Gestionnaires Servitudes  
(c) Cadastre / P3 - Ddtp  
Email : ddtm59@nord.gouv.fr

**LEGENDE**

-  Limites communales
-  Parcelles\_CCCA
-  Bât\_CCCA
-  A4 - Protection des Cours d'eau non Domaniaux
-  AC1 - Protection des Monuments Historiques (assiette)
- AS1- Protection des Captages en Eau Potable**
-  Périmètre de protection éloignée
-  Périmètre de protection immédiate
-  Périmètre de protection rapproché
-  EL7 - Alignement
-  I3 - Protection des Canalisations de Transport de Gaz (Générateur)
-  I3 - Protection des Canalisations de Transport de Gaz (zone de protection)
-  INT1 - Cimetières civils et militaires
-  INT1 - Zone de protection



Nota:  
Pour plus d'informations concernant une servitude en particulier, vous pouvez consulter la réponse du contributeur concerné,  
via notre site internet à l'adresse suivante:  
<https://nord.gouv.fr/Politiques-publiques/Amenagement-du-territoire-construction-et-logement/Les-documents-de-planification-de-niveau-communal-Plu-Pos-Carte-Communale/Porter-a-connaissance-Plu-Pos-Cc/Les-porter-a-connaissance-realises>  
Ou contacter directement le gestionnaire.