

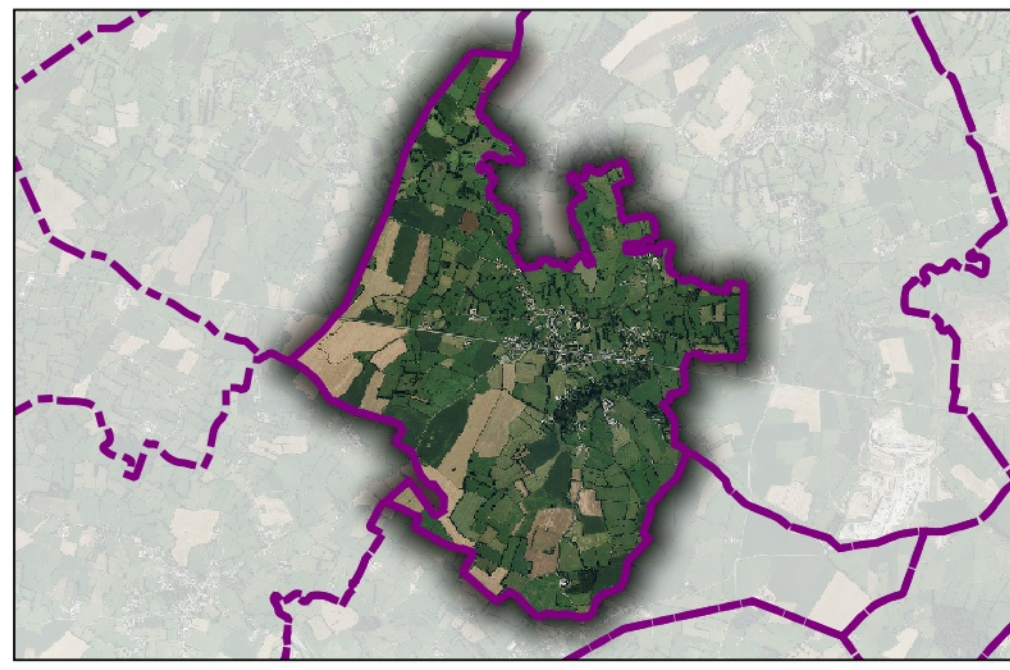
Commune de

MARBAIX

59374

P.L.U.i - C.C.C.A

Plan Local d'Urbanisme Intercommunal de la Communauté de communes
du Cœur de l'Avesnois



**PLAN
1/1**

Éléments constitutifs
du Porter à connaissance (P.A.C.)
de l'RTU
du Code de l'urbanisme

Servitudes d'Utilité Publique

Direction Départementale

des Territoires

et de la Mer du Nord

D.D.T.M 59

Type Procédure : Elaboration
Délibération du : 17/12/2015

Date de mise à jour :

Sources : Gestionnaires Servitudes
(c) Cadastre / P3 - Ddtp
Email : ddtm59@nord.gouv.fr

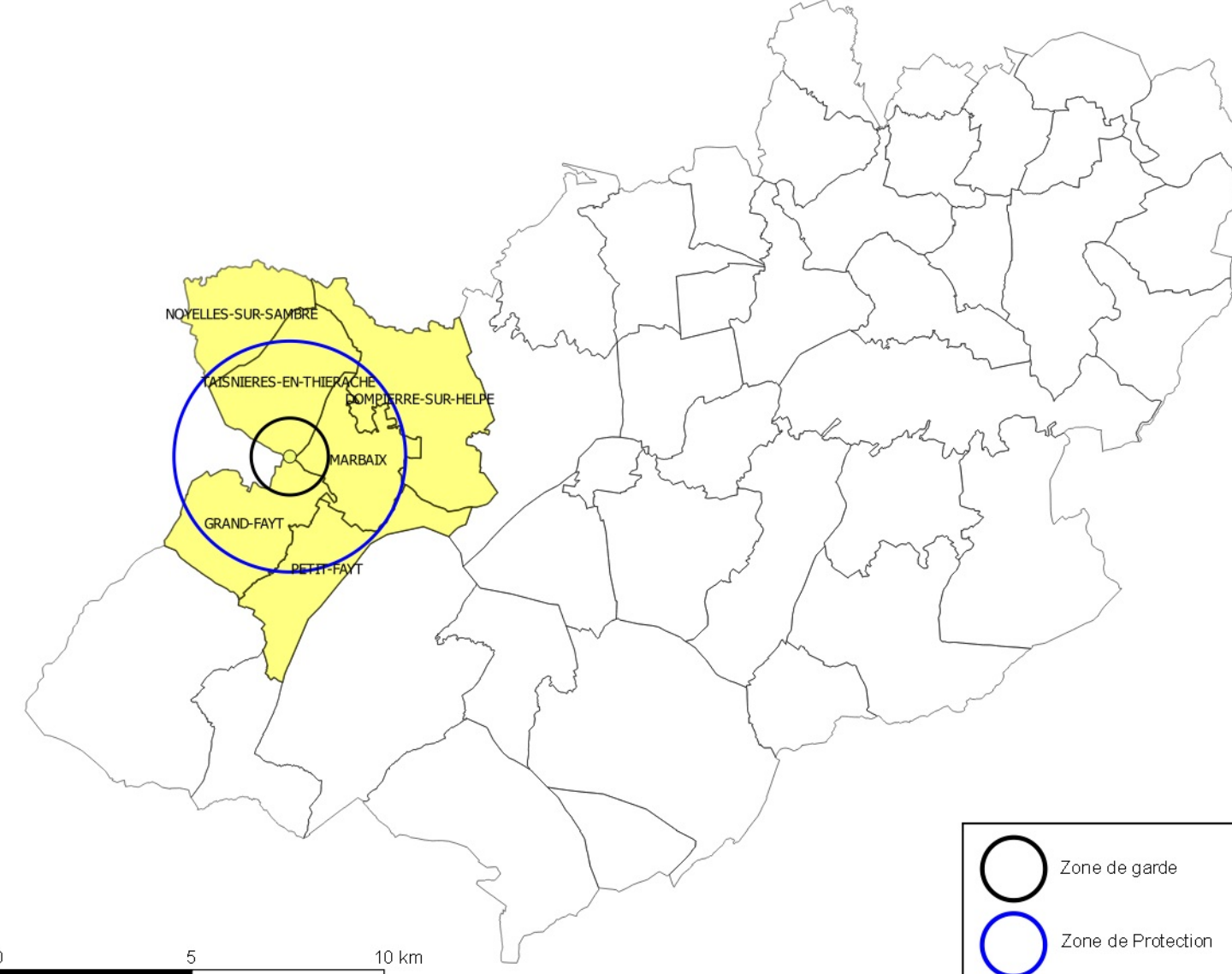
LEGENDE

- Limites communales
- Parcels_CCCA
- Bât_CCCA
- A4 - Protection des Cours d'eau non Domaniaux
- ★ AC1 - Protection des Monuments Historiques (Générateur)
- AC1 - Protection des Monuments Historiques (Générateur)
- AC1 - Protection des Monuments Historiques (assiette)

- AS1 - Protection des Captages en Eau Potable**
- Périmètre de protection éloignée
 - Périmètre de protection immédiate
 - Périmètre de protection rapproché
 - EL7 - Alignement
 - INT1 - Cimetières civils et militaires
 - INT1 - Zone de protection

- PT1 - Protection des Centres Hertzien contre les Perturbations Electromagnétiques**
- PT1 - (Zone de garde)
 - PT1 - (Zone de protection)
 - PT2LH - Protection des Faisceaux Hertziens (zone de protection)
 - PM1 - P.P.R.N (Plans de Préventions des Risques Naturels)

IMPACTE DE LA SERVITUDE PT1 SUR L'EPCI de la CCCA



- Zone de garde
- Zone de Protection

Nota:
Pour plus d'informations concernant une servitude en particulier, vous pouvez consulter la réponse du contributeur concerné,
via notre site internet à l'adresse suivante:
<https://nord.gouv.fr/Politiques-publiques/Amenagement-du-territoire-construction-et-logement/Les-documents-de-planification-de-niveau-communal-Pla-Pop-Carte-Communale/Porter-a-connaissance-Pla-Pop-Cc/Les-porter-a-connaissance-realises>
Ou contacter directement le gestionnaire.

