

Commune de
DAMOUSIES

59169

P.L.U.i - C.C.C.A

Plan Local d'Urbanisme Intercommunal de la Communauté de communes
du Cœur de l'Avesnois



**PLAN
1/1**

Éléments constitutifs
du Porter à connaissance (P.A.C.)
de l'RTU 1-1
du Code de l'urbanisme

Servitudes d'Utilité Publique

**Direction Départementale
des Territoires
et de la Mer du Nord**








D.D.T.M 59

Type Procédure : Elaboration
Délibération du : 17/12/2015


Date de mise à jour :

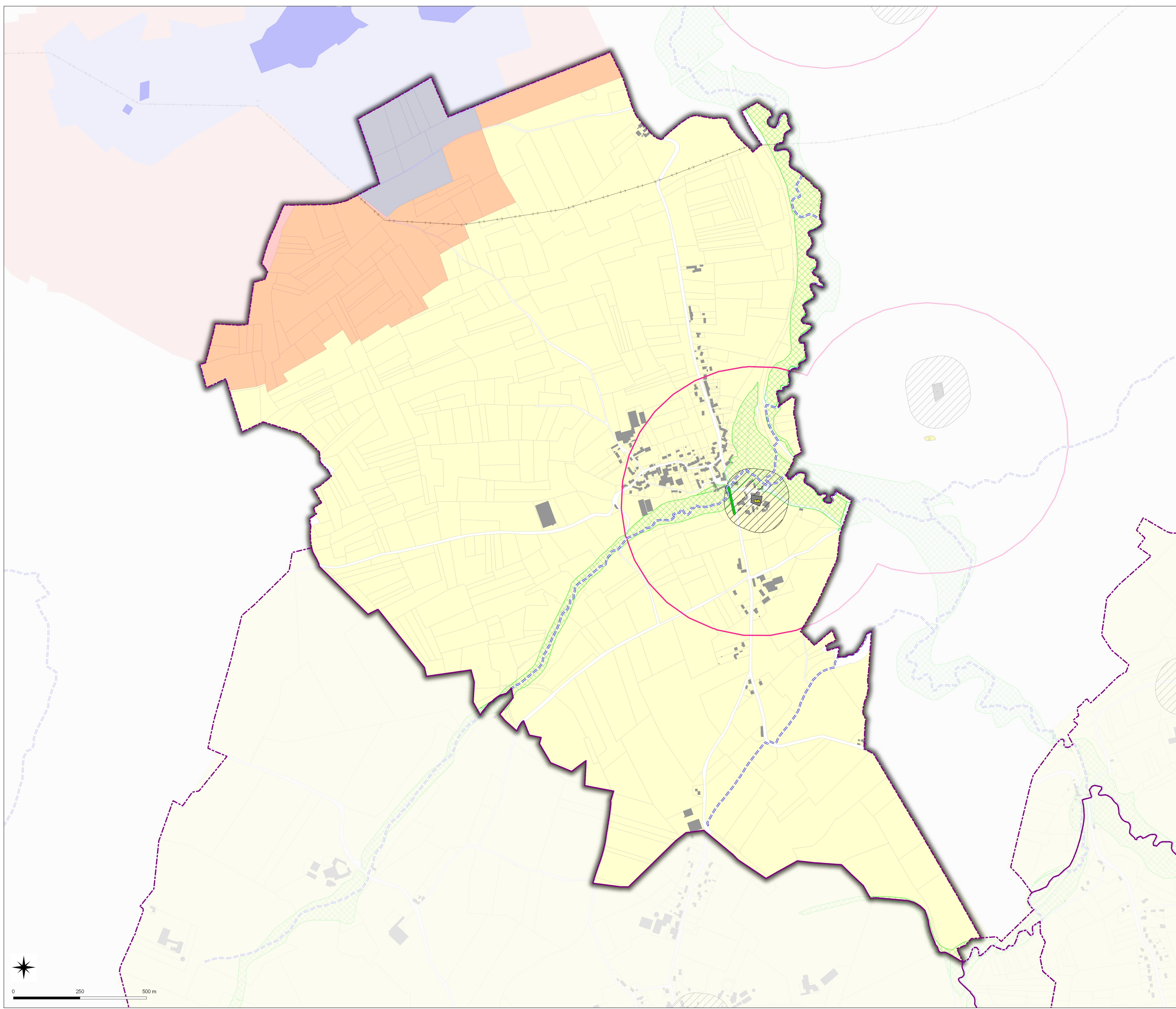
Source : Gestionnaires Servitudes
(c) Cadastre / P3 - Ddtp
Email : ddtm59@nord.gouv.fr

LEGENDE

-  Limites communales
-  Parcelles_CCCA
-  Bât_CCCA
-  A4 - Protection des Cours d'eau non Domaniaux
-  AC1 - Protection des Monuments Historiques (Générateur)
-  AC1 - Protection des Monuments Historiques (Générateur)
-  AC1 - Protection des Monuments Historiques (assiette)

AS1- Protection des Captages en Eau Potable

-  Périmètre de protection éloignée
-  Périmètre de protection rapproché
-  EL7 - Alignement
-  I4 - Protection des Lignes Haute-Tension
-  INT1 - Cimetières civils et militaires
-  INT1 - Zone de protection



Note:
Pour plus d'informations concernant une servitude en particulier, vous pouvez consulter la réponse du contributeur concerné,
via notre site internet à l'adresse suivante:
<https://nord.gouv.fr/Politiques-publiques/Amenagement-du-territoire-construction-et-logement/Les-documents-de-planification-de-niveau-communal-Plu-Pos-Carte-Communale/Porter-a-connaissance-Plu-Pos-Cc/Les-porter-a-connaissance-realises>
Ou contacter directement le gestionnaire.