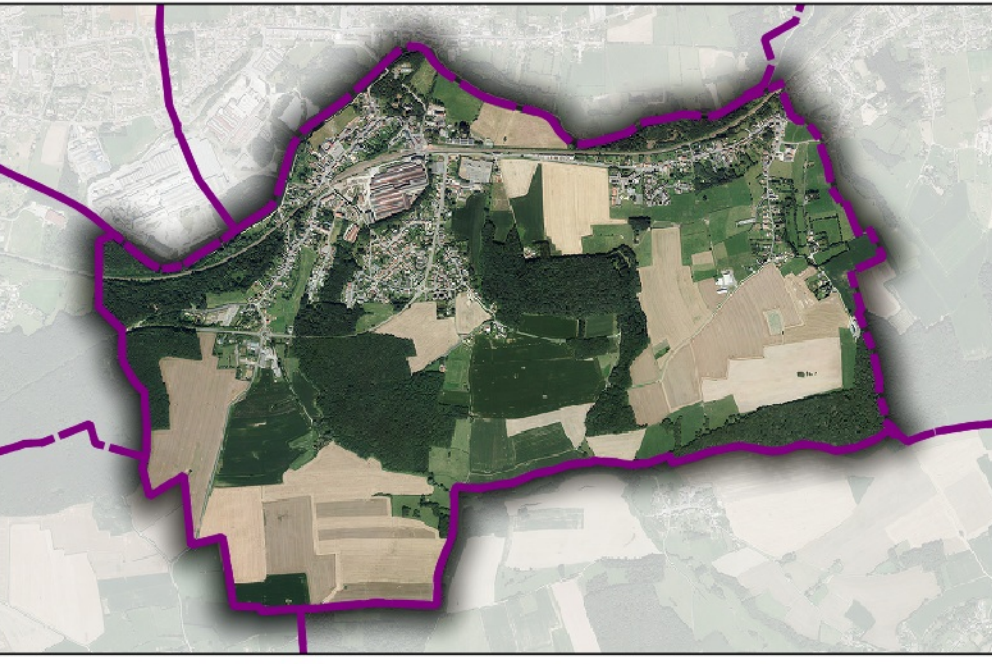


Commune de  
**REQUIGNIES**

59495

**P.L.U.i - C.A.V.M.S**

Plan Local d'Urbanisme Intercommunal de l'agglomération  
Maubeuge-Val-de-Sambre



**Servitudes d'Utilité Publique**

**Direction Départementale**

**des Territoires**

**et de la Mer du Nord**

**D.D.T.M 59**

**PLAN**  
**1/1**

Document consultable  
du Porteur à connaissance (P.A.C.)  
de RT2i (1)  
du Code de l'urbanisme

Type Procédure : Elaboration

Délibération du : 17/12/2015

Date de mise à jour :

Sources : Gestionnaires Servitudes  
(c) Cadastre / P3 - Ddtp  
Email : ddtm59@nord.gouv.fr

**LEGENDE**

- Limites communales
- Parcelles
- Bâti
- A4 - Protection des Cours d'eau non Domaniaux
- A5 - Eau et Assainissement/Canalisations Publiques
- AC1 - Protection des Monuments Historiques (assiette)

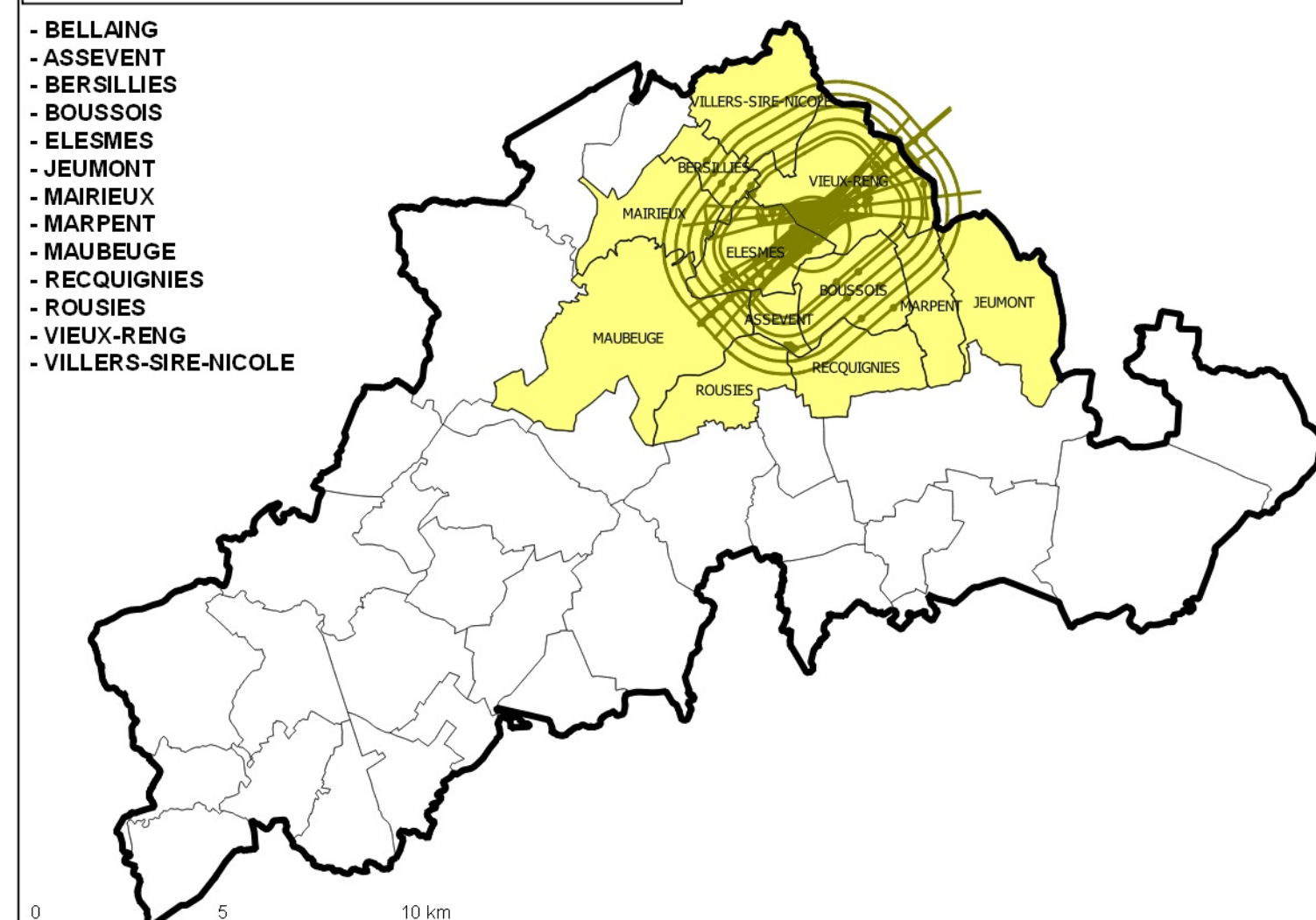
**AS1 - Protection des Captages en Eau Potable**

- Périmètre de protection éloignée
- EL7 - Alignement
- I3 - Protection des Canalisations de Transport de Gaz (Générateur)
- I3 - Protection des Canalisations de Transport de Gaz (zone de protection)
- I4 - Protection des Lignes Haute-Tension
- Transformateur
- Transformateur
- I5 - Produits Chimique - Protection des Conduites (Générateur)
- I5 - Produits Chimique - Protection des Conduites (zone de protection)

**T1 - Protection des Lignes Ferroviaires**

- T1 - Voie de service
- T1 - Voie ferrée principale
- T5 - Relations Aériennes Servitude de Dégagement
- INT1 - Cimetières civils et militaires
- INT1 - Zone de protection
- PM1 - P.P.R.N (Plans de Préventions des Risques Naturels)

**IMPACTE DE LA SERVITUDE TS SUR LES COMMUNES DE :**



Nota:  
Pour plus d'informations concernant une servitude en particulier, vous pouvez consulter la réponse du contributeur concerné,  
via notre site internet à l'adresse suivante:

<https://nord.gouv.fr/Politiques-publiques/Amenagement-du-territoire-construction-et-logement/Les-documents-de-planification-de-niveau-communal-Pla-Pos-Carte-Communale/Porteur-a-connaissance-Pla-Pos-Cc/Les-porteur-a-connaissance-realises>

Ou contacter directement le gestionnaire.

