

Commune de
LEVAL
59344



Ministère de l'Énergie
Transition
Écologique
et
Solidarité
Territoriale

**PLAN
1/1**

Éléments constitutifs
du Porteur à connaissance (P.A.C.)
de l'RTU
du Code de l'urbanisme



Servitudes d'Utilité Publique

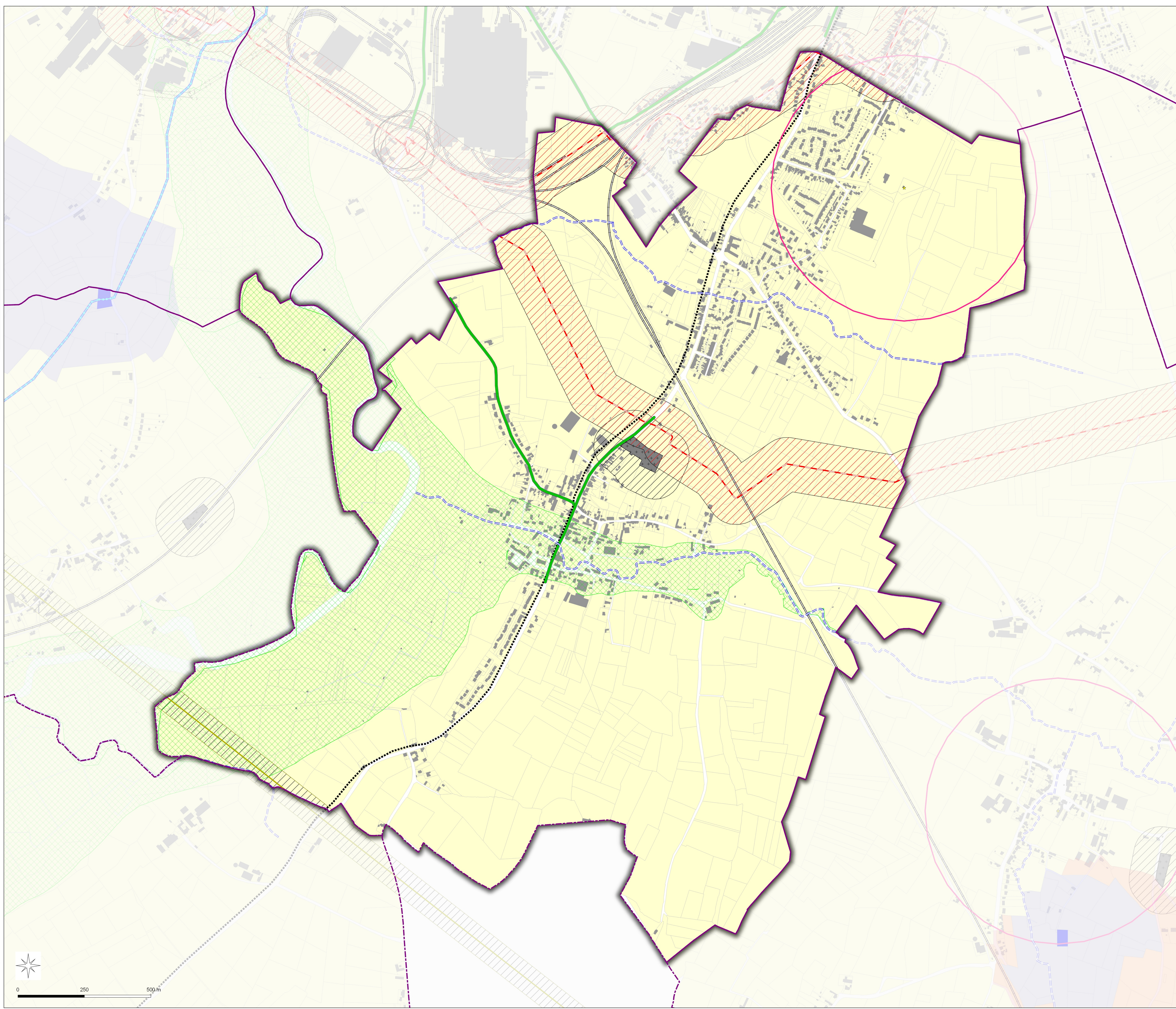
Type Procédure : Elaboration
Délibération du : 17/12/2015

Date de mise à jour :
Sources : Gestionnaires Servitudes
(c) Cadastre / PO - Ddtp
Email : ddtm59@nord.gouv.fr

**Direction Départementale
des Territoires
et de la Mer du Nord
D.D.T.M 59**

LEGENDE

- Limites communales
- Parcelles
- Bâti
- A4 - Protection des Cours d'eau non Domaniaux
- AC1 - Protection des Monuments Historiques (Générateur)
- AC1 - Protection des Monuments Historiques (assiette)
- EL7 - Alignement
- EL11 - Interdiction d'Accès
- I3 - Protection des Canalisations de Transport de Gaz (Générateur)
- I3 - Protection des Canalisations de Transport de Gaz (zone de protection)
- T1 - Protection des Lignes Ferroviaires**
- T1 - Voie de service
- T1 - Voie ferrée principale
- INT1 - Cimetières civils et militaires
- INT1 - Zone de protection
- PT2LH - Protection des Faisceaux Hertzien (Générateur)
- PT2LH - Protection des Faisceaux Hertzien (zone de protection)
- PM1 - P.P.R.N (Plans de Préventions des Risques Naturels)



0 250 500 m

Nota:
Pour plus d'informations concernant une servitude en particulier, vous pouvez consulter la réponse du contributeur concerné,
via notre site internet à l'adresse suivante:
<https://nord.gouv.fr/Politiques-publiques/Amenagement-du-territoire-construction-et-logement/Les-documents-de-planification-de-niveau-communal-Plu-Pos-Carte-Communale/Porteur-a-connaissance-Plu-Pos-Cc/Les-porteur-a-connaissance-realises>
Ou contacter directement le gestionnaire.