

Commune de  
**PREUX-AU-BOIS**  
59472

**P.L.U.i - C.C.P.M**  
Plan Local d'Urbanisme Intercommunal de la communauté de commune  
du pays de Mormal



**PLAN**  
**1/1**

Éléments constitutifs  
du Porter à connaissance (P.A.C.)  
de l'RTU  
du Code de l'urbanisme

Type Procédure : Elaboration







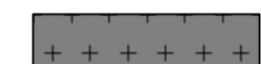

Délibération du : 19/10/2015

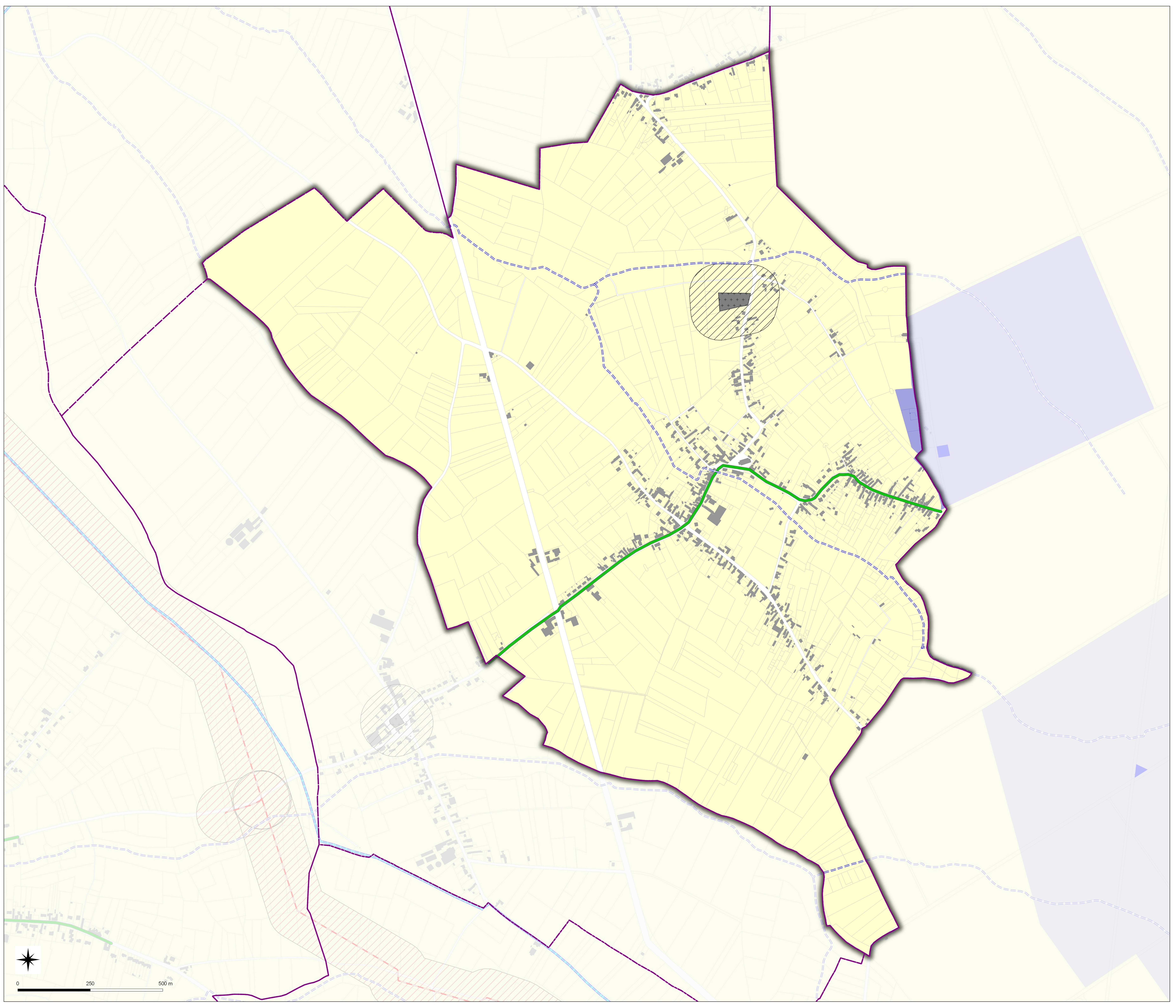
Date de mise à jour :

Sources : Gestionnaires Servitudes  
(c) Cadastre / P3 - Ddtp  
Email : ddt@nord.gouv.fr

**Direction Départementale**  
**des Territoires**  
**et de la Mer du Nord**  
**D.D.T.M 59**

**LEGENDE**

-  Limites communales
-  Parcelles
-  Bâti
-  A4 - Protection des Cours d'eau non Domaniaux
- AS1 - Protection des Captages en Eau Potable**
-  Périmètre de protection rapproché
-  EL7 - Alignement
-  INT1 - Cimetières civils et militaires
-  INT1 - Zone de protection



0 250 500 m

Nota:  
Pour plus d'informations concernant une servitude en particulier, vous pouvez consulter la réponse du contributeur concerné,  
via notre site internet à l'adresse suivante:  
<https://nord.gouv.fr/Publiques-publiques/Amenagement-du-territoire-construction-et-logement/Les-documents-de-planification-de-niveau-communal-Pla-Pos-Charte-Communale/Porter-a-connaissance-Pla-Pos-Co/Le-porter-a-connaissance-realises>  
Ou contacter directement le gestionnaire.