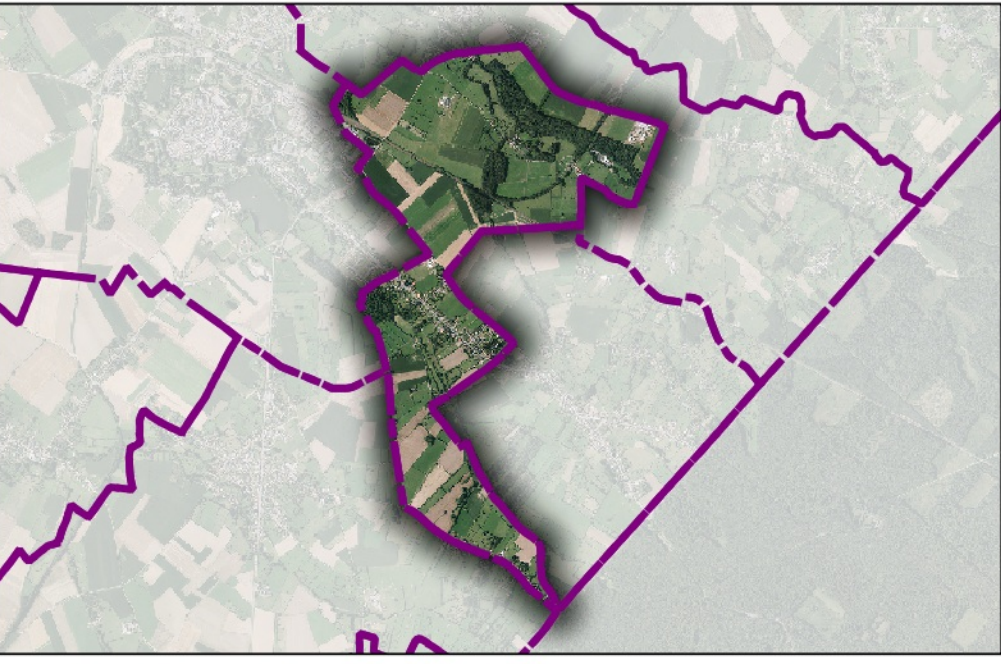


Commune de
POTELLE
59468

P.L.U.i - C.C.P.M
Plan Local d'Urbanisme Intercommunal de la communauté de commune
du pays de Mormal



Servitudes d'Utilité Publique

**Direction Départementale
des Territoires
et de la Mer du Nord**
D.D.T.M 59

**PLAN
1/1**





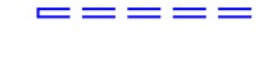











Éléments constitutifs
du Porter à connaissance (P.A.C.)
de l'RTU
du Code de l'urbanisme

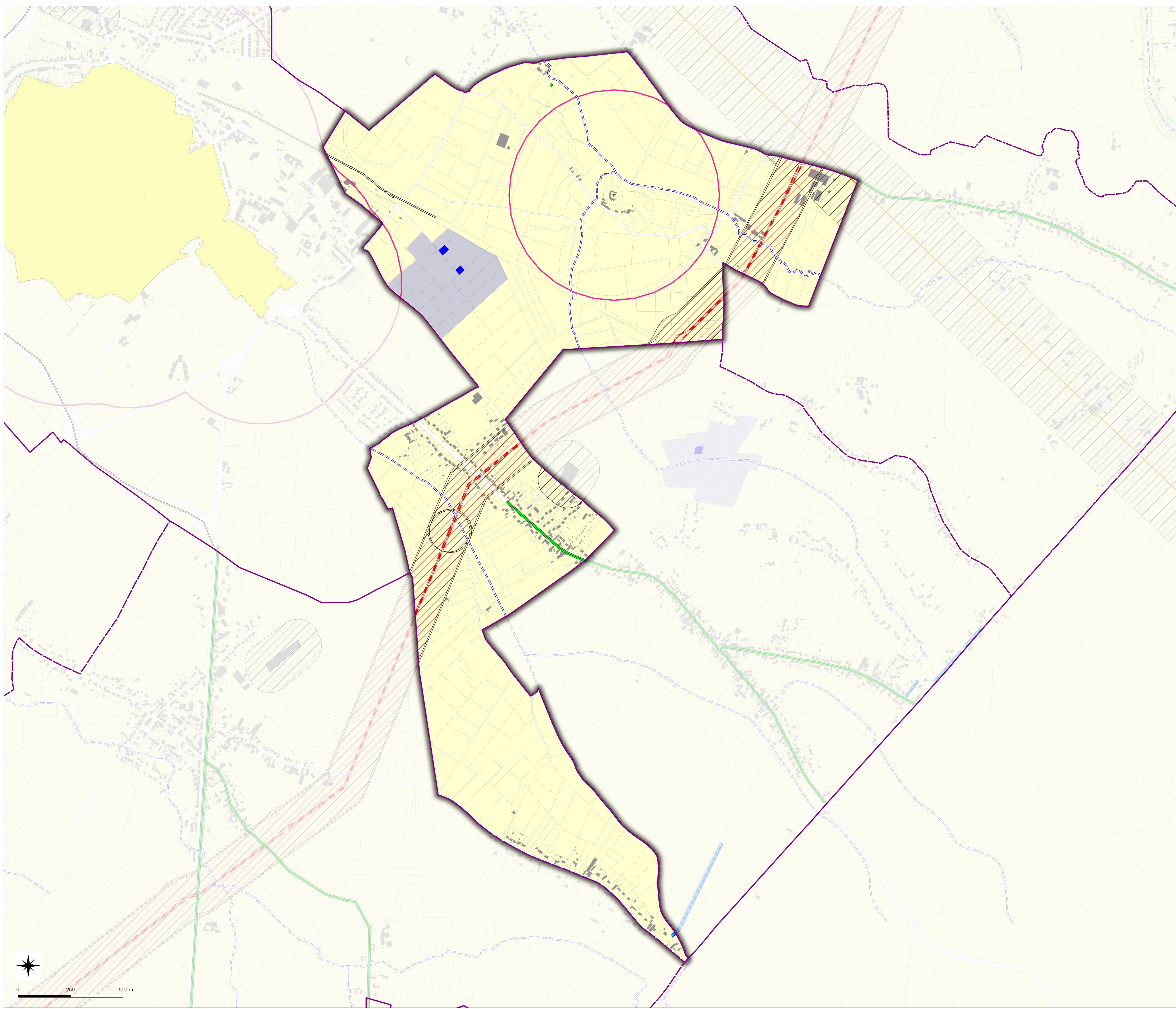
Type Procédure : Elaboration
Délibération du : 19/10/2015

Date de mise à jour :

Sources : Gestionnaires Servitudes
(c) Cadastre / P3 - Ddtp
Email : ddtm59@nord.gouv.fr

LEGENDE

-  Limites communales
-  Parcelles
-  Bâti
-  A4 - Protection des Cours d'eau non Domaniaux
-  A5 - Eau et Assainissement/Canalisations Publiques
-  AC1 - Protection des Monuments Historiques (Générateur)
-  AC1 - Protection des Monuments Historiques (assiette)
- AS1 - Protection des Captages en Eau Potable**
-  Périmètre de protection immédiate
-  Périmètre de protection rapproché
-  EL7 - Alignement
-  I3 - Protection des Canalisations de Transport de Gaz (Générateur)
-  I3 - Protection des Canalisations de Transport de Gaz (zone de protection)
- T1 - Protection des Lignes Ferroviaires**
-  T1 - Voie de service
-  INT1 - Zone de protection
-  PT2LH - Protection des Faisceaux Hertzien (Générateur)
-  PT2LH - Protection des Faisceaux Hertzien (zone de protection)



0 250 500 m

Nota:
Pour plus d'informations concernant une servitude en particulier, vous pouvez consulter la réponse du contributeur concerné,
via notre site internet à l'adresse suivante:
<https://nord.gouv.fr/Publiques-publiques/Amenagement-du-territoire-construction-et-logement/Les-documents-de-planification-de-niveau-communal-Pla-Pos-Communes-Porter-a-connaissance-Pla-Pos-Co-Les-porter-a-connaissance-realises>
Ou contacter directement le gestionnaire.