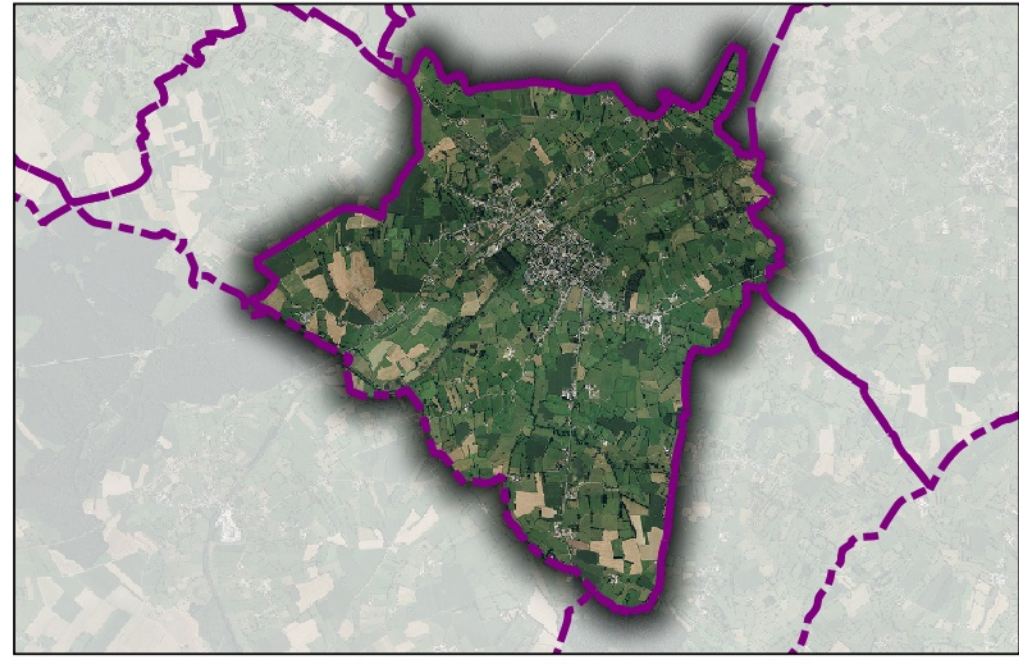


Commune de  
**LANDRECIES**

59331

**P.L.U.i - C.C.P.M**

Plan Local d'Urbanisme Intercommunal de la communauté de commune  
du pays de Mormal



**Servitudes d'Utilité Publique**

**Direction Départementale**

**des Territoires**

**et de la Mer du Nord**

**D.D.T.M 59**

**PLAN  
1/1**








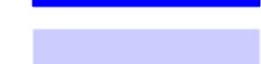

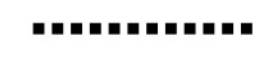




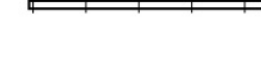


Élément constitutif  
du Porter à connaissance (P.A.C.)  
de l'RTU 1  
du Code de l'urbanisme

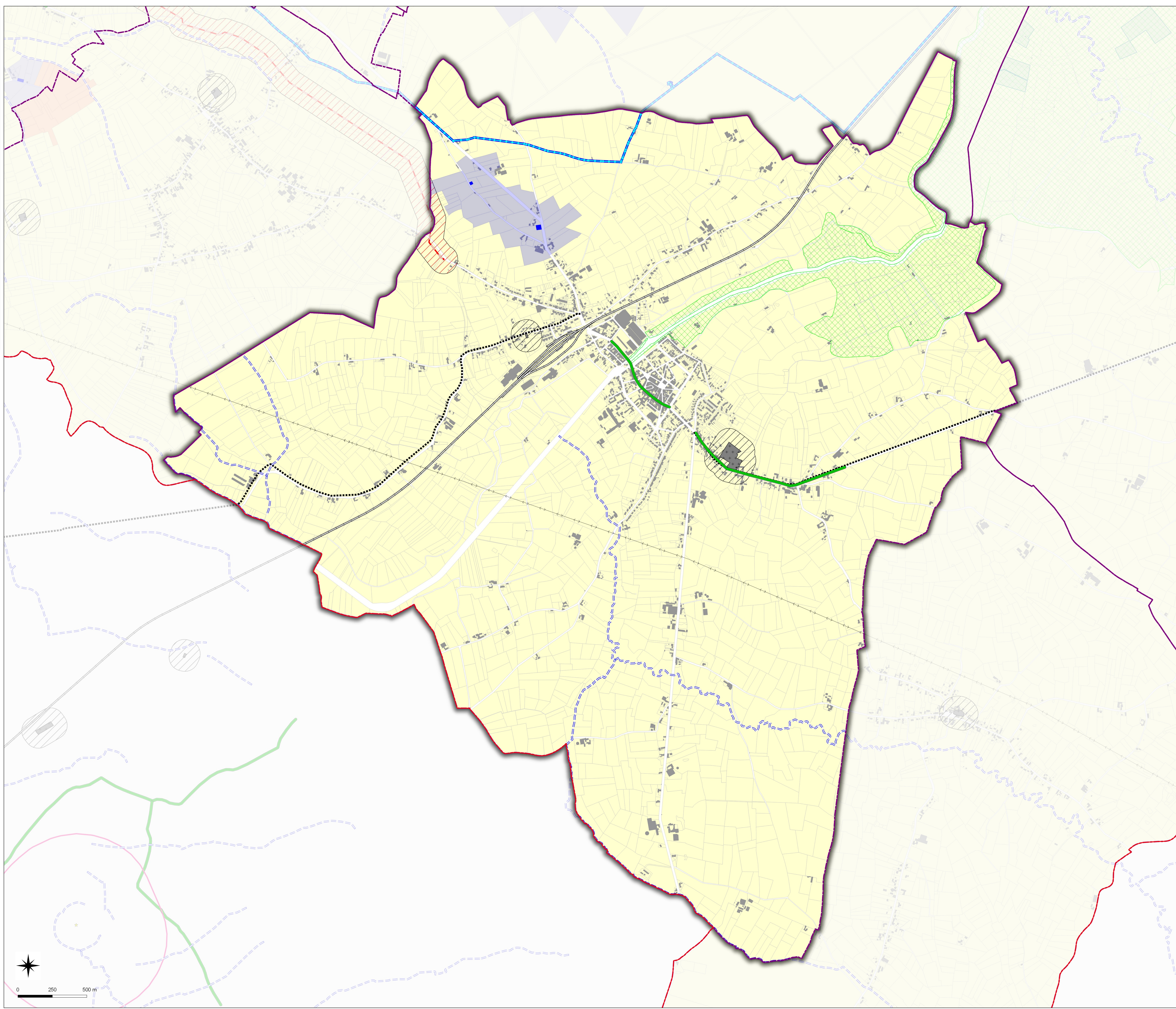
Type Procédure : Elaboration  
Délibération du : 19/10/2015

Date de mise à jour :

Sources : Gestionnaires Servitudes  
(c) Cadastre / P3 - Ddtp  
Email : ddtm59@nord.gouv.fr

**LEGENDE**

-  Limites communales
-  Parcelles
-  Bâti
-  A4 - Protection des Cours d'eau non Domaniaux
-  A5 - Eau et Assainissement/Canalisations Publiques
- AS1- Protection des Captages en Eau Potable**
-  Périmètre de protection immédiate
-  Périmètre de protection rapproché
-  EL7 - Alignement
-  EL11 - Interdiction d'Accès
-  I3 - Protection des Canalisations de Transport de Gaz (Générateur)
-  I3 - Protection des Canalisations de Transport de Gaz (zone de protection)
-  I4 - Protection des Lignes Haute-Tension
- T1 - Protection des Lignes Ferroviaires**
-  T1 - Voie de service
-  T1 - Voie ferrée principale
-  INT1 - Cimetières civils et militaires
-  INT1 - Zone de protection
-  PM1 - P.P.R.N (Plans de Préventions des Risques Naturels)



Nota:  
Pour plus d'informations concernant une servitude en particulier, vous pouvez consulter la réponse du contributeur concerné,  
via notre site internet à l'adresse suivante:  
<https://nord.gouv.fr/Publiques-publiques/Amenagement-du-territoire-construction-et-logement/Les-documents-de-planification-de-niveau-communal-Pla-Pos-Plan-Communal-Porter-a-connaissance-Pla-Pos-Co/Le-porter-a-connaissance-realise>  
Ou contacter directement le gestionnaire.