

Commune de  
**FRASNOY**  
59251



**PLAN  
1/1**

Éléments constitutifs  
du Porter à connaissance (P.A.C.)  
de l'RTI 1  
du Code de l'urbanisme

**P.L.U.i - C.C.P.M**

Plan Local d'Urbanisme Intercommunal de la communauté de commune  
du pays de Mormal



**Servitudes d'Utilité Publique**

**Direction Départementale  
des Territoires  
et de la Mer du Nord**

**D.D.T.M 59**

Type Procédure : Elaboration  
Délibération du : 19/10/2015

Date de mise à jour :

Sources : Gestionnaires Servitudes  
(c) Cadastre / P.I. - Ddtp  
Email : ddtm59@nord.gouv.fr

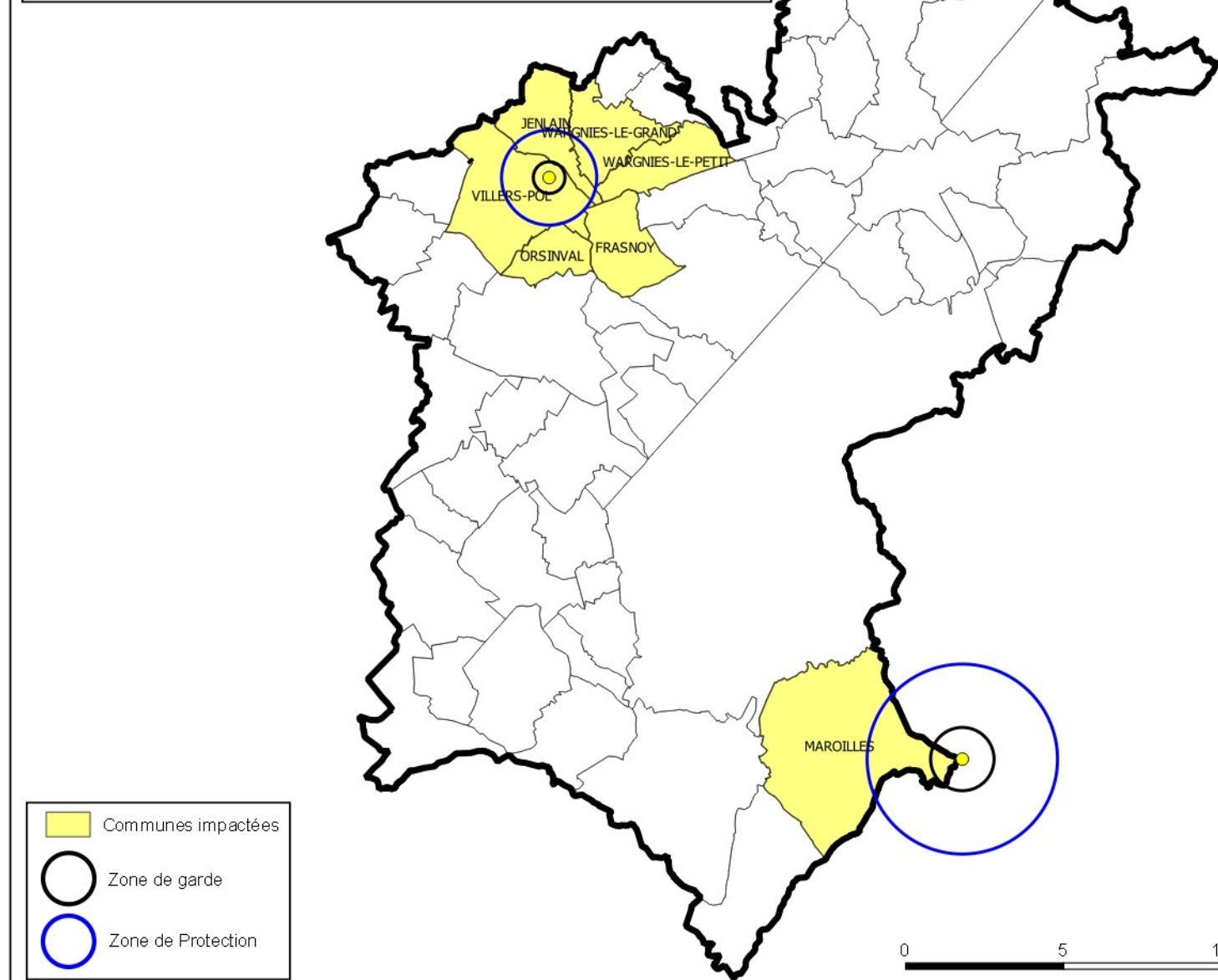
**LEGENDE**

- Limites communales
- Parcels
- Bât
- ==== A4 - Protection des Cours d'eau non Domaniaux
- I4 - Protection des Lignes Haute-Tension
- I5 - Produits Chimique - Protection des Conduites (Générateur)
- /// I5 - Produits Chimique - Protection des Conduites (zone de protection)
- INT1 - Cimetières civils et militaires
- /// INT1 - Zone de protection

**PT1 - Protection des Centres Hertzien contre les Perturbations Electromagnétiques**

- PT1 - (Zone de protection)
- PT2LH - Protection des Faisceaux Hertziens (Générateur)
- /// PT2LH - Protection des Faisceaux Hertziens (zone de protection)
- PM1 - P.P.R.N (Plans de Préventions des Risques Naturels)

**IMPACTE DE LA SERVITUDE PT1 SUR L'EPCI de la CCPM**



Nota:  
Pour plus d'informations concernant une servitude en particulier, vous pouvez consulter la réponse du contributeur concerné,  
via notre site internet à l'adresse suivante:  
<https://nord.gouv.fr/Publiques-publiques/amenagement-du-territoire-construction-et-logement/Les-documents-de-planification-de-niveau-communal-Pla-Pos-Commune/Porter-a-connaissance-Pla-Pos-Co/Le-porter-a-connaissance-realises>  
Ou contacter directement le gestionnaire.

