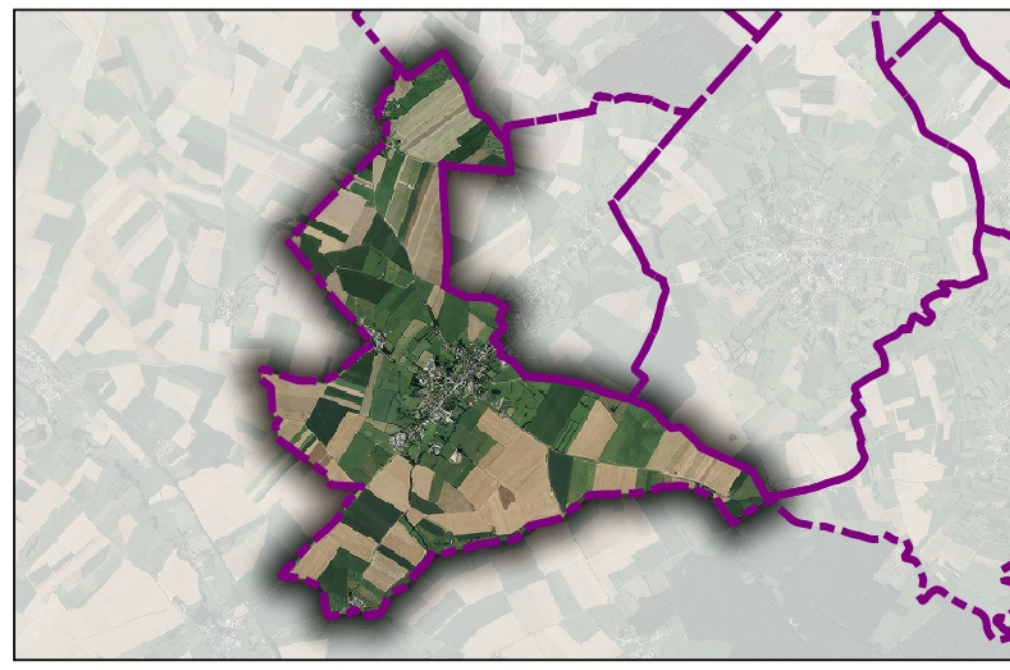


Commune de
FOREST-EN-CAMBRESIS

59246

P.L.U.i - C.C.P.M

Plan Local d'Urbanisme Intercommunal de la communauté de commune
du pays de Mormal



**PLAN
1/1**

Éléments constitutifs
du Porter à connaissance (P.A.C.)
de l'RTU (1) de
la commune de Forest-en-Cambresis

Servitudes d'Utilité Publique

Direction Départementale

des Territoires

et de la Mer du Nord

D.D.T.M 59

Type Procédure : Elaboration
Délibération du : 19/10/2015

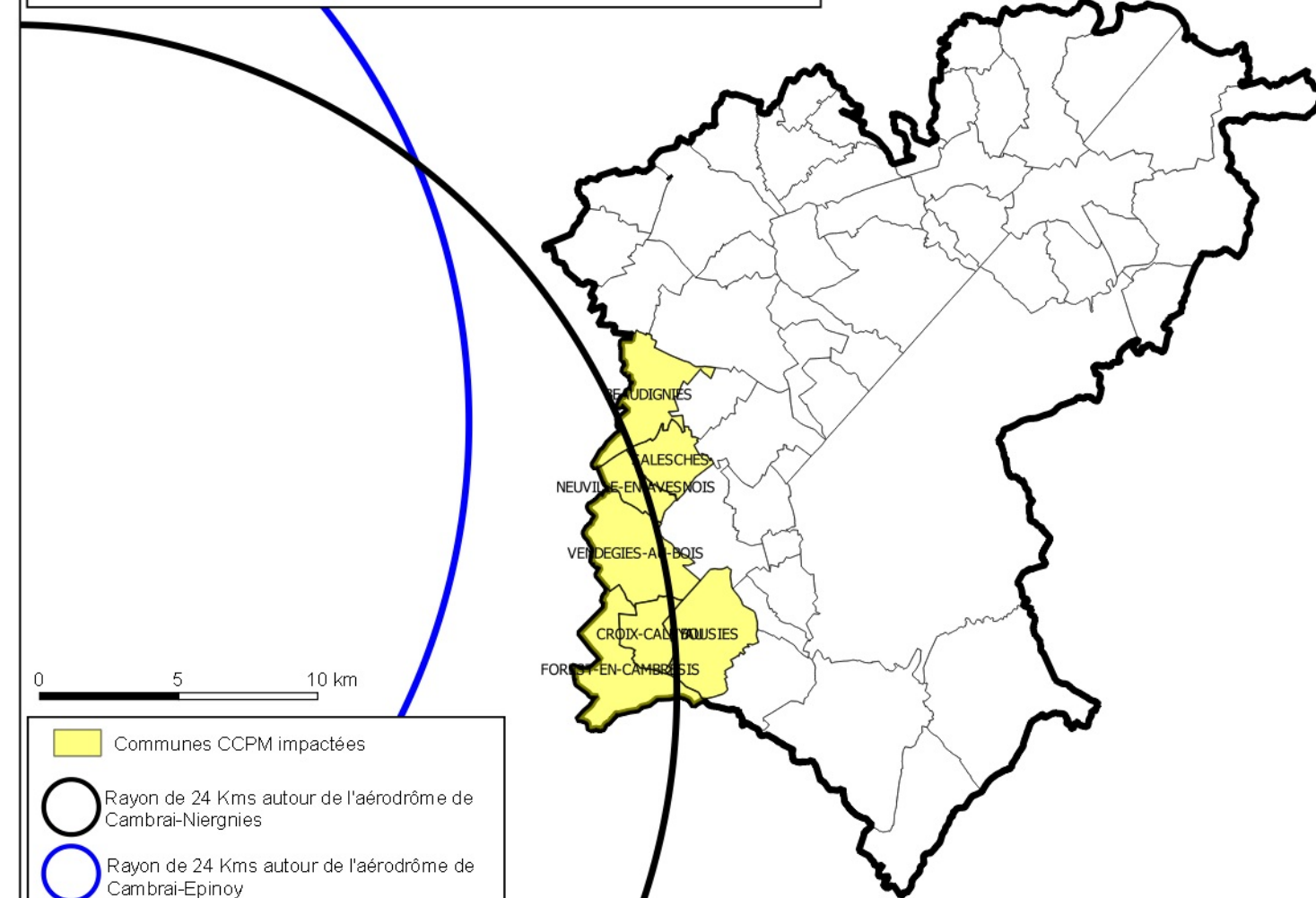
Date de mise à jour :

Sources : Gestionnaires Servitudes
(c) Cadastre / P3 - Ddtp
Email : ddtm59@nord.gouv.fr

LEGENDE

- Limites communales
- Parcelles
- Bâti
- A4 - Protection des Cours d'eau non Domaniaux
- AC1 - Protection des Monuments Historiques (assiette)
- EL7 - Alignement
- I4 - Protection des Lignes Haute-Tension
- T7 - Installations particulières à l'extérieur des zones de dégagement (Niergnies 24 kms)
- INT1 - Cimetières civils et militaires
- INT1 - Zone de protection

IMPACTE DE LA SERVITUDE T7 SUR L'EPCI de la CCPM



Nota:
Pour plus d'informations concernant une servitude en particulier, vous pouvez consulter la réponse du contributeur concerné,
via notre site internet à l'adresse suivante:
<https://nord.gouv.fr/P3/collectivites/publiques/Amenagement-du-territoire-construction-et-logement/Les-documents-de-planification-de-niveau-communal-Plu-Pos-Plan-Communal-Porter-a-connaissance-Plu-Pos-Co/Le-porter-a-connaissance-realise>
Ou contacter directement le gestionnaire.

