

**E.P.C.I
MAUBEUGE
VAL DE SAMBRE**

Carte S.R.C.E

D.D.T.M 59

Direction Départementale
des Territoires
et de la Mer du Nord

**PLAN
1/4**

Porter à Connaissance
pour la
procédure
de
planification Urbaine

Date de mise à jour : 15/03/2017

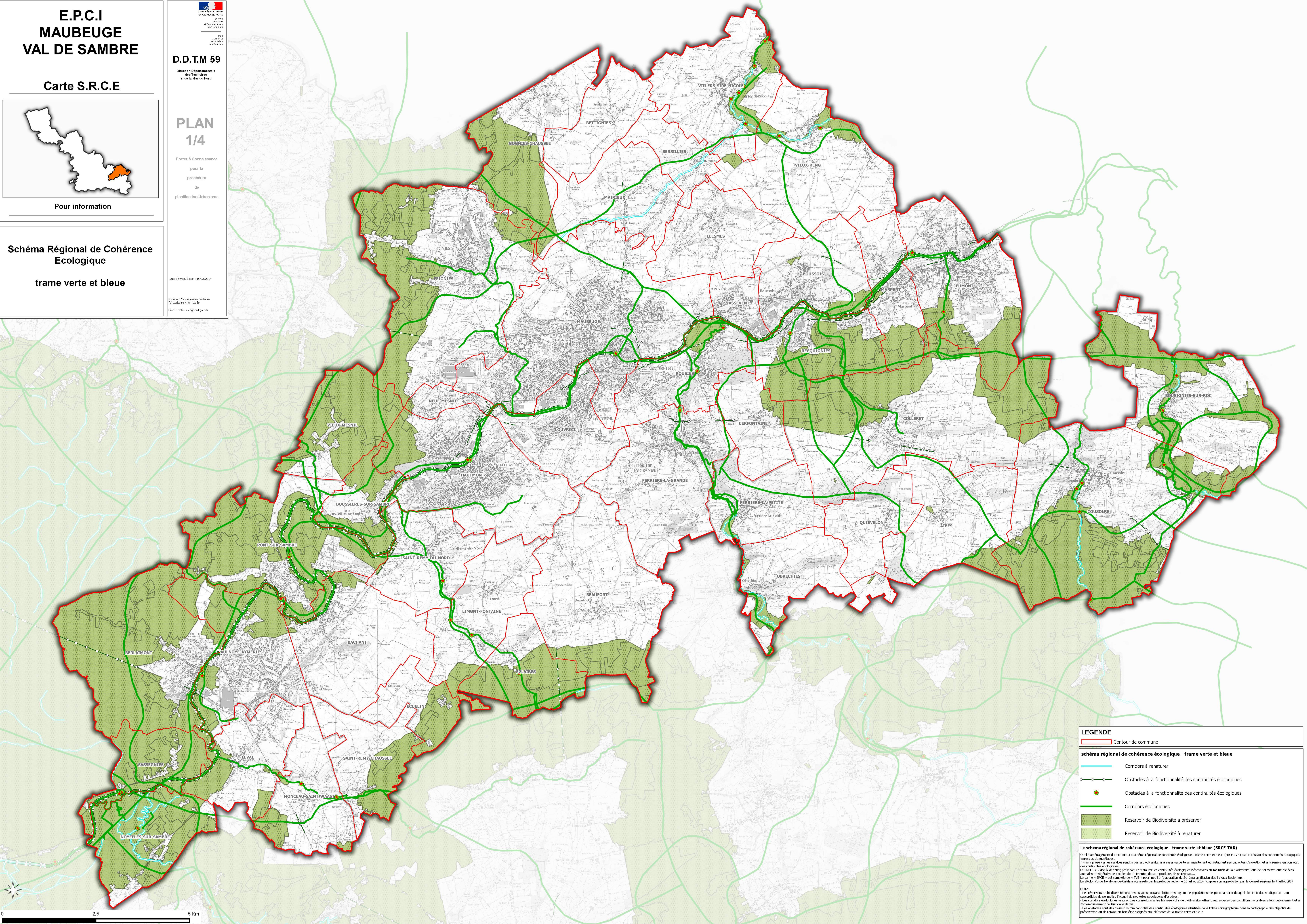
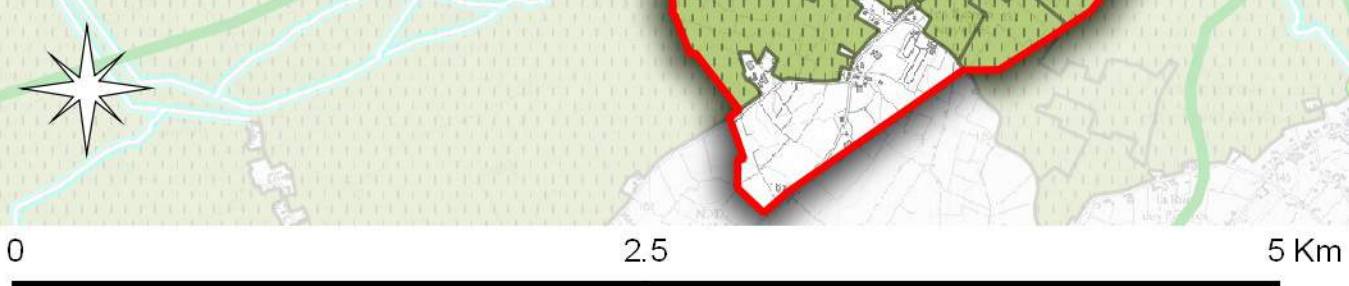
Source : Géomatique Sirtedis
(C) Cadastre / PIR / SDR
Email : ddtm59@nord.gouv.fr



Pour information

**Schéma Régional de Cohérence
Ecologique**

trame verte et bleue



LEGENDE

- Contour de commune
- Corridors à restaurer
- Obstacles à la fonctionnalité des continuités écologiques
- Obstacles à la fonctionnalité des continuités écologiques
- Corridors écologiques
- Reservoir de Biodiversité à préserver
- Reservoir de Biodiversité à restaurer

Le schéma régional de cohérence écologique - trame verte et bleue (SRCE-TVB)
 Quel élargissement du territoire. Le schéma régional de cohérence écologique - trame verte et bleue (SRCE-TVB) est un réseau des continuités écologiques terrestres et aquatiques.
 Il vise à préserver les services rendus par la biodiversité, à assurer sa perte en maintenant et restaurant ses capacités d'adaptation et à la rendre en bon état des continuités écologiques.
 Le SRCE-TVB vise à identifier, préserver et restaurer les continuités écologiques nécessaires au maintien de la biodiversité, afin de permettre aux espèces animales et végétales de circuler, de coloniser, de se reproduire, de se nourrir...
 Le terme « SRCE » est complété de « TVB » pour l'analyse et l'évaluation de schéma en filigrane des Nouveaux Régions.
 Le SRCE-TVB du Nord-Pas-de-Calais a été arrêté par le préfet de région le 10 juillet 2014, après son approbation par le Conseil régional le 4 juillet 2014.
NOTA:
 - Les réservoirs de biodiversité sont des espaces pouvant abriter des espèces ou populations d'espèces à partir desquels les individus se dispersent, ou susceptibles de permettre l'accès de nouvelles populations d'espèces.
 - Les corridors écologiques assurent les connexions entre les réservoirs de biodiversité, offrant aux espèces des conditions favorables à leur déplacement et à l'établissement de leur cycle de vie.
 - Les obstacles sont des freins à la fonctionnalité des continuités écologiques identifiés dans l'acte cartographique dans la cartographie des objectifs de préservation ou de remise en bon état assignés aux éléments de la trame verte et bleue.