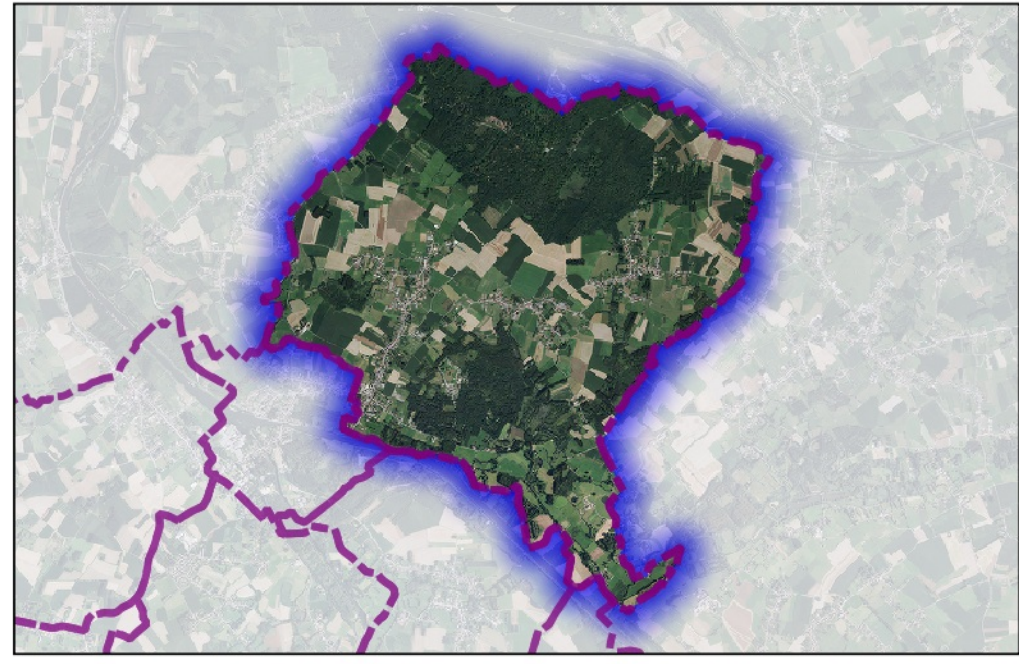


Commune de FLINES-LES-MORTAGNE

59238

P.L.U.i - C.A.P.H

Plan Local d'Urbanisme Intercommunal de la communauté d'agglomération de la porte du Hainaut



Servitudes d'Utilité Publique

**Direction Départementale
des Territoires
et de la Mer du Nord**

D.D.T.M 59

**PLAN
1/1**

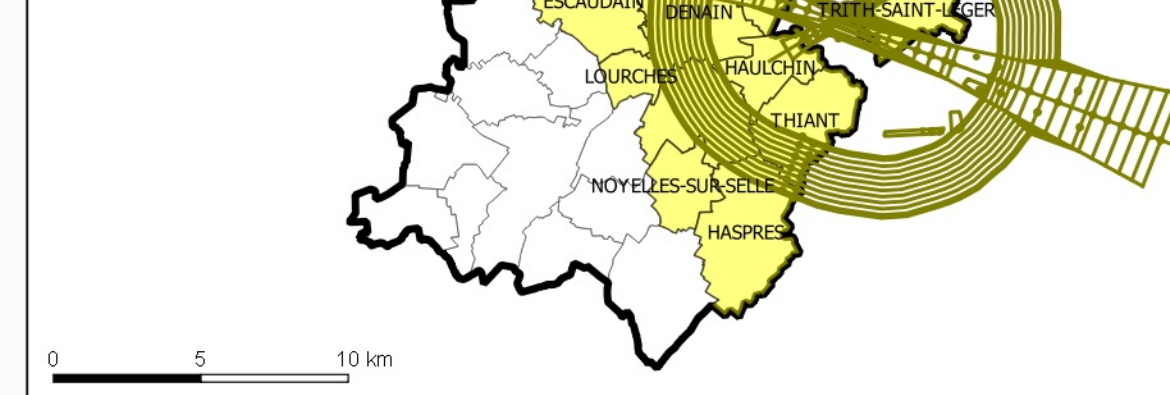
Document consultable
du Porteur à connaissance (P.A.C.)
de l'RTU
du Code de l'urbanisme

Type Procédure : Elaboration
Délibération du : 19/10/2015

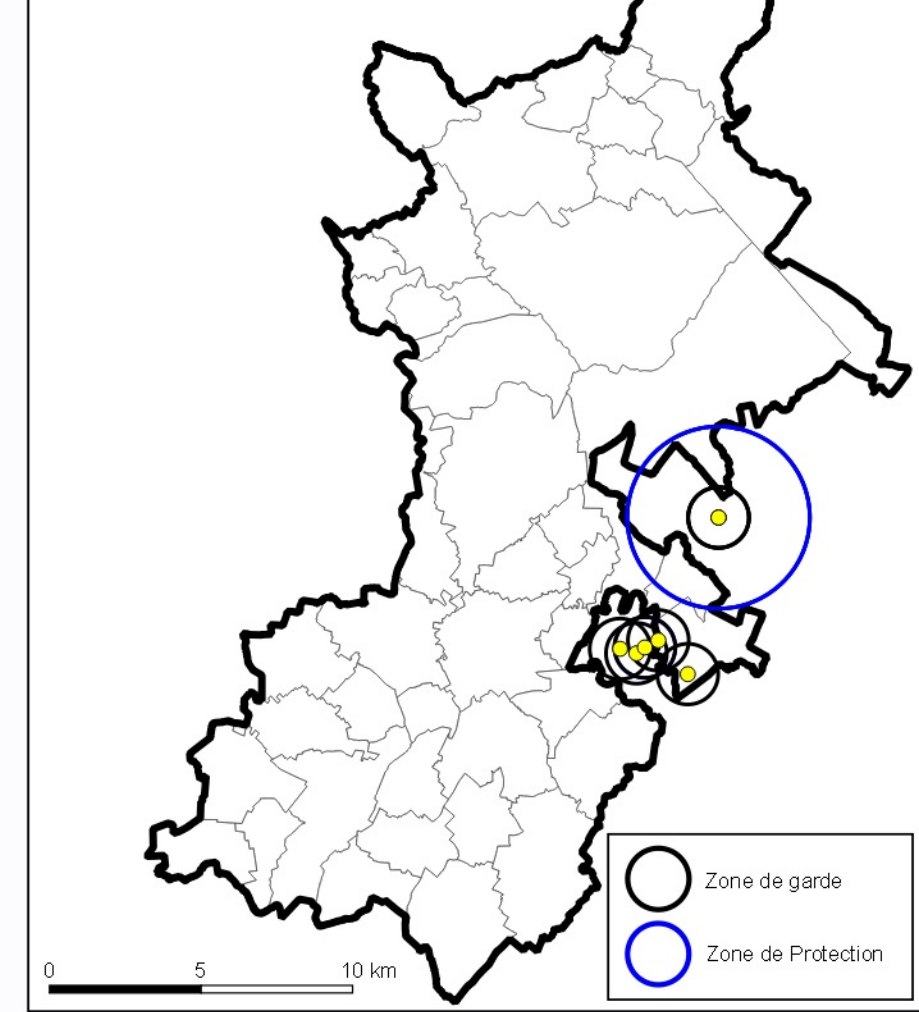
Date de mise à jour : Août 2015
ref : Commune de FFLINES (59038) - Carte
Servitudes.aps
Sources : Gestionnaires Servitudes
(c) Cadastre / P3 - Ddpp
Email : ddtm59@nord.gouv.fr

IMPACTE DE LA SERVITUDE T5 SUR LES COMMUNES DE

- BELLAING
- DENAIN
- DOUCHY-LES-MINES
- ESCAUDAIN
- HADUPRES
- HAULCHIN
- HAVELUY
- HELESMES
- HERIN
- LA SENTRIELLE
- LOURCHES
- NOYELLES-SUR-SELLE
- OISY
- RAISMES
- TRAIT
- TRITH-SANT-LEGER
- WALLERS
- WA/RECHAIN-SOUS-DENAIN



IMPACTE DE LA SERVITUDE PT1 SUR L'EPCI de la CAPH



○ Zone de garde
○ Zone de Protection

LEGENDE

- Limites communales
- Parcels
- Bati
- Frontière Belge
- A4 - Protection des Cours d'eau non Domaniaux

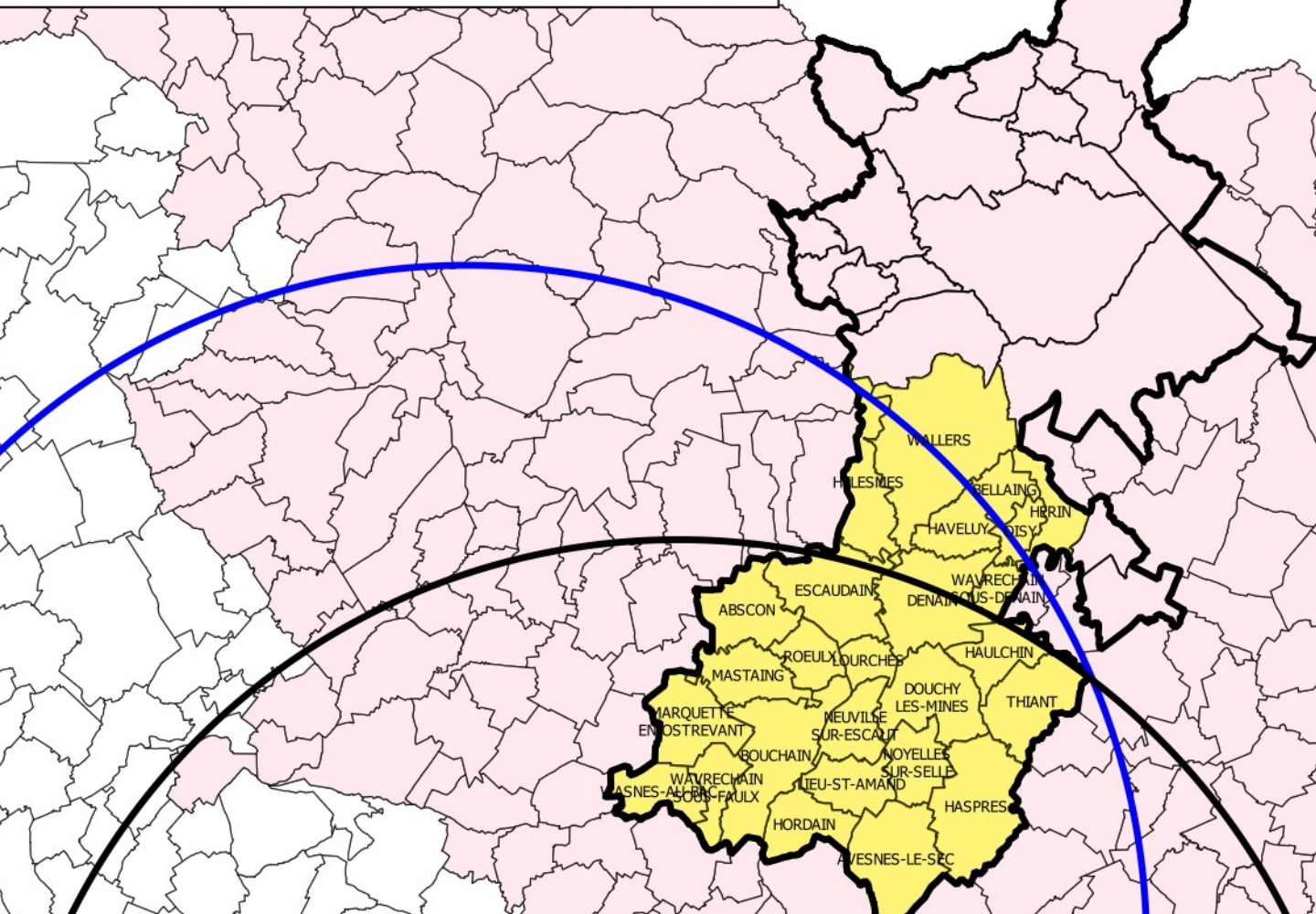
AS1- Protection des Captages en Eau Potable

- Périmètre de protection éloignée
- Périmètre de protection immédiate
- Périmètre de protection rapproché
- EL3 - Chemin de Halage et de Marchepleid
- EL7 - Alignement
- EL11 - Interdiction d'Accès
- I3 - Protection des Canalisations de Transport de Gaz (Générateur)
- I3 - Protection des Canalisations de Transport de Gaz (zone de protection)

T1 - Protection des Lignes Ferroviaires

- T1 - Voie de service
- T1 - Voie ferrée non exploitée
- T1 - Voie ferrée principale
- INT1 - Cimetières civils et militaires
- INT1 - Zone de protection
- Frontière Belge Tampon

IMPACTE DE LA SERVITUDE T7 SUR L'EPCI de la CAPH



Nota:
Pour plus d'informations concernant une servitude en particulier, vous pouvez consulter la réponse du contributeur concerné,
via notre site internet à l'adresse suivante:
<https://nord.gouv.fr/Politiques-publiques/Amenagement-du-territoire-construction-et-logement/Les-documents-de-planification-de-niveau-communal-Pla-Pos-Carte-Communale/Porter-a-connaissance-Pla-Pos-Cc/Les-porter-a-connaissance-realises>
Ou contacter directement le gestionnaire.

