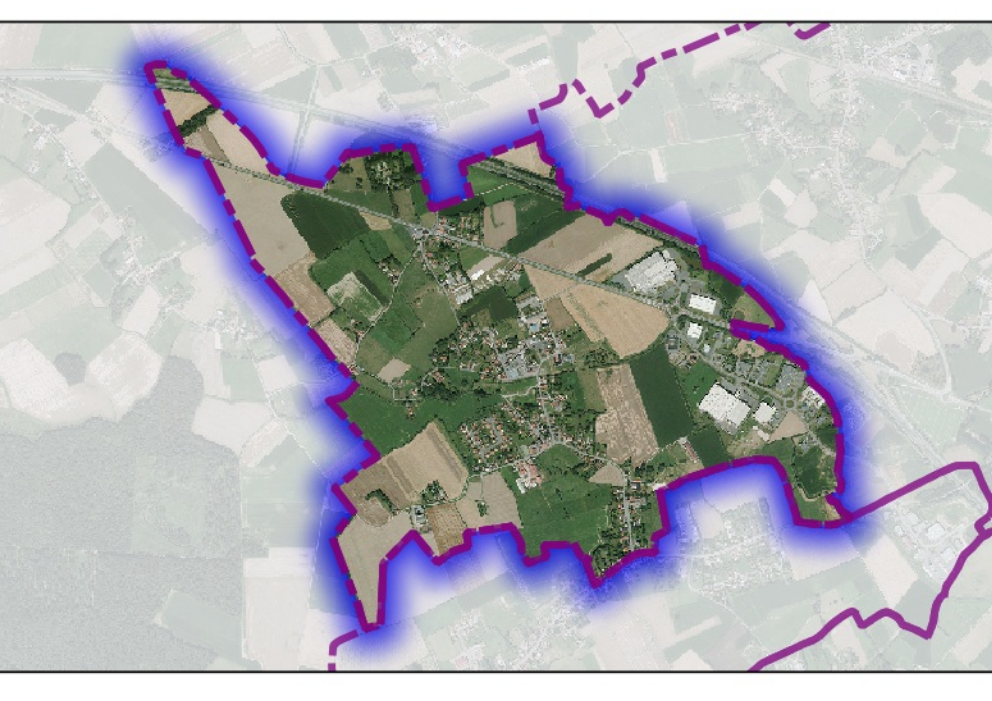


**Commune de  
SARS-ET-ROSIERES  
59554**

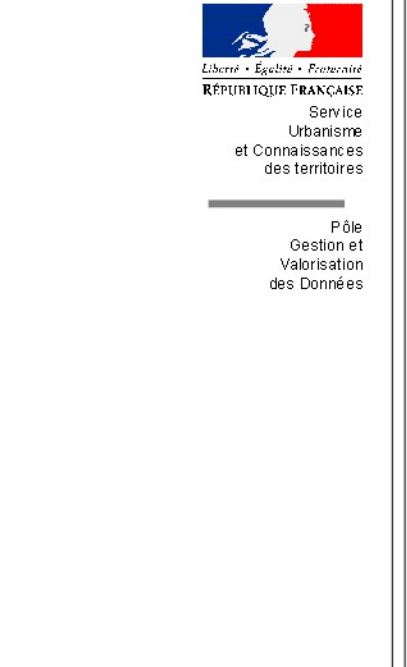
**P.L.U.i - C.A.P.H**  
Plan Local d'Urbanisme Intercommunal de la communauté d'agglomération de la porte du Hainaut



**Servitudes d'Utilité Publique**

**Direction Départementale  
des Territoires  
et de la Mer du Nord**

**D.D.T.M 59**



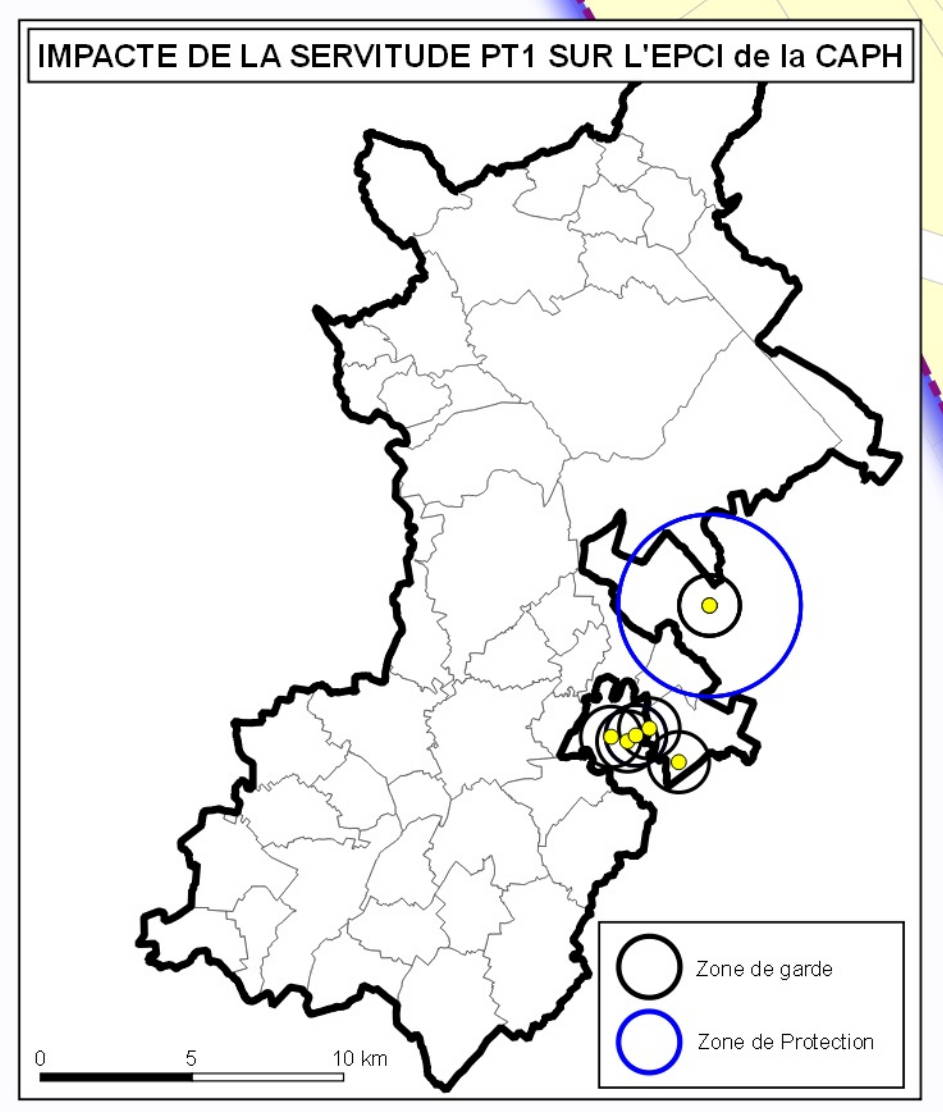
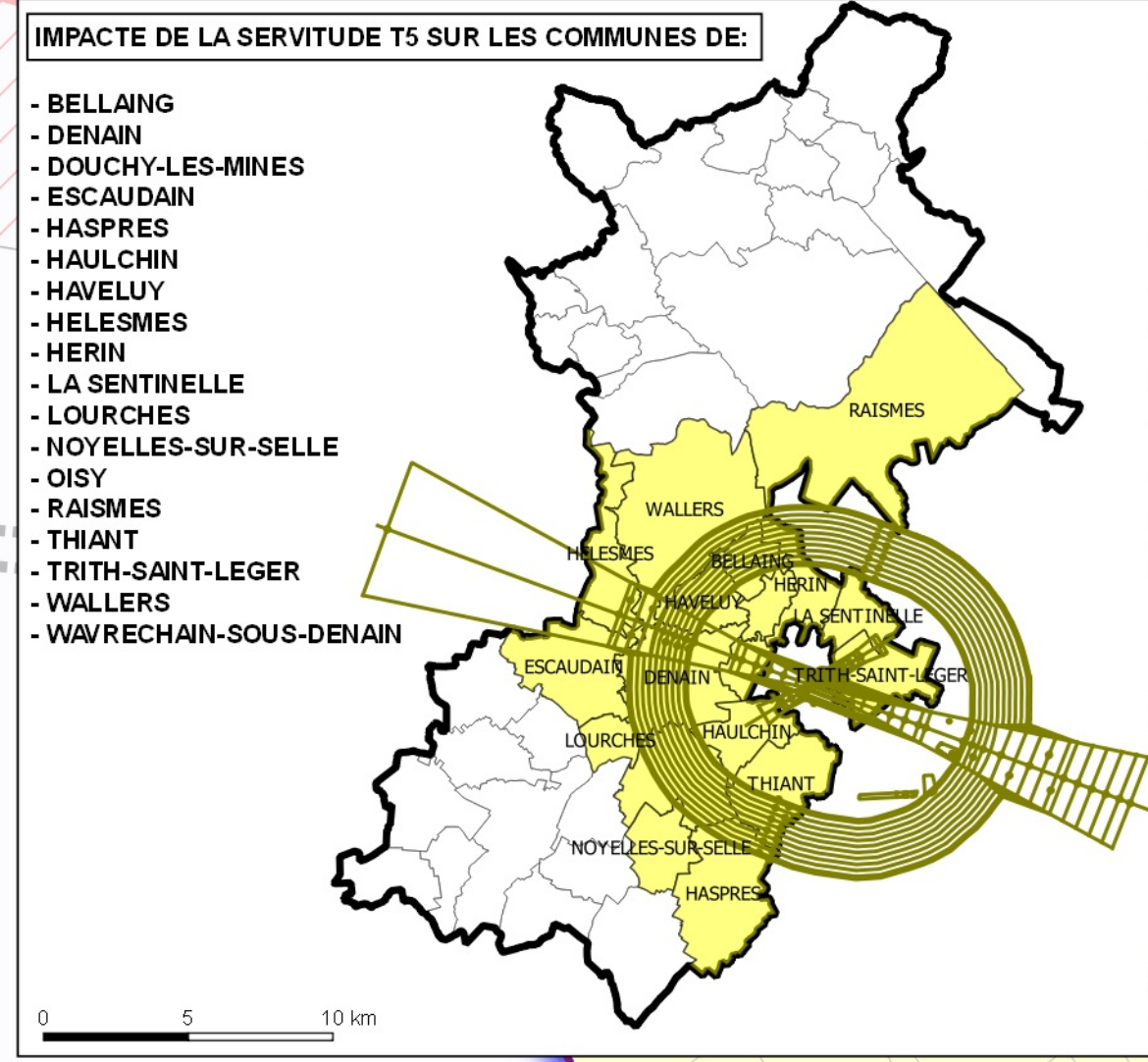
**PLAN  
1/1**

Éléments constitutifs  
du Porter à connaissance (P.A.C.)  
de l'RTU  
du Code de l'urbanisme

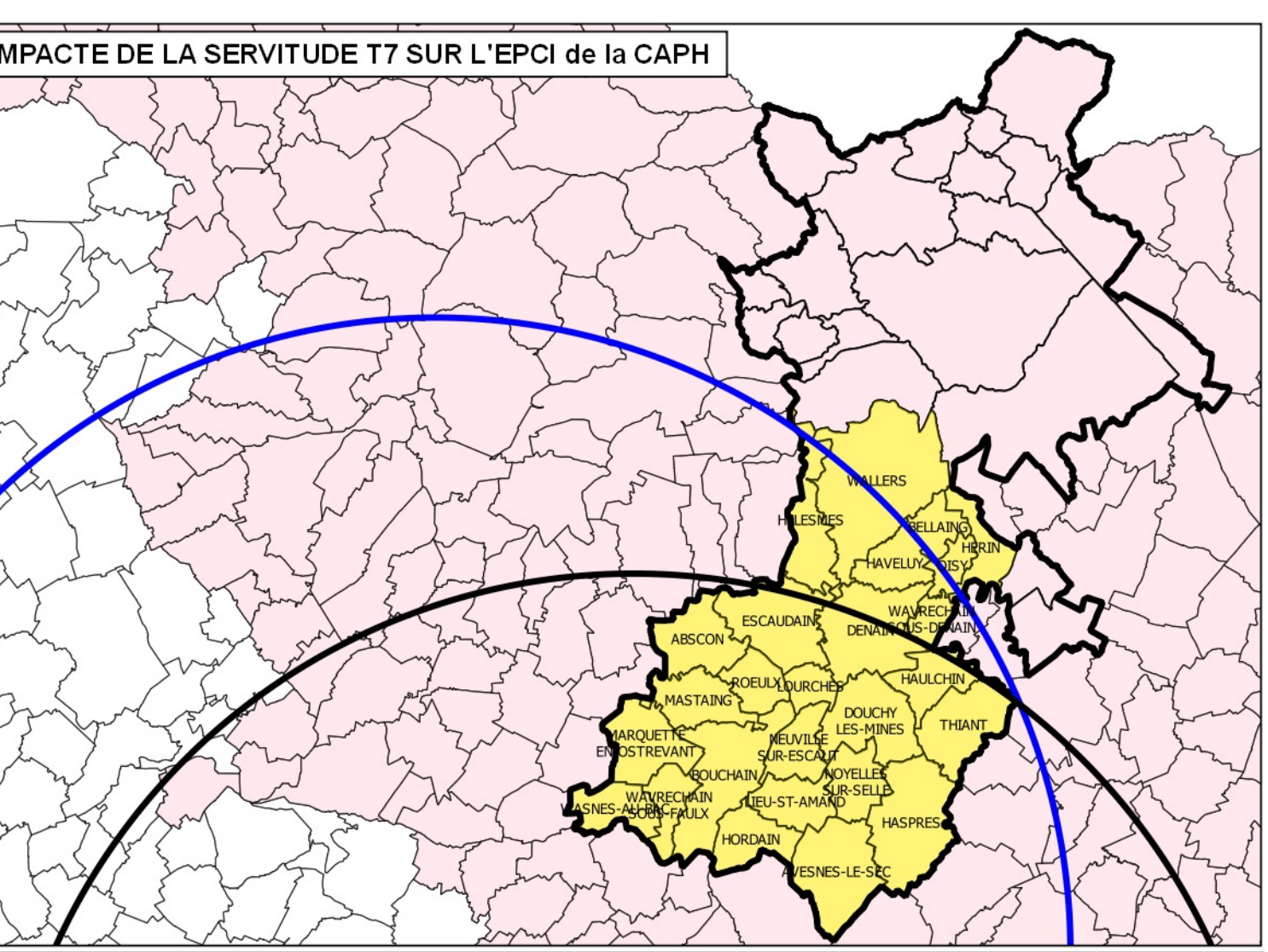
Type Procédure : Elaboration  
Délibération du : 19/10/2015

Date de mise à jour : Août 2016  
Ref : Commune de SARS-ET-ROSIERES (59554) - Carte Servitudes.aps

Sources : Gestionnaires Servitudes  
(c) Cadastre / P3 - Ddtp  
Email : ddtm59@nord.gouv.fr



- LEGENDE**
- Limites communales
  - Parcels
  - Bati
  - A4 - Protection des Cours d'eau non Domaniaux
  - ★ AC1 - Protection des Monuments Historiques (Générateur)
  - AC1 - Protection des Monuments Historiques (Générateur)
  - AC1 - Protection des Monuments Historiques (assiette)
  - EL11 - Interdiction d'Accès
  - I3 - Protection des Canalisations de Transport de Gaz (Générateur)
  - I3 - Protection des Canalisations de Transport de Gaz (zone de protection)
  - T1 - Protection des Lignes Ferroviaires**
  - T1 - Voie ferrée principale
  - INT1 - Cimetières civils et militaires
  - INT1 - Zone de protection



Nota:  
Pour plus d'informations concernant une servitude en particulier, vous pouvez consulter la réponse du contributeur concerné, via notre site internet à l'adresse suivante:  
<https://nord.gouv.fr/Politiques-publiques/Amenagement-du-territoire-construction-et-logement/Les-documents-de-planification-de-niveau-communal-Pla-Pos-Carte-Commune/Porter-a-connaissance-Pla-Pos-Cc/Les-porter-a-connaissance-realises>  
Ou contacter directement le gestionnaire.

