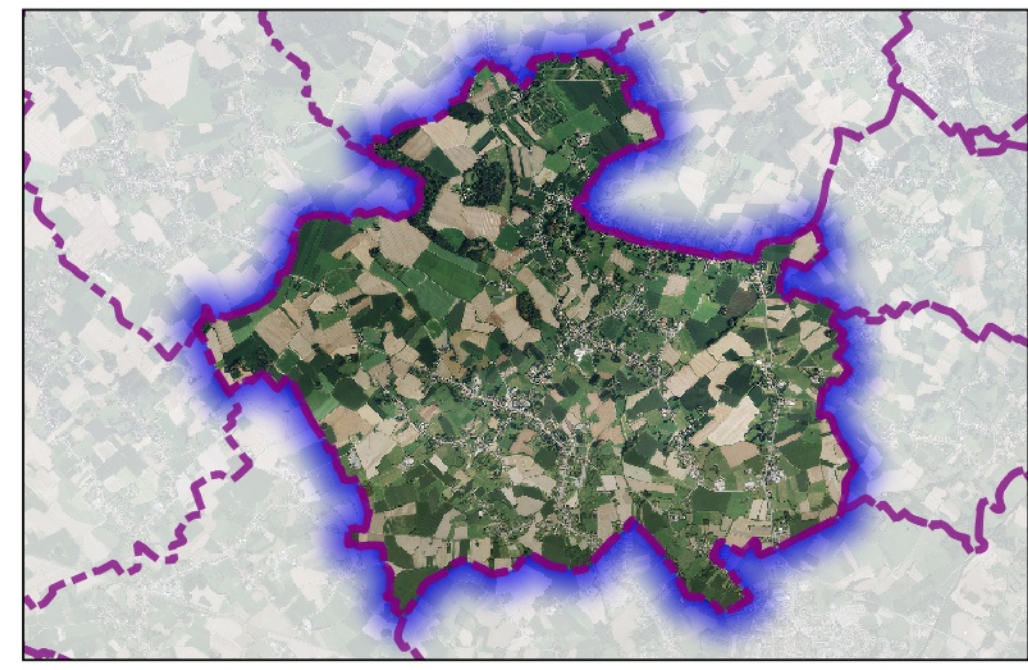


**Commune de
LECELLES
59335**

P.L.U.i - C.A.P.H

Plan Local d'Urbanisme Intercommunal de la communauté d'agglomération de la porte du Hainaut



**PLAN
1/1**

Document consultable
du Porteur à connaissance (P.A.C.)
de l'RTU
du Code de l'urbanisme

Servitudes d'Utilité Publique

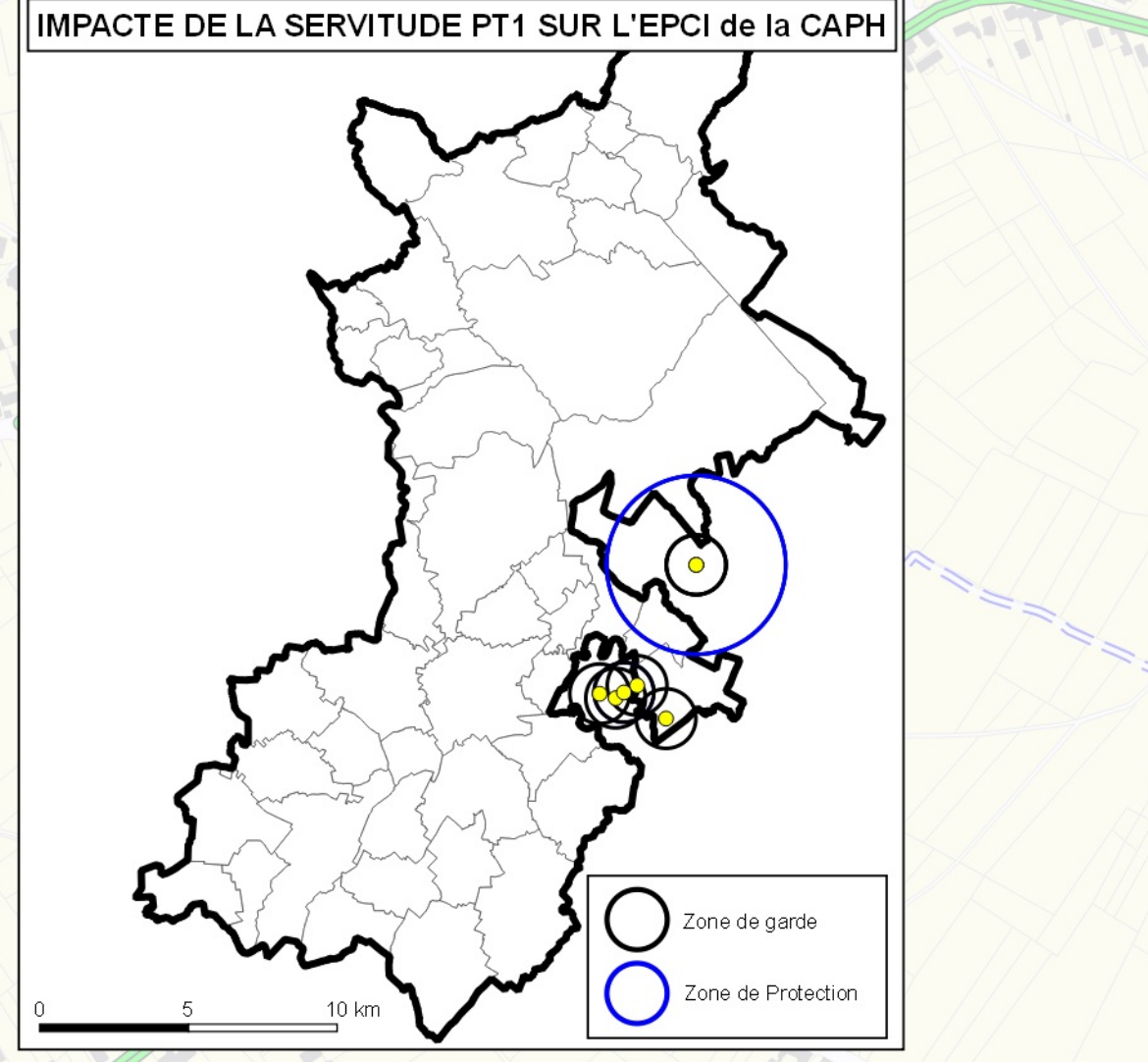
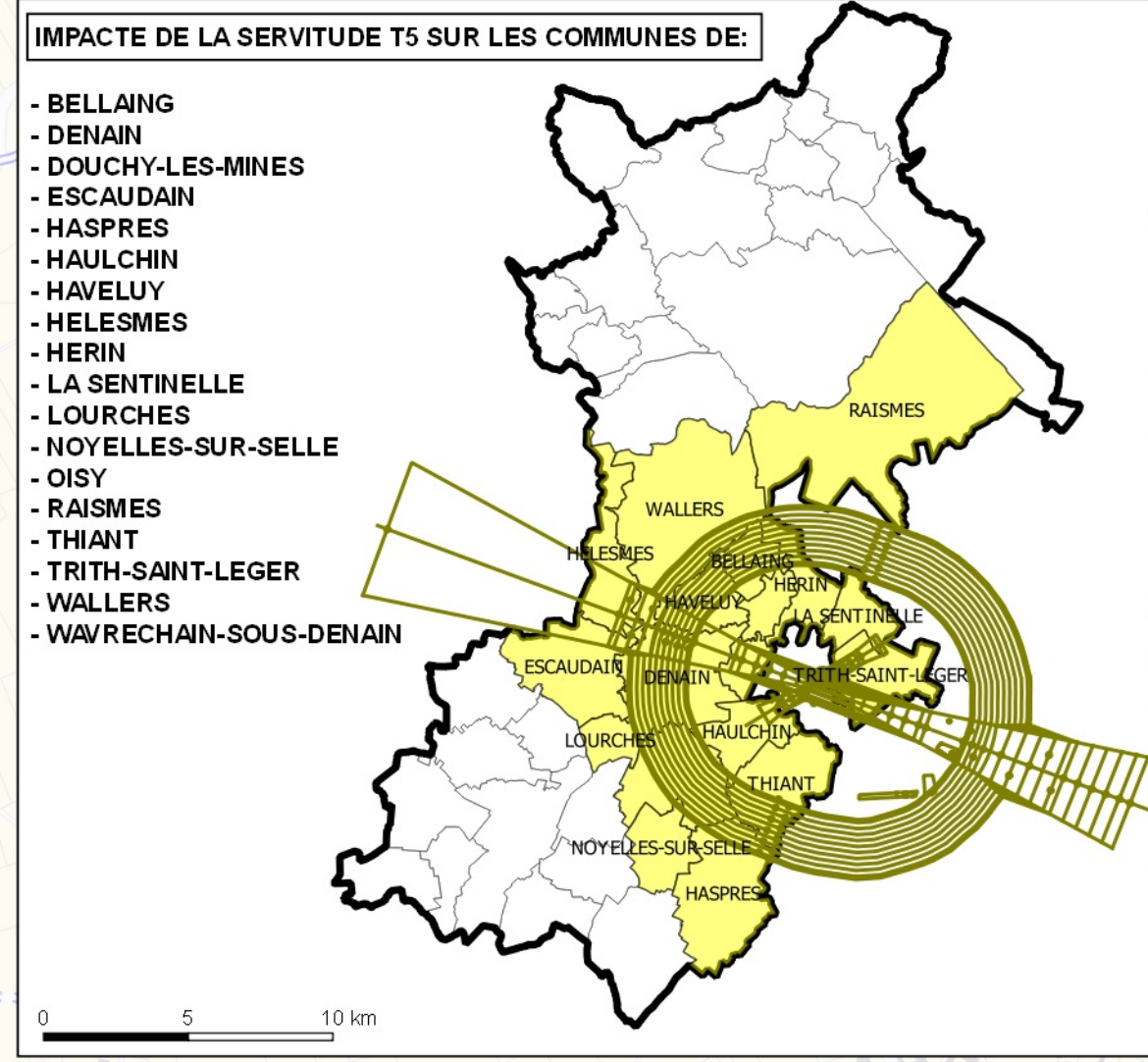
**Direction Départementale
des Territoires
et de la Mer du Nord**

D.D.T.M 59

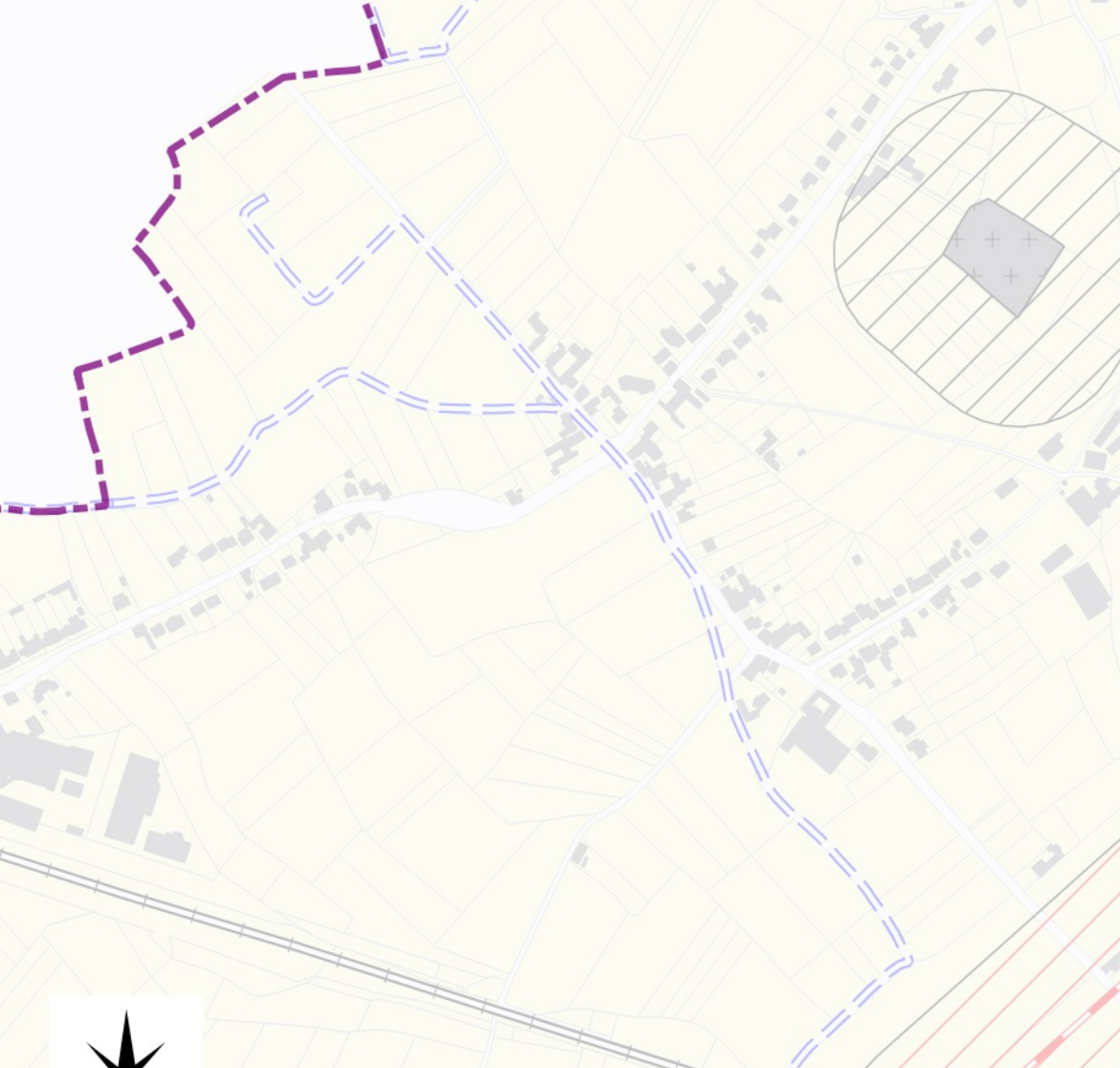
Type Procédure : Elaboration

Délibération du : 19/10/2015

Date de mise à jour : Août 2016
Ref. : Commune de 59335 (59035) - Carte
Servitudes.aps
Sources : Gestionnaires Servitudes
(c) Cadastre / P3 - Ddtp
Email : ddtm59@nord.gouv.fr



- LEGENDE**
- Limites communales
 - Parcelles
 - Bâti
 - Frontière Belge
 - A4 - Protection des Cours d'eau non Domaniaux
 - AC1 - Protection des Monuments Historiques (asiette)
 - AS1 - Protection des Captages en Eau Potable**
 - Périmètre de protection éloignée
 - Périmètre de protection immédiate
 - Périmètre de protection rapproché
 - EL7 - Alignement
 - EL11 - Interdiction d'Accès
 - I3 - Protection des Canalisations de Transport de Gaz (Générateur)
 - I3 - Protection des Canalisations de Transport de Gaz (zone de protection)
 - T1 - Protection des Lignes Ferroviaires**
 - T1 - Voie de service
 - T1 - Voie ferrée principale
 - INT1 - Cimetières civils et militaires
 - INT1 - Zone de protection
 - Frontière Belge Tampon



Nota:
Pour plus d'informations concernant une servitude en particulier, vous pouvez consulter la réponse du contributeur concerné,
via notre site internet à l'adresse suivante:
<https://nord.gouv.fr/Politiques-publiques/Amenagement-du-territoire-construction-et-logement/Les-documents-de-planification-de-niveau-communal-Pla-Pos-Plan-Commune/Porteur-a-connaissance-Pla-Pos-Cc/Les-porteur-a-connaissance-realises>
Ou contacter directement le gestionnaire.

