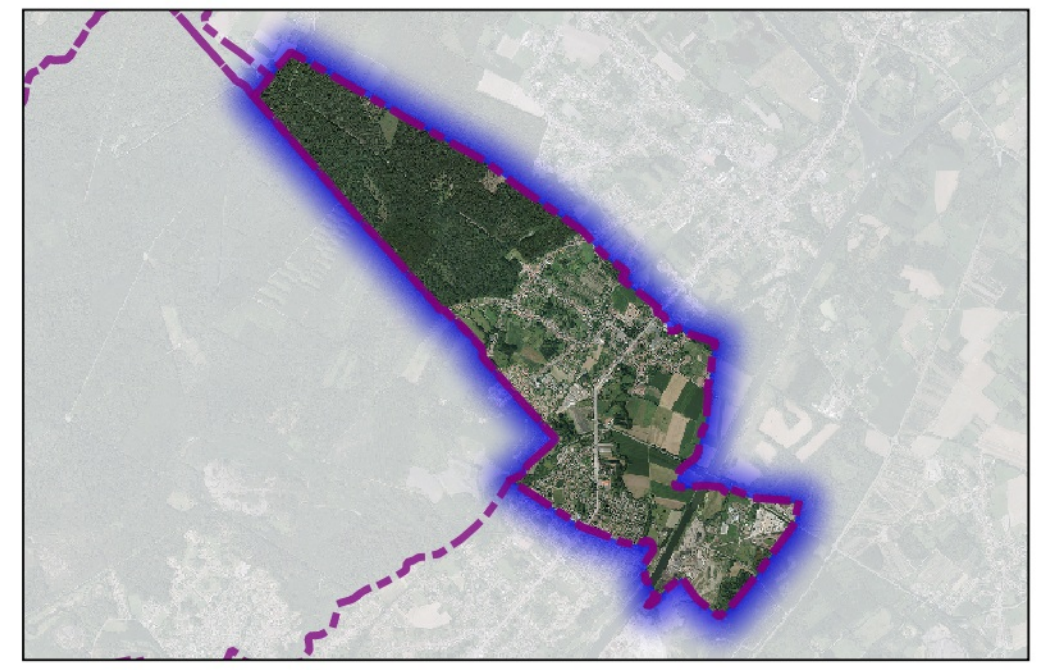


# Commune de ESCAUTPONT

## 59207

### P.L.U.i - C.A.P.H

Plan Local d'Urbanisme Intercommunal de la communauté d'agglomération de la porte du Hainaut



**PLAN**  
**1/1**

Éléments constitutifs du Porter à connaissance (P.A.C) de l'RTU de la Communauté d'Agglomération de la Porte du Hainaut

Type Procédure : Elaboration

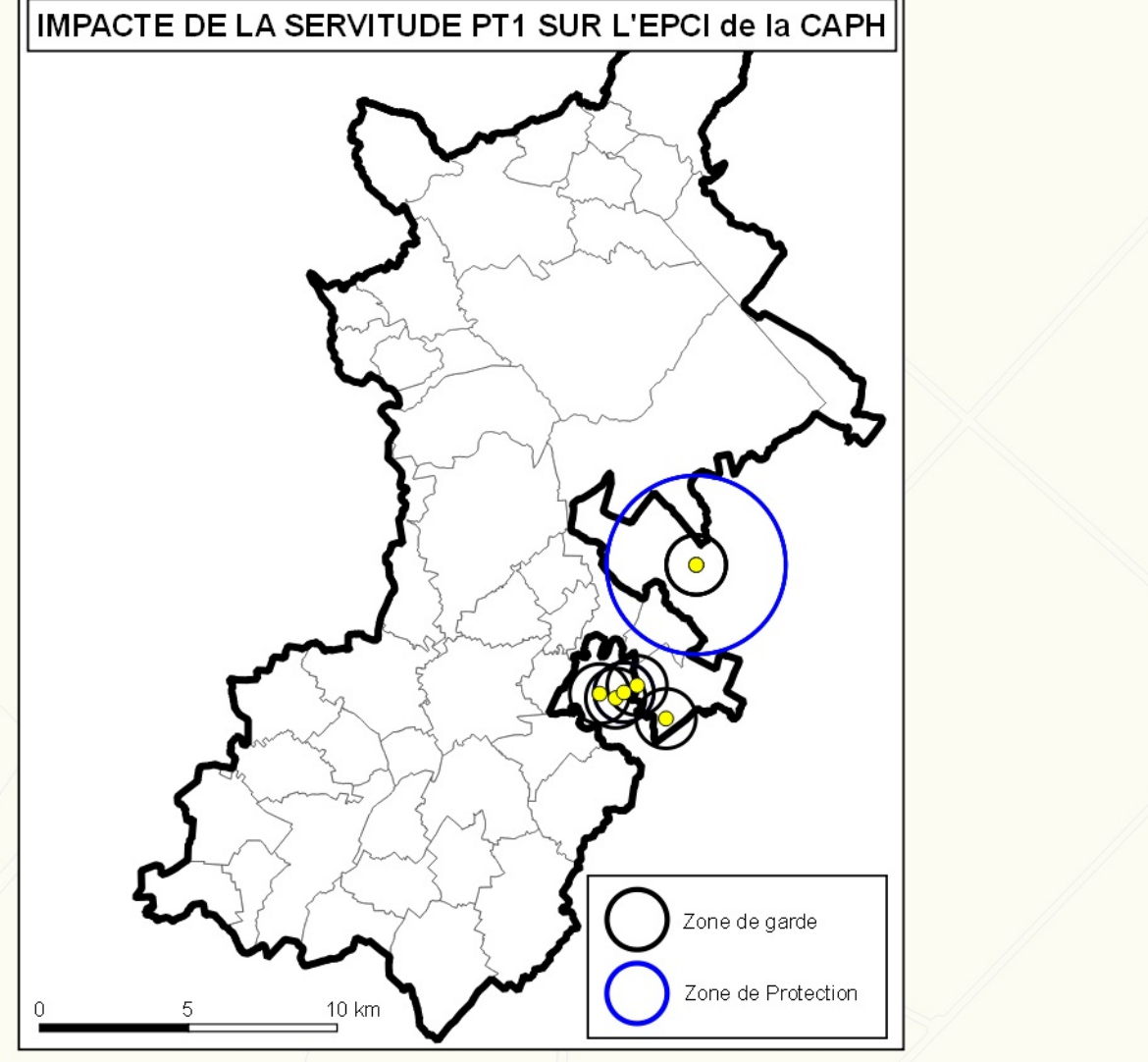
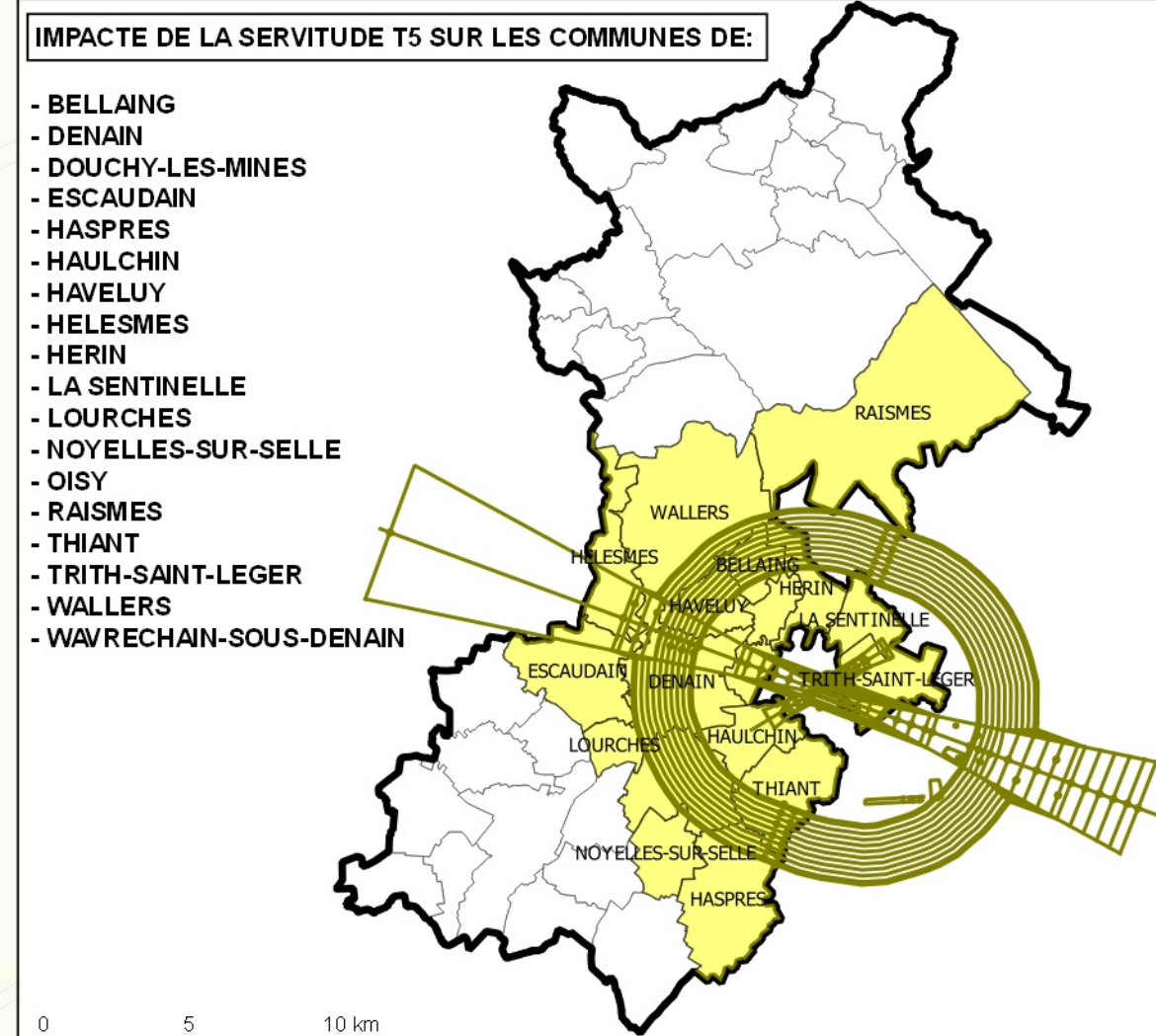
Délibération du : 19/10/2015

Date de mise à jour : Août 2015

Ref : Commune de ESCAUTPONT (59038) - Carte Servitudes.aps

Sources : Gestionnaires Servitudes (s) Cadastre / P3 - Dgfp

Email : ddt@nord.gouv.fr

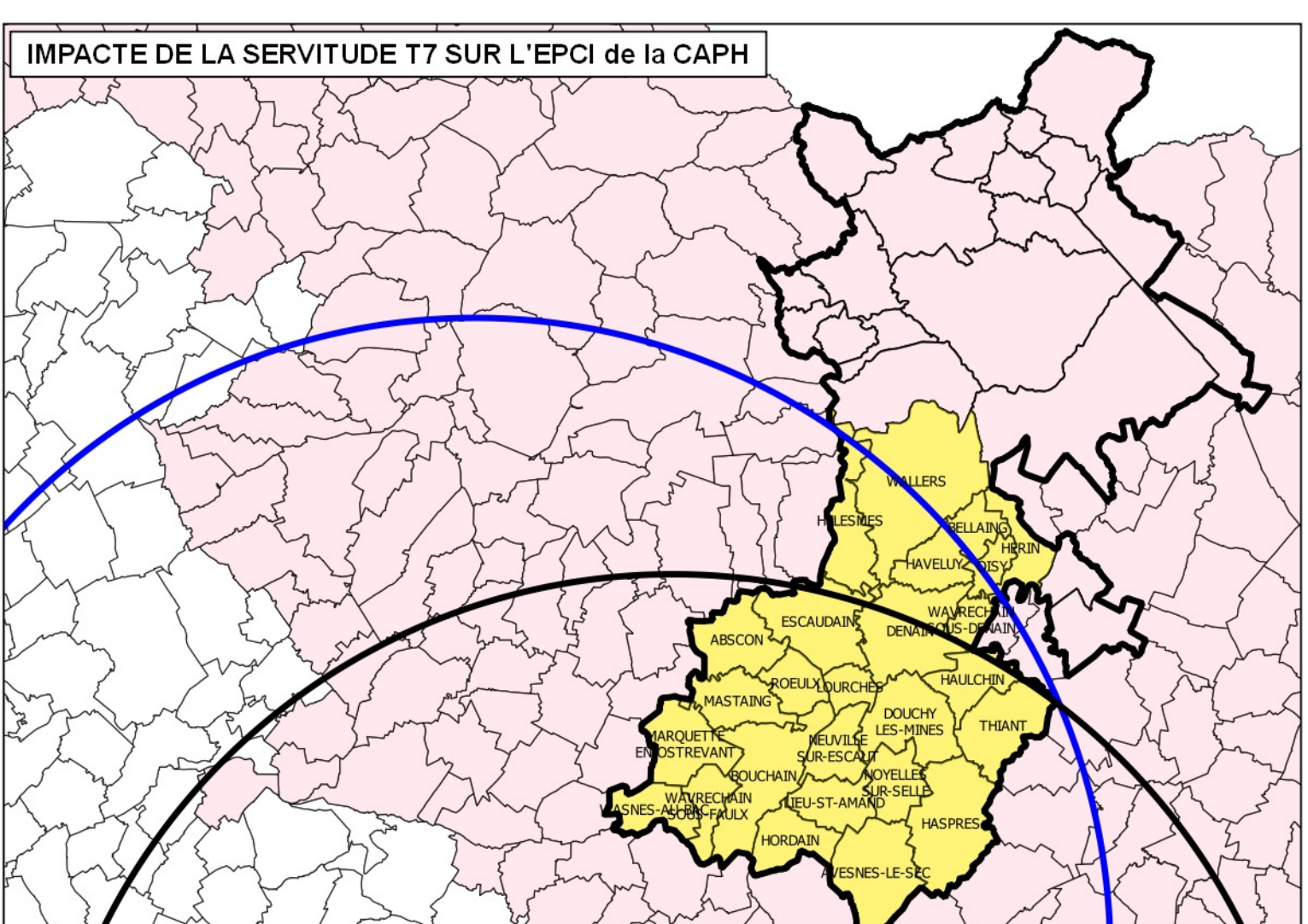


### Servitudes d'Utilité Publique

**Direction Départementale**  
**des Territoires**  
**et de la Mer du Nord**

**D.D.T.M 59**

- LEGENDE**
- Limites communales
  - Parcels
  - Bati
  - A4 - Protection des Cours d'eau non Domaniaux
  - ★ AC1 - Protection des Monuments Historiques (Générateur)
  - AC1 - Protection des Monuments Historiques (Générateur)
  - AC1 - Protection des Monuments Historiques (assiette)
  - AS1 - Protection des Captages en Eau Potable**
  - Périmètre de protection éloignée
  - Périmètre de protection immédiate
  - Périmètre de protection rapproché
  - EL7 - Alignement
  - EL11 - Interdiction d'Accès
  - I3 - Protection des Canalisations de Transport de Gaz (Générateur)
  - I3 - Protection des Canalisations de Transport de Gaz (zone de protection)
  - I4 - Protection des Lignes Haute-Tension
  - Transformateur
  - Transformateur
  - INT1 - Cimetières civils et militaires
  - INT1 - Zone de protection
  - PM1 - P.P.R.N (Plans de Préventions des Risques Naturels)



Nota:  
Pour plus d'informations concernant une servitude en particulier, vous pouvez consulter la réponse du contributeur concerné, via notre site internet à l'adresse suivante:  
<https://nord.gouv.fr/Politiques-publiques/Amenagement-du-territoire-construction-et-logement/Les-documents-de-planification-de-niveau-communal-Plu-Pos-Plan-Communal-Porter-a-connaissance-Plu-Pos-Cc/Les-porter-a-connaissance-realises>  
Ou contacter directement le gestionnaire.

