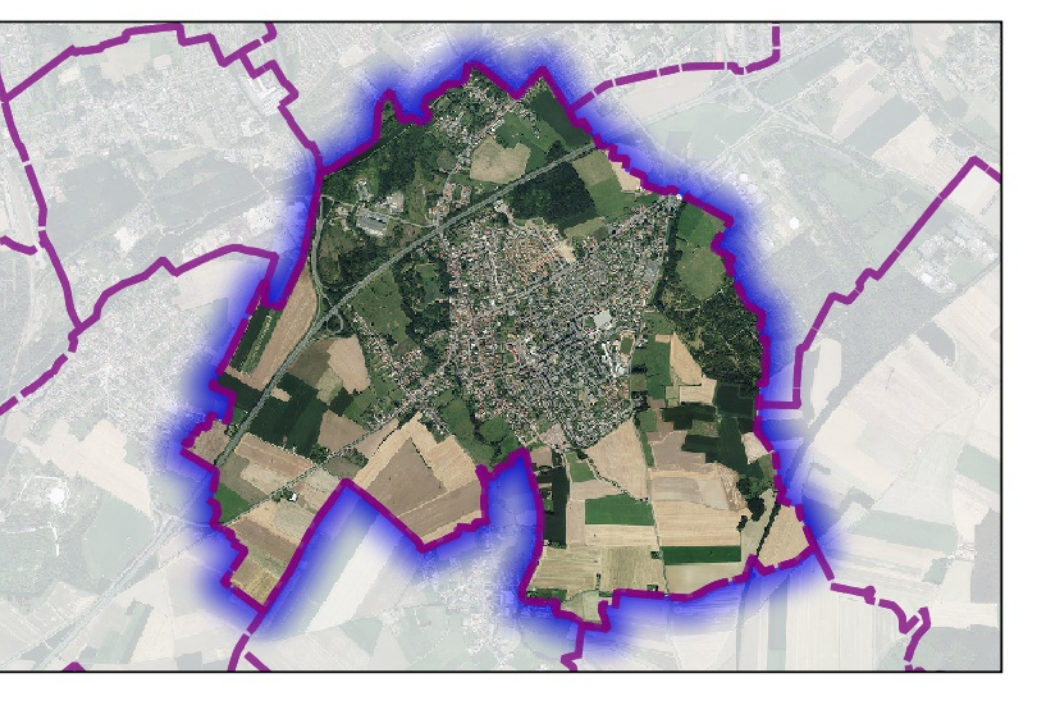


Commune de DOUCHY-LES-MINES 59179

P.L.U.i - C.A.P.H

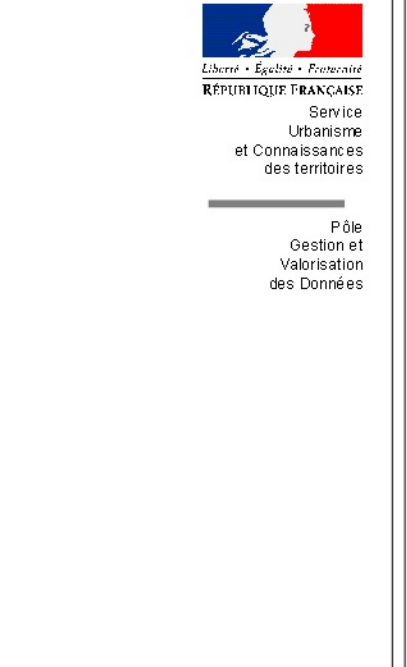
Plan Local d'Urbanisme Intercommunal de la communauté d'agglomération de la porte du Hainaut



Servitudes d'Utilité Publique

Direction Départementale des Territoires et de la Mer du Nord

D.D.T.M 59



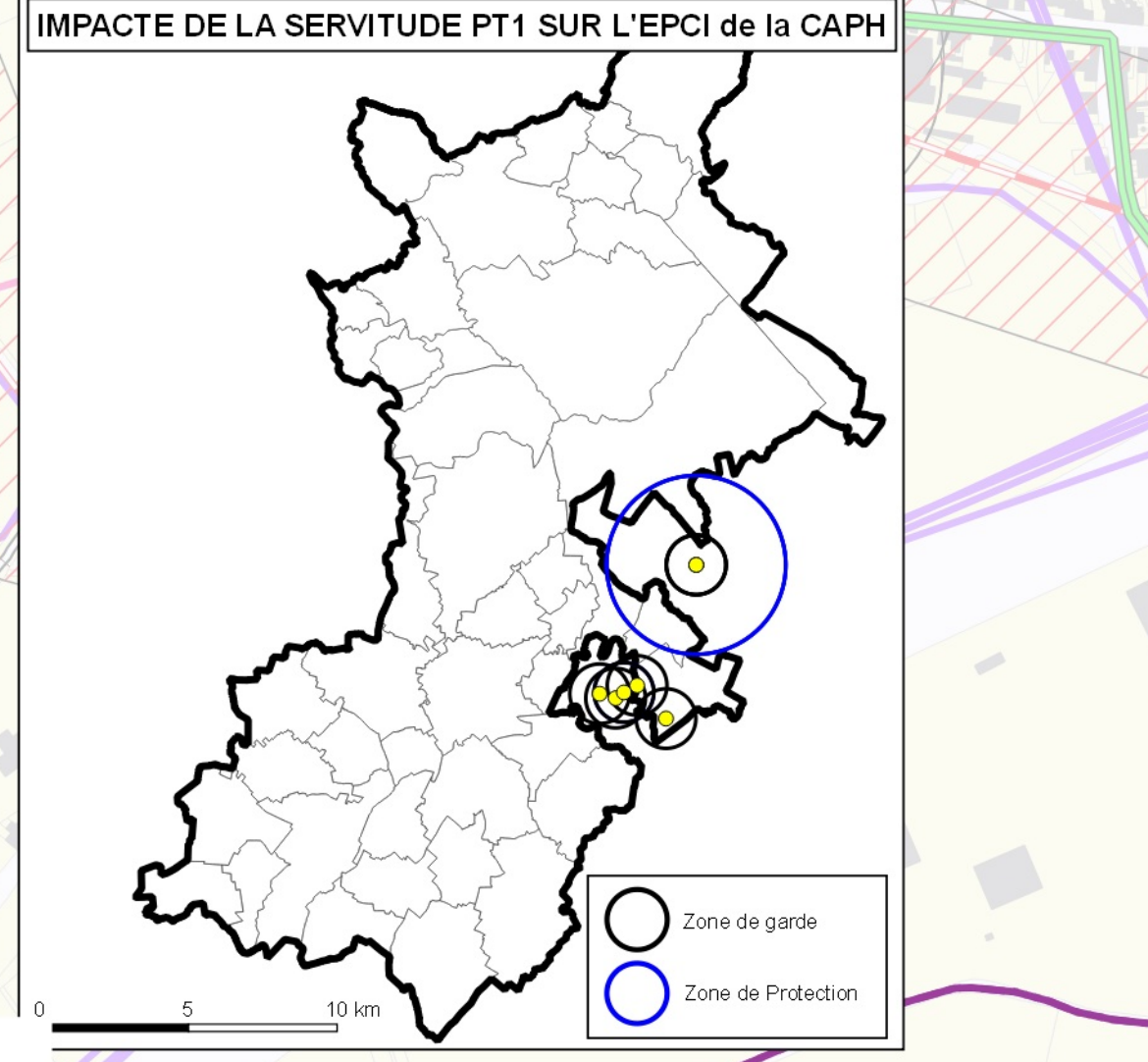
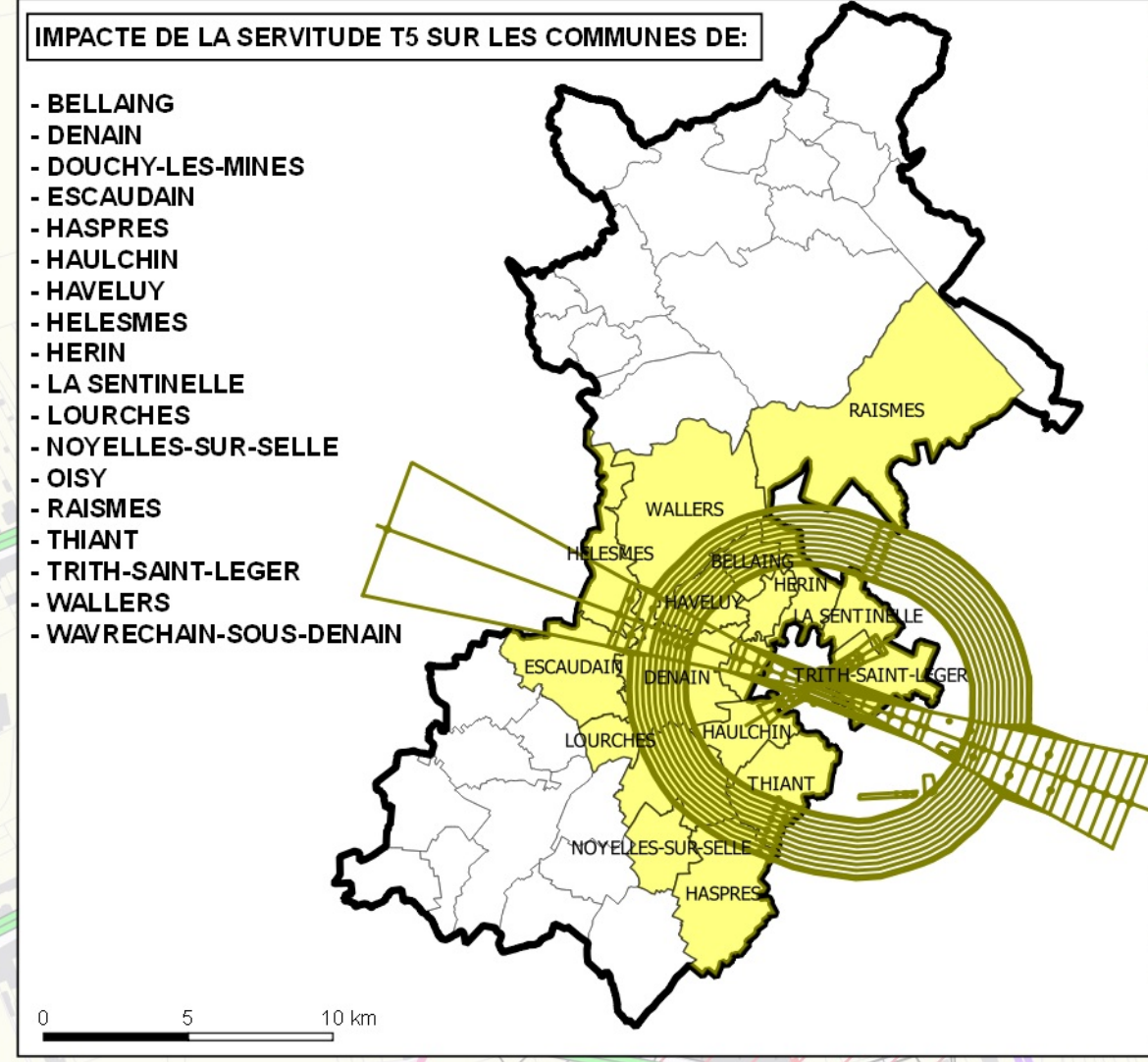
PLAN 1/1

Éléments consultés du Porter à connaissance (P.A.C) de l'RTU de la Communauté d'Agglomération de la Porte du Hainaut

Type Procédure : Elaboration
Délibération du : 19/10/2015

Date de mise à jour : Août 2016
réf. Commune de 59179 (59038) - Carte Servitudes.aps

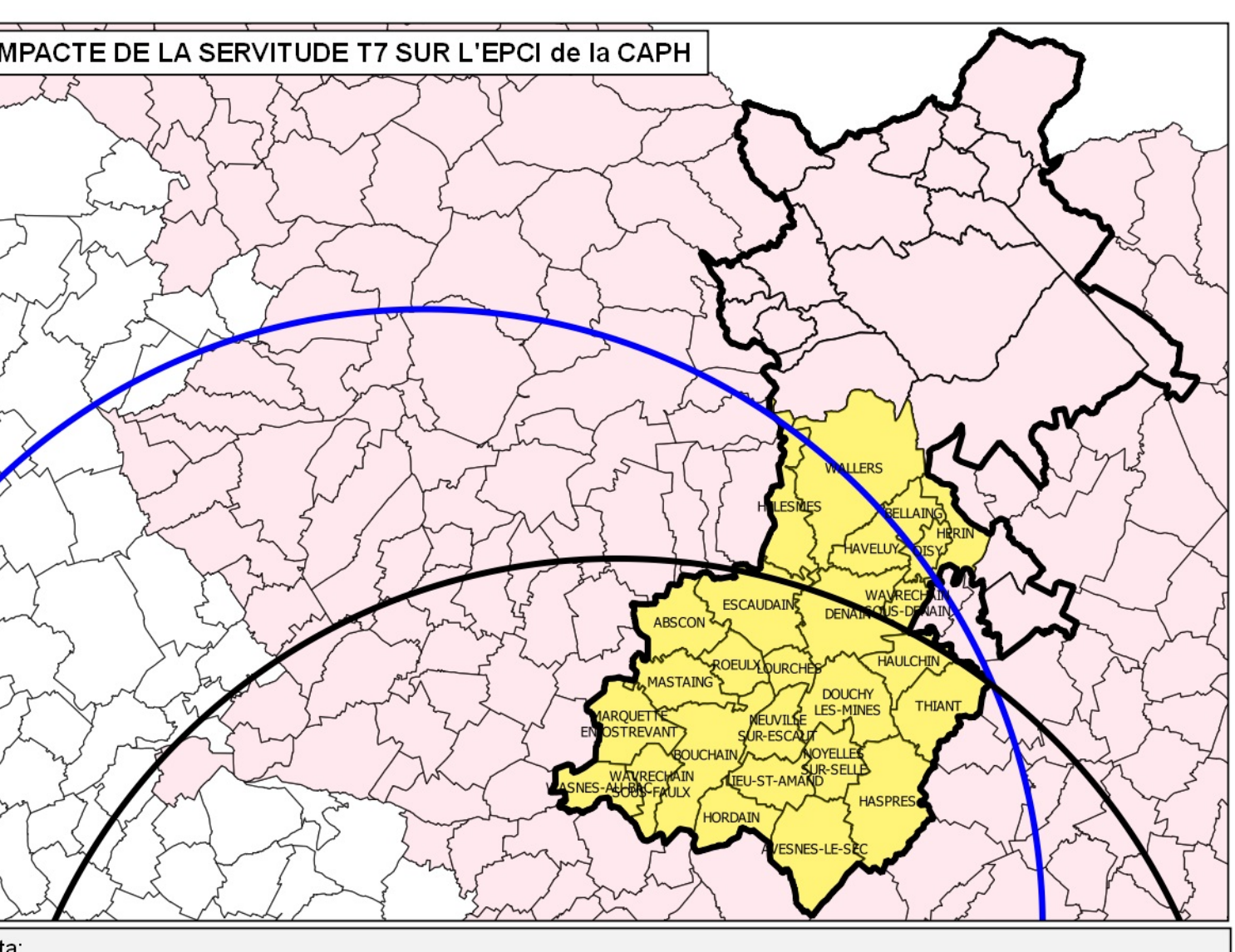
Sources : Gestionnaires Servitudes (c) Cadastre / P.O - Ddtp
Email : ddtm59@nord.gouv.fr



- LEGENDE**
- Limites communales
 - Parcelles
 - Bati
 - A4 - Protection des Cours d'eau non Domaniaux
 - A5 - Eau et Assainissement/Canalisations Publiques
 - ★ AC1 - Protection des Monuments Historiques (Générateur)
 - AC1 - Protection des Monuments Historiques (assiette)

- AS1 - Protection des Captages en Eau Potable**
- Périmètre de protection éloignée
 - Périmètre de protection immédiate
 - Périmètre de protection rapproché
 - EL7 - Alignement
 - EL11 - Interdiction d'Accès
 - I1Bis - Hydrocarbures Liquides - Protection des pipe lines (Générateur)
 - ▨ I1Bis - Hydrocarbures Liquides - Protection des pipe lines (zone de protection)
 - I3 - Protection des Canalisations de Transport de Gaz (Générateur)
 - ▨ I3 - Protection des Canalisations de Transport de Gaz (zone de protection)
 - I4 - Protection des Lignes Haute-Tension

- T1 - Protection des Lignes Ferroviaires**
- T1 - Voie de service
 - T1 - Voie ferrée non exploitée
 - T1 - Voie ferrée principale
 - T5 - Relations Aériennes Servitude de Dégagement
 - T7 - Installations particulières à l'extérieur des zones de dégagement (Niergnies 24 kms)
 - T7 - Installations particulières à l'extérieur des zones de dégagement (Epinoy 24 kms)
 - INT1 - Cimetières civils et militaires
 - ▨ INT1 - Zone de protection
 - PM2 - I.C.P.E (Installation Classée pour la Protection de l'Environnement) (zone de protection)
 - PM3 - P.R.R.T (Plans Prévention Risques Technologiques)



Nota:
Pour plus d'informations concernant une servitude en particulier, vous pouvez consulter la réponse du contributeur concerné, via notre site internet à l'adresse suivante:
<https://nord.gouv.fr/Politiques-publiques/Amenagement-du-territoire-construction-et-logement/Les-documents-de-planification-de-niveau-communal-Plu-Pos-Carte-Commune/Porter-a-connaissance-Plu-Pos-Cc/Les-porter-a-connaissance-realises>
Ou contacter directement le gestionnaire.

