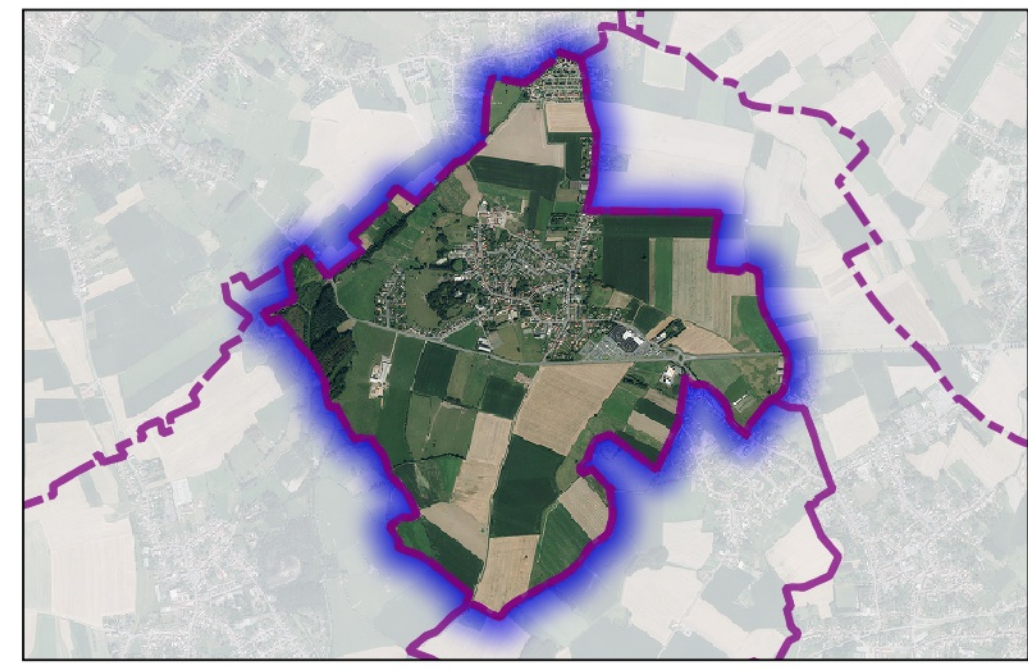


# Commune de BELLAING 59064

## P.L.U.i - C.A.P.H

Plan Local d'Urbanisme Intercommunal de la communauté d'agglomération de la porte du Hainaut



### Servitudes d'Utilité Publique

**Direction Départementale  
des Territoires  
et de la Mer du Nord**

**D.D.T.M 59**

**PLAN  
1/1**

Document consultable  
du Porteur à connaissance (P.A.C.)  
de l'RTU 1  
du Code de l'urbanisme

Type Procédure : Elaboration

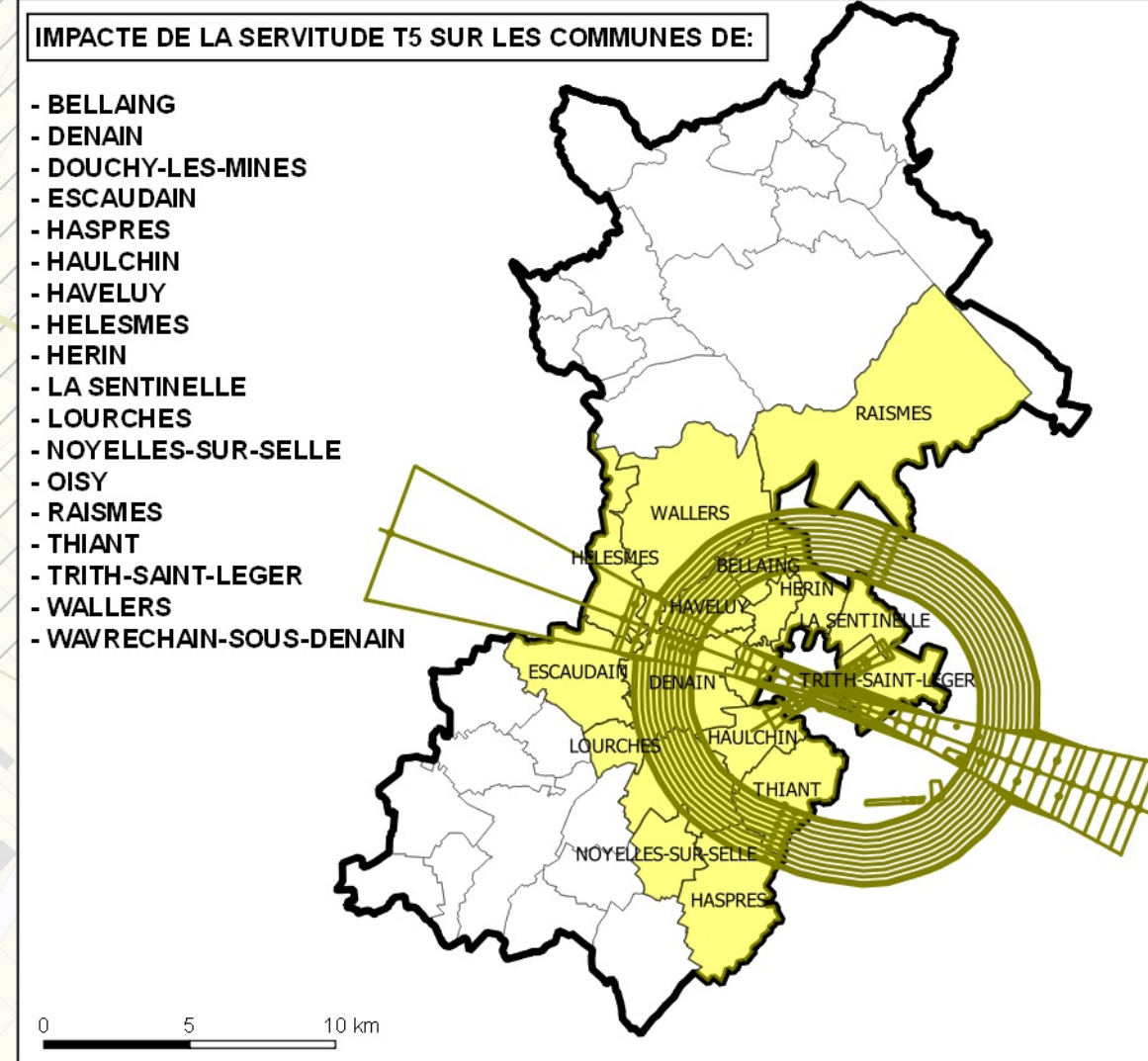
Délibération du : 19/10/2015

Date de mise à jour : Août 2016

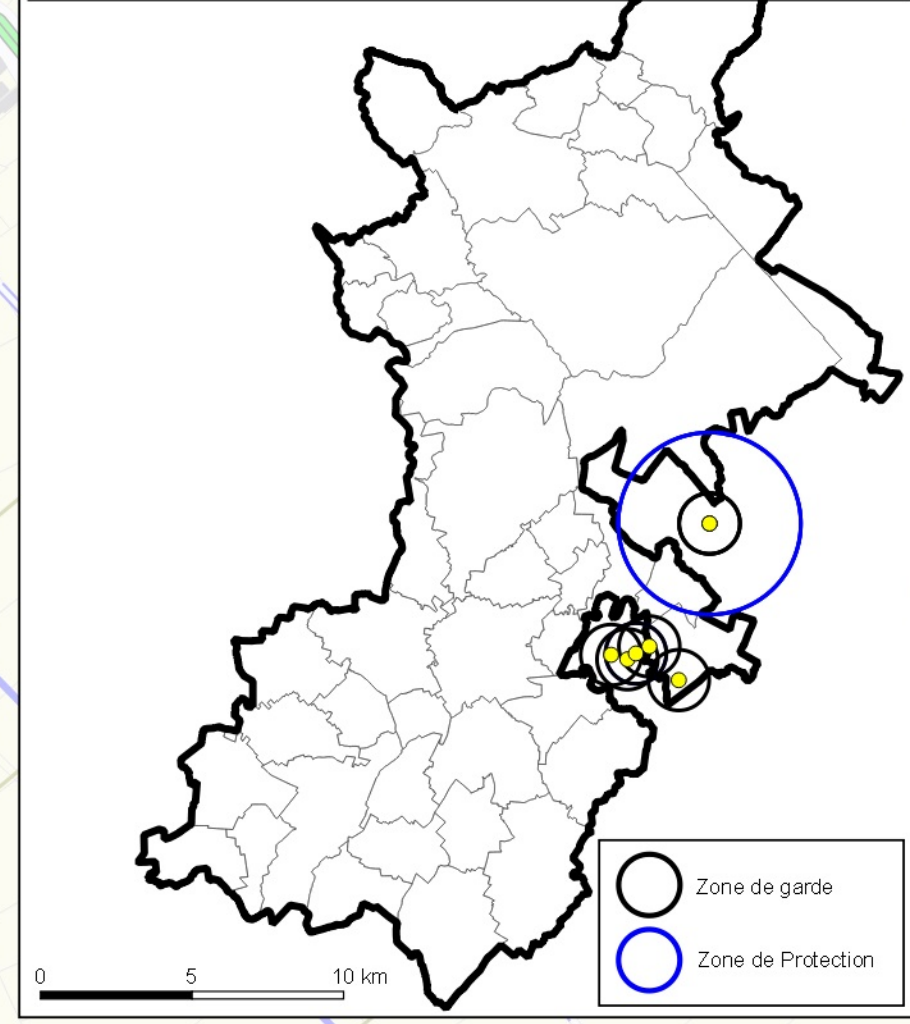
réf. : Commune de BELLAING (59064) - Carte  
Servitudes up

Sources : Gestionnaires Servitudes  
(c) Cadastre / P3 - Ddtp

Email : ddtm59@nord.gouv.fr



IMPACTE DE LA SERVITUDE PT1 SUR L'EPCI de la CAPH



### LEGENDE

- Limites communales
- Parcels
- Bati
- == A4 - Protection des Cours d'eau non Domaniaux
- AC1 - Protection des Monuments Historiques (assiette)
- AC2 - Protection des Sites Naturels

### AS1 - Protection des Captages en Eau Potable

- Périmètre de protection éloignée
- Périmètre de protection rapproché
- EL7 - Alignement
- EL11 - Interdiction d'Accès
- I4 - Protection des Lignes Haute-Tension

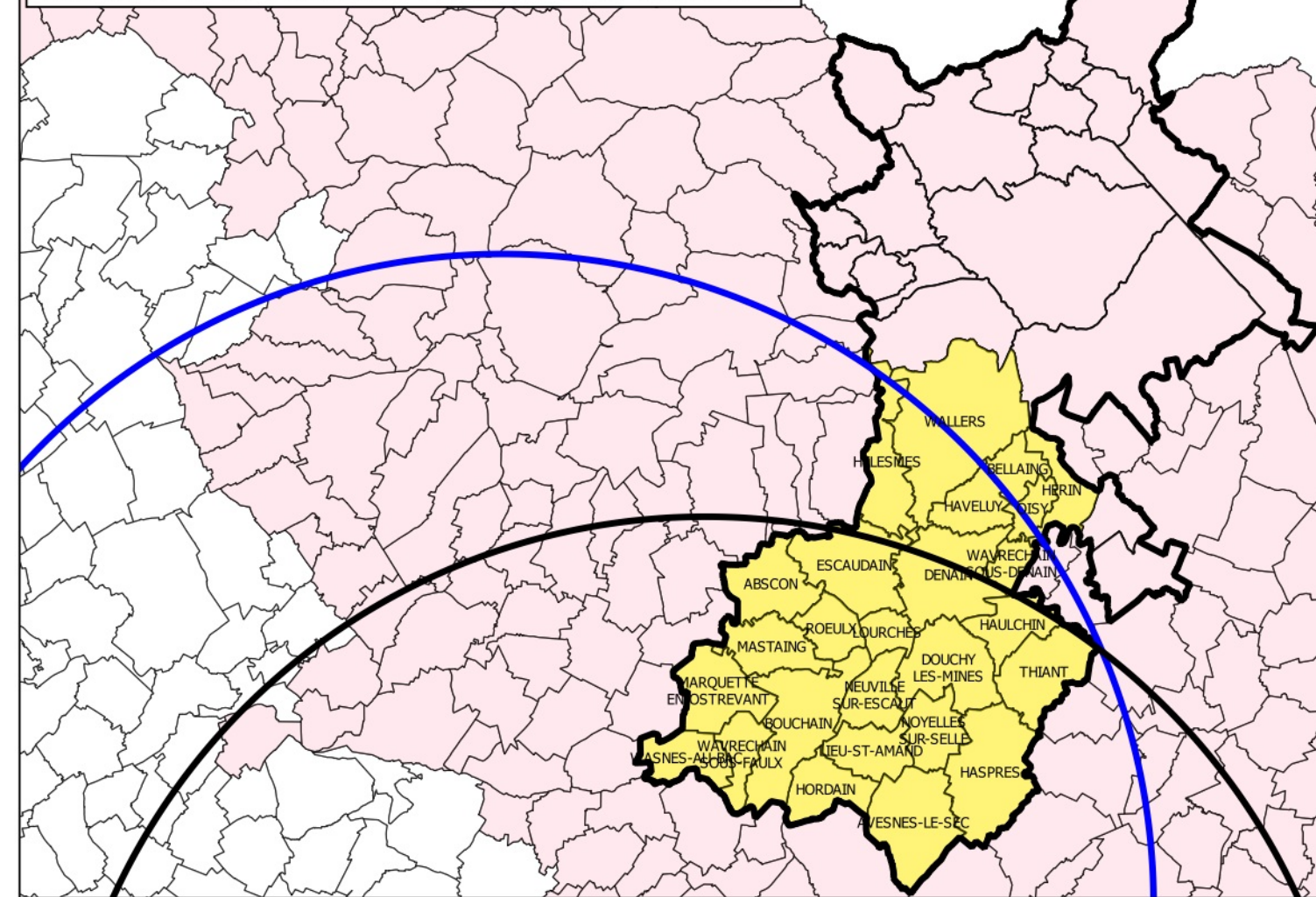
### T1 - Protection des Lignes Ferroviaires

- T1 - Voie ferrée principale
- T5 - Relations Aériennes Servitude de Dégagement
- T7 - Installations particulières à l'extérieur des zones de dégagement (Epinoy 24 kms)
- INT1 - Cimetières civils et militaires
- INT1 - Zone de protection

### PT1 - Protection des Centres Hertzien contre les Perturbations Electromagnétiques

- PT1 - (Zone de protection)
- PT2LH - Protection des Faisceaux Hertiens (Générateur)
- PT2LH - Protection des Faisceaux Hertiens (zone de protection)

IMPACTE DE LA SERVITUDE T7 SUR L'EPCI de la CAPH



Nota:  
Pour plus d'informations concernant une servitude en particulier, vous pouvez consulter la réponse du contributeur concerné,  
via notre site internet à l'adresse suivante:  
<https://nord.gouv.fr/Politiques-publiques/Amenagement-du-territoire-construction-et-logement/Les-documents-de-planification-de-niveau-communal-Plu-Pos-Carte-Communale/Porter-a-connaissance-Plu-Pos-Cc/Les-porter-a-connaissance-realises>  
Ou contacter directement le gestionnaire.