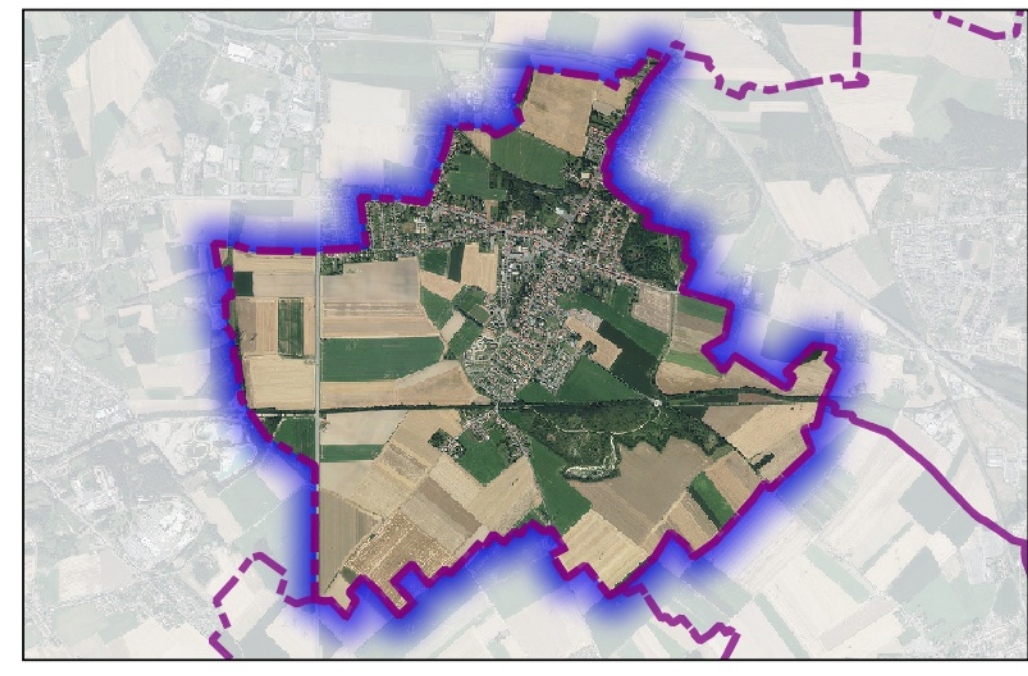


**Commune de
ABSCON
59002**

P.L.U.i - C.A.P.H

Plan Local d'Urbanisme Intercommunal de la communauté d'agglomération de la porte du Hainaut



Servitudes d'Utilité Publique

**Direction Départementale
des Territoires
et de la Mer du Nord**

D.D.T.M 59

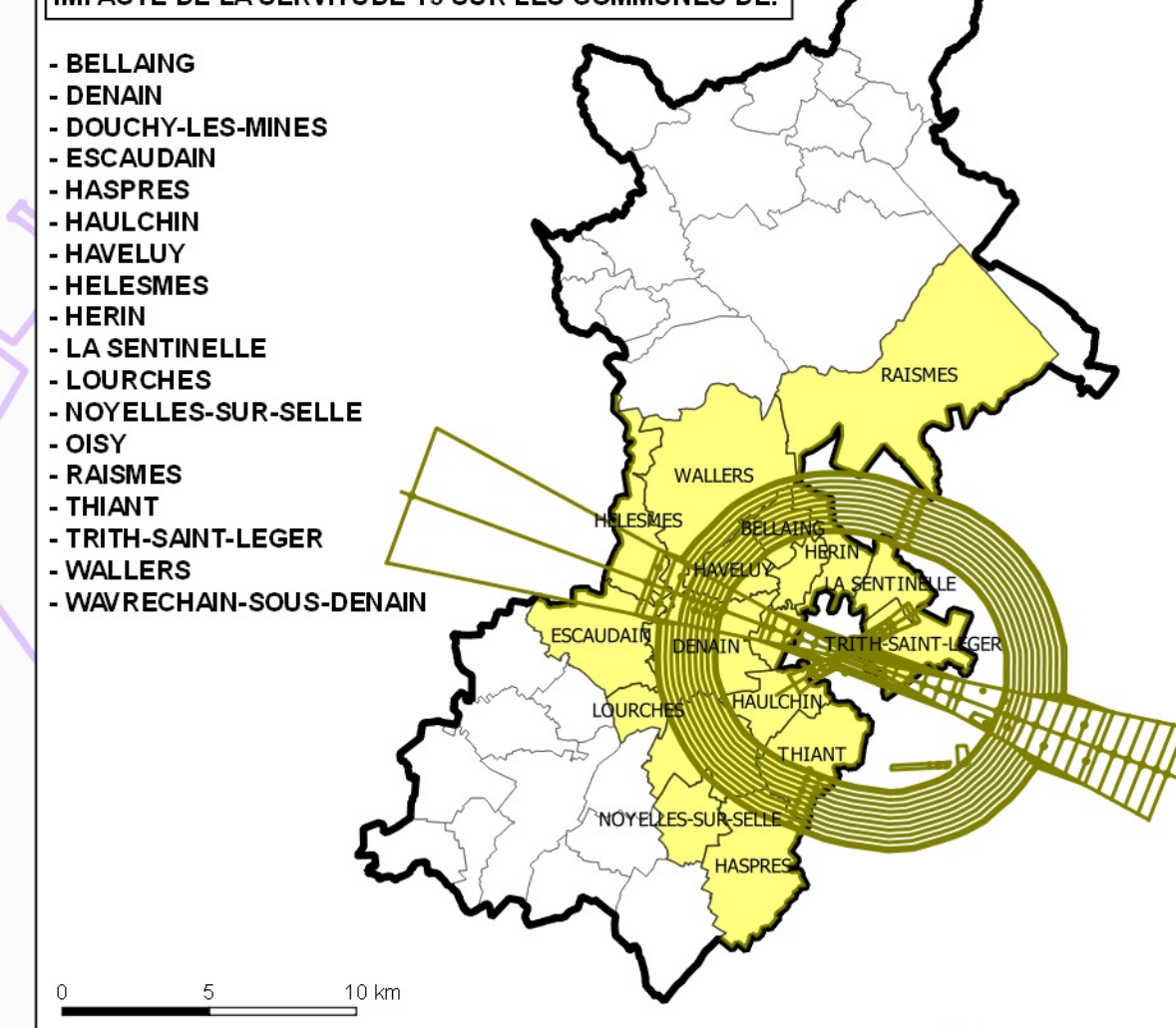
**PLAN
1/1**

Document consultable
du Porteur à connaissance (P.A.C.)
sur RT2i
du Code de l'urbanisme

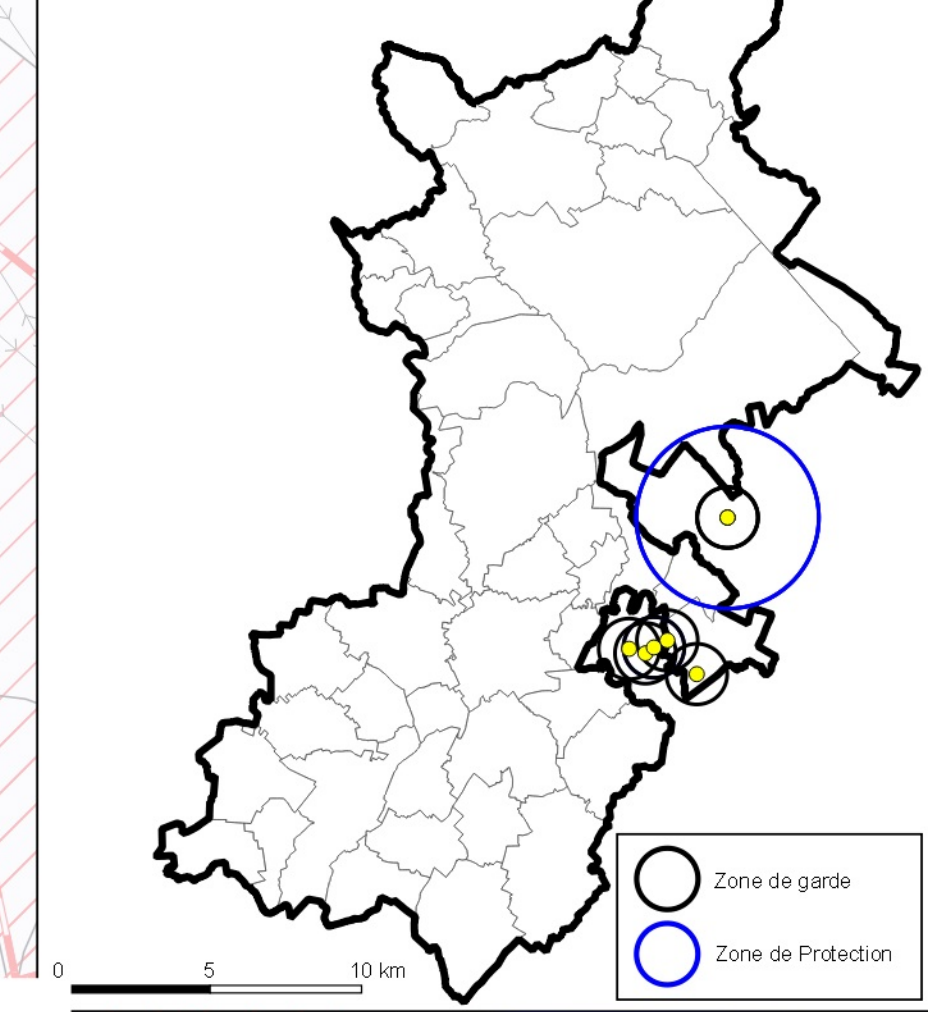
Type Procédure : Elaboration
Délibération du : 19/10/2015

Date de mise à jour : Août 2015
Ref. : Commune de ABSCON (59002) - Carte
Servitudes up
Sources : Gestionnaires Servitudes
(c) Cadastre / P0 - Dgfp
Email : ddt@nord.gouv.fr

IMPACTE DE LA SERVITUDE T5 SUR LES COMMUNES DE



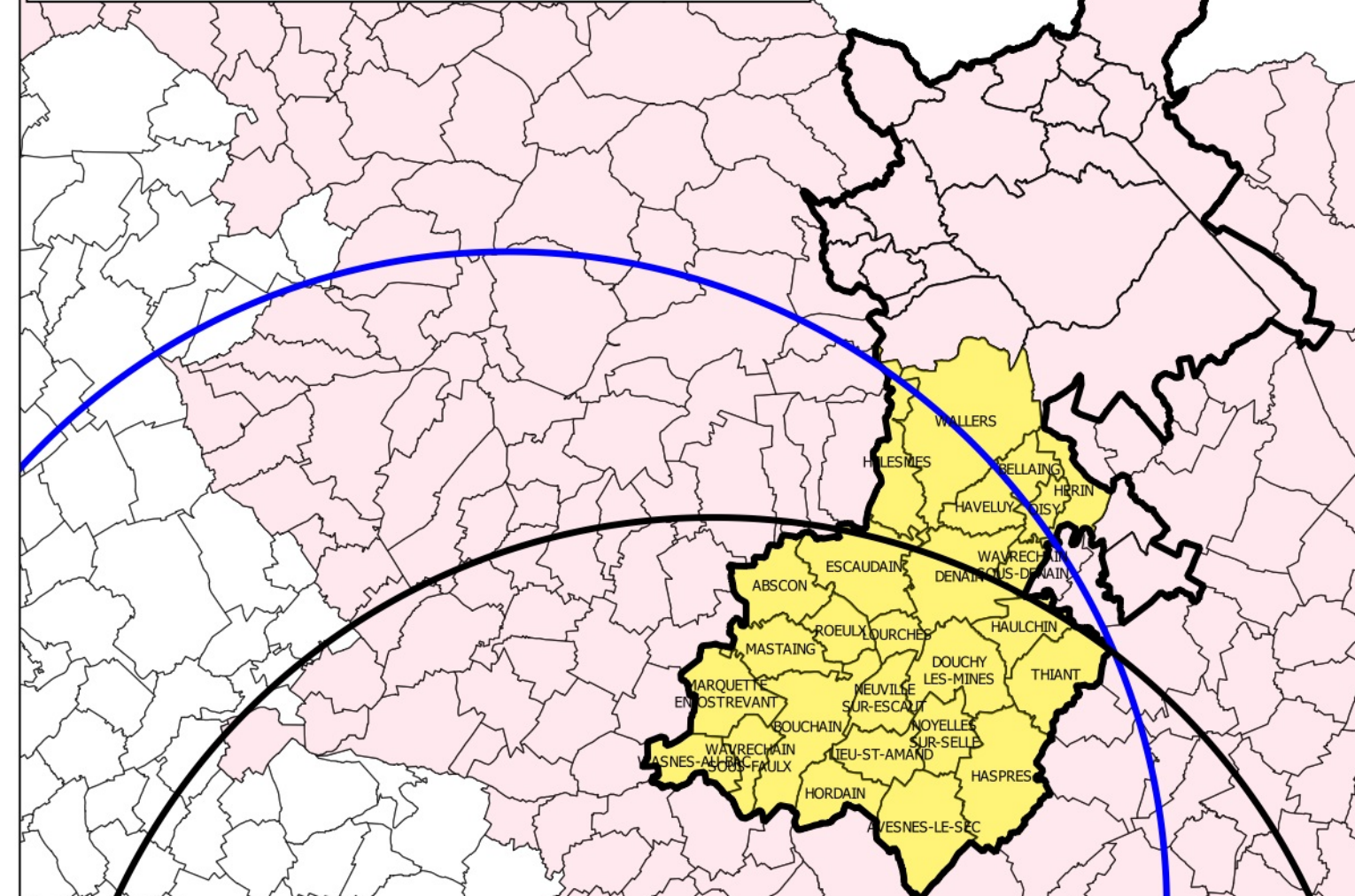
IMPACTE DE LA SERVITUDE PT1 SUR L'EPCI de la CAPH



LEGENDE

- Limites communales
- Parcelles
- Bâti
- A4 - Protection des Cours d'eau non Domaniaux
- A5 - Eau et Assainissement/Canalisations Publiques
- AC1 - Protection des Monuments Historiques (Générateur)
- AC1 - Protection des Monuments Historiques (Générateur)
- AC1 - Protection des Monuments Historiques (assiette)
- AS1 - Protection des Captages en Eau Potable**
- Périmètre de protection éloignée
- Périmètre de protection immédiate
- Périmètre de protection rapproché
- EL11 - Interdiction d'Accès
- I3 - Protection des Canalisations de Transport de Gaz (Générateur)
- I3 - Protection des Canalisations de Transport de Gaz (zone de protection)
- I4 - Protection des Lignes Haute-Tension
- Transformateur
- Transformateur
- I5 - Produits Chimique - Protection des Conduites (Générateur)
- I5 - Produits Chimique - Protection des Conduites (zone de protection)
- T1 - Protection des Lignes Ferroviaires**
- T1 - Voie ferrée non exploitée
- T1 - Voie ferrée principale
- T5 - Relations Aériennes Servitude de Dégagement
- T7 - Installations particulières à l'extérieur des zones de dégagement (Niergnies 24 kms)
- T7 - Installations particulières à l'extérieur des zones de dégagement (Epinoy 24 kms)
- INT1 - Cimetières civils et militaires
- INT1 - Zone de protection
- PM2 - I.C.P.E (Installation Classée pour la Protection de l'Environnement) (zone de protection)

IMPACTE DE LA SERVITUDE T7 SUR L'EPCI de la CAPH



Nota:
Pour plus d'informations concernant une servitude en particulier, vous pouvez consulter la réponse du contributeur concerné,
via notre site internet à l'adresse suivante:
<https://nord.gouv.fr/Politiques-publiques/Amenagement-du-territoire-construction-et-logement/Les-documents-de-planification-de-niveau-communal-Pla-Pop-Carte-Communale/Porteur-a-connaissance-Pla-Pop-Cc/Les-porteur-a-connaissance-realises>
Ou contacter directement le gestionnaire.

