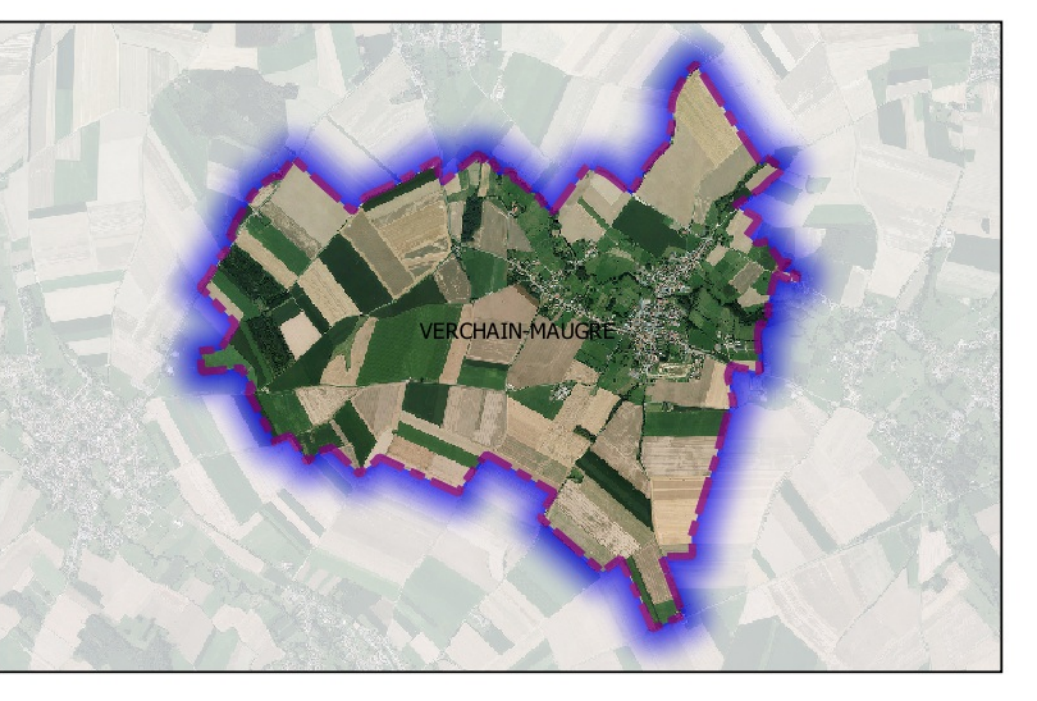


**Commune de
VERCHAIN-MAUGRE
59610**

P.L.U.i - C.A.V.M
Plan Local d'Urbanisme Intercommunal de la communauté d'agglomération
de Valenciennes Métropole

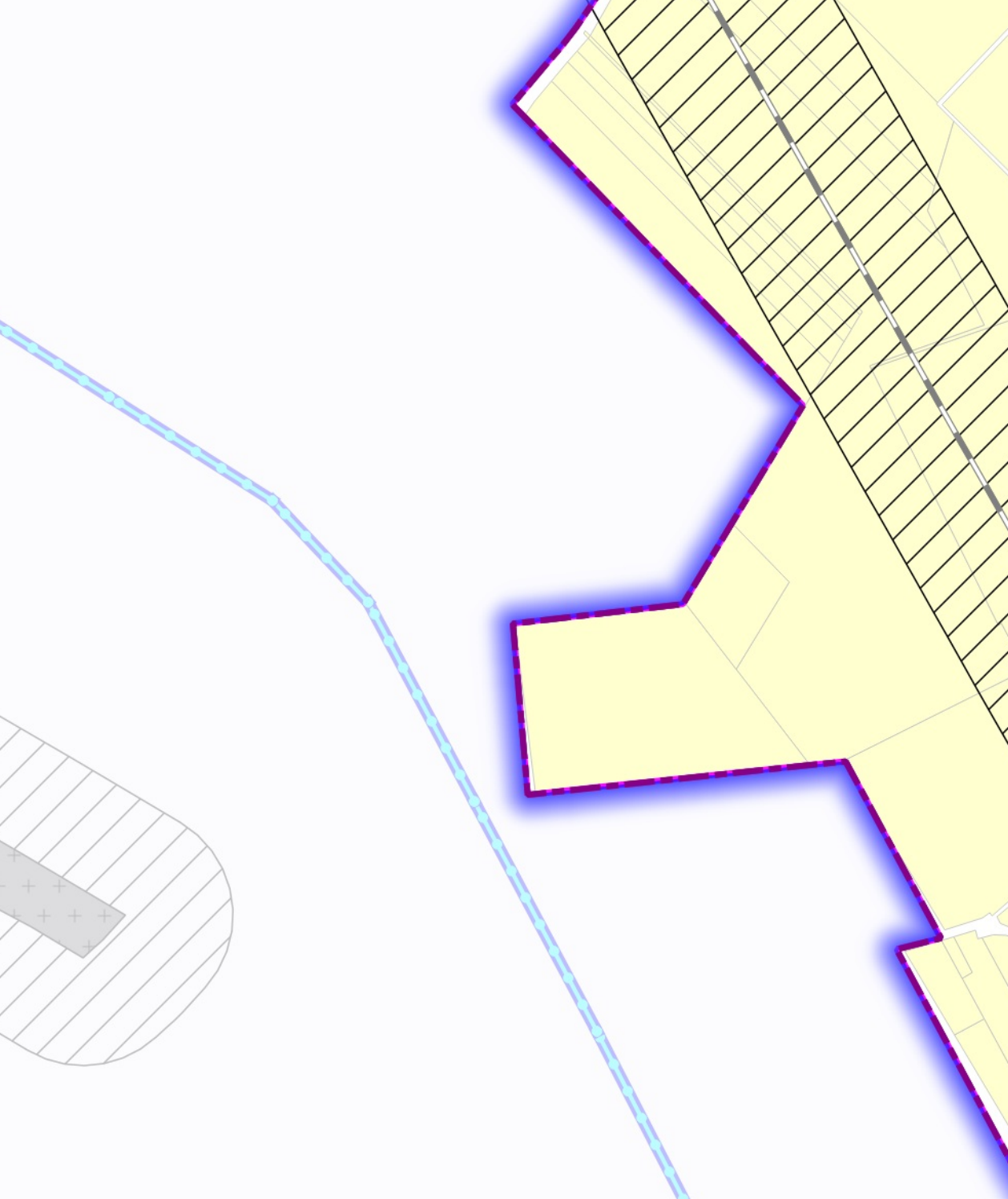
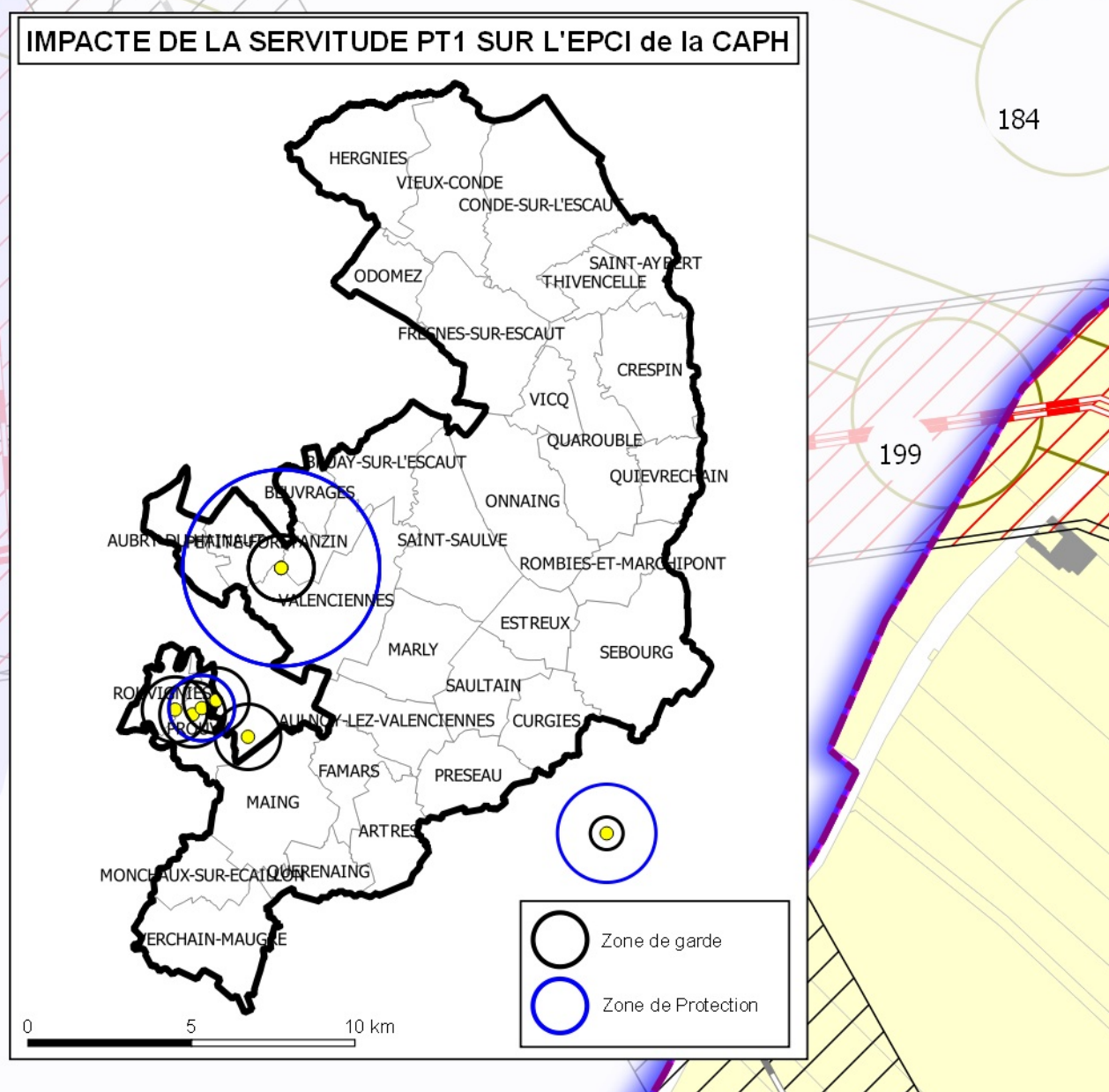
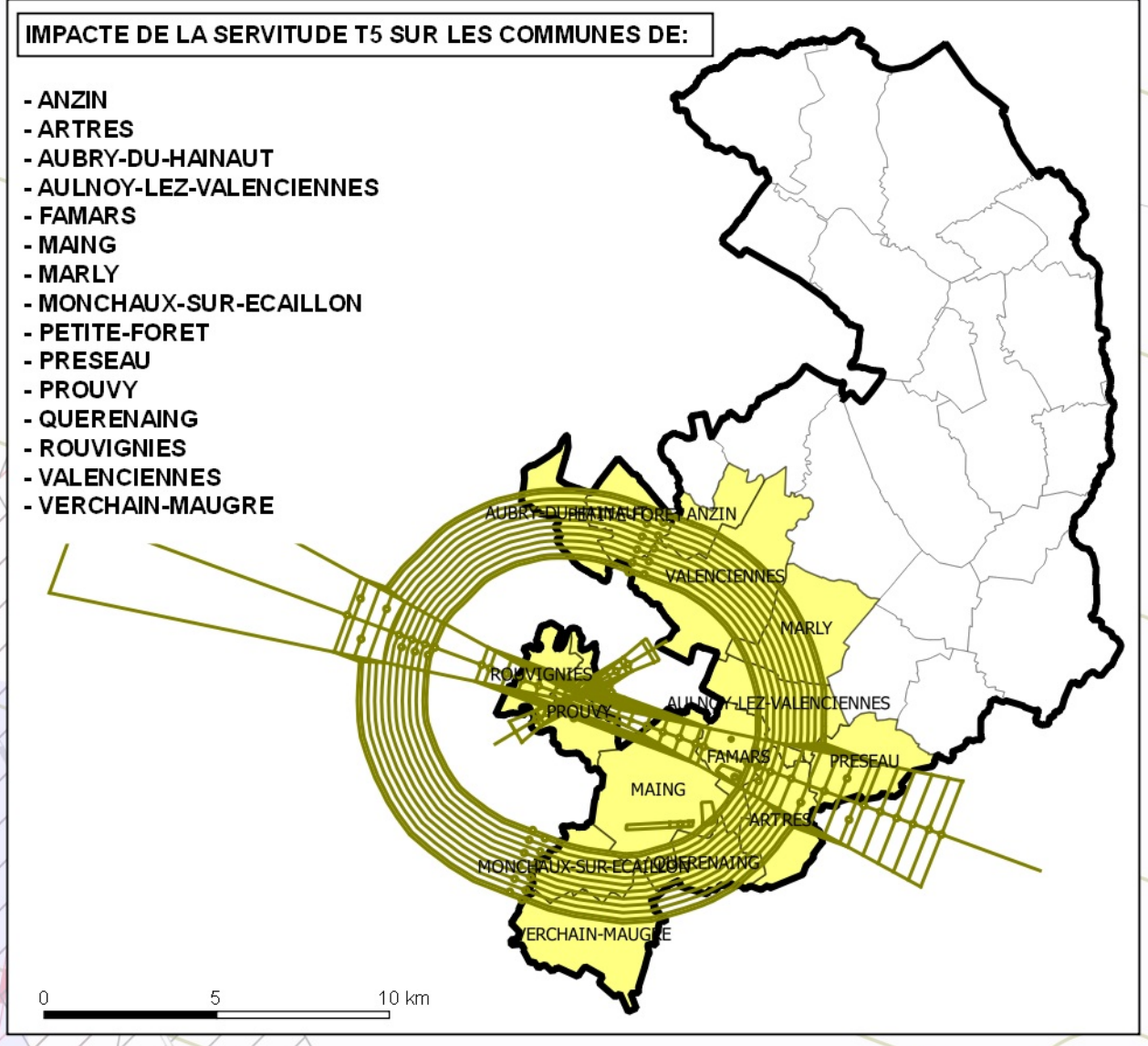


Servitudes d'Utilité Publique

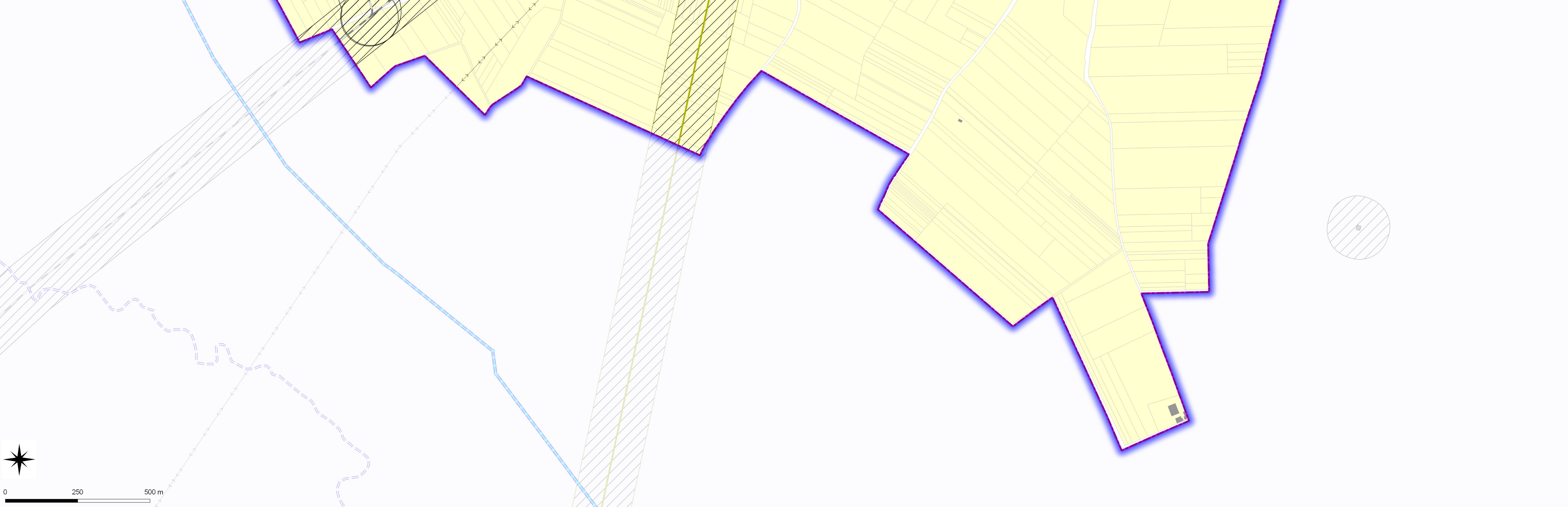
**Direction Départementale
des Territoires
et de la Mer du Nord**
D.D.T.M 59

**PLAN
1/1**
Éléments constitutifs
du Porter à connaissance (P.A.C.)
de l'ÉPCI de
la Communauté
d'Agglomération
de Valenciennes Métropole

Type Procédure : Elaboration
Date de mise à jour : Octobre 2016
Réf. : Commune de VERCHAIN-MAUGRE (59610) - Carte
Servitudes up
Sources : Gestionnaires Servitudes
(c) Cadastre / PO - Ddtp
Email : ddtm59@nord.gouv.fr



- LEGENDE**
- Limites communales
 - Parcelles
 - Bâti
 - A4 - Protection des Cours d'eau non Domaniaux
 - A5 - Eau et Assainissement/Canalisations Publiques
- AS1- Protection des Captages en Eau Potable**
- Périmètre de protection éloignée
 - Périmètre de protection immédiate
 - Périmètre de protection rapproché
 - EL7 - Alignement - CAVM
 - I1Bis - Hydrocarbures Liquides - Protection des pipe lines (Générateur)
 - I1Bis - Hydrocarbures Liquides - Protection des pipe lines (zone de protection)
 - I3 - Protection des Canalisations de Transport de Gaz (Générateur)
 - I3 - Protection des Canalisations de Transport de Gaz (zone de protection)
 - I4 - Protection des Lignes Haute-Tension
 - INT1 - Cimetières civils et militaires
 - INT1 - Zone de protection
 - PT2LH - Protection des Faisceaux Hertzien (Générateur)
 - PT2LH - Protection des Faisceaux Hertzien (zone de protection)
 - PM2 - I.C.P.E (Installation Classée pour la Protection de l'Environnement) (zone de protection)



**IMPACTE DE LA SERVITUDE T7
SUR L'EPCI de la CAVM**

0 5 10 km

- Communes du Département du Pas-de-Calais
- Communes du Département du Nord
- Communes CAVM impactées
- Rayon de 24 kms autour de l'aérodrome de Cambrai-Epernay
- Rayon de 24 kms autour de l'aérodrome de Cambrai-Epernay

Nota:
Pour plus d'informations concernant une servitude en particulier, vous pouvez consulter la réponse du contributeur concerné, via notre site internet à l'adresse suivante:
<https://nord.gouv.fr/Politiques-publiques/Amenagement-du-territoire-construction-et-logement/Les-documents-de-planification-de-niveau-communal-Pla-Pos-Card-Communale/Porter-a-connaissance-Pla-Pos-Cc/Les-porter-a-connaissance-realises>
Ou contacter directement le gestionnaire.