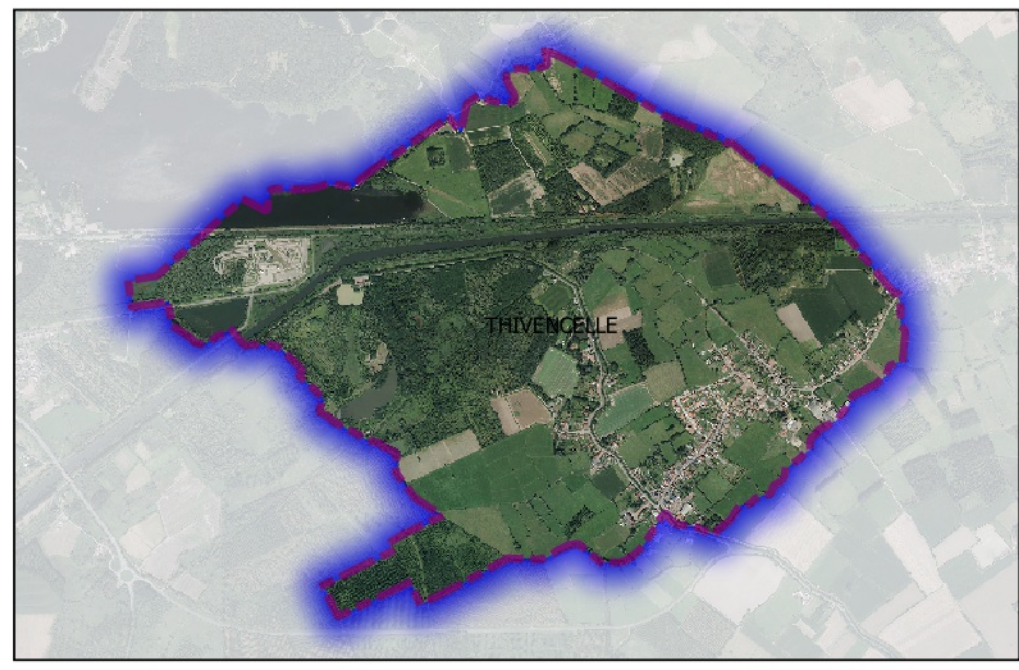


**Commune de
THIVENCELLE
59591**

P.L.U.i - C.A.V.M

Plan Local d'Urbanisme Intercommunal de la communauté d'agglomération
de Valenciennes Métropole



**PLAN
1/1**

Document consultable
du Porteur à connaissance (P.A.C.)
de l'RTU 1
du Code de l'urbanisme

Servitudes d'Utilité Publique

**Direction Départementale
des Territoires
et de la Mer du Nord**

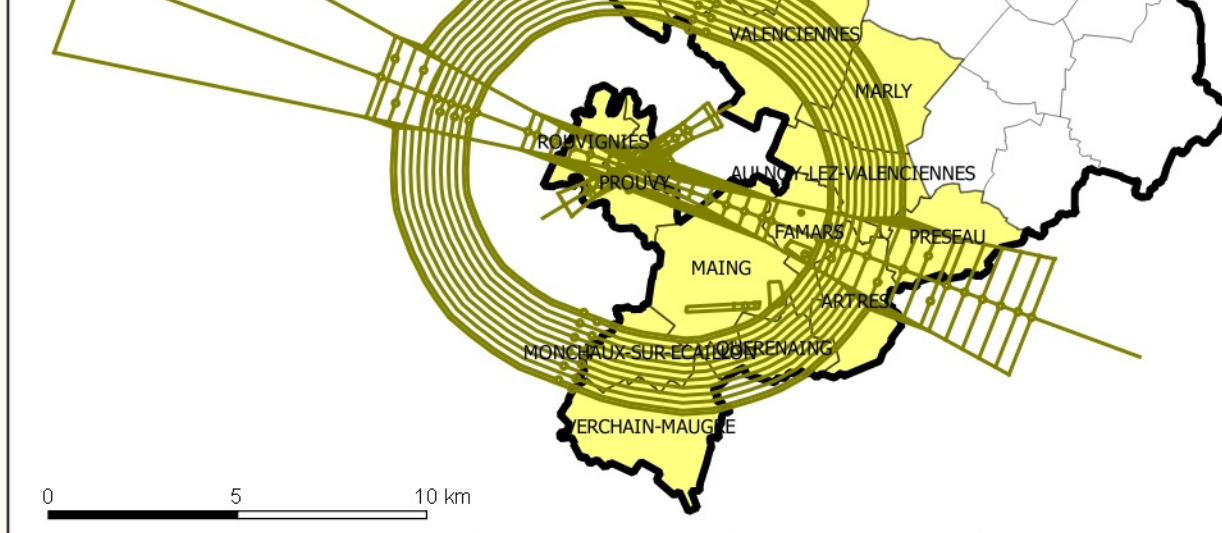
D.D.T.M 59

Type Procédure : Elaboration
Délibération du : 30/09/2014

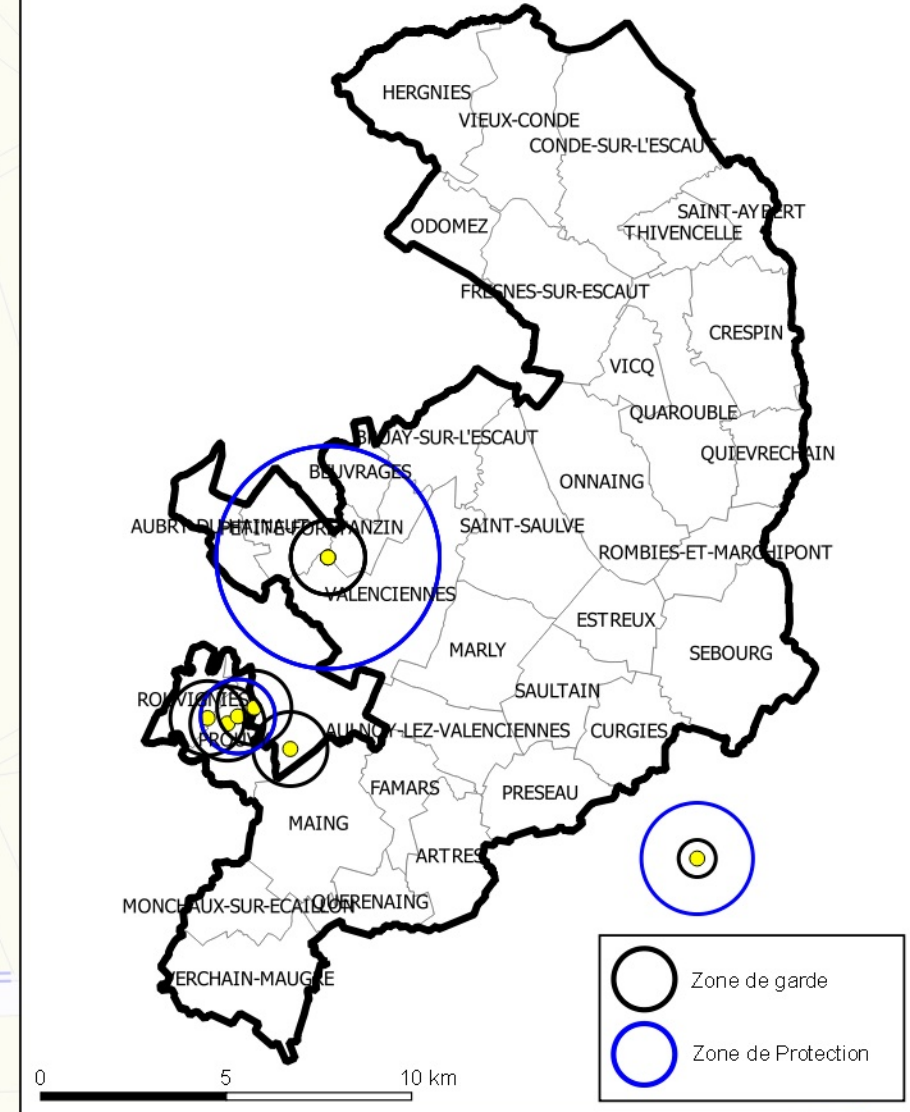
Date de mise à jour : Octobre 2016
réf. : Commune de THIVENCELLE (59591) - Carte
Servitudes up
Sources : Gestionnaires Servitudes
(c) Cadastre / Pô - Ddtp
Email : ddtm59@nord.gouv.fr

IMPACTE DE LA SERVITUDE T5 SUR LES COMMUNES DE:

- ANZIN
- ARTRES
- AUBRY-OU-HAINAUT
- AULNOY-LEZ-VALENCIENNES
- FAMARS
- HAINOY
- MARLY
- MONCHAUX-SUR-ECALLON
- PETITE-FORET
- PRESEAU
- PROUVY
- QUERVENING
- ROUVIGNES
- VALENCIENNES
- VERCHAIN-MAUGRE



IMPACTE DE LA SERVITUDE PT1 SUR L'EPCI de la CAPH



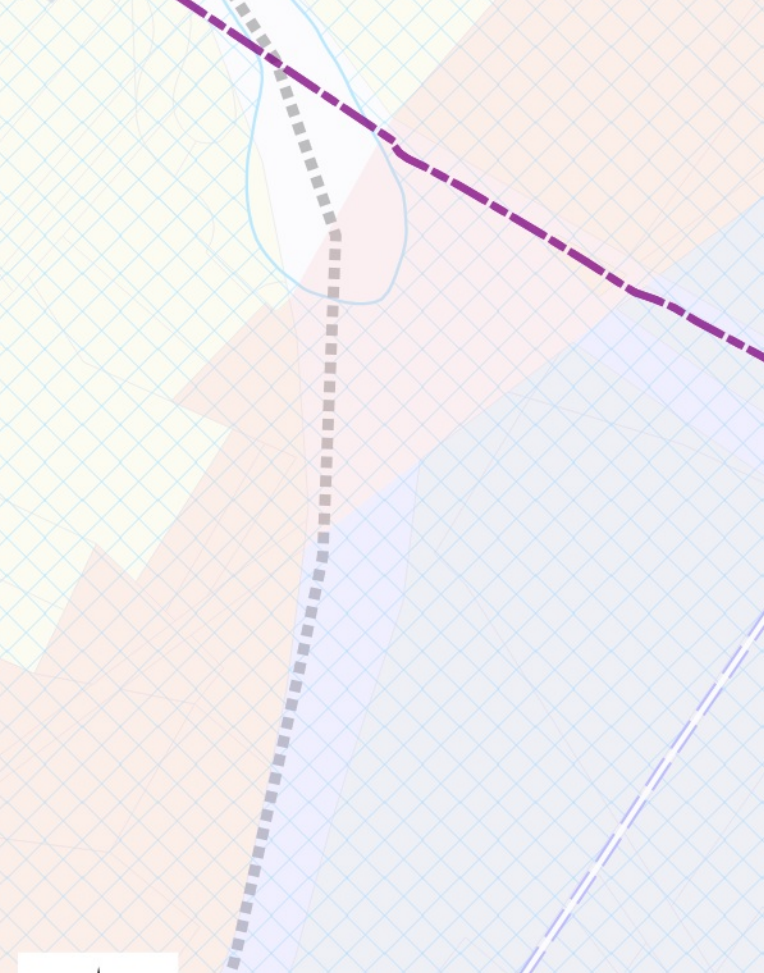
LEGENDE

- Limites communales
- Parcels
- Bati
- A4 - Protection des Cours d'eau non Domaniaux
- ★ AC1 - Protection des Monuments Historiques (Générateur)
- AC1 - Protection des Monuments Historiques (assiette)

AS1- Protection des Captages en Eau Potable

- Périmètre de protection éloignée
- Périmètre de protection immédiate
- Périmètre de protection rapproché
- EL7 - Alignement - CAVM
- EL11 - Interdiction d'Accès
- I1Bis - Hydrocarbures Liquides - Protection des pipe lines (Générateur)
- I1Bis - Hydrocarbures Liquides - Protection des pipe lines (zone de protection)
- INT1 - Cimetières civils et militaires
- INT1 - Zone de protection
- PM1 - P.P.R.N (Plans de Préventions des Risques Naturels)

**IMPACTE DE LA SERVITUDE T7
SUR L'EPCI de la CAVM**



Nota:
Pour plus d'informations concernant une servitude en particulier, vous pouvez consulter la réponse du contributeur concerné,
via notre site internet à l'adresse suivante:
<https://nord.gouv.fr/Politiques-publiques/Amenagement-du-territoire-construction-et-logement/Les-documents-de-planification-de-niveau-communal-Plu-Pos-Carte-Communale/Porteur-a-connaissance-Plu-Pos-Cc/Le-porteur-a-connaissance-realise>
Ou contacter directement le gestionnaire.



0 250 500 m