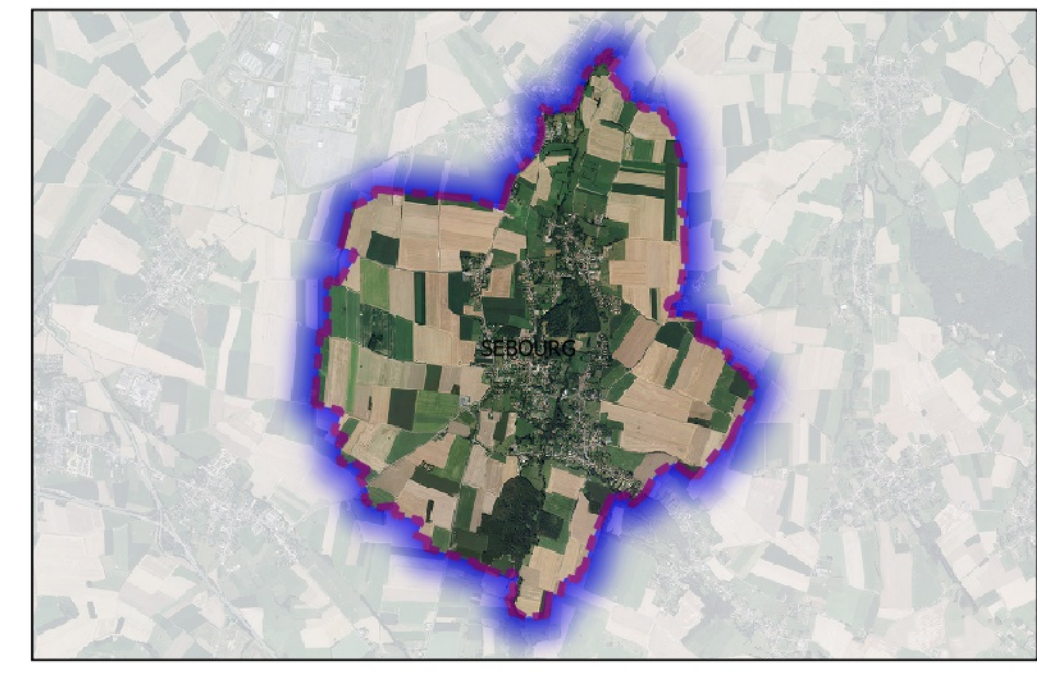


Commune de
SEBOURG
59559

P.L.U.i - C.A.V.M

Plan Local d'Urbanisme Intercommunal de la communauté d'agglomération
de Valenciennes Métropole



PLAN
1/1

Document consultable
du Porteur à connaissance (P.A.C.)
de l'RTU C1
du Code de l'urbanisme

Servitudes d'Utilité Publique

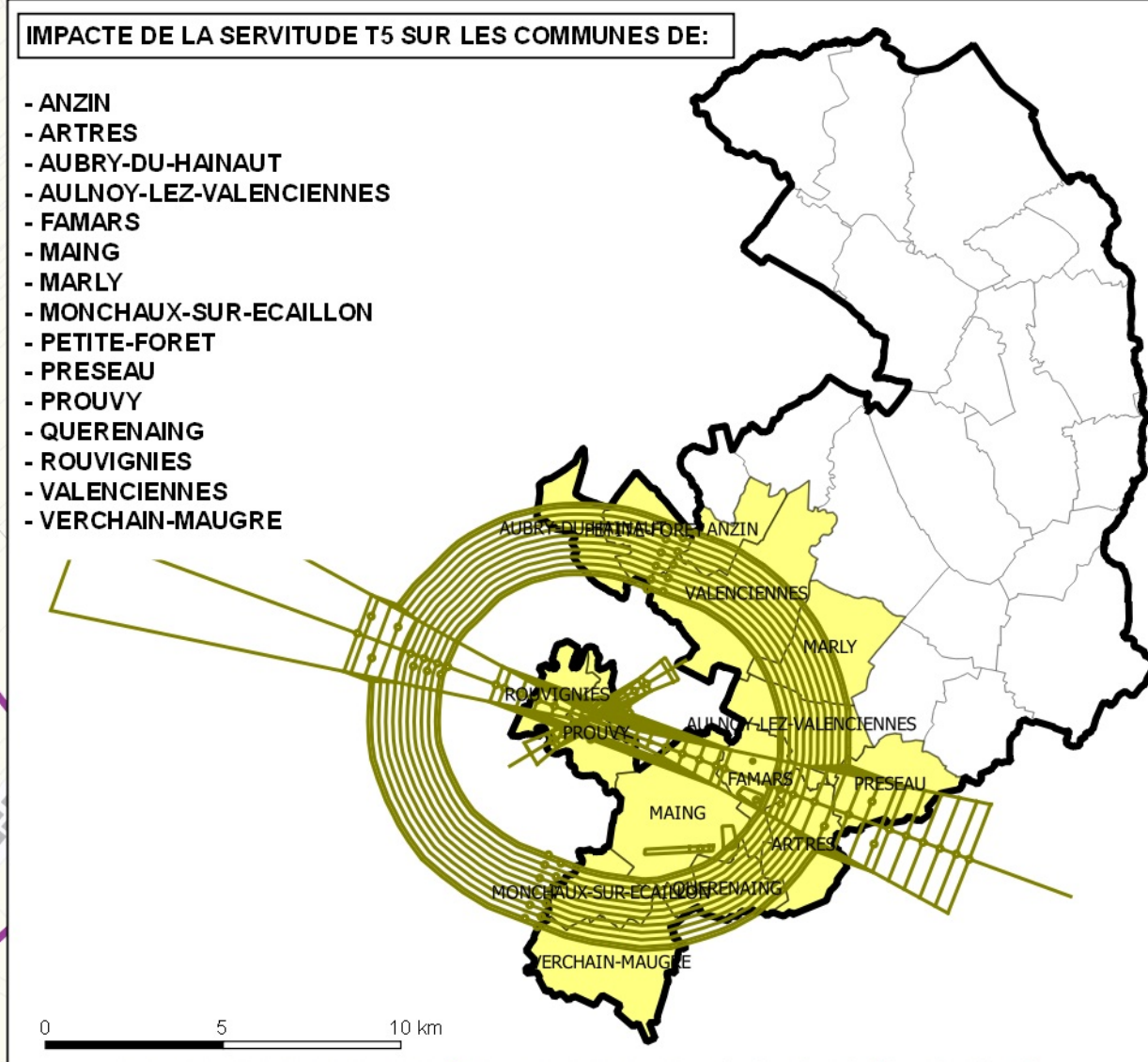
Direction Départementale
des Territoires
et de la Mer du Nord

D.D.T.M 59

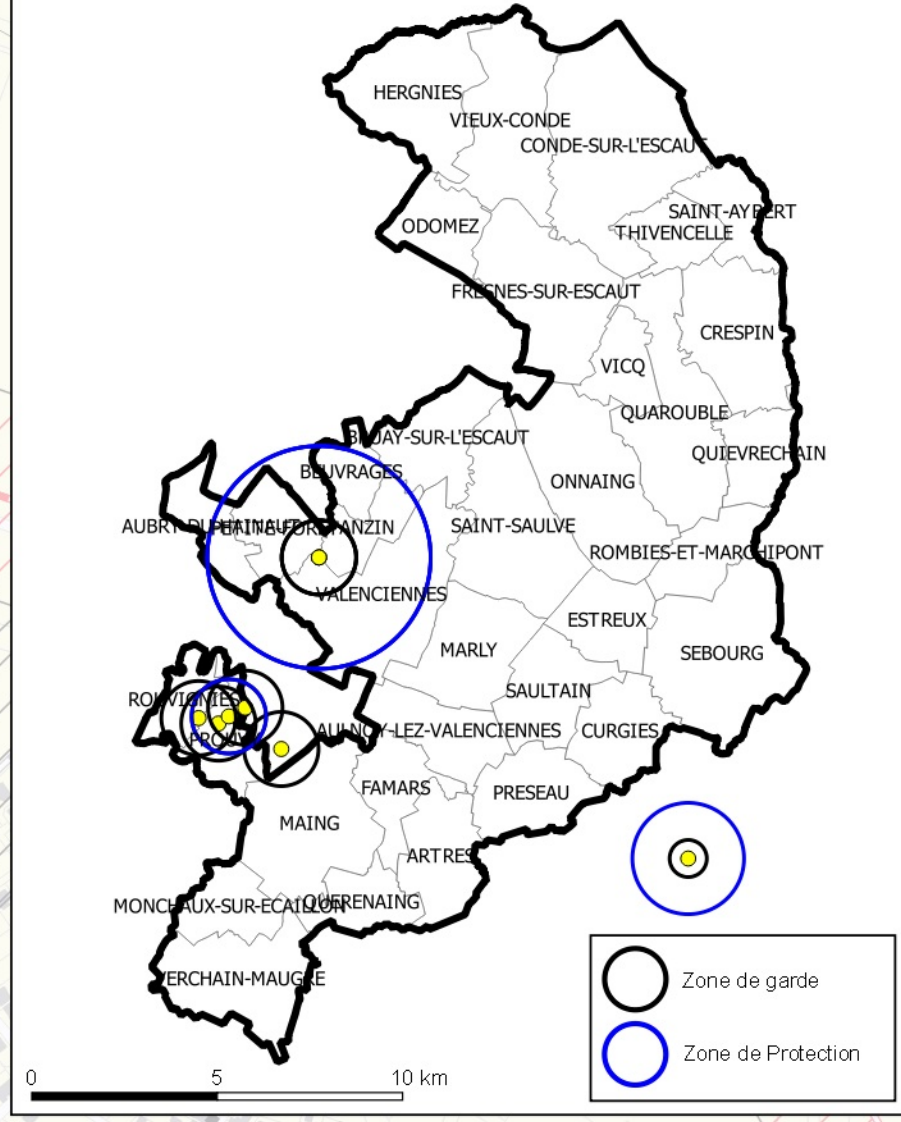
Type Procédure : Elaboration
Délibération du : 30/09/2014

Date de mise à jour : Octobre 2016
Ref. Commune de 59559 (59068) - Carte
Servitudes up
Sources : Gestions Servitudes
(c) Cadastre / PO - Ddtp
Email : ddtm59@nord.gov.fr

IMPACTE DE LA SERVITUDE T5 SUR LES COMMUNES DE :



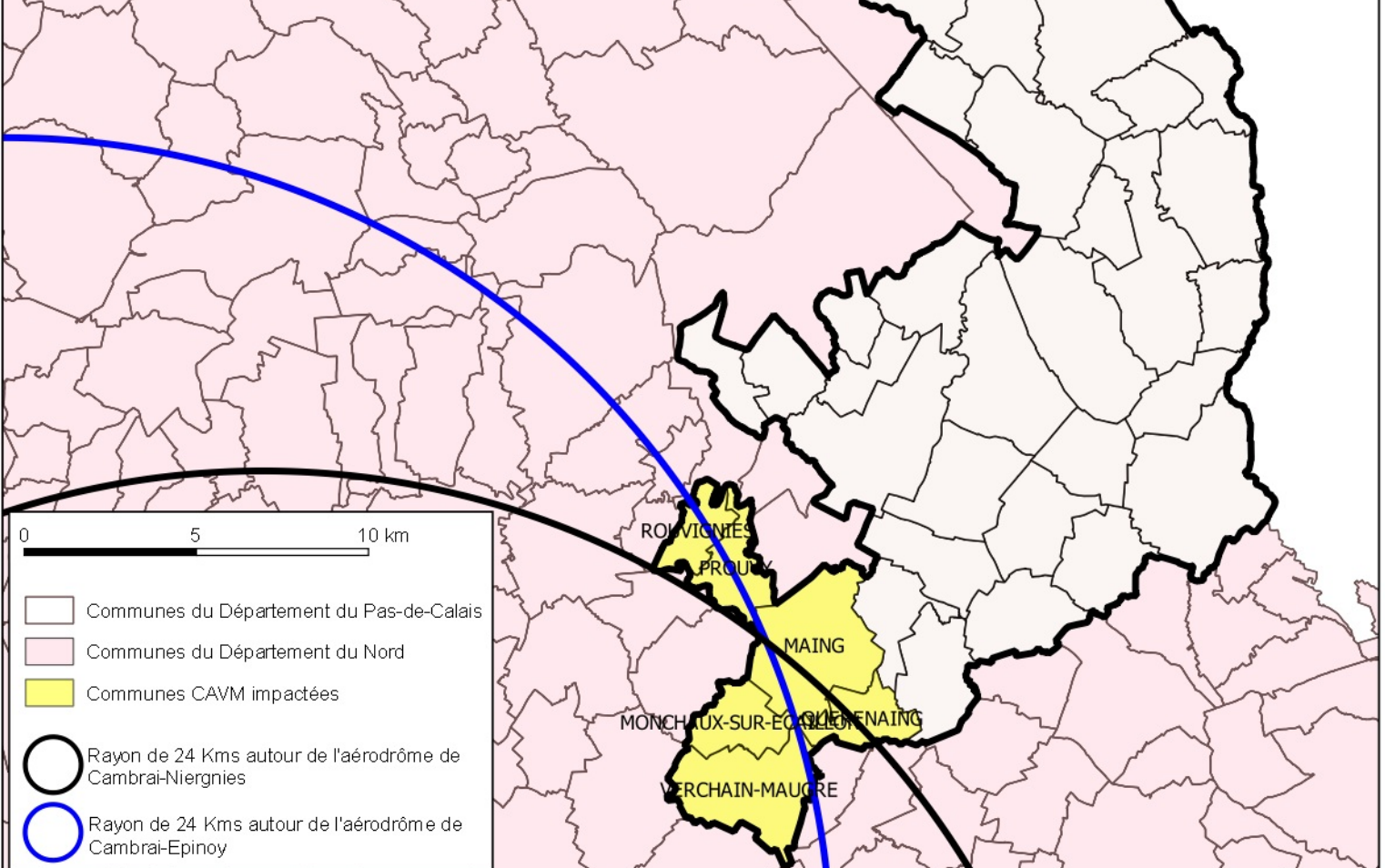
IMPACTE DE LA SERVITUDE PT1 SUR L'EPCI de la CAPH



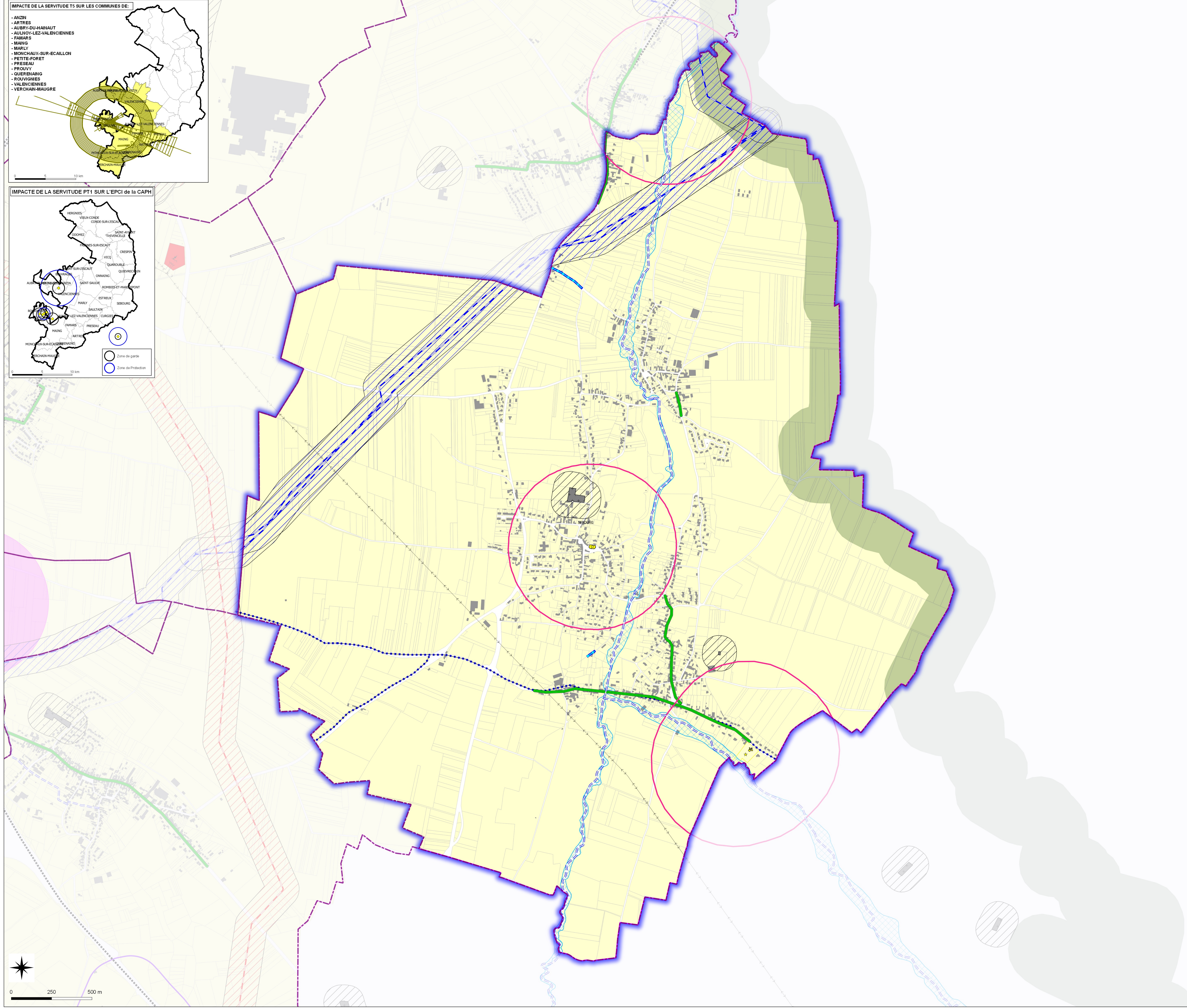
LEGENDE

- Limites communales
- Parcels
- Bâti
- Frontière Belge
- A4 - Protection des Cours d'eau non Domaniaux
- A5 - Eau et Assainissement/Canalisations Publiques
- ★ AC1 - Protection des Monuments Historiques (Générateur)
- AC1 - Protection des Monuments Historiques (Générateur)
- AC1 - Protection des Monuments Historiques (assiette)
- EL7 - Alignement - CAVM
- EL11 - Interdiction d'Accès
- I1Bis - Hydrocarbures Liquides - Protection des pipe lines (Générateur)
- I1Bis - Hydrocarbures Liquides - Protection des pipe lines (zone de protection)
- I3 - Protection des Canalisations de Transport de Gaz (Générateur)
- I3 - Protection des Canalisations de Transport de Gaz (zone de protection)
- I4 - Protection des Lignes Haute-Tension
- Transformateur
- Transformateur
- I5 - Produits Chimique - Protection des Conduites (Générateur)
- I5 - Produits Chimique - Protection des Conduites (zone de protection)
- T1 - Protection des Lignes Ferroviaires**
- T1 - Voie ferrée principale
- INT1 - Cimetière civils et militaires
- INT1 - Zone de protection
- PT3 - Télécommunications, servitude relative aux câbles du réseau national
- PM1 - PRR.N (Plans de Préventions des Risques Naturels)
- PM2 - I.C.P.E (Installation Classée pour la Protection de l'Environnement) (zone de protection)
- PM3 - PRR.T (Plans Préventions Risques Technologiques)
- Frontière Belge Tampon

IMPACTE DE LA SERVITUDE T7 SUR L'EPCI de la CAVM



Nota:
Pour plus d'informations concernant une servitude en particulier, vous pouvez consulter la réponse du contributeur concerné, via notre site internet à l'adresse suivante:
<https://nord.gov.fr/Politiques-publiques/Amenagement-du-territoire-construction-et-logement/Les-documents-de-planification-de-niveau-communal-Plan-Local-d-Urbanisme-Intercommunal-Porteur-a-connaissance-PLU-Po-Cc/Les-porteur-a-connaissance-realisés>
Ou contacter directement le gestionnaire.



0 250 500 m