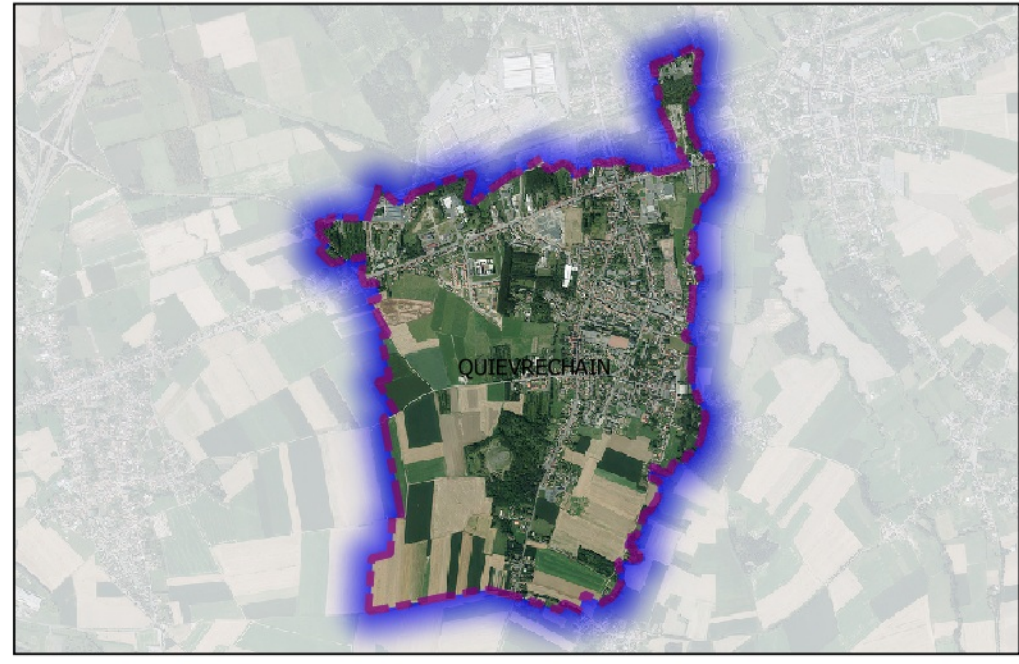


**Commune de  
QUIEVRECHAIN  
59484**

**P.L.U.i - C.A.V.M**

Plan Local d'Urbanisme Intercommunal de la communauté d'agglomération  
de Valenciennes Métropole



**Servitudes d'Utilité Publique**

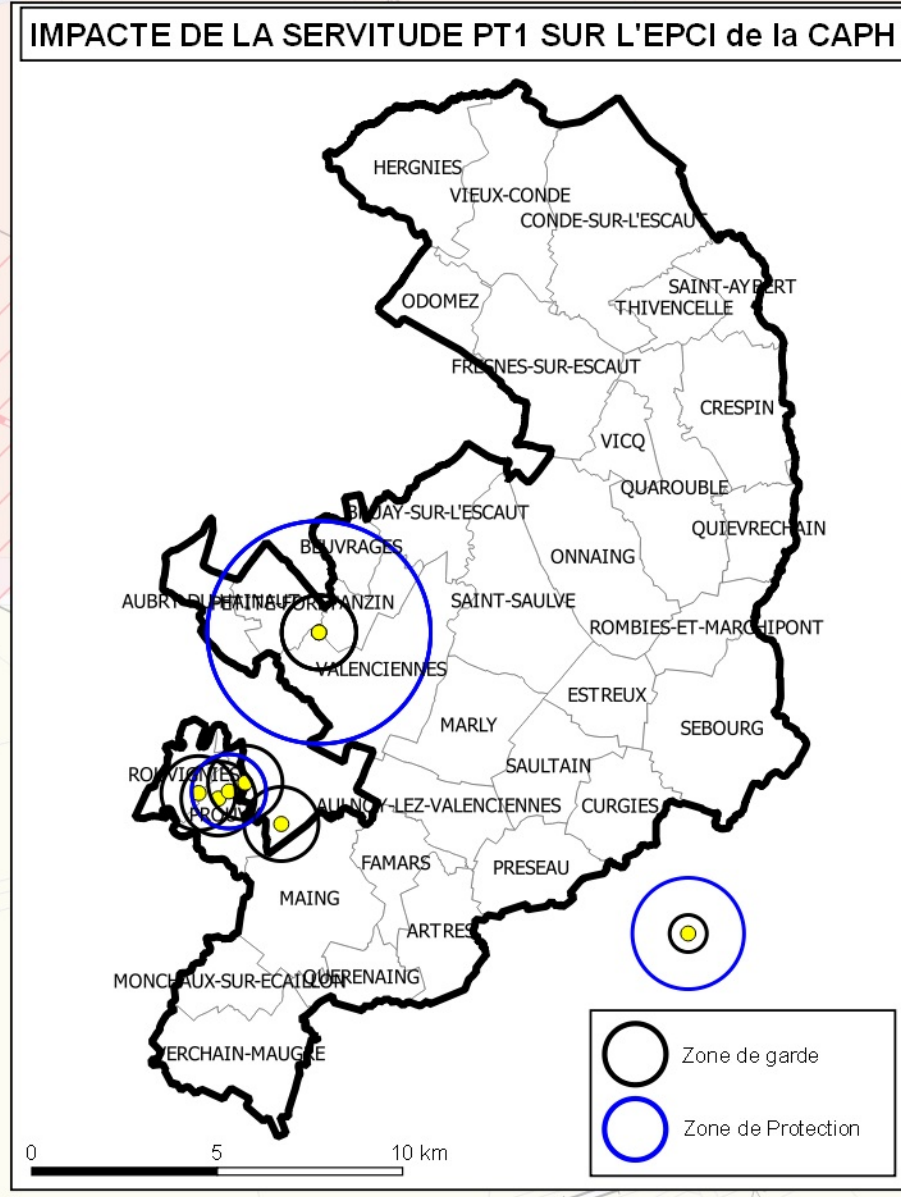
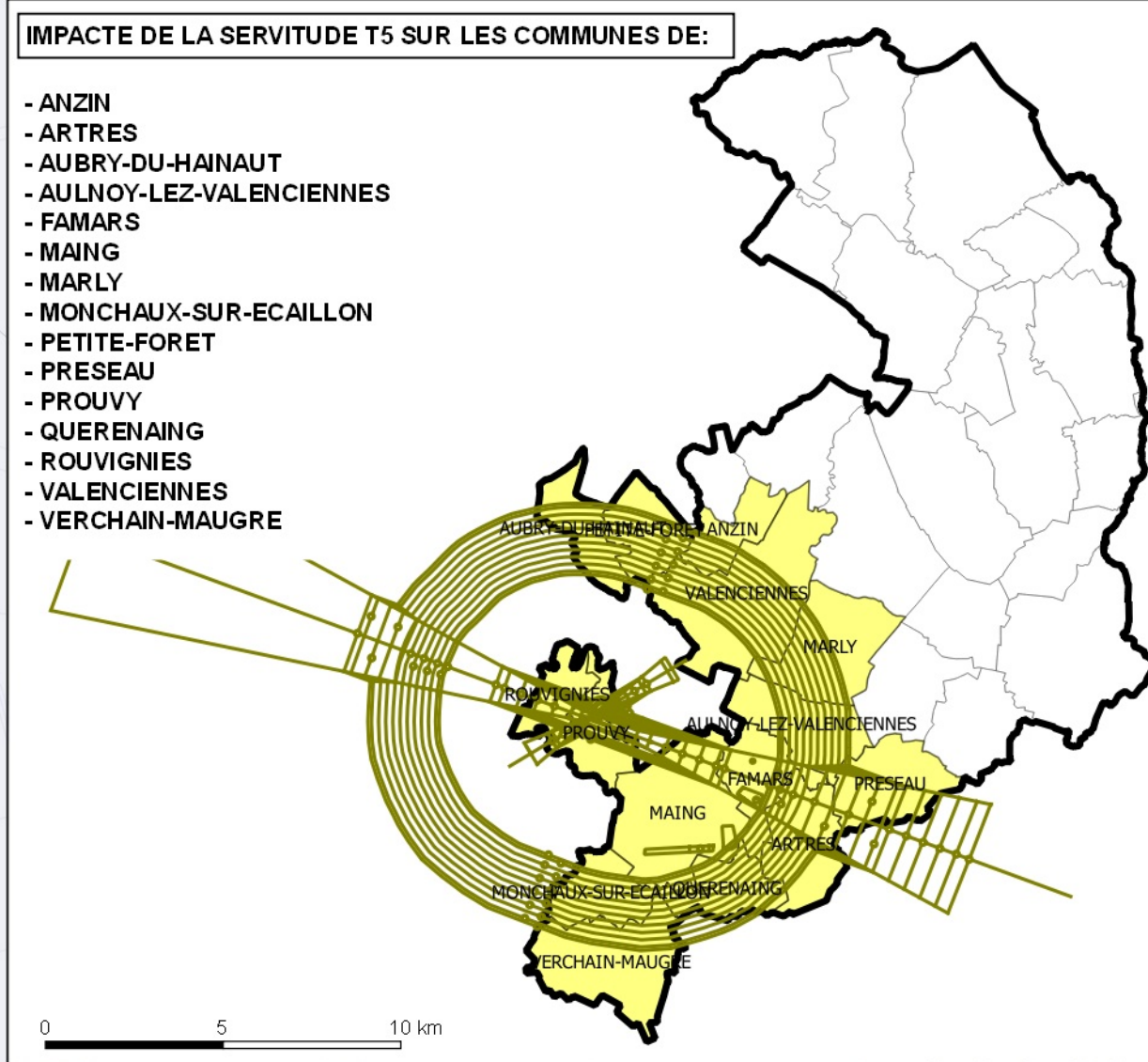
**Direction Départementale  
des Territoires  
et de la Mer du Nord  
D.D.T.M 59**

**PLAN  
1/1**

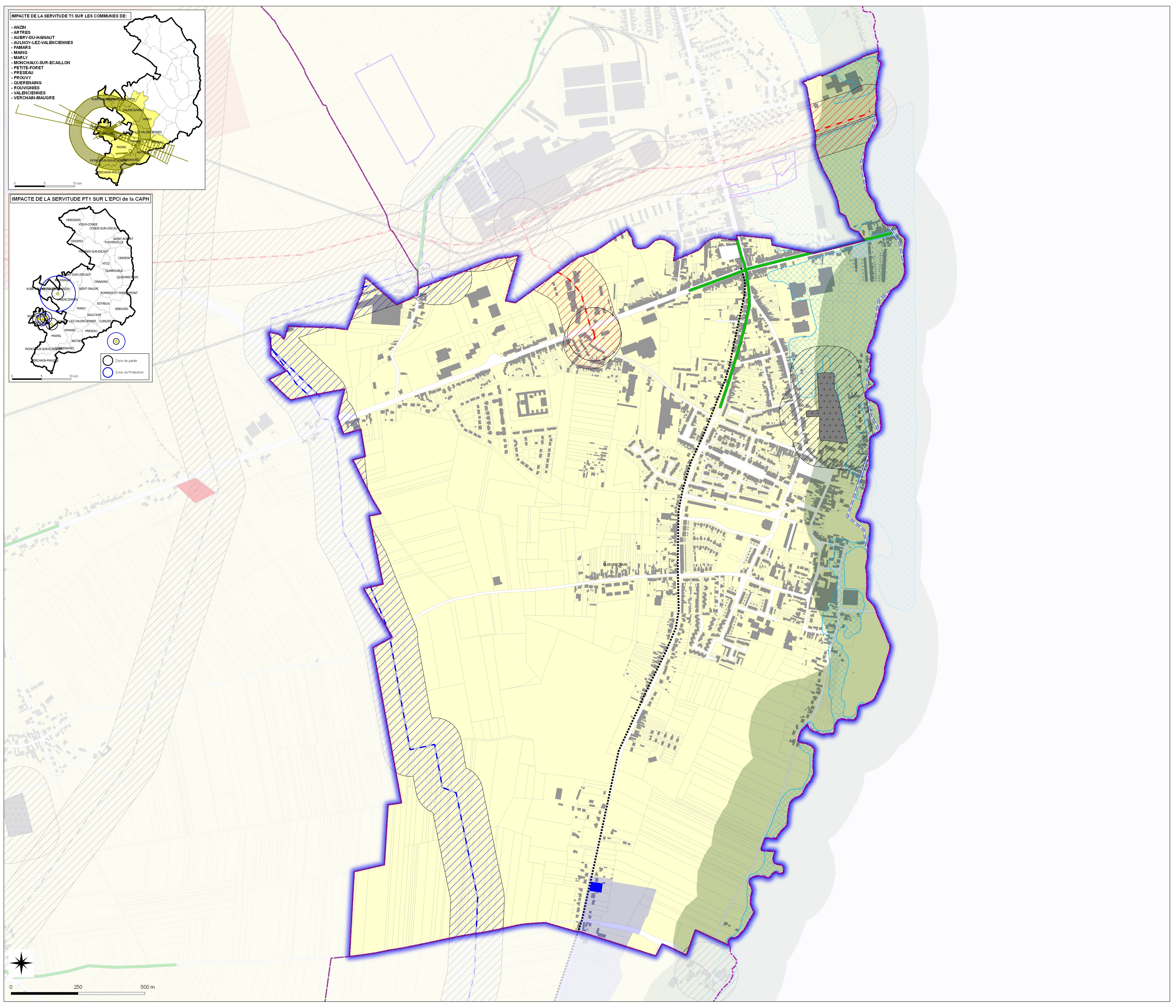
Document consultable  
du Porteur à connaissance (P.A.C.)  
de l'article R122-1  
du Code de l'urbanisme

Type Procédure : Elaboration  
Délibération du : 30/09/2014

Date de mise à jour : Octobre 2015  
réf. Commune de ARRAS (59008) - Carte  
Servitudes up  
Sources : Gestionnaires Servitudes  
(c) Cadastre / P0 - Dgfp  
Email : ddtm59@nord.gouv.fr



Nota:  
Pour plus d'informations concernant une servitude en particulier, vous pouvez consulter la réponse du contributeur concerné,  
via notre site internet à l'adresse suivante:  
<https://nord.gouv.fr/Politiques-publiques/Amenagement-du-territoire-construction-et-logement/Les-documents-de-planification-de-niveau-communal-Pla-Pos-Carte-Communale/Porter-a-connaissance-Pla-Pos-Cc/Les-porter-a-connaissance-realises>  
Ou contacter directement le gestionnaire.



- LEGENDE**
- Limites communales
  - Parcelles
  - Bâti
  - Frontière Belge
  - A4 - Protection des Cours d'eau non Domaniaux
  - AS1 - Protection des Captages en Eau Potable**
    - Périmètre de protection éloigné
    - Périmètre de protection immédiate
    - Périmètre de protection rapproché
    - EL7 - Alignement - CAVM
    - EL11 - Interdiction d'Accès
    - I1Bis - Hydrocarbures Liquides - Protection des pipe lines (Générateur)
    - I1Bis - Hydrocarbures Liquides - Protection des pipe lines (zone de protection)
    - I3 - Protection des Canalisations de Transport de Gaz (Générateur)
    - I3 - Protection des Canalisations de Transport de Gaz (zone de protection)
    - I4 - Protection des Lignes Haute-Tension
    - Transformateur
    - Transformateur
    - I5 - Produits Chimique - Protection des Conduites (Générateur)
    - I5 - Produits Chimique - Protection des Conduites (zone de protection)
  - T1 - Protection des Lignes Ferroviaires**
    - T1 - Voie de service
    - T1 - Voie ferrée non exploitée
    - T1 - Voie ferrée principale
    - INT1 - Cimetières civils et militaires
    - INT1 - Zone de protection
    - PM1 - R.P.R.N (Plans de Préventions des Risques Naturels)
    - PM2 - I.C.P.E (Installation Classée pour la Protection de l'Environnement) (zone de protection)
    - Frontière Belge Tampon