

**Commune de
ESTREUX
59215**

P.L.U.i - C.A.V.M

Plan Local d'Urbanisme Intercommunal de la communauté d'agglomération
de Valenciennes Métropole



**PLAN
1/1**

Document consultable
du Porteur à connaissance (P.A.C.)
sur RT2i-1
du Code de l'urbanisme

Servitudes d'Utilité Publique

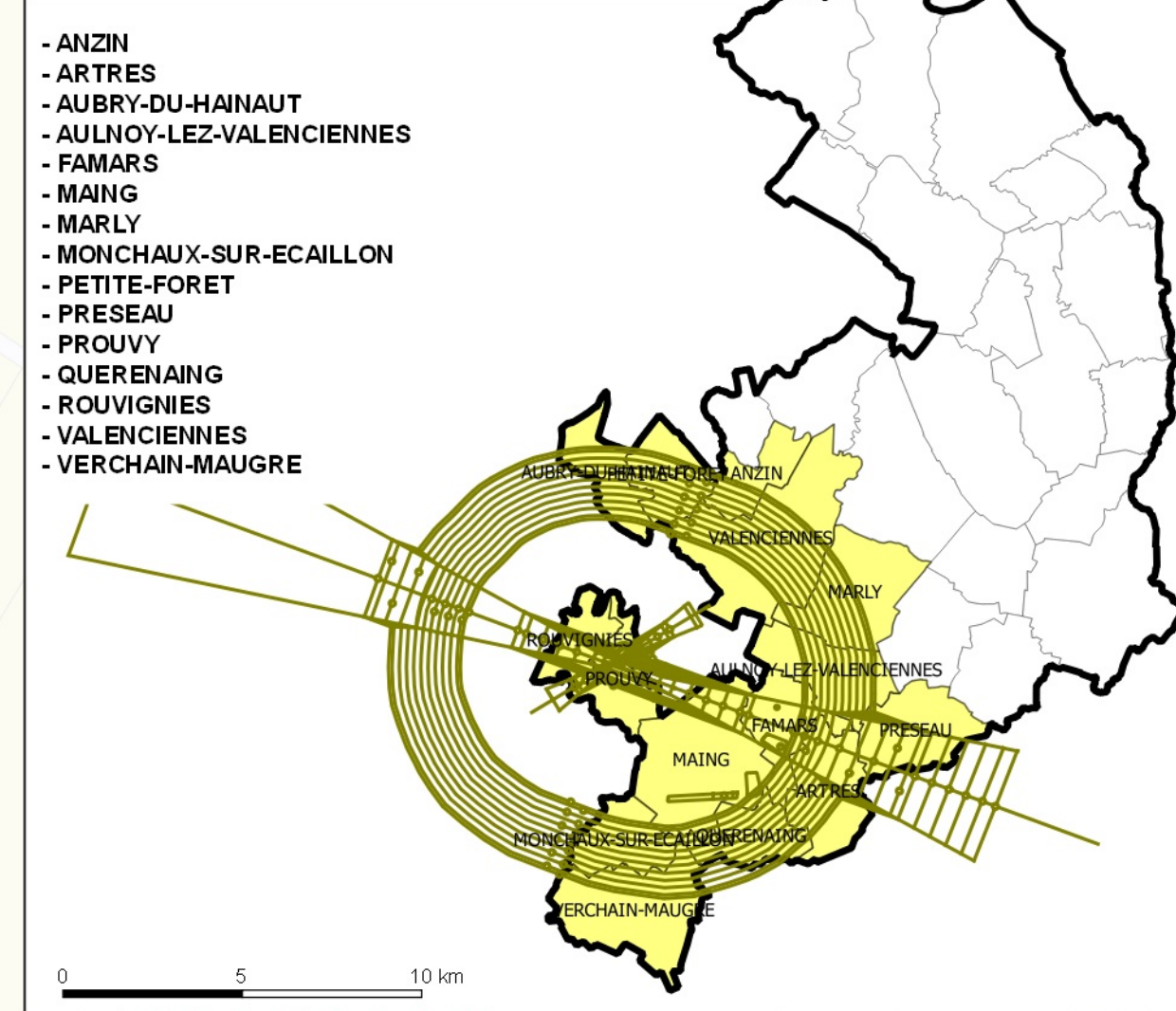
**Direction Départementale
des Territoires
et de la Mer du Nord**

D.D.T.M 59

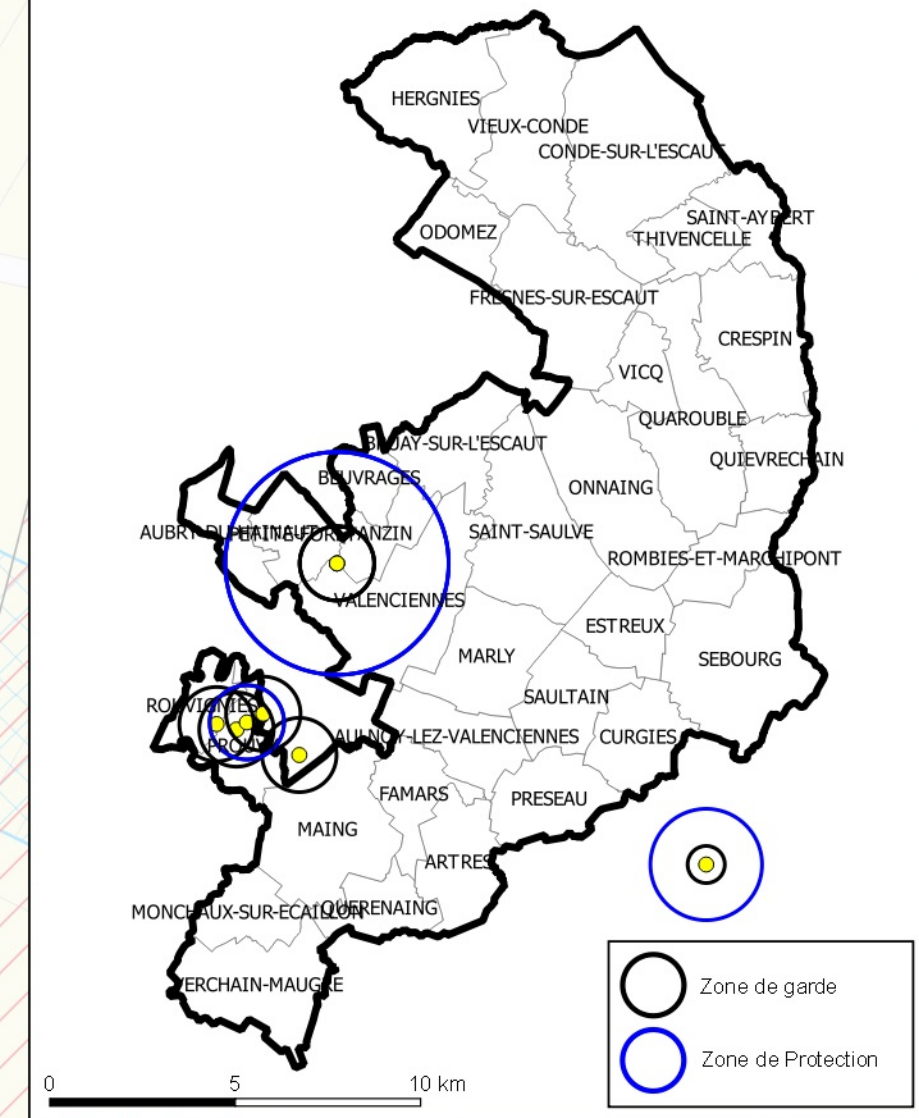
Type Procédure : Elaboration
Délibération du : 30/09/2014

Date de mise à jour : Octobre 2015
réf. : Commune de ARRAS (59008) - Carte
Servitudes up
Sources : Gestionnaires Servitudes
(c) Cadastre / PO - Ddtp
Email : ddtm59@nord.gouv.fr

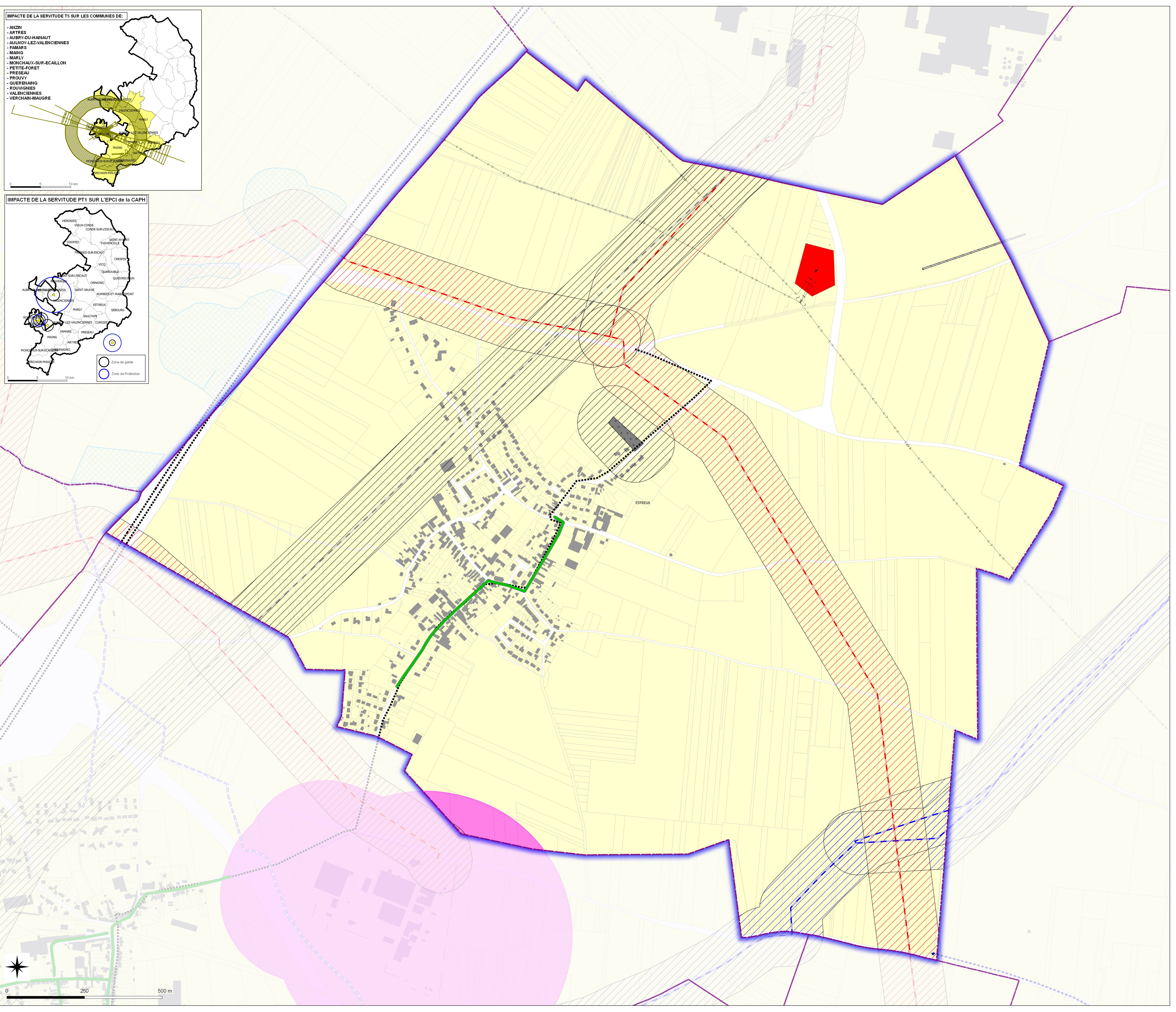
IMPACTE DE LA SERVITUDE T5 SUR LES COMMUNES DE :



IMPACTE DE LA SERVITUDE PT1 SUR L'EPCI de la CAPH



IMPACTE DE LA SERVITUDE T7 SUR L'EPCI de la CAVM



LEGENDE

- Limites communales
- Parcelles
- Bâti
- A4 - Protection des Cours d'eau non Domaniaux
- EL7 - Alignement - CAVM
- EL11 - Interdiction d'Accès
- I1Bis - Hydrocarbures Liquides - Protection des pipe lines (Générateur)
- I1Bis - Hydrocarbures Liquides - Protection des pipe lines (zone de protection)
- I3 - Protection des Canalisations de Transport de Gaz (Générateur)
- I3 - Protection des Canalisations de Transport de Gaz (zone de protection)
- I4 - Protection des Lignes Haute-Tension
- Transformateur
- Transformateur
- I5 - Produits Chimique - Protection des Conduites (Générateur)
- I5 - Produits Chimique - Protection des Conduites (zone de protection)
- T1 - Protection des Lignes Ferroviaires**
- T1 - Voie ferrée principale
- INT1 - Cimetières civils et militaires
- INT1 - Zone de protection
- PT3 - Télécommunications, servitude relative aux câbles du réseau national
- PM1 - RPR.N (Plans de Préventions des Risques Naturels)
- PM3 - RPR.T (Plans Préventions Risques Technologiques)

Nota:
Pour plus d'informations concernant une servitude en particulier, vous pouvez consulter la réponse du contributeur concerné,
via notre site internet à l'adresse suivante:
<https://nord.gouv.fr/Politiques-publiques/Amenagement-du-territoire-construction-et-logement/Les-documents-de-planification-de-niveau-communal-Plan-Local-d-Urbanisme-Intercommunal-Porteur-a-connaissance-PLU-Porteur-a-connaissance-realises>
Ou contacter directement le gestionnaire.