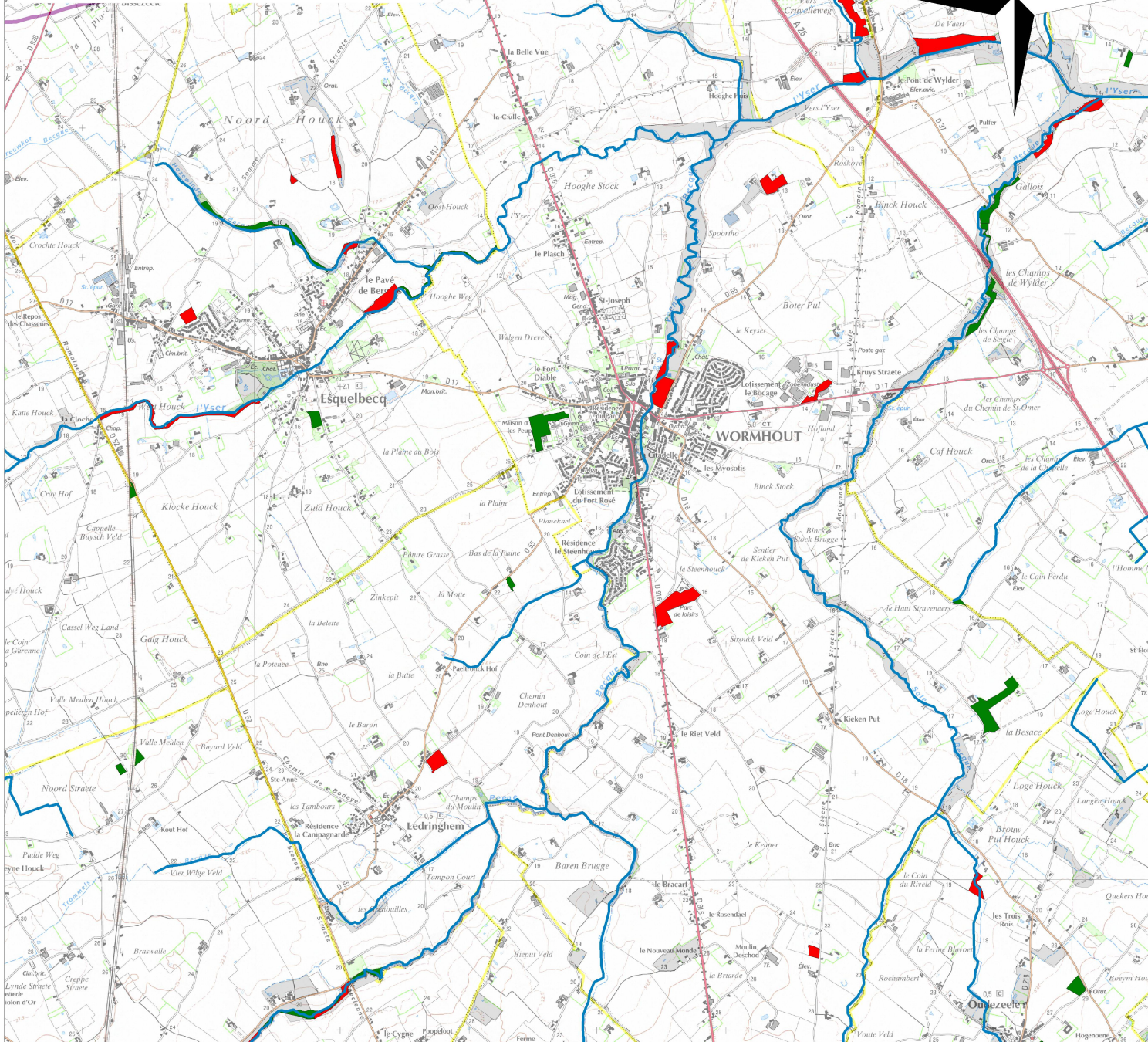



Cartographie des zones humides (*) identifiées à partir du critère de la végétation hygrophile sur la commune de Wormhout


(Echelle : 1 / 27 500ème)

* L'inventaire des zones humides du SAGE est non exhaustif. Tout porteur de projet doit s'assurer, au titre de la loi sur l'eau (art. R.214-1 du code de l'environnement), que son projet ne porte pas atteinte au fonctionnement d'une zone humide




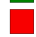
 Bassin versant Yser

 Limites communales

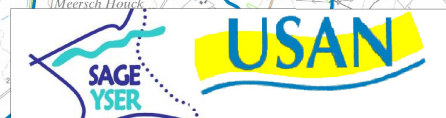
 Réseau hydrographique

Inventaire des zones humides du SAGE de l'Yser

 Zones humides du SAGE

 Zones humides prioritaires

 Zones à dominante humide du SDAGE



© Agence de l'Eau Artois-Picardie
© SIGALE Nord Pas de Calais
© Conseil Général du Nord
© SIE Système d'Information sur l'Eau
© IGN SCAN 25® © BD CARTHAGE®
© DIREN Nord Pas de Calais
Demande de consultation

