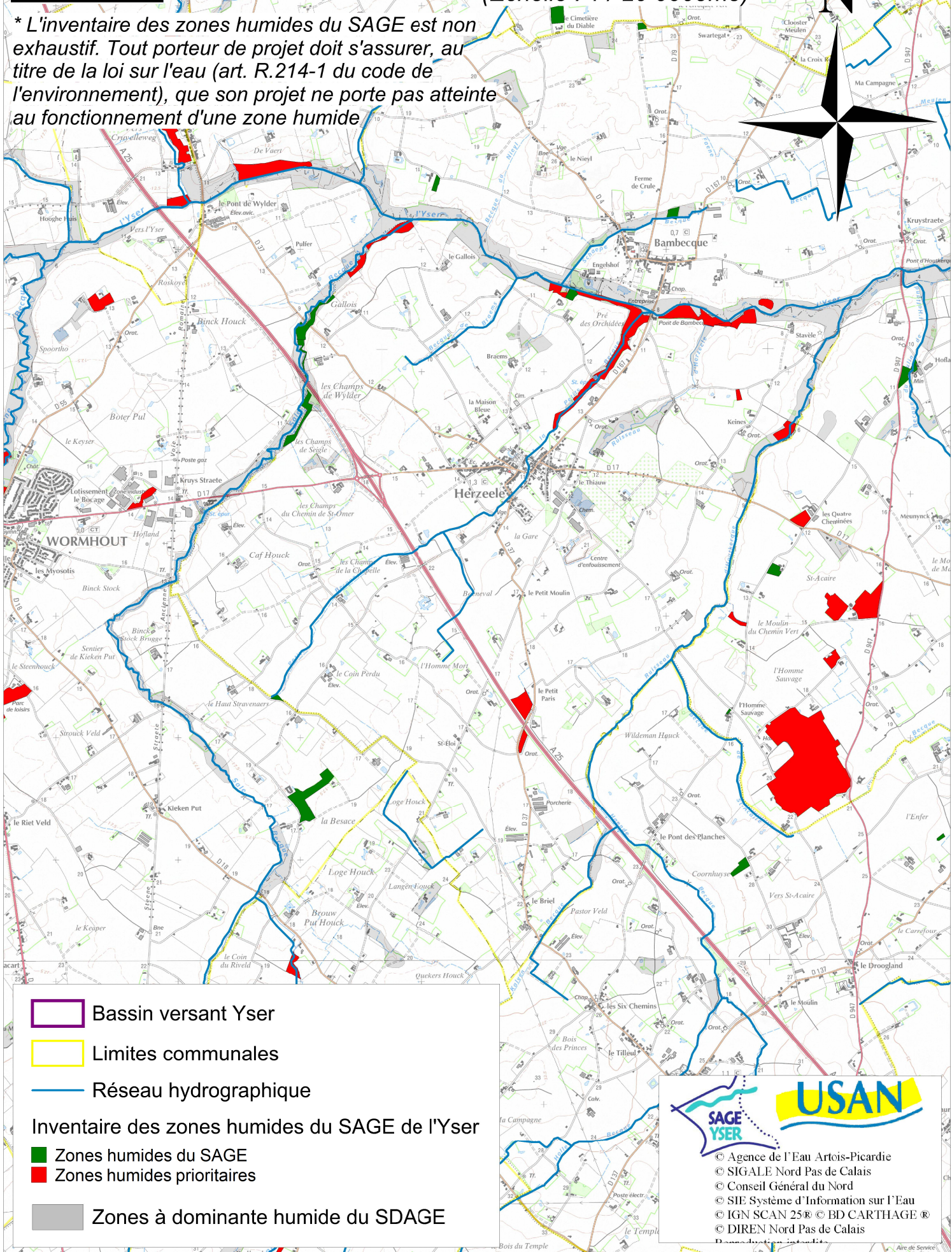
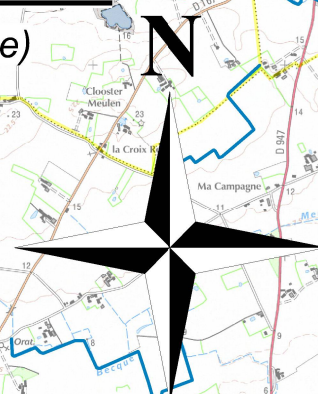









# Cartographie des zones humides (\*) identifiées à partir du critère de la végétation hygrophile sur la commune d'Herzeele

(Echelle : 1 / 20 000ème)

\* L'inventaire des zones humides du SAGE est non exhaustif. Tout porteur de projet doit s'assurer, au titre de la loi sur l'eau (art. R.214-1 du code de l'environnement), que son projet ne porte pas atteinte au fonctionnement d'une zone humide



-  Bassin versant Yser
-  Limites communales
-  Réseau hydrographique
- Inventaire des zones humides du SAGE de l'Yser
-  Zones humides du SAGE
-  Zones humides prioritaires
-  Zones à dominante humide du SDAGE



© Agence de l'Eau Artois-Picardie  
© SIGALE Nord Pas de Calais  
© Conseil Général du Nord  
© SIE Système d'Information sur l'Eau  
© IGN SCAN 25® © BD CARTHAGE®  
© DIREN Nord Pas de Calais

